

## Industrijski vtični pripor

### Prednosti:

- enostavna in varna uporaba
- temperatura okolice -25°C do +40°C
- Visoka odpornost na povišano temperaturo kontaktov, do 125°C
- Po standardu določene barve glede na delovno napetost. Rdeča za 400V in modra za 230V.

Uporaba - Industrijski vtični pripor je namenjen predvsem za priključevanje nizkonapetostnih prenosnih električnih porabnikov v industrijskih obratih, na gradbiščih, v obrtnih delavnicah, v kmetijstvu in drugje.

### IP44



ES 1643



ES 1632



EZ 1643



EZ 3232



EZCZ 1653

#### Vtičnica IP44

Tip	Šifra	Opis	Teža [kg]	Pakiranje [kos]
ES 1632	004482000	16A, 230V, 2P+PE	0,17	12
ES 1643	004482001	16A, 400V, 3P+PE	0,18	12
ES 1653	004482002	16A, 400V, 3P+N+PE	0,20	12
ES 3232	004482003	32A, 230V, 2P+PE	0,24	10
ES 3243	004482004	32A, 400V, 3P+PE	0,29	9
ES 3253	004482005	32A, 400V, 3P+N+PE	0,31	9

#### Nadomestna vtičnica IP44

Tip	Šifra	Opis	Teža [kg]	Pakiranje [kos]
EZ 1632	004482034	16A, 230V, 2P+PE	0,19	9
EZ 1643	004482035	16A, 400V, 3P+PE	0,21	9
EZ 1653	004482036	16A, 400V, 3P+N+PE	0,22	9
EZ 3232	004482037	32A, 230V, 2P+PE	0,26	12
EZ 3243	004482038	32A, 400V, 3P+PE	0,30	6
EZ 3253	004482039	32A, 400V, 3P+N+PE	0,35	6

#### Kombinirana vtičnica IP44

Tip	Šifra	Opis	Teža [kg]	Pakiranje [kos]
EZCZ-S 1643	004482050	16A, 400V/230V, 3P+PE plus EE 16S Schuko IP44	0,34	6
EZCZ-S 1653	004482051	16A, 400V/230V, 3P+N+PE plus EE 16S Schuko IP44	0,36	6
EZCZ-S 3243	004482052	32A, 400V/230V, 3P+PE plus EE 16S Schuko IP44	0,42	4
EZCZ-S 3253	004482053	32A, 400V/230V, 3P+N+PE plus EE 16S Schuko IP44	0,45	4

**Vgradna vtičnica IP54**

Tip	Šifra	Opis	Teža [kg]	Pakiranje [kos]
EE 1632	004482076	16A, 230V, 2P+PE	0,12	12
EE 1643	004482077	16A, 400V, 3P+PE	0,12	12
EE 1653	004482078	16A, 400V, 3P+N+PE	0,14	12
EE 3232	004482079	32A, 230V, 2P+PE	0,18	12
EE 3243	004482080	32A, 400V, 3P+PE	0,19	12
EE 3253	004482081	32A, 400V, 3P+N+PE	0,21	12



EE 1643



EE 1632

**Vgradna vtičnica IP54, ravna**

Tip	Šifra	Opis	Teža [kg]	Pakiranje [kos]
EER 1632	004482128	16A, 230V, 2P+PE	0,13	6
EER 1643	004482092	16A, 400V, 3P+PE	0,15	6
EER 1653	004482093	16A, 400V, 3P+N+PE	0,16	6
EER 3243	004482094	32A, 400V, 3P+PE	0,21	12
EER 3253	004482095	32A, 400V, 3P+N+PE	0,23	12



EER 1643



EER 1632

**Vtičnica z vgradno dozo IP44**

Tip	Šifra	Opis	Teža [kg]	Pakiranje [kos]
EZB 165	004482097	16A, 250V, (Schuko)	0,18	8
EZB 1643	004482098	16A, 400V	0,28	8
EZB 1653	004482099	16A, 400V	0,28	8
EZB 3243	004482100	32A, 400V	0,33	8
EZB 3253	004482101	32A, 400V	0,34	8



EZB 16

**Vtičnica z nadometno dozo IP44**

Tip	Šifra	Opis	Teža [kg]	Pakiranje [kos]
EZBN 165	004482103	16A, 250V, (Schuko)	0,221	8
EZBN 1643	004482104	16A, 400V	0,317	8
EZBN 1653	004482105	16A, 400V	0,328	8
EZBN 3243	004482106	32A, 400V	0,37	8
EZBN 3253	004482107	32A, 400V	0,39	8



EZBN 16



EV 3253



EV 1632



EVO 1653



ER 3253



ER 1632



ERR 1643



ERR 1632

**Vtikač IP44**

Tip	Šifra	Opis	Teža [kg]	Pakiranje [kos]
EV 1632	004482016	16A, 230V, 2P+PE	0,128	14
EV 1643	004482017	16A, 400V, 3P+PE	0,145	14
EV 1653	004482018	16A, 400V, 3P+N+PE	0,159	14
EV 3232	004482019	32A, 230V, 2P+PE	0,193	10
EV 3243	004482020	32A, 400V, 3P+PE	0,235	10
EV 3253	004482021	32A, 400V, 3P+N+PE	0,261	10

**Vtikač z zamenjavo faz IP44**

Tip	Šifra	Opis	Teža [kg]	Pakiranje [kos]
EVO 1653	004482022	16A, 400V, 3P+N+PE	0,156	14
EVO 3253	004482023	32A, 400V, 3P+N+PE	0,259	10

**Vgradni vtikač kotni IP44**

Tip	Šifra	Opis	Teža [kg]	Pakiranje [kos]
ER 1632	004482129	16A, 230V, 2P+PE	0,122	12
ER 1643	004482130	16A, 400V, 3P+PE	0,144	12
ER 1653	004482131	16A, 400V, 3P+N+PE	0,153	12
ER 3232	004482109	32A, 230V, 2P+PE	0,122	12
ER 3243	004482132	32A, 400V, 3P+PE	0,196	12
ER 3253	004482133	32A, 400V, 3P+N+PE	0,234	12

**Vgradni vtikač ravni IP44**

Tip	Šifra	Opis	Teža [kg]	Pakiranje [kos]
ERR 1632	004482108	16A, 230V, 2P+PE	0,093	6
ERR 1643	004482110	16A, 400V, 3P+PE	0,113	6
ERR 1653	004482111	16A, 400V, 3P+N+PE	0,127	6
ERR 3243	004482112	32A, 400V, 3P+PE	0,156	6
ERR 3253	004482113	32A, 400V, 3P+N+PE	0,179	6
ERRO 1653	004482114	16A, 400V, 3P+N+PE, z zamenjavo faz	0,127	6
ERRO 3253	004482115	32A, 400V, 3P+N+PE, z zamenjavo faz	0,183	6

**Nadometni vtičač IP44**

Tip	Šifra	Opis	Teža [kg]	Pakiranje [kos]
EP 1632	004482058	16A, 230V, 2P+PE	0,156	9
EP 1643	004482059	16A, 400V, 3P+PE	0,17	9
EP 1653	004482060	16A, 400V, 3P+N+PE	0,184	9
EP 3232	004482061	32A, 230V, 2P+PE	0,202	12
EP 3243	004482062	32A, 400V, 3P+PE	0,249	6
EP 3253	004482063	32A, 400V, 3P+N+PE	0,273	6
EPO 1653	004482064	16A, 400V, 3P+N+PE, z zamenjavo faz	0,2	9
EPO 3253	004482065	32A, 400V, 3P+N+PE, z zamenjavo faz	0,291	6



EP 1643



EPO 1653

**IP67**

**Vtičnica IP67**

Tip	Šifra	Opis	Teža [kg]	Pakiranje [kos]
ESH 1632	004482006	16A, 230V, 2P+PE	0,178	10
ESH 1643	004482007	16A, 400V, 3P+PE	0,189	10
ESH 1653	004482008	16A, 400V, 3P+N+PE	0,224	10
ESH 3232	004482009	32A, 230V, 2P+PE	0,298	12
ESH 3243	004482010	32A, 400V, 3P+PE	0,285	12
ESH 3253	004482011	32A, 400V, 3P+N+PE	0,324	12
ESH 6343	004482012	63A, 400V, 3P+PE	0,615	10
ESH 6353	004482013	63A, 400V, 3P+N+PE	0,976	2
ESH 12543	004482014	125A, 400V, 3P+PE	1,16	2
ESH 12553	004482015	125A, 400V, 3P+N+PE	1,25	2



ESH 1643



ESH 12543



EZH 6353



EZH 1632



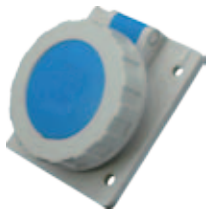
EZH 12543

**Nadomestna vtičnica IP67**

Tip	Šifra	Opis	Teža [kg]	Pakiranje [kos]
EZH 1632	004482040	16A, 230V, 2P+PE	0,255	9
EZH 1643	004482041	16A, 400V, 3P+PE	0,273	9
EZH 1653	004482042	16A, 400V, 3P+N+PE	0,321	9
EZH 3232	004482043	32A, 230V, 2P+PE	0,418	12
EZH 3243	004482044	32A, 400V, 3P+PE	0,42	12
EZH 3253	004482045	32A, 400V, 3P+N+PE	0,456	12
EZH 6343	004482046	63A, 400V, 3P+PE	0,802	4
EZH 6353	004482047	63A, 400V, 3P+N+PE	1,178	4
EZH 12543	004482048	125A, 400V, 3P+PE	1,9	1
EZH 12553	004482049	125A, 400V, 3P+N+PE	1,95	1



EEH 6353



EEH 1632



EEH 12553



EVH 1643



EVH 1632



EVH 12553

**Vgradna vtičnica IP67**

Tip	Šifra	Opis	Teža [kg]	Pakiranje [kos]
EEH 1632	004482082	16A, 230V, 2P+PE	0,134	12
EEH 1643	004482083	16A, 400V, 3P+PE	0,152	12
EEH 1653	004482084	16A, 400V, 3P+N+PE	0,176	12
EEH 3232	004482085	32A, 230V, 2P+PE	0,226	12
EEH 3243	004482086	32A, 400V, 3P+PE	0,232	12
EEH 3253	004482087	32A, 400V, 3P+N+PE	0,268	12
EEH 6343	004482088	63A, 400V, 3P+PE	0,54	8
EEH 6353	004482089	63A, 400V, 3P+N+PE	0,638	8
EEH 12543	004482090	125A, 400V, 3P+PE	0,89	2
EEH 12553	004482091	125A, 400V, 3P+N+PE	0,99	2

**Vtičač IP67**

Tip	Šifra	Opis	Teža [kg]	Pakiranje [kos]
EVH 1632	004482024	16A, 230V, 2P+PE	0,129	12
EVH 1643	004482025	16A, 400V, 3P+PE	0,175	12
EVH 1653	004482026	16A, 400V, 3P+N+PE	0,198	12
EVH 3232	004482027	32A, 230V, 2P+PE	0,238	12
EVH 3243	004482028	32A, 400V, 3P+PE	0,243	12
EVH 3253	004482029	32A, 400V, 3P+N+PE	0,275	12
EVH 6343	004482030	63A, 400V, 3P+PE	0,623	8
EVH 6353	004482031	63A, 400V, 3P+N+PE	0,795	2
EVH 12543	004482032	125A, 400V, 3P+PE	1,05	2
EVH 12553	004482033	125A, 400V, 3P+N+PE	1,16	2

**Nadometni vtičač IP67**

Tip	Šifra	Opis	Teža [kg]	Pakiranje [kos]
EPH 1632	004482066	16A, 400V, 2P+PE	0,16	10
EPH 1643	004482067	16A, 400V, 3P+PE	0,198	10
EPH 1653	004482068	16A, 400V, 3P+N+PE	0,226	6
EPH 3232	004482069	32A, 400V, 2P+PE	0,28	12
EPH 3243	004482070	32A, 400V, 3P+PE	0,274	12
EPH 3253	004482071	32A, 400V, 3P+N+PE	0,307	3
EPH 6343	004482072	63A, 400V, 3P+PE	0,848	8
EPH 6353	004482073	63A, 400V, 3P+N+PE	1,016	4
EPH 12543	004482074	125A, 400V, 3P+PE	1,8	1
EPH 12553	004482075	125A, 400V, 3P+N+PE	1,84	1



EPH 1653



EPH 1632



EPH 6353

## Accessories



EA 16-32/5

## Vmesnik (adapter)

Tip	Šifra	Opis	Teža [kg]	Pakiranje [kos]
EA-1653/43	004482116	5p/4p	0,284	9
EA-3253/43	004482117	5p/4p	0,457	6
EA-1653/43-0	004482118	5p/4p, z zamenjavo faz	0,284	9
EA-3253/43-0	004482119	5p/4p, z zamenjavo faz	0,47	6
EA 16-32/4	004482120	4p	0,343	8
EA 16-32/5	004482121	5p	0,386	8
EA 16-32/5-0	004482122	16A/32A 5p, z zamenjavo faz	0,386	8



EEH 16S

## Vgradna vtičnica šuko

Tip	Šifra	Opis	Teža [kg]	Pakiranje [kos]
EE 16S	004482124	IP54	0,043	12
EEH 16S	004482126	250V/16A IP67	0,079	12



EEVG 16

## Univerzalni šuko vtičnik

Tip	Šifra	Opis	Teža [kg]	Pakiranje [kos]
EEVG 16	004482127	IP67	0,12	14