

Industrijski vtični releji - elektromehanski

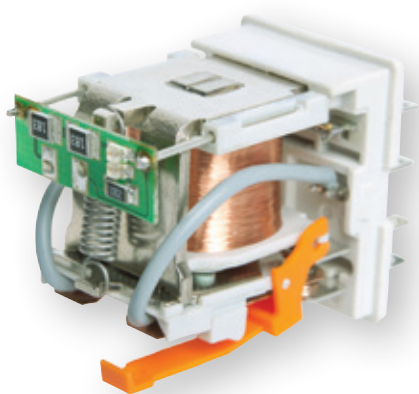
Opis:

Elektromehanski osnovni releji, ki jih odlikuje moderen dizajn, visoka zanesljivost delovanja in funkcionalnost.

- ERM2 (2-polni preklopni kontakt) in ERM4 (4-polni preklopni kontakt)
- AC in DC tuljave (12, 24V), 230V samo AC izvedba
- Dva tipa vtičnih podnožij (M tip in T tip)
- Pribor (povezovalna letev, zapah/držalo releja, napisna ploščica, RC moduli)
- Barva: siva

Lastnosti:

- Standardna izvedba vsebuje mehansko indikacijo stanja z možnostjo zaklepa testnega tipkala v položaju vklopa
- Opcijsko: indikator stanja z LED
- Montaža na montažno ploščo ali nosilno letev 35mm skladno z EN60715
- Majhna lastna poraba
- Visoka prebojna trdnost med kontakti
- Brez vsebnosti kadmija



Robustna izvedba

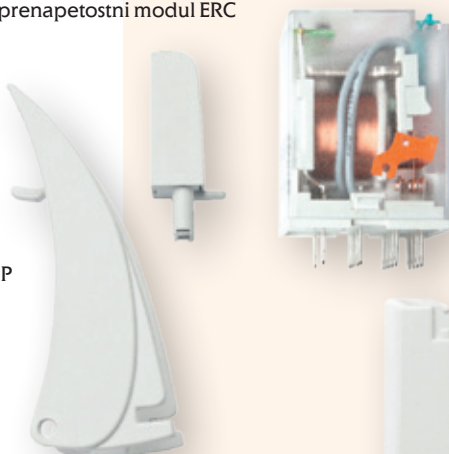
Testni tipkai in pomen

zeleno - DC tuljava



Oranžna - AC tuljava

Zaščitni prenapetostni modul ERC



Elektromagnetni rele ERM

zapah/držalo releja ER-CLIP

Podnožje za rele ERB

Napisna ploščica ER-PLATE



*Vse pozicije morajo biti naročene posebej

Elektromagnetni vgradni rele z mehansko indikacijo in testno tipko z zaklepom

Tip	Šifra	U _c krmilna napetost (tuljava) [V]	Število kontaktov	Teža [g]	Pakiranje [kos]
ERM4-012DC	002473021	12 V DC	4 x CO (12A, AC1)	33	10/100
ERM2-024DC	002473000	24 V DC	2 x CO (12A, AC1)	33	10/100
ERM2-024DCL	002473001	24 V DC	2 x CO (12A, AC1)	33	10/100
ERM2-024AC	002473002	24 V AC	2 x CO (12A, AC1)	33	10/100
ERM2-024ACL	002473003	24 V AC	2 x CO (12A, AC1)	33	10/100
ERM2-230AC	002473004	230 V AC	2 x CO (12A, AC1)	33	10/100
ERM2-230ACL	002473005	230 V AC	2 x CO (12A, AC1)	33	10/100
ERM4-024DC	002473006	24 V DC	4x CO (6A, AC1)	33	10/100
ERM4-024DCL	002473007	24 V DC	4x CO (6A, AC1)	33	10/100
ERM4-024AC	002473008	24 V AC	4x CO (6A, AC1)	33	10/100
ERM4-024ACL	002473009	24 V AC	4x CO (6A, AC1)	33	10/100
ERM4-230AC	002473010	230 V AC	4x CO (6A, AC1)	33	10/100
ERM4-230ACL	002473011	230 V AC	4x CO (6A, AC1)	33	10/100

*L - vgrajena svetlobna indikacija z LED (rdeča)

Oznake relejev

ERMX-YYYYYZ

X – število kontaktov:	YYYYY – koda tuljave:
4: 4 CO (4 preklopni kontakti)	024AC: 24 V AC 50/60 Hz
2: 2 CO (2 preklopna kontakta)	230AC: 230 V AC 50/60 Hz
	024DC: 24 V DC
	012DC: 12 V DC

Z – dodatne možnosti:

L - svetlobna indikacija z LED (rdeča)

Primer pomena oznake:

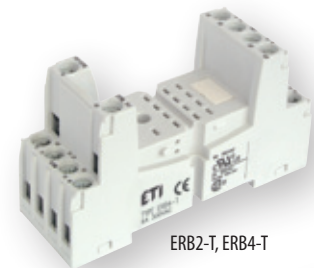
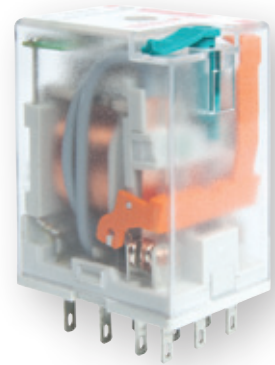
ERM4-024DCL - elektromagnetni vgradni rele z mehansko indikacijo in možnostjo zaklepa testnega tipka, 4-je preklopni kontakti, nazivna napetost tuljave 24 V DC s svetlobno indikacijo stanja.

Vtično podnožje (osnova)

Tip	Šifra	Za uporabo z	Teža na kos [g]	Pakiranje [kos]
ERB2-T	002473012	ERM2	60	10/100
ERB2-M	002473013	ERM2	71	10/80
ERB4-T	002473014	ERM4	60	10/100
ERB4-M	002473015	ERM4	71	10/80

T - T tip

M - M tip



ERB2-T, ERB4-T

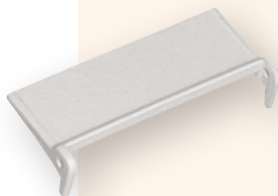


ERB2-M, ERB4-M

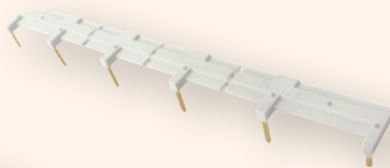
Pribor				
Tip	Šifra	Za uporabo z	Teža na kos [g]	Pakiranje [kos]
ER-CLIP	002473016	ERB (T tip), M tip	45	10/300
ER-PLATE	002473017	ERB (T tip), M tip	5	10/400
ER-TERMINAL	002473018	ERB (T tip), M tip	13	2/20
ERC-024AC	002473019	ERB (T tip) / M tip) JdC up to 24V AC	52	20/100
ERC-230AC	002473020	ERB (T tip), M tip) JdC up to 230V AC	52	20/100



ER-CLIP
Mehanski zapah releja v podnožje



ER-PLATE
Napisna ploščica



ER-TERMINAL
Povezovalna letev za povezavo skupnih kontaktov (krmilne sponke A1 ali A2), do 6 relejev



ERC
Zaščitni prenapetostni modul

