

SOLID GSX

	Kovinske omare GT (IP66)	5
Kovinski modularni razdelilniki SOLID GSX - nadometni tipi 4XN160 (IP 41, 42, 44) in podometni tipi 4XP160 (IP 42, 44)		14
	Notranji strukturni sistem in pribor	21

ETIBOX

KOVINSKE MODULARNE RAZDELILNE OMARE - ZAŠČITNI RAZRED I



ETI

Moč potrebuje nadzor

Stopnja zaščite IP

Stopnja zaščite IP je dvomestna številka, določena s strani Mednarodne elektrotehnične komisije, ki določa stopnjo zaščite pred vdorom delcev in tekočin (vodotesnost) za elektronske naprave oziroma za ohišja elektronskih naprav.

Razred zaščite po EN60529 je izražen kot dvomestno število.

Primer: IP66 (NEMA 4)

- Prva številka določa velikost mehanskih delcev, ki še lahko prodrejo v notranjost
- Druga številka določa vodotesnost, oz. pod katerimi pogoji je notranjost zaščiten pred vdorom tekočin

Večja kot je vrednost številke, večja je zaščita. Kot primer je produkt z IP66 boljše zaščiten pred okoljskimi vplivi, kot produkt s stopnjo zaščite IP42.

Stopnje zaščite IP		
IP...	Prva številka:	Druga številka:
	Vstop mehanskih delcev	Vstop tekočin
0	Ni zaščite	Ni zaščite
1	Zaščita pred mehanskimi delci, večjimi od 50mm npr. roke, večje orodje	Zaščita pred navpičnim padanjem kapelj ali kondenzom
2	Zaščita pred mehanskimi delci, večjimi od 12.5mm npr. roke, večje orodje	Zaščita pred kapljami, ki padajo vertikalno pod kotom 15 stopinj
3	Zaščita pred mehanskimi delci, večjimi od 2.5mm npr. žice, manjše orodje	Zaščita pred dežnimi kapljami pod vsemi koti, tudi vertikalno pod kotom 60 stopinj
4	Zaščita pred mehanskimi delci, večjimi od 1.0mm npr. žice	Zaščita pred pršenjem vode iz vseh smeri
5	Delna zaščita pred prašnimi delci (brez škodljivih usedlin)	Zaščita pred curki vode iz vseh smeri, minimalno prepuščanje dovoljeno
6	Popolna zaščita pred prašnimi delci	Zaščita pred curki vode iz vseh smeri pod pritiskom, minimalno prepuščanje dovoljeno
7	N/A	Zaščita med začasno potopitvijo v vodo
8	N/A	Zaščita med trajno potopitvijo v vodo
9k	N/A	Zaščita pred bližnjimi vodnimi curki pod pritiskom pri visoki temperaturi

Kovinske omare GT (IP66)

Uporaba:

GT-tip kovinskih omar zajema širok spekter uporabe, tako za industrijske kot tudi za civilne zgradbe. Zaradi svoje zasnove nudijo visoko raven IP zaščite, mehansko trdnost in funkcionalnost. Uporabljajo se na mestih, kjer je električna oprema izpostavljena škodljivim dejavnikom, kot so voda, prah, mehanski vplivi...

Glavne prednosti:

- Poseben način odpiranja vrat, ki omogoča neposredno postavitve več omar skupaj
- Posebna struktura tečajev. Možna montaža vrat na levo ali desno stran.
- Vlito poliuretansko tesnilo na vratih zagotavlja zaščito IP66.
- Ohišja izdelana iz kakovostne jeklene pločevine.
- Mehanska zaščita (proti mehanskim udarcem) IK10
- Vrata ohišja višine 400 mm in več, pri širini 800 mm, so ojačana navpično in vodoravno. Ojačitve imajo luknje z razmikom 25 mm
- Prašno barvane
- UV odpornost

Tehnični podatki

Stopnja zaščite	IP66
Mehanska trdnost	IK10
Barva	Svetlo siva/RAL 7035
Vrsta barve	Poliesterski prah
Standardi	IEC/EN 62208 IEC/EN 60529 IEC 62262
Direktiva	RoHS

Omarica je opremljena in dobavljiva z:

- Kabelska prirobnica in pritrdilni elementi
- montažna plošča in pritrdilni vijaki
- Ključ tip D5
- Vrata s ključavnico (dvojni vložek)
- Narejene luknje za montažo
- Ozemljitveni komplet (brez žice)



Glavne prednosti in tehnični podatki:



Ohišja izdelana iz kakovostne jeklene pločevine debeline od 1,2 mm do 2 mm, ki so odporna na zunanje mehanske dejavnike - IK10.



Pobarvane so s poliestrsko barvo RAL 7035 za zunanje namene.



Posebej profilirani robovi ohišja zagotavljajo trdnost in odlično zaščito pred vodo.



Vlito poliuretansko tesnilo na vratih zagotavlja zaščito IP66.



Kabelska prirobnica z robom za večjo togost in tesnilna pena zagotavljata odlično tesnenje ohišja.



Kot odpiranja vrat je 120 stopinj.



Poseben način odpiranja vrat, ki omogoča neposredno postavitev več omar skupaj – posebna struktura tečajev.



Možna montaža vrat na levo ali desno stran.



Zapiranje vrat odvisno od dimenzij omare: 1 ključavnica za višine omare do 400 mm.



Zapiranje vrat odvisno od dimenzij omare: 2 ključavnici za višine omare 500 mm in več.



Zapiranje vrat odvisno od dimenzij omare: 3 točkovno zaklepanje za višine omare 1000 mm in več.



Vrata omar, katerih višina je 400 mm in več so opremljena z vodoravnimi in navpičnimi ojačitvami z luknjami z razmakom 25 mm.



Vrata omar, katerih višina je 400 mm in več so opremljena z vodoravnimi in navpičnimi ojačitvami z luknjami z razmakom 25 mm.



Kompaktna izdelava s 3-točkovnim zapahom s ključavnico in zobniškim mehanizmom



Omare višine 800 mm in več so opremljene s tremi tečaji.



Ohišje in vrata omare imajo M6x12 mm ozemljitveni vijak.

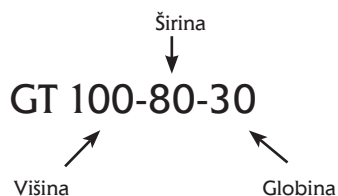


Montaža direktno na steno ali s posebnimi zidnimi nosilci (naročiti posebj). Premer lukenj na zidnem nosilcu je $\varnothing 10$ mm.



Montažna plošča izdelana iz pocinkanega jekla, debeline 2 mm. Montažna plošča se pritrdi z vijaki M8x25 mm. Rob na strani plošče je prilagojen na velikost omarice. Ima poseben pregib za boljše prileganje.

Simboli:



Omare GT z montažno ploščo

Tip	Šifra	Višina (mm)	Širina X (mm)	Globina Z (mm)	Maks. število modulov (18 mm) ob uporabi zidnih nosilcev		Število ključavnic	Število tečajev	Teža (kg)
GT 25-20-15	001123100	250	200	150	-	-	1	2	3,61
GT 30-20-15	001102101	300	200	150	-	-	1	2	4,14
GT 30-30-15	001102102	300	300	150	-	-	1	2	5,65
GT 30-30-20	001102103	300	300	200	-	-	1	2	6,38
GT 30-30-25	001102104	300	300	250	-	-	1	2	7,13
GT 40-30-15	001102105	400	300	150	2x12	24	1	2	7,07
GT 40-30-20	001102106	400	300	200	2x12	24	1	2	7,90
GT 40-30-25	001102107	400	300	250	2x12	24	1	2	8,74
GT 40-40-15	001102108	400	400	150	2x17	34	1	2	8,92
GT 40-40-20	001102109	400	400	200	2x17	34	1	2	9,90
GT 40-40-25	001102110	400	400	250	2x17	34	1	2	10,89
GT 40-60-20	001102111	400	600	200	2x26	52	1	2	14,57
GT 40-60-25	001102112	400	600	250	2x26	52	1	2	15,87
GT 40-60-30	001102113	400	600	300	2x26	52	1	2	17,17
GT 50-40-15	001102114	500	400	150	3x17	51	2	2	10,69
GT 50-40-20	001102115	500	400	200	3x17	51	2	2	11,17
GT 50-40-25	001102116	500	400	250	3x17	51	2	2	12,86
GT 50-55-20	001102117	500	550	200	3x24	72	2	2	15,30
GT 50-55-25	001102118	500	550	250	3x24	72	2	2	16,62
GT 60-40-15	001102119	600	400	150	3x17	51	2	2	12,47
GT 60-40-20	001102120	600	400	200	3x17	51	2	2	13,64
GT 60-40-25	001102121	600	400	250	3x17	51	2	2	14,82
GT 60-60-20	001102122	600	600	200	3x26	78	2	2	20,02
GT 60-60-25	001102123	600	600	250	3x26	78	2	2	21,51
GT 60-60-30	001102124	600	600	300	3x26	78	2	2	22,99
GT 60-80-30	001102125	600	800	300	3x36	108	2	2	32,65
GT 65-55-20	001102126	650	550	200	4x24	96	2	2	19,86
GT 65-55-25	001102127	650	550	250	4x24	96	2	2	21,32
GT 80-40-20	001102128	800	400	200	5x17	85	2	3	19,45
GT 80-40-25	001102129	800	400	250	5x17	85	2	3	21,11
GT 80-55-20	001102130	800	550	200	5x24	120	2	3	26,17
GT 80-55-25	001102131	800	550	250	5x24	120	2	3	28,11
GT 80-60-20	001102132	800	600	200	5x26	130	2	3	28,13
GT 80-60-25	001102133	800	600	250	5x26	130	2	3	30,14
GT 80-60-30	001102134	800	600	300	5x26	130	2	3	32,17
GT 80-60-40	001102135	800	600	400	5x26	130	2	3	36,20
GT 80-80-20	001102136	800	800	200	5x36	180	2	3	35,93
GT 80-80-25	001102137	800	800	250	5x36	180	2	3	38,31
GT 80-80-30	001102138	800	800	300	5x36	180	2	3	40,68
GT 80-80-40	001102139	800	800	400	5x36	180	2	3	45,44
GT 80-100-30	001102140	800	1000	300	5x46	230	2	3	49,20
GT 80-100-40	001102141	800	1000	400	5x46	230	2	3	54,67
GT 100-60-25	001102142	1000	600	250	6x26	156	3 p	3	36,35
GT 100-60-30	001102143	1000	600	300	6x26	156	3 p	3	38,60
GT 100-60-40	001102144	1000	600	400	6x26	156	3 p	3	43,10
GT 100-80-25	001102145	1000	800	250	6x36	216	3 p	3	46,11
GT 100-80-30	001102146	1000	800	300	6x36	216	3 p	3	48,72
GT 100-80-40	001102147	1000	800	400	6x36	216	3 p	3	53,94
GT 100-100-25	001102148	1000	1000	250	6x46	276	3 p	3	55,87
GT 100-100-30	001102149	1000	1000	300	6x46	276	3 p	3	58,83
GT 100-100-40	001102150	1000	1000	400	6x46	276	3 p	3	64,78
GT 120-60-25	001102151	1200	600	250	7x26	182	3 p	3	42,55
GT 120-80-25	001102152	1200	800	250	7x36	252	3 p	3	53,90
GT 120-80-30	001102153	1200	800	300	7x36	252	3 p	3	56,76
GT 120-80-40	001102154	1200	800	400	7x36	252	3 p	3	62,45
GT 120-100-30	001102155	1200	1000	300	7x46	322	3 p	3	68,47
GT 120-100-40	001102156	1200	1000	400	7x46	322	3 p	3	74,88

Opomba: Ostali parametri so na naslednji strani.

Omare GT z montažno ploščo

Tip	Kabelski vhod Globina B1 (mm)	Kabelski vhod Širina A1 (mm)	Kabelska prirobna Globina B (mm)	Kabelska prirobna Širina A (mm)	Obremenitev omare (kg)	Obremenitev montažne plošče (kg)	Obremenitev vrat * (kg)	Max. dovoljene izgubne moči pri max številu vgrajenih aparatur (W)	Pakiranje (kos)
GT 25-20-15	70	140	110	180	150	125	25	11	1
GT 30-20-15	70	140	110	180	150	125	25	14	1
GT 30-30-15	70	240	110	280	150	125	25	17	1
GT 30-30-20	120	240	160	280	150	125	25	21	1
GT 30-30-25	170	240	210	280	175	150	25	20	1
GT 40-30-15	70	240	110	280	175	150	25	22	1
GT 40-30-20	120	240	160	280	175	150	25	25	1
GT 40-30-25	170	240	210	280	175	150	25	28	1
GT 40-40-15	70	340	110	380	175	150	25	25	1
GT 40-40-20	120	340	160	380	225	200	25	30	1
GT 40-40-25	170	340	210	380	225	200	25	25	1
GT 40-60-20	120	540	160	580	225	200	25	40	1
GT 40-60-25	170	540	210	580	225	200	25	46	1
GT 40-60-30	170	540	210	580	225	200	25	36	1
GT 50-40-15	70	340	110	380	225	200	25	30	1
GT 50-40-20	120	340	160	380	225	200	25	40	1
GT 50-40-25	170	340	210	380	225	200	25	41	1
GT 50-55-20	120	490	160	530	225	200	25	42	1
GT 50-55-25	170	490	210	530	225	200	25	45	1
GT 60-40-15	70	340	110	380	225	200	25	38	1
GT 60-40-20	120	340	160	380	225	200	25	40	1
GT 60-40-25	170	340	210	380	225	200	25	46	1
GT 60-60-20	120	540	160	580	275	250	25	55	1
GT 60-60-25	170	540	210	580	275	250	25	60	1
GT 60-60-30	170	540	210	580	275	250	25	66	1
GT 60-80-30	170	740	210	780	275	250	25	82	1
GT 65-55-20	120	490	160	530	275	250	25	51	1
GT 65-55-25	170	490	210	530	275	250	25	55	1
GT 80-40-20	120	340	160	380	275	250	25	53	1
GT 80-40-25	170	340	210	380	275	250	25	58	1
GT 80-55-20	120	490	160	530	275	250	25	62	1
GT 80-55-25	170	490	210	530	275	250	25	65	1
GT 80-60-20	120	540	160	580	325	300	25	70	1
GT 80-60-25	170	540	210	580	325	300	25	78	1
GT 80-60-30	170	540	210	580	325	300	25	101	1
GT 80-60-40	170	540	210	580	325	300	25	87	1
GT 80-80-20	120	740	160	780	325	300	25	70	1
GT 80-80-25	170	740	210	780	325	300	25	80	1
GT 80-80-30	170	740	210	780	325	300	25	104	1
GT 80-80-40	170	740	210	780	390	350	25	117	1
GT 80-100-30	170	940	210	980	390	350	25	123	1
GT 80-100-40	170	940	210	980	390	350	25	125	1
GT 100-60-25	170	540	210	580	390	350	40	92	1
GT 100-60-30	170	540	210	580	390	350	40	100	1
GT 100-60-40	170	540	210	580	390	350	40	115	1
GT 100-80-25	170	740	210	780	390	350	40	113	1
GT 100-80-30	170	740	210	780	390	350	40	123	1
GT 100-80-40	170	740	210	780	390	350	40	128	1
GT 100-100-25	170	940	210	980	390	350	40	118	1
GT 100-100-30	170	940	210	980	390	350	40	122	1
GT 100-100-40	170	940	210	980	390	350	40	130	1
GT 120-60-25	170	540	210	580	390	350	40	110	1
GT 120-80-25	170	740	210	780	390	350	40	116	1
GT 120-80-30	170	740	210	780	390	350	40	150	1
GT 120-80-40	170	740	210	780	390	350	40	160	1
GT 120-100-30	170	940	210	980	390	350	40	166	1
GT 120-100-40	170	940	210	980	390	350	40	170	1

*Opomba: Obremenitev vrat je podana za zaprta vrata pri navpični postavitvi. Obremenitev vrat v odprtem stanju za več kot 120 °C stanju, lahko poškoduje omaro.

Pribor za GT omare

Pribor za GT omare (IP66) z montažno ploščo

Tip	Šifra	Opis	Teža (kg)	Pakiranje (kos)
U400	001102166	Zidni nosilci - set	0,37	1
LK-D3-M22	001102167	Ključavnica D3	0,07	1
LK-D5-M22	001102168	Ključavnica D5	0,07	1
LK-KW8-M22	001102169	Ključavnica DW	0,07	1
LK-T9-M22	001102170	Ključavnica T9	0,07	1
LK-1333-M22	001102171	Patent ključavnica 1333	0,09	1
LK-B1333-M22	001102172	Patent ključavnica 1333 z gumbom	0,12	1
LK-CB1333-25-50	001102180	Ključavnica z zobatim mehanizmom (3-točkovno zaklepanje**)	0,15	1
KEY-D5-M	001102173	Ključ D5 kovinski	0,04	1
KEY-T9-M	001102174	Ključ T9 kovinski	0,04	1
KEY-KW8-M	001102175	Ključ kvadraten 8mm	0,04	1
KEY-UNI-M	001102176	Univerzalen ključ	0,07	1
LPE-6	001102177	PE set 6mm ²	0,02	1
K-A4	001102178	Žep za dokumentacijo A4	0,16	1
FA-RAL7035	001101710	Barva za popravila RAL7035 (200 ml)	0,23	1



U400



LK-D3-M22*
(zapah-3 mm)



LK-D5-M22
(zapah-5 mm)



LK-KW8-M22
(kvadratni zapah-8 mm)



LK-T9-M22
(Trikotni zapah 9 mm)



K-1333-M22



LK-B1333-M22



LK-CB1333-25-50**



KEY-D5-M*



KEY-T9-M



KEY-KW8-M



Ključ-UNI-M
(za ključavnice D5, T9,
KW8, N)



LPE-6



K-A4

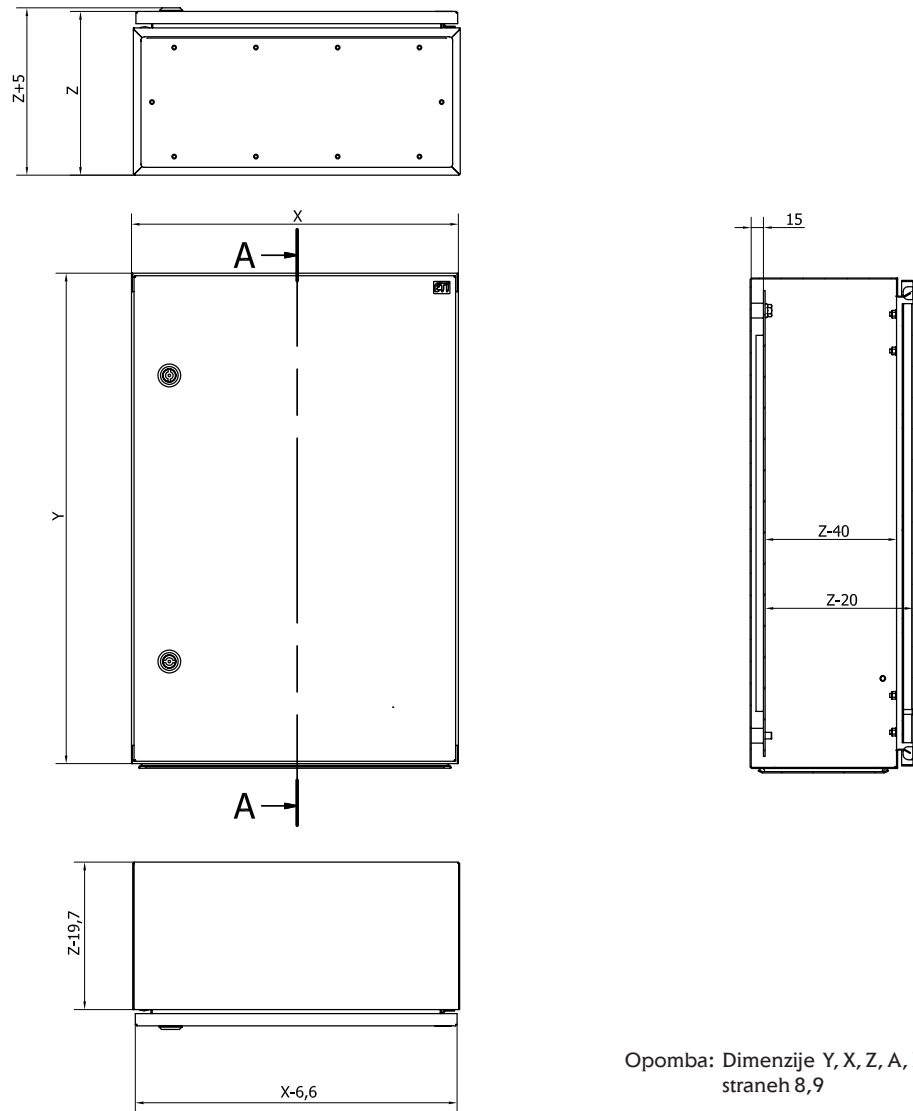


FA-RAL7035

* - standardna oprema za omare višine ≤ 800 mm

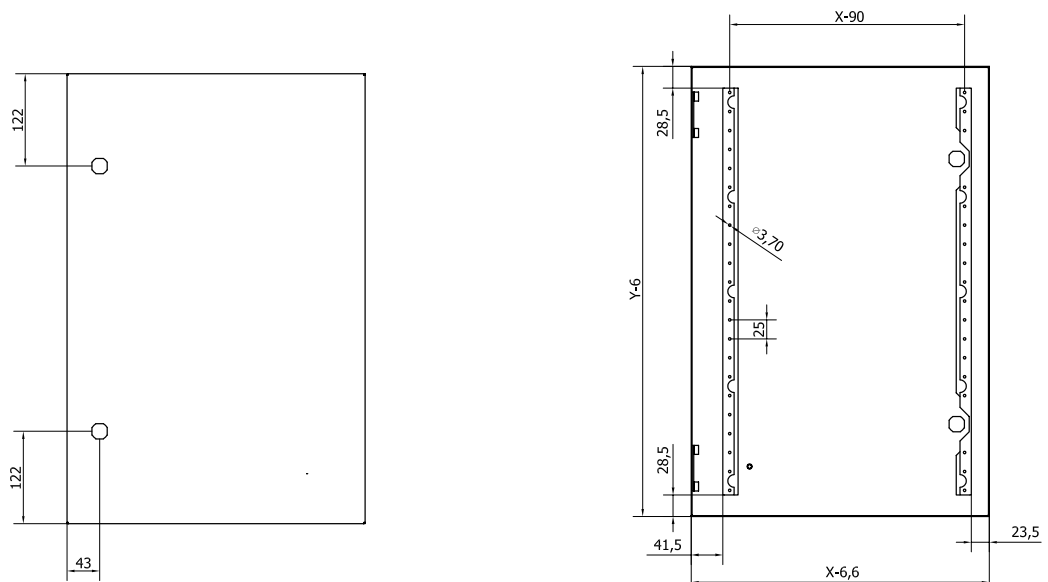
** -ključavnica za 3-točkovno zaklepanje omar višine ≥ 1000 mm

Dimenzije GT omare

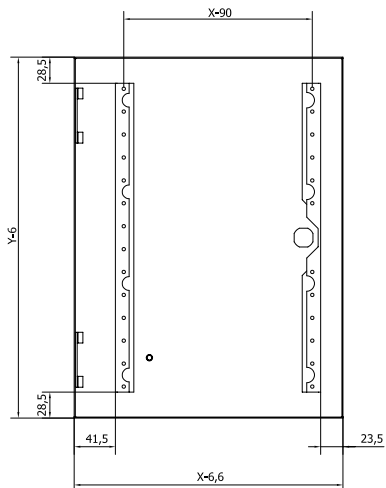


Opomba: Dimenzije Y, X, Z, A, B, A1, B1 so na straneh 8,9

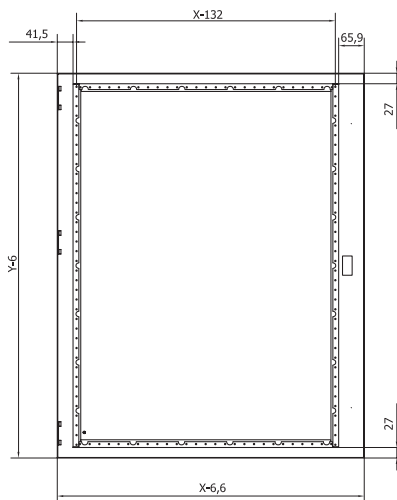
Dimenzije vrat



Dimenzije vrat

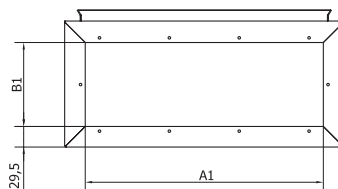
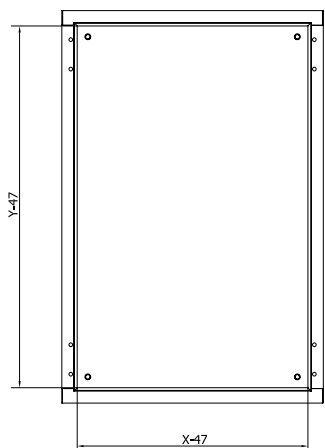
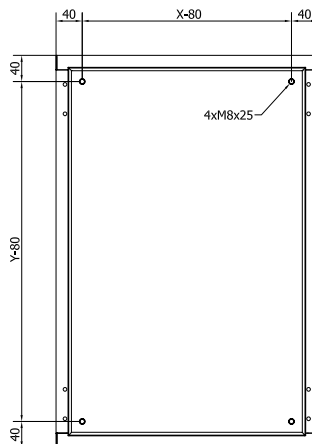
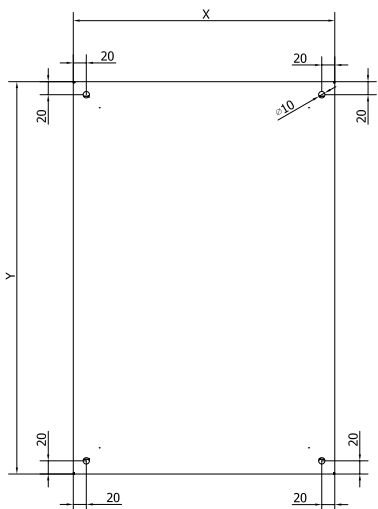


Vrata z 1-točkovnim zaklepanjem



Vrata s 3-točkovnim zaklepanjem

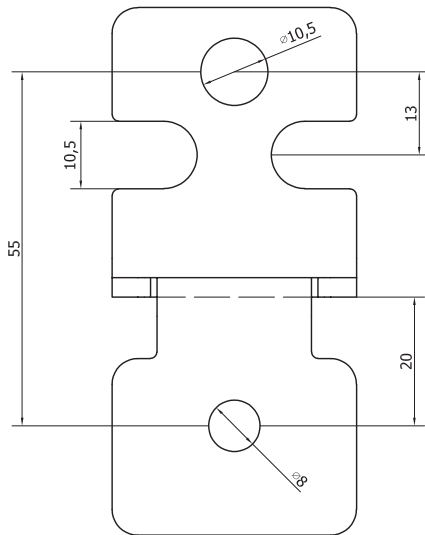
Dimenzije ohišja omare GT



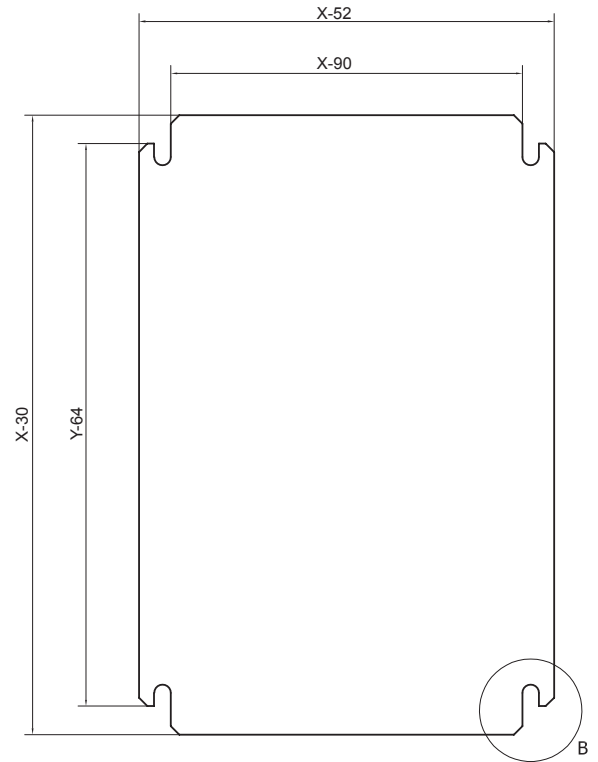
Dimenzije prirobnice

Dimenzije zidnih nosilcev, montažnih plošč, lukenj za ključavnice

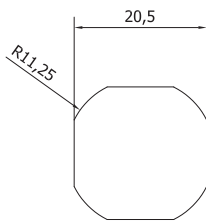
Zidni nosilec U400



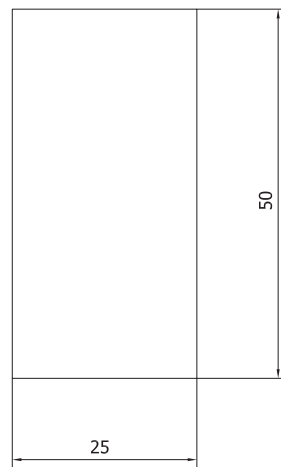
Montažne plošče



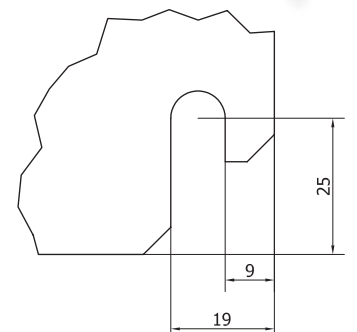
Luknje v vratih za ključavnice



Luknja za 1-točkovno zaklepanje
(Za omare višine ≤ 800 mm)



Luknja za 3-točkovno zaklepanje
(za omare višine ≥ 1000 mm)



Lokacija sidrišča

Kovinski modularni razdelilniki SOLID GSX - nadometni tipi 4XN160 (IP 41, 42, 44) in podometni tipi 4XP160 (IP 42, 44)

Prednosti:

- Velika vsestranskost in prilagodljivost
- Odstranljiv montažni okvir (ožičenje možno v delavnici ali na lokaciji)
- Enostavna vertikalna delitev ob uporabi posebnih ločilnih elementov EPW
- Ohišja in montažne plošče so narejena za ETI-jeve aparate (MCCB-ji, MCB-ji, RCBO-ji, itd)
- Kratek čas montaže
- Snemljiva zadnja plošča pri nadometnem tipu
- Snemljiv vratni okvir pri podometnem tipu
- Dve vratni ključavnici s ključi v standardni izvedbi (šifra ključa 1333)
- Visoko kakovostna membranska kabelska prirobnica
- Sestavni deli so narejeni iz 1mm debele visoko kakovostne jeklene pločevine prašno barvane
- Barva je poliesterska - UV odporna

Uporaba:

Kovinski razdelilniki so na voljo v dveh tipih: nadometni 4XN160 s stopnjo zaščite IP41 (IP42, IP44) globine 160 mm in podometni 4XP160 s stopnjo zaščite IP42 (IP44), globina kadi je 160 mm. Zaščitni razred 1.

Tehnični podatki

Zaščitni razred (popolna izolacija)	I	⏚
Stopnja zaščite	Nadometna 4XN160 - IP41/IP42/IP44 Podometna 4XP160 - IP42/IP44	
Stopnja mehanske zaščite	IK10	
Barva	Svetlo siva (RAL 7035)	
Tip barve	Poliester	
Mesto montaže	Notranja uporaba	
Temperatura okolja	-5°C ... +40°C	
Standardi	IEC/EN 62208, IEC/EN 60529, IEC/EN 62262	
Direktiva	RoHS	

Mehanska obremenitev

Montažni okvir (WP-A / WP-U + LG-V + TH-S)	125 kg
Montažna plošča (PM)	40 kg
Zidni nosilci (UCH-2)	200 kg
Vrata	7,5 kg

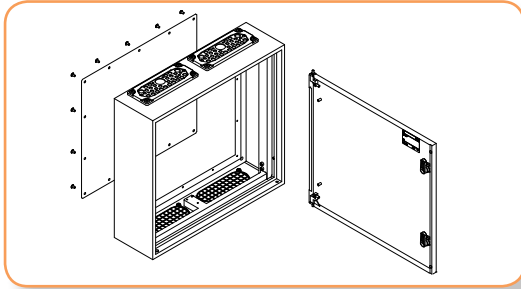
Maksimalne izgubne moči

No.	Tip	Opis	Max. Δ P (W)
4XN160			
1	4XN160 2-3	Nadometni razdelilnik IP41 (IP42, IP44) prazen	69,5
2	4XN160 2-4	Nadometni razdelilnik IP41 (IP42, IP44) prazen	83
3	4XN160 2-5	Nadometni razdelilnik IP41 (IP42, IP44) prazen	91,7
4	4XN160 2-6	Nadometni razdelilnik IP41 (IP42, IP44) prazen	118,6
5	4XN160 2-7	Nadometni razdelilnik IP41 (IP42, IP44) prazen	82,5
6	4XN160 3-3	Nadometni razdelilnik IP41 (IP42, IP44) prazen	95,2
7	4XN160 3-4	Nadometni razdelilnik IP41 (IP42, IP44) prazen	111,7
8	4XN160 3-5	Nadometni razdelilnik IP41 (IP42, IP44) prazen	105,2
9	4XN160 3-6	Nadometni razdelilnik IP41 (IP42, IP44) prazen	121,6
10	4XN160 3-7	Nadometni razdelilnik IP41 (IP42, IP44) prazen	128,7
4XP160			
11	4XP160 2-3	Podometni razdelilnik IP42 (IP44) prazen	57,2
12	4XP160 2-4	Podometni razdelilnik IP42 (IP44) prazen	68,6
13	4XP160 2-5	Podometni razdelilnik IP42 (IP44) prazen	83,7
14	4XP160 2-6	Podometni razdelilnik IP42 (IP44) prazen	88,4
15	4XP160 2-7	Podometni razdelilnik IP42 (IP44) prazen	100,5
16	4XP160 3-3	Podometni razdelilnik IP42 (IP44) prazen	80,4
17	4XP160 3-4	Podometni razdelilnik IP42 (IP44) prazen	98,9
18	4XP160 3-5	Podometni razdelilnik IP42 (IP44) prazen	111,1
19	4XP160 3-6	Podometni razdelilnik IP42 (IP44) prazen	90
20	4XP160 3-7	Podometni razdelilnik IP42 (IP44) prazen	117,4



Prednosti in tehnični podatki

Nadometni razdelilniki 4XN160

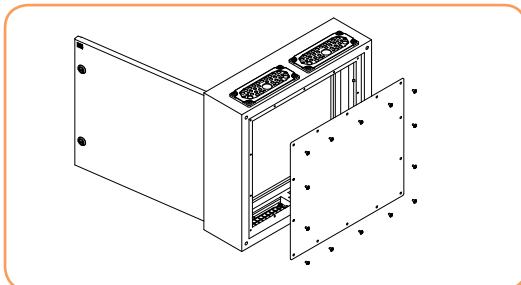


Nadometne omare so sestavljene iz ohišja s snemljivo zadnjo ploščo in neperforiranimi vrati.

Set nadometne omare vsebuje:

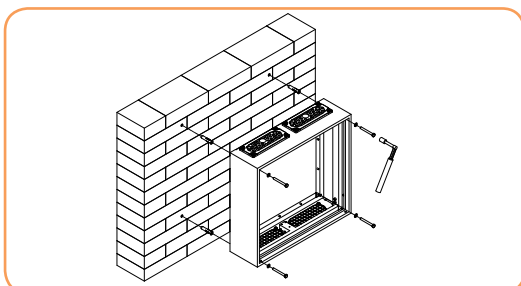
- Narejene luknje za montažo
- Ozemljitveni set - matice, podložke, nalepke
- Vijaki AS-SH 6x 10 za pritrditev vertikalnih nosilcev WP-A in WP-U z imbus ključem
- Membranska kabelska prirobnica - zgoraj
- Pokrov iz poliamida - prirobnica - spodaj
- Vrata s setom ključavnice s ključi - šifra ključa 1333
- Imbus ključ Hex5
- Navodila za montažo

Zadnja plošča nadometnega razdelilnika



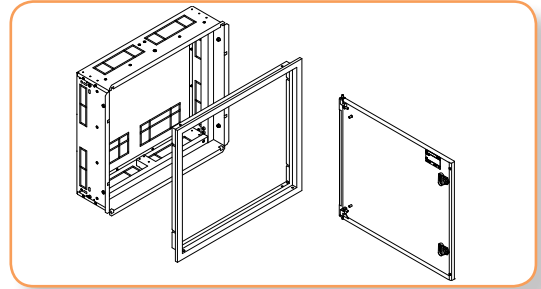
Zadnja plošča je narejena iz pocinkane jeklene pločevine in pritrjena s kovinskimi vijaki. Po demontaži zadnje plošče, obstaja možnost ožičenja že vgrajenih aparatov v ohišju. Dostop od zadaj je omogočen.

Montaža nadometnega razdelilnika direktno na zid



Neposredna montaža na steno preprečuje odstranitev razdelilnika brez odpiranja vrat.

Podometni razdelilniki 4XP160

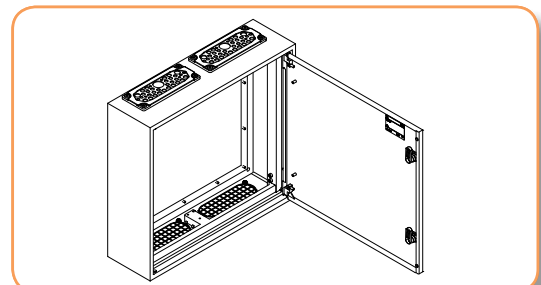


Podometne omare so sestavljene iz kasete in snemljivega okvirja z neperforiranimi vrati.

Komplet podometne omare vsebuje:

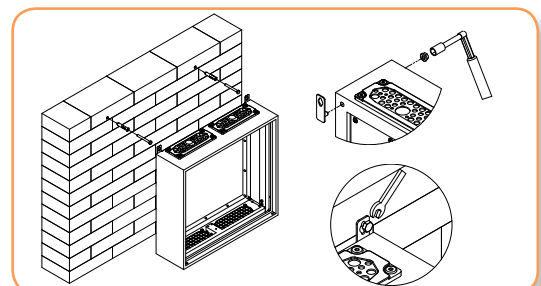
- Ozemljitveni set - matice, podložke, nalepke, vijaki M6x 10
- Vijaki AS-SH 6x 10 za pritrditev vertikalnih nosilcev WP-A in WP-U
- Vijaki M6x 40 s samovarovalnimi maticami za pozicioniranje (namestitve) kasete
- vrata z okvirjem, set ključavnice z ključi - šifra ključa 1333
- Imbus ključ Hex5
- Navodila za montažo

Vgradnja vrat v razdelilnik



Posebni tečaji - vrata se lahko namesti brez orodja. Možna montaža vrat na levo ali desno stran tako pri podometnih kot nadometnih omarah.

Montaža nadometnega razdelilnika z zidnimi nosilci UCH-2 na zid



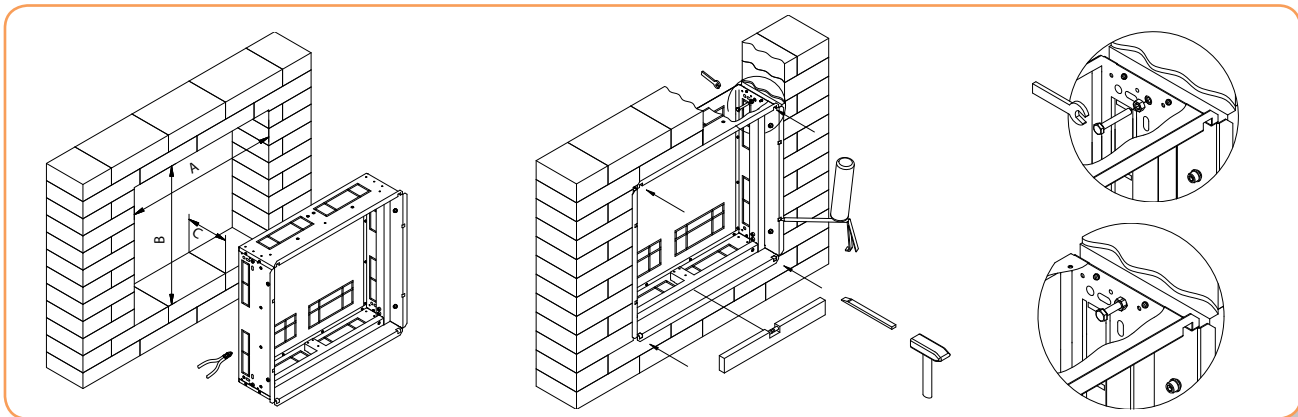
Zunanji zidni nosilci olajšajo montažo razdelilnika na zid.

Zidna kad



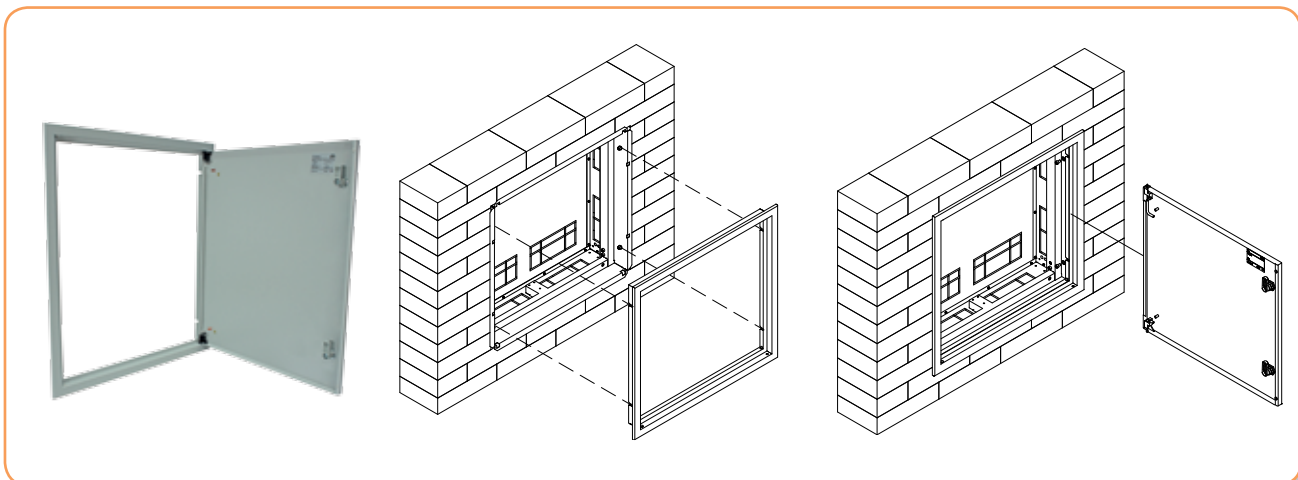
Narejena je iz pocinkane jeklene pločevine debeline 1 mm. Zelo toga konstrukcija. Zidna kad ima oslABLJENE dele, skozi katere se lahko naredi luknje za dovod kablov. Zidna kad ima pripravljene pritrdilne točke za vložek. Z zidno kadjo se dobijo vijaki M6x40, ki služijo za pozicioniranje v zidu. Končna pritrditev se izvede z vijaki (v kadi luknje 9 mm in luknje 6 mm) in montažno peno (dodatno narejene luknje za vbrizg poliuretanske pene).

Vgradnja zidne kadi



Predlagane dimenzije vdolbine v zidu so prikazane v tabeli na str. 19

Pritrditev vratnega okvirja



Vrata se pritrdijo (privijejo) na okvir, ko je kad dokončno fiksirana.

Pritrditev poteka z vijaki, kjer se lahko vertikalna pozicija prilagaja za pribl. 20 mm.

Možna je manjša prilagoditev ravnine vrat glede na zadnjo stran kasete, s katero kompenziramo netočnost pri delu. Vrata se lahko odpirajo iz leve ali desne strani.

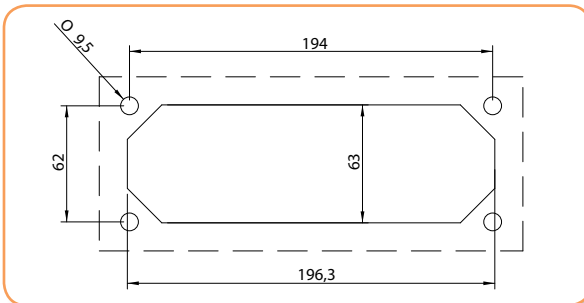
Opomba! Okvir z vrati in kasete se prodajajo kot set. (ena šifra)

Ključavnice za vrata



Vrata od omare so opremljena s standardno dvojno ključavnico s ključem šifra 1333 v svetli sivi barvi (RAL 7035). Možnost menjave ključavnice z LK...M22.

Luknje za kableske uvodnice



Nadometni razdelilniki imajo luknje za kableske prirobnice (standard FL21). V primeru visokostandardnih kableskih prirobnic so uporabljene membranske prirobnice EH-TKC-36, medtem ko v spodnjem delu lukenj so uporabljeni plastični čepi. V primeru prihoda vodnikov v razdelilnik od spodaj, lahko ohišje zavrtimo za 180 stopinj. Nabor vsebuje tudi uporabo membranskih prirobnic iz železa in aluminija.

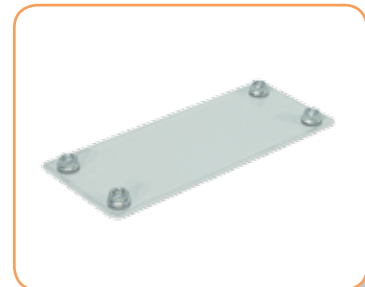
Membranska prirobnica



Uporaba sodobnih prirobnic dovoljuje speljavo kablov brez ene same kableske uvodnice in brez posebnega orodja. Možni kableski premeri:

4x (4-8 mm) + 4x (6-10 mm) + 12x (7-12 mm) + 14x (10-14 mm) + 2x (12-18 mm) + 1x (17-32 mm).

Železo/aluminijeva prirobnica



Dovoljuje uporabo kablov in žic večjih presekov (ustrezne kableske prirobnice).

Stopnja zaščite IP



Nadometni razdelilnik 4XN160:

- brez tesnila IP41
- s tesnilom na zadnji plošči IP42
- s tesnilom na zadnji plošči in vratih IP44

Podometni razdelilnik 4XP160 (okvir z vrati):

- brez tesnila na vratih IP42
- s tesnilom na vratih IP44

Nadometni razdelilnik 4XN160 brez dodatnega tesnenja ustreza stopnji zaščite IP41, medtem ko podometni razdelilnik ustreza stopnji zaščite IP42. Dodatno tesnenje zadnjega dela pri nadometnem razdelilniku in vrat pri podometni razdelilniku se doseže z lepilnim tesnilnim trakom G9. Kupec ga prilepi sam skladno z navodili.

Dolžine tesnilnega traku podane v tabeli (stran 18).



Da dosežemo ustrezno stopnjo IP zaščite, zatesnimo prostor med vratnim okvirjem in steno s silikonsko tesnilno maso.

Dolžine tesnil zagotavljajo ustrezno stopnjo zaščite IP

Nadometni razdelilniki		
Tip	Dolžina tesnila (m) za IP 42	Dolžina tesnila (m) za IP 44
4XN160 2-3	1,8	3,8
4XN160 2-4	2,1	4,4
4XN160 2-5	2,4	5
4XN160 2-6	2,7	5,6
4XN160 2-7	3	6,2
4XN160 3-3	2,3	4,8
4XN160 3-4	2,6	5,4
4XN160 3-5	2,9	6
4XN160 3-6	3,2	6,6
4XN160 3-7	3,5	7,2

Podometni razdelilniki	
Tip	Dolžina tesnila (m) za IP 44
4XP160 2-3	2,2
4XP160 2-4	2,5
4XP160 2-5	2,8
4XP160 2-6	3,1
4XP160 2-7	3,4
4XP160 3-3	2,7
4XP160 3-4	3
4XP160 3-5	3,3
4XP160 3-6	3,6
4XP160 3-7	3,9

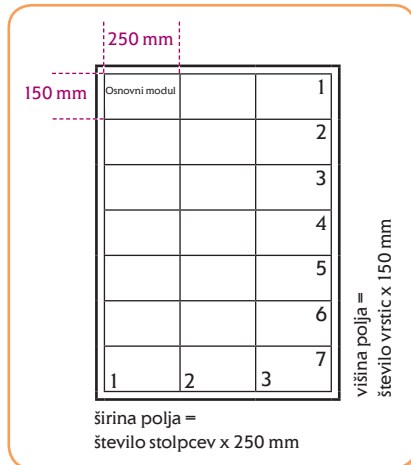
Ozemljitvene povezave

Kovinski razdelilniki 4XN160 / 4XP160 zagotavljajo zaščito z zaščitnimi vodniki povezanimi na kovinsko ohišje. Matice M6 (8 kosov) so privarjene na kaseto. Služijo za pritrjevanje navpičnih nosilcev (WP-A / WP-U), kot tudi za povezavo z zaščitnim vodnikom. Zunanji zaščitni ozemljitveni vodnik se lahko poveže na glavni razdelilni blok (glavne ozemljitvene sponke PE, PE razdelilni blok) ali direktno na varjene matice M6 na ohišju (vijak DIN912 Tip AS-SH 6x10, zatezni moment 5 Nm). V primeru, da je zunanji zaščitni ozemljitveni vodnik povezan na glavno ozemljitveno sponko PE ali PE razdelilni blok, mora biti tudi povezan na M6 varjene matice ohišja.



Ob montaži električne opreme na vrata razdelilnika se uporabi ozemljitveni vodnik LPE-6, za povezavo zaščitnega vodnika z vrati. Tako vrata kot okvir imata varjene bakrene vijake M6x12. Ob naročilu razdelilnika je potrebno razdelilni blok za sponke PE in N naročiti posebej.

Pregled višine / širine - notranja delitev za razdelilnike 4XN160 in 4XP160

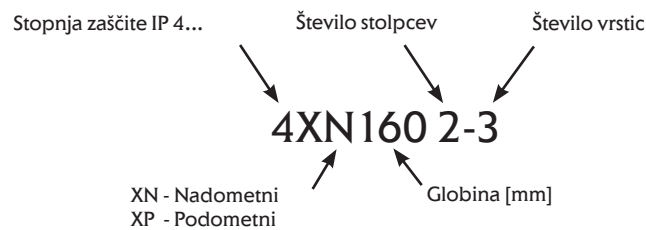


Razpon velikosti temelji na standardu DIN 43870. Osnovni modul ima širino 250 mm in višino 150 mm. V ta osnovni modul lahko vgradite do 12 modularnih aparatov s širino 18 mm. Šifra za osnovni modul je sestavljena iz dveh števil ločenih s pomišljajem 1-1. Prvo število predstavlja širino, drugo število pa višino. Ostale velikosti se dobijo z večkratnikom osnovnega modula (primer 2-3 pokrov pomeni: 500 mm širina, 450 mm višina). Pri nadometnem razdelilniku 4XN160 in podometnem razdelilniku 4XP160 se lahko izbira med dvema širinama 2 in 3 (500 mm in 750 mm) ter višinami 3, 4, 5, 6, 7 (450 mm, 600 mm, 750 mm, 900 mm, 1050 mm).

Razdelilniki s širino 2 se lahko razdelijo v navpični konfiguraciji 1 + 1.

Razdelilniki s širino 3 se lahko razdelijo v navpični konfiguraciji 1 + 1 + 1, 2 + 1 ali 1 + 2.

Definicija poimenovanja razdelilnikov 4XN160 in 4XP160:



Tipi razdelilnikov						Zunanje dimenzije razdelilnika			Predlagane dimenzije luknje v zidu			
Št.	Tip	Opis	Šifra	Maks. število modulov		Širina (mm)	Višina (mm)	Globina (mm)	Širina (mm)	Višina (mm)	Globina (mm)	Teža (kg)
4XN160												
1	4XN160 2-3	Nadometni razdelilnik IP41 prazen	001101400	3x24 mod.	72	550	500	160	-	-	-	9,67
2	4XN160 2-4	Nadometni razdelilnik IP41 prazen	001101401	4x24 mod.	96	550	650	160	-	-	-	11,77
3	4XN160 2-5	Nadometni razdelilnik IP41 prazen	001101402	5x24 mod.	120	550	800	160	-	-	-	13,87
4	4XN160 2-6	Nadometni razdelilnik IP41 prazen	001101403	6x24 mod.	144	550	950	160	-	-	-	15,96
5	4XN160 2-7	Nadometni razdelilnik IP41 prazen	001101404	7x24 mod.	168	550	1100	160	-	-	-	18,05
6	4XN160 3-3	Nadometni razdelilnik IP41 prazen	001101405	3x36 mod.	108	800	500	160	-	-	-	12,91
7	4XN160 3-4	Nadometni razdelilnik IP41 prazen	001101406	4x36 mod.	144	800	650	160	-	-	-	15,61
8	4XN160 3-5	Nadometni razdelilnik IP41 prazen	001101407	5x36 mod.	180	800	800	160	-	-	-	18,30
9	4XN160 3-6	Nadometni razdelilnik IP41 prazen	001101408	6x36 mod.	216	800	950	160	-	-	-	21,01
10	4XN160 3-7	Nadometni razdelilnik IP41 prazen	001101409	7x36 mod.	252	800	1100	160	-	-	-	24,23
4XP160												
11	4XP160 2-3	Podometni razdelilnik IP42 prazen	001101410	3x24 mod.	72	610	560	160	581	525	170	11,20
12	4XP160 2-4	Podometni razdelilnik IP42 prazen	001101411	4x24 mod.	96	610	710	160	581	675	170	13,51
13	4XP160 2-5	Podometni razdelilnik IP42 prazen	001101412	5x24 mod.	120	610	860	160	581	825	170	15,72
14	4XP160 2-6	Podometni razdelilnik IP42 prazen	001101413	6x24 mod.	144	610	1010	160	581	975	170	18,04
15	4XP160 2-7	Podometni razdelilnik IP42 prazen	001101414	7x24 mod.	168	610	1160	160	581	1125	170	20,30
16	4XP160 3-3	Podometni razdelilnik IP42 prazen	001101415	3x36 mod.	108	860	560	160	831	525	170	14,68
17	4XP160 3-4	Podometni razdelilnik IP42 prazen	001101416	4x36 mod.	144	860	710	160	831	675	170	17,56
18	4XP160 3-5	Podometni razdelilnik IP42 prazen	001101417	5x36 mod.	180	860	860	160	831	825	170	20,34
19	4XP160 3-6	Podometni razdelilnik IP42 prazen	001101418	6x36 mod.	216	860	1010	160	831	975	170	23,24
20	4XP160 3-7	Podometni razdelilnik IP42 prazen	001101419	7x36 mod.	252	860	1160	160	831	1125	170	26,63

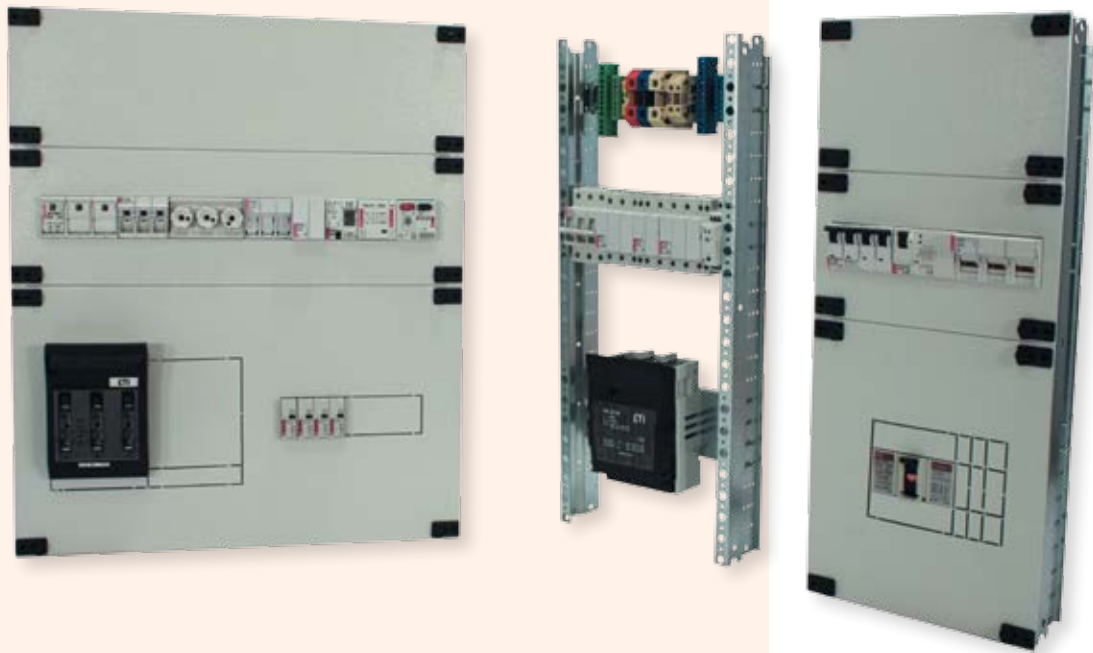
NOTRANJI STRUKTURNI SISTEM IN DODATKI

Komponente - Notranji strukturni sistem in dodatki

- Pokrovi CP prekrivni (polni) in modularni
- Pokrovi CP namenjeni ETI opremi
- Montažne plošče PM
- Montažne letve TH-S
- Vertikalni nosilci WP-A in WP-U
- Ločilni element EPW
- Nosilec LG-V in LG-V5
- Vijaki, matice, podložke
- Montažni nosilci UW-GT in UCH-2
- Kabelske uvodnice
- Žep za dokumente, tesnila, klešče
- Ključavnice
- Ključi

Prednosti:

- CP pokrovi in PM montažne plošče so narejeni za ETI izdelke (ločilnike, kompaktne odklopnike, modularne aparate, bremenska stikala...)
- Perforirane plošče in pokrovi so pripravljene za hitro izdelavo odprtin.
- Hitra in enostavna namestitve pokrovov s posebnimi sponkami (možnost plombiranja).
- CP pokrovi imajo ozemljitvene zatiče.
- Možnost vertikalne razdelitve razdelilnikov z ločilnimi elementi EPW. Enostavna montaža.
- Vertikalni nosilci WP-A omogočajo montažo opreme na različnih globlinah in WP-U nosilci brez nastavitve globine ter brez možnosti vertikalne razdelitve razdelilnikov (ekonomičen tip)
- Univerzalni pločevinasti vijaki za pritrditev nosilcev, montažnih plošč, montažnih letev.
- Možnost postavitve montažnih letev TH pod kotom.
- Različne vrste ključavnic, ki se ujemajo s celotnim sistemom GSX.
- Kovinski razdelilniki so pobarvani s poliestersko barvo odporno na UV sevanje.



Na naši spletni strani www.eti.si/podpora je na voljo programsko orodje SOLID GSX konfigurator, ki vam olajša izbiro komponent



Vertikalni nosilec WP-U



Vertikalni nosilec (ekonomičen tip) nima možnosti vertikalne razdelitve razdelilnika, kot tudi ne nastavitve globine montažnih letev TH-S in montažnih plošč PM. Ima enako razdaljo med montažnimi letvami in pokrovi (48,5 mm). Montažne letve TH-S in montažne plošče PM se direktno pritrdijo na vertikalni nosilec WP-U s pločevinastimi vijaki AST 4,8x9,5 brez uporabe nosilcev LG-V. Vertikalni nosilci WP-U se pritrdijo na ohišje razdelilnika preko ločilnih elementov EPW z imbus vijaki M6x10, ki so priloženi k razdelilniku.

Nosilci so pakirani po 2 v setu.
1 SET = 2 kos (levi in desni)

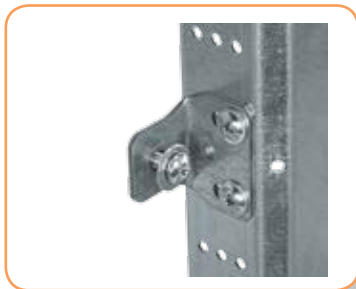
Vertikalni nosilec WP-A



Poseben dizajn vertikalnih nosilcev WP-A omogoča montažo opreme na različnih globinah. Nastavitve globine omogočajo perforirani (luknjičasti) nosilci ter nosilci LG-V in LG-V5. Montažne letve TH-S in montažne plošče PM so pritrjene na nosilce LG-V, LG-V5 z metričnimi vijaki. Poseben dizajn vertikalnih nosilcev WP-A omogoča uporabniku nastavitve montažnih letev, montažnih plošč in pokrovov CP. Vertikalna nastavitve se nastavlja s korakom 25 mm, medtem ko se globina za montažne letve TH-S in montažne plošče PM nastavlja po 8 mm, 6 mm in 2 mm. (izvede se z dodatnimi luknjami na nosilcih LG-V in LG-V5). Luknje na nosilcih WP-A in LG-V omogočajo stranki nastavitve razdalje med aparati in pokrovom, ter olajšajo samo montažo montažnih letev in montažnih plošč. Razmak med luknjami je 150 mm in 75 mm. Nosilci so pritrjeni na ohišje razdelilnika z imbus vijaki M6x10.

Nosilci so pakirani po 2 v setu.
1 SET = 2 kos (levi in desni)

Nosilci LG-V



Nosilci LG-V (z dvema kovinskima vijakoma AST 4,8x9,5) se uporabljajo za pritrditev montažnih letev TH-S in montažnih plošč PM na vertikalne nosilce WP-A. LG-V-ji imajo metrične matice M5. Montažne letve TH-S in montažne plošče PM so povezane z nosilci LG-V z metričnimi vijaki M5 (AS-C 5x10) in podložko (AW-RE5).

LG-V nosilec se uporablja za montažne letve TH-S za modularno opremo, montažne plošče PM H00 M (za ločilnike LTL00 / HVL00 in modularno opremo), PM ... E12 M (za ločilnike ED2/ inštalacijski odklopniki EB2 125 A, 160 A, 250 A in modularno opremo), PM ... H00 (za ločilnike LTL00 / HVL00), montažne plošče PM..E12 L12 (za ločilnike ED/2 inštalacijske odklopniki EB2 125 A, 160 A, 250 A). Montažna letev TH-S se pritrdi z dvema LG-V nosilcema (1 x set LG-V SET). Montažne plošče PM se pritrdijo s štirimi nosilci LG-V (2 x set LG-V SET). Minimalna razdalja med montažno ploščo in pokrovom je 57,5 mm, maksimalen odmik je 79,5 mm.

LG-V nosilci so pakirani:
- 50 kosov brez pločevinastih vijakov
- 2 kosa LG-V, 4 pločevinasti vijaki, 2 podložki in 2 metrična vijaka M5

Nosilci LG-V5



Nosilci LG-V5 (z dvema pločevinastima vijakoma AST 4,8x9,5) se uporabljajo za pritrditev montažnih letev TH-S in montažnih plošč PM na vertikalne nosilce WP-A. LG-V-ji imajo metrične matice M5.

Montažne letve TH-S in montažne plošče PM so povezane z nosilci LG-V z metričnimi vijaki M5 (AS-C 5x10) in podložko (AW-RE5).

LG-V5 nosilec se uporablja za montažne letve TH-S s sponkami, montažne plošče PM...E12 L12 (pozicija 1 za ločilnike LA1 in pozicija 1 in 4 za ločilnike LA2. Produkti so prikazani v navodilih za montažo CP X-2 L1 in CP X-2. Montažna letev TH-S se pritrdi z dvema LG-V5 nosilcema (1 x set LG-V5 SET). Montažne plošče PM se pritrdijo s štirimi nosilci LG-V5 (2 x set LG-V5 SET). Minimalna razdalja med montažno ploščo in pokrovom je 85 mm, maksimalen odmik je 107 mm.

LG-V5 nosilci so pakirani:
- 20x LG-V5, brez pločevinastih vijakov
- 2x LG-V5, 4x pločevinasti vijaki, 2x podložki in 2x metrična vijaka M5

Ločilni element EPW set



Pomembna prednost razdelilnikov SOLID GSX je, da se lahko vertikalno razdelijo.

Za razdelitev razdelilnika potrebujemo ločilni element EPW in vertikalni nosilec WP-A. Tako se dobi dodaten prostor za distribucijski del, kable, itd. ... Razdelilnika z vertikalnimi nosilci WP-U (ekonomičen tip) ni mogoče razdeliti. Ekonomični tip nima možnosti nastavitve globine TH-S montažnih letev, montažnih plošč ter delitve razdelilnika v ločene prostore.

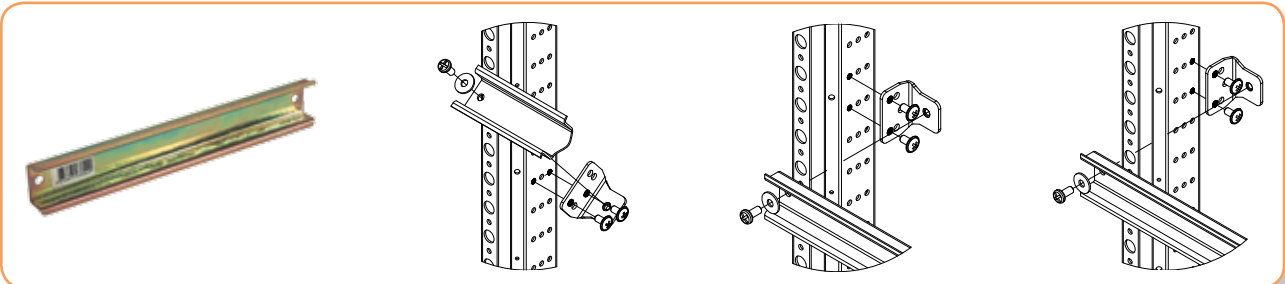
EPW ločilni set vsebuje: 2x ločilni element EPW, 6x pločevinasti vijak, 4x imbus vijak M6x10 in 4x podložka.

Kovinski vijak



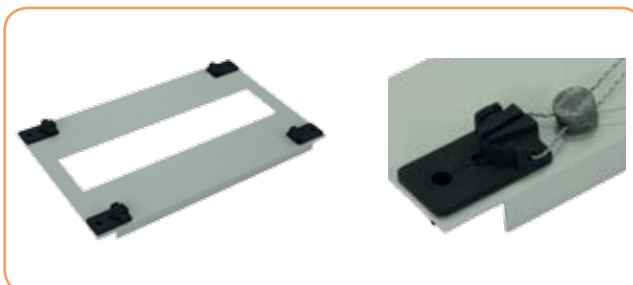
Pomemben element sistema je poseben kovinski vijak AST 4,8x9,5 s križno glavo PH2. Z njimi pritrdimo LG-V / LG-V5 na WP-A, WP-U, TH-S montažne letve, montažne plošče PM, kabske prirobnice v GT omarah, zadnje plošče in XN... ohišja.

DIN montažne letve TH-S

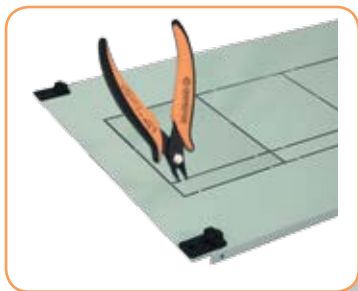


Letve TH-S se lahko pritrdijo na različnih razdaljah do pokrovov (za LG-V: minimalna razdalja letev do pokrova je 42,5 mm, osnovna razdalja 48,5 mm, maksimalna 64,5 mm; za LG-V5 minimalna razdalja je 70 mm, osnovna razdalja 76 mm in maksimalna razdalja 92 mm). Letve TH-S je možno pritrditi pod kotom približno 51 stopinj glede na vertikalo. Omogoča pristop povezovanja vodnikov na sponke-aparate montirane na DIN letvi.

CP pokrovi



CP pokrovi so narejeni iz jeklene pločevine prašno barvane. Vsi pokrovi so opremljeni z ozemljitvenim vijakom (v primeru, da je oprema, ki je vgrajena na pokrov ali da so izolacijski razmiki manj od predpisanih v standardu EN 61439-1, je potrebno ozemljiti pokrove). CP pokrovi so opremljeni s posebnimi sponkami. Sponke imajo možnost plombiranja. Poseben tip sponk omogoča hitro pritrditev pokrovov.



Ponudba vključuje prazne pokrove, pokrove za do 45 mm modularne aparate, pokrove za kompaktne odklopnike EB2/ ločilna stiala ED2, varovalčne ločilnike LTL/HVL, bremenska ločilna stikala LA in LBS z dodatnimi 45 mm odprtinami za modularne aparate. Pokrovi imajo oslABLJENE dele, skozi katere se lahko naredi odprtine prilagojene različnim velikostim aparatov ter različnim aplikacijam (različna globina vgradnje, desno in levo). Pokrovi namenjeni EB/ED, LTL/HVL, LA morajo biti sestavljeni v določenem položaju. Za lažjo prepoznavo pozicije vgradnje, je vedno v levem spodnjem kotu majhna luknja. Izrezi na pokrovi omogočajo prilagoditev aparatom (tip, mesto montaže). Za izreze uporabite CP klešče. Namenski CP pokrovi in ustrezne PM montažne plošče so na voljo. Način vgradnje aparatov, pokrovov in montažnih plošč v odprtine je opisan v navodilih za vgradnjo, priloženih k CP pokrovom.

Navodila so dosegljiva tudi na ETI-jevi spletni strani.

Montažne plošče PM



Montažne plošče so narejene iz galvanizirane jeklene pločevine debeline 1,5 mm do 3 mm. Plošče imajo zvrtno luknjo za vgradnjo ETI aparatov. Plošče za ločilnike, kompaktne odklopnike EB2 / ED2, LTL / HVL in modularne aparate so opremljene z montažnimi letvami (višina TH 15 mm). Montažne plošče in pokrovi imajo luknje za prepoznavanje pozicije vgradnje v levem spodnjem kotu. Za izboljšanje togosti plošč so robovi upognjeni. Za pritrditev električnih aparatov na montažne plošče je potrebno naročiti ustrezne vijake, matice in podložke. Kompaktni odklopniki EB in ločilniki ED imajo vsebovane M4 vijake (2 kosa verzija 3, 4 kosi 4 pol) brez matic in brez podložk. Montažne plošče so na WP-A vertikalne nosilce pritrjene s 4 nosilci LG-V ali LG-V5. Način pritrditve aparatov, pokrovov in montažnih plošč na vertikalne nosilce so podrobno opisani v navodilih za vgradnjo, priloženih k CP pokrovom.

SESTAVNI DELI SISTEMA GSX

SOLID GSX

Prekrivni polni pokrovi (brez izrezov) - Višina 50 mm

Tip	Opis	Šifra	Teža (kg)	Pakiranje (kos)
CP 1-0.33 F	Prekrivni (polni) pokrov (250x50)	001101420	0,11	1
CP 1.4-0.33 F	Prekrivni (polni) pokrov (350x50)	001101421	0,14	1
CP 2.2-0.33 F	Prekrivni (polni) pokrov (550x50)	001101422	0,23	1
CP 3-0.33 F	Prekrivni (polni) pokrov (750x50)	001101423	0,31	1
CP 3.8-0.33 F	Prekrivni (polni) pokrov (950x50)	001101424	0,39	1

Navodila za vgradnjo: CP X-Y F

Prekrivni polni pokrovi (brez izrezov) - Višina 75 mm

Tip	Opis	Šifra	Teža (kg)	Pakiranje (kos)
CP 1-0.5 F	Prekrivni (polni) pokrov (250x75)	001101425	0,15	1
CP 2-0.5 F	Prekrivni (polni) pokrov (500x75)	001101426	0,30	1
CP 3-0.5 F	Prekrivni (polni) pokrov (750x75)	001101427	0,45	1

Navodila za vgradnjo: CP X-Y F

Prekrivni polni pokrovi (brez izrezov) - Višina 150 mm

Tip	Opis	Šifra	Teža (kg)	Pakiranje (kos)
CP 1-1 F	Prekrivni (polni) pokrov (250x150)	001101429	0,28	1
CP 1.4-1 F	Prekrivni (polni) pokrov (350x150)	001101430	0,39	1
CP 2-1 F	Prekrivni (polni) pokrov (500x150)	001101431	0,55	1
CP 2.2-1 F	Prekrivni (polni) pokrov (550x150)	001101432	0,61	1
CP 3-1 F	Prekrivni (polni) pokrov (750x150)	001101433	0,83	1
CP 3.8-1 F	Prekrivni (polni) pokrov (950x150)	001101434	1,05	1

Navodila za vgradnjo: CP X-Y F

Prekrivni polni pokrovi (brez izrezov) - Višina 300 mm

Tip	Opis	Šifra	Teža (kg)	Pakiranje (kos)
CP 1-2 F	Prekrivni (polni) pokrov (250x300)	001101436	0,52	1
CP 1.4-2 F	Prekrivni (polni) pokrov (350x300)	001101437	0,73	1
CP 2-2 F	Prekrivni (polni) pokrov (500x300)	001101438	1,05	1
CP 2.2-2 F	Prekrivni (polni) pokrov (550x300)	001101439	1,15	1
CP 3-2 F	Prekrivni (polni) pokrov (750x300)	001101440	1,57	1
CP 3.8-2 F	Prekrivni (polni) pokrov (950x300)	001101441	1,99	1

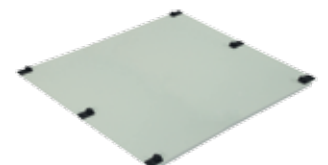
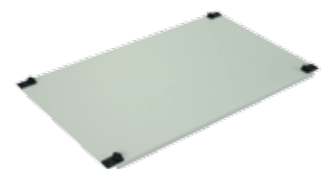
Navodila za vgradnjo: CP X-Y F

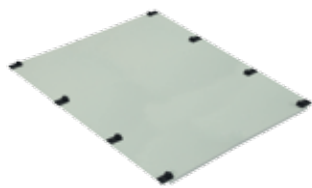
Prekrivni polni pokrovi (brez izrezov) - Višina 450 mm

Tip	Opis	Šifra	Teža (kg)	Pakiranje (kos)
CP 1-3 F	Prekrivni (polni) pokrov (250x450)	001101443	0,77	1
CP 2-3 F	Prekrivni (polni) pokrov (500x450)	001101444	1,55	1
CP 3-3 F	Prekrivni (polni) pokrov (750x450)	001101445	2,32	1

Navodila za vgradnjo: CP X-Y F

Pokrovi



**Prekrivni polni pokrovi (brez izrezov) - Višina 600 mm**

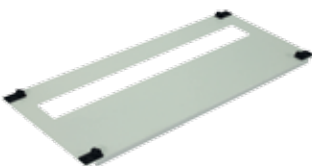
Tip	Opis	Šifra	Teža (kg)	Pakiranje (kos)
CP 1-4 F	Prekrivni (polni) pokrov (250x600)	001101447	1,02	1
CP 2-4 F	Prekrivni (polni) pokrov (500x600)	001101448	2,04	1
CP 3-4 F	Prekrivni (polni) pokrov (750x600)	001101449	3,06	1

Navodila za vgradnjo: CP X-Y F

**Modularni pokrovi - Višina 150 mm, za vgradnjo modularnih aparatov (osnovni modul 18mm)**

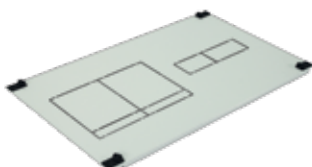
Tip	Opis	Šifra	Teža (kg)	Pakiranje (kos)
CP 1-1 M	Modularni pokrov 12 mod. (250x150)	001101451	0,21	1
CP 1.4-1 M	Modularni pokrov 17 mod. (350x150)	001101452	0,29	1
CP 2-1 M	Modularni pokrov 24 mod. (500x150)	001101453	0,42	1
CP 2.2-1 M	Modularni pokrov 26 mod. (550x150)	001101454	0,46	1
CP 3-1 M	Modularni pokrov 36 mod. (750x150)	001101455	0,63	1
CP 3.8-1 M	Modularni pokrov 46 mod. (950x150)	001101456	0,79	1

Navodila za vgradnjo: CP X-1 M

**Modularni pokrovi - Višina 225 mm, za vgradnjo modularnih aparatov (osnovni modul 18mm)**

Tip	Opis	Šifra	Teža (kg)	Pakiranje (kos)
CP 1-1.5 M	Modularni pokrov 12 mod. (250x225)	001101458	0,33	1
CP 2-1.5 M	Modularni pokrov 24 mod. (500x225)	001101459	0,67	1
CP 3-1.5 M	Modularni pokrov 36 mod. (750x225)	001101460	1,00	1

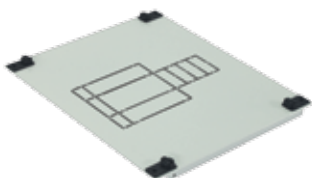
Navodila za vgradnjo: CP X-1.5 M

**Pokrovi za ločilnike HVL00/LTL00 in modularne aparate - Višina 300 mm**

Tip	Opis	Šifra	Teža (kg)	Pakiranje (kos)
CP 1-2 H00 M	Pokrov 1xHVL00/LTL00 in 4 mod. (250x300)	001101474	0,52	1
CP 1.4-2 H00 M	Pokrov 1xHVL00/LTL00 in 5 mod. (350x300)	001101475	0,72	1
CP 2-2 H00 M	Pokrov 2xHVL00/LTL00 in 9 mod. (500x300)	001101476	1,03	1
CP 2.2-2 H00 M	Pokrov 2xHVL00/LTL00 in 10 mod. (550x300)	001101477	1,14	1
CP 3-2 H00 M	Pokrov 3xHVL00/LTL00 in 16 mod. (750x300)	001101478	1,55	1
CP 3.8-2 H00 M	Pokrov 4xHVL00/LTL00 in 21 mod. (950x300)	001101479	1,96	1

Pokrov mora biti izbran glede na montažno ploščo: PM...H00 M

Navodila za vgradnjo: CP X-2 H00 M

**Pokrovi za modularne aparate, kompaktne odklopnike/ločilna stikala EB2/ED2 125,160,250 3P - Višina 300 mm**

Tip	Opis	Šifra	Teža (kg)	Pakiranje (kos)
CP 1-2 E12 M 3P	Pokrov 1xEB2/ED2 125,160,250A 3P in 4 mod. (250x300)	001101481	0,51	1

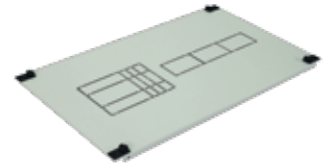
Pokrov mora biti izbran glede na montažno ploščo: PM 1 E12 M 3P

Navodila za vgradnjo: CP 1-2 E12 M 3P

**Pokrovi za modularne aparate, kompaktne odklopnike/ločilna stikala EB2/ED2
125,160,250 3, 4 P – Višina 300 mm**

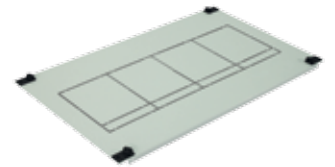
Tip	Opis	Šifra	Teža (kg)	Pakiranje (kos)
CP 1.4-2 E12 M	Pokrov 1xEB2/ED2 125,160,250A 3,4P in 4 mod. (350x300)	001101482	0,72	1
CP 2-2 E12 M	Pokrov 1xEB2/ED2 125,160,250A 3,4P in 12 mod. (500x300)	001101483	1,03	1
CP 2.2-2 E12 M	Pokrov 1xEB2/ED2 125,160,250A 3,4P in 14 mod. (550x300)	001101484	1,13	1
CP 3-2 E12 M	Pokrov 1xEB2/ED2 125,160,250A 3,4P in 25 mod. (750x300)	001101485	1,54	1
CP 3.8-2 E12 M	Pokrov 1xEB2/ED2 125,160,250A 3,4P in 36 mod. (950x300)	001101486	1,95	1

Pokrov mora biti izbran glede na montažno ploščo: PM... E12 M
Navodila za vgradnjo: CP X-2 E12 M


Pokrovi za ločilnike HVL00/LTL00 – Višina 300 mm

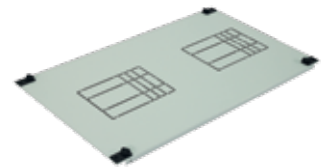
Tip	Opis	Šifra	Teža (kg)	Pakiranje (kos)
CP 1-2 H00	Pokrov 1xHVL00/LTL00 (250x300)	001101488	0,52	1
CP 1.4-2 H00	Pokrov 2xHVL00/LTL00 (350x300)	001101489	0,72	1
CP 2-2 H00	Pokrov 4xHVL00/LTL00 (500x300)	001101490	1,03	1
CP 2.2-2 H00	Pokrov 4xHVL00/LTL00 (550x300)	001101491	1,13	1
CP 3-2 H00	Pokrov 6xHVL00/LTL00 (750x300)	001101492	1,55	1
CP 3.8-2 H00	Pokrov 8xHVL00/LTL00 (950x300)	001101493	1,96	1

Pokrov mora biti izbran glede na montažno ploščo: PM... H00
Navodila za vgradnjo: CP X-2 H00


Pokrovi za kompaktne odklopnike/ločilna stikala EB2/ED2 125,160,250 3,4P – Višina 300 mm

Tip	Opis	Šifra	Teža (kg)	Pakiranje (kos)
CP 1-2 E12	Pokrov 1xEB2/ED2 125,160,250A 3,4P (250x300)	001101514	0,51	1
CP 1.4-2 E12	Pokrov 1xEB2/ED2 125,160,250A 3,4P (350x300)	001101515	0,72	1
CP 2-2 E12	Pokrov 2xEB2/ED2 125,160,250A 3,4P (500x300)	001101516	1,02	1
CP 2.2-2 E12	Pokrov 2xEB2/ED2 125,160,250A 3,4P (550x300)	001101517	1,13	1
CP 3-2 E12	Pokrov 3xEB2/ED2 125,160,250A 3,4P (750x300)	001101518	1,53	1
CP 3.8-2 E12	Pokrov 3xEB2/ED2 125,160,250A 3,4P (950x300)	001101519	1,95	1

Pokrov mora biti izbran glede na montažno ploščo: PM... E12 L12
Navodila za vgradnjo: CP X-2 E12


Pokrovi za LBS 160 A in modularne aparate

Tip	Opis	Šifra	Teža (kg)	Pakiranje (kos)
CP 1.4-2 S1 M	Pokrov 1xLBS160A in 4 mod.	001101720	0,72	1
CP 2-2 S1 M	Pokrov 1xLBS160A in 12 mod.	001101721	1,03	1
CP 2.2-2 S1 M	Pokrov 1xLBS160A in 14 mod.	001101722	1,13	1
CP 3-2 S1 M	Pokrov 1xLBS160A in 25 mod.	001101723	1,55	1

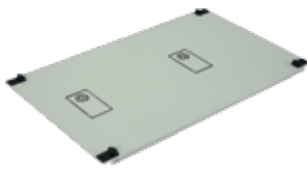
Pokrov mora biti izbran glede na montažno ploščo: PM... E12 M in
za vsako montažno ploščo sta potrebna 2 kosa LG-V SET (Šifra 001101683) - podrobnosti v navodilih za uporabo



**Pokrovi za LBS 250 A**

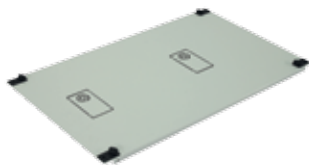
Tip	Opis	Šifra	Teža (kg)	Pakiranje (kos)
CP 1-2 S2	Pokrov 1xLBS250A	001101731	0,51	1
CP 1.4-2 S2	Pokrov 1xLBS250A	001101732	0,73	1
CP 2-2 S2	Pokrov 2xLBS250A	001101733	1,04	1
CP 2.2-2 S2	Pokrov 2xLBS250A	001101734	1,14	1
CP 3-2 S2	Pokrov 3xLBS250A	001101735	1,56	1

Pokrov mora biti izbran glede na montažno ploščo: PM...E12 L12 in za vsako montažno ploščo sta potrebna 2 kosa LG-V5 SET (Šifra 001101685) - podrobnosti v navodilih za uporabo

**Pokrovi za ločilnik LA1 – Višina 300 mm**

Tip	Opis	Šifra	Teža (kg)	Pakiranje (kos)
CP 1-2 L1	Pokrov 1xLA1 (250x300)	001101527	0,52	1
CP 1.4-2 L1	Pokrov 1xLA1 (350x300)	001101528	0,73	1
CP 2-2 L1	Pokrov 2xLA1 (500x300)	001101529	1,04	1
CP 2.2-2 L1	Pokrov 2xLA1 (550x300)	001101530	1,14	1
CP 3-2 L1	Pokrov 3xLA1 (750x300)	001101531	1,56	1
CP 3.8-2 L1	Pokrov 3xLA1 (950x300)	001101532	1,98	1

Pokrov mora biti izbran glede na montažno ploščo: PM...E12 L12
Navodila za vgradnjo: CP X-2 L1

**Pokrovi za ločilnik LA2 – Višina 300 mm**

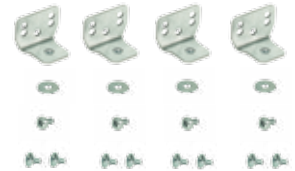
Tip	Opis	Šifra	Teža (kg)	Pakiranje (kos)
CP 1-2 L2	Pokrov 1xLA2 (250x300)	001101534	0,52	1
CP 1.4-2 L2	Pokrov 1xLA2 (350x300)	001101535	0,73	1
CP 2-2 L2	Pokrov 2xLA2 (500x300)	001101536	1,04	1
CP 2.2-2 L2	Pokrov 2xLA2 (550x300)	001101537	1,14	1
CP 3-2 L2	Pokrov 3xLA2 (750x300)	001101538	1,56	1
CP 3.8-2 L2	Pokrov 3xLA2 (950x300)	001101539	1,98	1

Pokrov mora biti izbran glede na montažno ploščo: PM...E12 L12
Navodila za vgradnjo: CP X-2 L2

Montažne plošče in DIN letve TH-S

Za pritrnitev montažnih plošč PM ... H00 M, PM ... E12 M, PM ... H00, L12 E12 PM ..., PM ... PER-A na vertikalni nosilec WP-A je obvezno naročiti 2 seta vgradnih nosilcev LG-V SET šifra 001101683 ali naročiti posebej. Glej tabelo:

Tip	Opis	Količina (kos)
LG-V	Pritrdilni nosilec z matico M5	4
AST 4,8x9,5	Pločevinast vijak s križno glavo PH2	8
AW-RE 5	Podložka (razširjena)	4
AS-C 5x10	Metrični vijak s križno glavo PH2	4



Za pritrnitev montažne letve TH-S na vertikalni nosilec WP-A je potrebno naročiti 1 set vgradnih nosilcev LG-V set šifra 001101683 ali naročiti posebej. Glej tabelo. Za pritrnitev montažne letve TH-S na vertikalne nosilce WP-U uporabite 2x WP-U. Pločevinast vijak AST 4,8x9,5

Tip	Opis	Količina (kos)
LG-V	Pritrdilni nosilec z matico M5	2
AST 4,8x9,5	Pločevinast vijak s križno glavo PH2	4
AW-RE 5	Podložka (razširjena)	2
AS-C 5x10	Metrični vijak s križno glavo PH2	2



Montažne plošče za ločilnike HVL00/LTL00 in modularne aparate

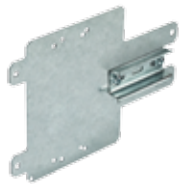
Tip	Opis	Šifra	Teža (kg)	Pakiranje (kos)
PM 1 H00 M	Montažna plošča 1xHVL00/LTL00 z DIN letvijo za 4 mod. (250)	001101563	0,31	1
PM 1.4 H00 M	Montažna plošča 1xHVL00/LTL00 z DIN letvijo za 5 mod. (350)	001101564	0,53	1
PM 2 H00 M	Montažna plošča 2xHVL00/LTL00 z DIN letvijo za 9 mod. (500)	001101565	0,79	1
PM 2.2 H00 M	Montažna plošča 2xHVL00/LTL00 z DIN letvijo za 10 mod. (550)	001101566	0,88	1
PM 3 H00 M	Montažna plošča 3xHVL00/LTL00 z DIN letvijo za 16 mod. (750)	001101567	1,31	1
PM 3.8 H00 M	Montažna plošča 4xHVL00/LTL00 z DIN letvijo za 21 mod. (950)	001101568	1,57	1



Za pritrnitev enega ločilnika HVL00/LTL00 na montažno ploščo je potrebno naročiti:

- vijak M6x16 DIN 933 (AS-H 6x16) - 2 kos.
- podložka M6 DIN126 (AW-R 6) - 4 kos.
- vzmetna podložka M6 DIN127 (AW-S 6)-2 kos.
- matica M6 DIN934 (AN-H 6) - 2 kos.

Navodila za vgradnjo : CP X-2 H00 M


Montažne plošče za kompaktne odklopnike/ločilna stikala EB2/ED2 125,160,250 3,4P in modularne aparate – Višina 300 mm

Tip	Opis	Šifra	Teža (kg)	Pakiranje (kos)
PM 1 E12 M 3P	Montažna plošča 1xEB2/ED2 3P z DIN letvijo za 4 mod. (250)	001101570	0,43	1

Za pritrditev enega kompaktnega odklopnika/ločilnega stikala EB2/ED2 s 3P na montažno ploščo je potrebno naročiti:

- podložka M4 DIN126 (AW-R 4) - 2 kos.
- vzmetna podložka M4 DIN127 (AW-S 4)-2 kos.
- matica M4 DIN934 (AN-H 4) - 2 kos.

Pritrdilni vijaki so v kompletu z aparatom.

Navodila za vgradnjo: CP 1-2 E12 M 3P

Montažne plošče za kompaktne odklopnike/ločilna stikala EB2/ED2 125,160,250 3P, 4P; LBS 160 in modularne aparate

Tip	Opis	Šifra	Teža (kg)	Pakiranje (kos)
PM 1.4 E12 M	Montažna plošča 1xEB2/ED2 z DIN letvijo za 4 mod. (350)	001101571	0,68	1
PM 2 E12 M	Montažna plošča 1xEB2/ED2 z DIN letvijo za 12 mod. (500)	001101572	0,94	1
PM 2.2 E12 M	Montažna plošča 1xEB2/ED2 z DIN letvijo za 14 mod. (550)	001101573	1,03	1
PM 3 E12 M	Montažna plošča 1xEB2/ED2 z DIN letvijo za 25 mod. (750)	001101574	1,36	1
PM 3.8 E12 M	Montažna plošča 1xEB2/ED2 z DIN letvijo za 36 mod. (950)	001101575	1,70	1

Za pritrditev enega kompaktnega odklopnika/ločilnega stikala EB2/ED2 na montažno ploščo je potrebno naročiti:

- verzija 3P
- podložka M4 DIN126 (AW-R 4) - 2 kos.
 - vzmetna podložka M4 DIN127 (AW-S 4)-2 kos.
 - matica M4 DIN934 (AN-H 4) - 2 kos.
- verzija 4P
- podložka M4 DIN126 (AW-R 4) - 4 kos.
 - vzmetna podložka M4 DIN127 (AW-S 4)- 4 kos.
 - matica M4 DIN934 (AN-H 4) - 4 kos.

Navodila za vgradnjo: CP X-2 E12 M

Montažne plošče za ločilnike HVL00/LTL00

Tip	Opis	Šifra	Teža (kg)	Pakiranje (kos)
PM 1 H00	Montažna plošča 1xHVL00/LTL00 (250)	001101577	0,32	1
PM 1.4 H00	Montažna plošča 2xHVL00/LTL00 (350)	001101578	0,46	1
PM 2 H00	Montažna plošča 4xHVL00/LTL00 (500)	001101579	0,70	1
PM 2.2 H00	Montažna plošča 4xHVL00/LTL00 (550)	001101580	0,78	1
PM 3 H00	Montažna plošča 6xHVL00/LTL00 (750)	001101581	1,08	1
PM 3.8 H00	Montažna plošča 8xHVL00/LTL00 (950)	001101582	1,39	1

Za pritrditev enega ločilnika HVL00/LTL00 na montažno ploščo je potrebno naročiti:

- vijak M6x16 DIN 933 (AS-H 6x16) - 2 kos.
- podložka M6 DIN126 (AW-R 6) - 4 kos.
- vzmetna podložka M6 DIN127 (AW-S 6)-2 kos.
- matica M6 DIN934 (AN-H 6) - 2 kos.

Navodila za vgradnjo: CP X-2 H00



Montažne plošče za kompaktne odklopnike/ločilna stikala EB2/ED2 125,160,250 3, 4P; LBS 160, LA1, LA2

Tip	Opis	Šifra	Teža (kg)	Pakiranje (kos)
PM 1 E12 L12	Montažna plošča 1xEB2/ED2 125,160,250A 3,4P ali 1xLA1,2 (250)	001101584	0,490	1
PM 1.4 E12 L12	Montažna plošča 1xEB2/ED2 125,160,250A 3,4P ali 1xLA1,2 (350)	001101585	0,757	1
PM 2 E12 L12	Montažna plošča 2xEB2/ED2 125,160,250A 3,4P ali 2xLA1,2 (500)	001101586	1,153	1
PM 2.2 E12 L12	Montažna plošča 2xEB2/ED2 125,160,250A 3,4P ali 2xLA1,2 (550)	001101587	1,287	1
PM 3 E12 L12	Montažna plošča 3xEB2/ED2 125,160,250A 3,4P ali 3xLA1,2 (750)	001101588	1,818	1
PM 3.8 E12 L12	Montažna plošča 3xEB2/ED2 125,160,250A 3,4P ali 3xLA1,2 (950)	001101589	2,352	1

Za pritrditev enega kompaktnega odklopnika/ločilnega stikala EB2/ED2 na montažno ploščo je potrebno naročiti:

verzija 3P

- podložka M4 DIN126 (AW-R 4) - 2 kos.
- vzmetna podložka M4 DIN127 (AW-S 4)-2 kos.
- matica M4 DIN934 (AN-H 4) - 2 kos.

verzija 4P

- podložka M4 DIN126 (AW-R 4) - 4 kos.
- vzmetna podložka M4 DIN127 (AW-S 4)-4 kos.
- matica M4 DIN934 (AN-H 4) - 4 kos.

Pritrdilni vijaki so v kompletu z napravo.

Navodila za vgradnjo: CP X-2 E12

Za pritrditev enega LA1 je potrebno naročiti:

- vijak M4x16 DIN7985 (AS-C 4x16) - 4 kos.
- podložka M4 DIN126 (AW-R 4) - 4 kos.
- vzmetna podložka M4 DIN127 (AW-S 4)-8 kos.
- matica M4 DIN934 (AN-H 4) - 4 kos.

Navodila za vgradnjo: CP X-2 L1

Za pritrditev enega LA2 je potrebno naročiti:

- vijak M4x20 DIN7985 (AS-C 4x20) - 4 kos.
- podložka M4 DIN126 (AW-R 4) - 4 kos.
- vzmetna podložka M4 DIN127 (AW-S 4)-8 kos.
- matica M4 DIN934 (AN-H 4) - 8 kos.

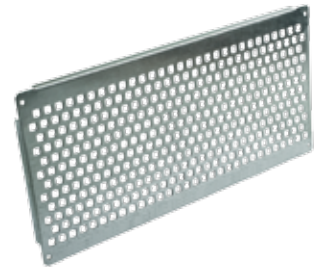
Navodila za vgradnjo: CP X-2 L2

**Perforirane montažne plošče**

Tip	Opis	Šifra	Teža (kg)	Pakiranje (kos)
PM 1-1 PER-A	perforirana montažna plošča Tip A (250)	001101620	0,17	1
PM 1-2 PER-A	perforirana montažna plošča Tip A (250)	001101621	0,48	1
PM 1-3 PER-A	perforirana montažna plošča Tip A (250)	001101622	0,76	1
PM 1-4 PER-A	perforirana montažna plošča Tip A (250)	001101623	1,04	1
PM 2-1 PER-A	perforirana montažna plošča Tip A (500)	001101624	0,38	1
PM 2-2 PER-A	perforirana montažna plošča Tip A (500)	001101625	0,97	1
PM 2-3 PER-A	perforirana montažna plošča Tip A (500)	001101626	1,51	1
PM 2-4 PER-A	perforirana montažna plošča Tip A (500)	001101627	2,05	1
PM 3-1 PER-A	perforirana montažna plošča Tip A (750)	001101628	0,57	1
PM 3-2 PER-A	perforirana montažna plošča Tip A (750)	001101629	1,48	1
PM 3-3 PER-A	perforirana montažna plošča Tip A (750)	001101630	2,29	1
PM 3-4 PER-A	perforirana montažna plošča Tip A (750)	001101631	3,10	1

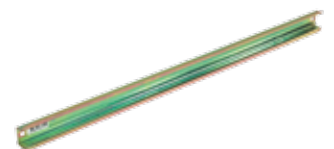
Perforacija - kvadratne luknje 9,5 mm x 9,5 mm

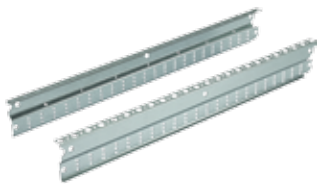
Navodila za vgradnjo: PM X-Y PER-A

**Montažne DIN letve TH-S**

Tip	Opis	Šifra	Teža (kg)	Pakiranje (kos)
TH-S 1	Montažna letev 35/15 1.5 jeklo 215mm (250)	002911040	0,15	1
TH-S 1.4	Montažna letev 35/15 1.5 jeklo 315mm (350)	002911041	0,21	1
TH-S 2	Montažna letev 35/15 1.5 jeklo 465mm (500)	002911042	0,32	1
TH-S 2.2	Montažna letev 35/15 1.5 jeklo 515mm (550)	002911043	0,35	1
TH-S 3	Montažna letev 35/15 1.5 jeklo 715mm (750)	002911044	0,49	1
TH-S 3.8	Montažna letev 35/15 1.5 jeklo 915mm 950)	002911045	0,62	1

Izbira dolžine letve je odvisna od vgradnje števila aparatov (odstranljive ali fiksne) širina



**Vertikalni nosilec WP-A**

Tip	Opis	Šifra	Teža (kg)	Pakiranje (kos)
WP-A 2.33	3 položajni vertikalni nosilec Tip A (350)(1 set = levi in desni)	001101716	0,68	1
WP-A 3	3 položajni vertikalni nosilec Tip A (450)(1 set = levi in desni)	001101644	0,89	1
WP-A 3.66	3 položajni vertikalni nosilec Tip A (550)(1 set = levi in desni)	001101645	1,09	1
WP-A 4	3 položajni vertikalni nosilec Tip A (600)(1 set = levi in desni)	001101646	1,2	1
WP-A 5	3 položajni vertikalni nosilec Tip A (750)(1 set = levi in desni)	001101647	1,51	1
WP-A 6	3 položajni vertikalni nosilec Tip A (900)(1 set = levi in desni)	001101648	1,82	1
WP-A 6.33	3 položajni vertikalni nosilec Tip A (950)(1 set = levi in desni)	001101649	1,92	1
WP-A 7	3 položajni vertikalni nosilec Tip A (1050)(1 set = levi in desni)	001101650	2,13	1
WP-A 7.66	3 položajni vertikalni nosilec Tip A (1150)(1 set = levi in desni)	001101651	2,34	1

Navodila za vgradnjo: WP-A

Izbira vertikalnega nosilca je odvisna od višine omare / razdelilnika.

**Vertikalni nosilec WP-U**

Tip	Opis	Šifra	Teža (kg)	Pakiranje (kos)
WP-U 2.33	1 položajni vertikalni nosilec Tip U (350) (1 set = levi in desni)	001101717	0,81	1
WP-U 3	1 položajni vertikalni nosilec Tip U (450) (1 set = levi in desni)	001101666	1,06	1
WP-U 3.66	1 položajni vertikalni nosilec Tip U (550) (1 set = levi in desni)	001101667	1,30	1
WP-U 4	1 položajni vertikalni nosilec Tip U (600) (1 set = levi in desni)	001101668	1,42	1
WP-U 5	1 položajni vertikalni nosilec Tip U (750) (1 set = levi in desni)	001101669	1,78	1
WP-U 6	1 položajni vertikalni nosilec Tip U (900) (1 set = levi in desni)	001101670	2,15	1
WP-U 6.33	1 položajni vertikalni nosilec Tip U (950) (1 set = levi in desni)	001101671	2,27	1
WP-U 7	1 položajni vertikalni nosilec Tip U (1050) (1 set = levi in desni)	001101672	2,51	1
WP-U 7.66	1 položajni vertikalni nosilec Tip U (1150) (1 set = levi in desni)	001101673	2,75	1

Navodila za vgradnjo: WP-U

Izbira vertikalnega nosilca je odvisna od višine omare / razdelilnika.

**Ločilni element EPW (set)**

Tip	Opis	Šifra	Teža (kg)	Pakiranje (kos)
EPW	Ločilni element (1set=2 kos)	001101677	0,11	1

Navodila za vgradnjo: EPW

Pritrdilni nosilec z matico M5

Tip	Opis	Šifra	Teža (kg)	Pakiranje (kos)
LG-V	Pritrdilni nosilec z matico M5	001101679	0,03	50

**Pritrdilni nosilec z matico M5 tip V5**

Tip	Opis	Šifra	Teža (kg)	Pakiranje (kos)
LG-V5	Pritrdilni nosilec z matico M5 tip V5	001101681	0,04	20

**Pritrdilni nosilec z matico M5 - SET (1set = 2kos)**

Tip	Opis	Šifra	Teža (kg)	Pakiranje (kos)
LG-V SET	Nosilec z vijaki (1 set = 2 kos)	001101683	0,07	1

Navodila za vgradnjo: LG-V SET

**Pritrdilni nosilec z matico M5 tip V5 - SET (1set = 2kos)**

Tip	Opis	Šifra	Teža (kg)	Pakiranje (kos)
LG-V5 SET	Nosilec z vijaki (1 set = 2 kos)	001101685	0,09	1

Navodila za vgradnjo: LG-V5 SET

Opomba: šifra vsebuje cel set

**Kovinski vijak s križno glavo PH2**

Tip	Opis	Šifra	Teža (kg)	Pakiranje (kos)
AST 4.8x9.5 SET	Pločevinast vijak s križno glavo PH2 (1 set = 200 kos)	001101686	0,4	1

**Metrični vijak - s križno glavo PH2 DIN7985**

Tip	Opis	Šifra	Teža (kg)	Pakiranje (kos)
AS-C 4x16 SET	Metrični vijak - s križno glavo PH2 DIN7985 (1 set = 10 kos)	001101687	0,02	1
AS-C 4x20 SET	Metrični vijak - s križno glavo PH2 DIN7985 (1 set = 10 kos)	001101688	0,03	1

**Metrični vijak - s križno glavo PH2 DIN7985**

Tip	Opis	Šifra	Teža (kg)	Pakiranje (kos)
AS-C 5x10 SET	Metrični vijak - s križno glavo PH2 DIN7985 (1 set = 100 kos)	001101689	0,30	1

**Metrični vijak M6, 6-oglati vijak DIN933**

Tip	Opis	Šifra	Teža (kg)	Pakiranje (kos)
AS-H 6x16 SET	Metrični vijak M6, 6-oglati vijak DIN933 (1 set = 10 kos)	001101690	0,65	1

**Podložka DIN9021**

Tip	Opis	Šifra	Teža (kg)	Pakiranje (kos)
AW-RE 5 SET	Podložka d=5,3 D=15 DIN9021 (1 set = 100 kos)	001101692	0,15	1



Okrogle podložke DIN126

Tip	Opis	Šifra	Teža (kg)	Pakiranje (kos)
AW-R 4 SET	Okrogle podložke DIN126 d=4,3 D=10 DIN126 (1 set = 10 kos)	001101693	0,01	1
AW-R 6 SET	Okrogle podložke d=6,6 D=12 DIN126 (1 set = 10 kos)	001101694	0,01	1

Vzmetne podložke DIN127

Tip	Opis	Šifra	Teža (kg)	Pakiranje (kos)
AW-S 4 SET	Vzmetne podložke d=4,1 D=6,88 DIN127 (1 set = 10 kos)	001101696	0,01	1
AW-S 6 SET	Vzmetne podložke d=6,1 D=9,78 DIN127 (1 set = 10 kos)	001101698	0,01	1

Matice DIN934

Tip	Opis	Šifra	Teža (kg)	Pakiranje (kos)
AN-H 4 SET	Matice M4 DIN934 (1 set = 10 kos)	001101700	0,01	1
AN-H 6 SET	Matice M6 DIN934 (1 set = 10 kos)	001101702	0,02	1

Montažni nosilci za vertikalne nosilce za GT omare

Tip	Opis	Šifra	Teža (kg)	Pakiranje (kos)
UW-GT 150	Montažni nosilci za vertikalne nosilce za GT omare, globina 150mm (1 set=4 kos)	001101705	0,49	1
UW-GT 200	Montažni nosilci za vertikalne nosilce za GT omare, globina 200mm (1 set=4 kos)	001101706	0,58	1
UW-GT 250	Montažni nosilci za vertikalne nosilce za GT omare, globina 250mm (1 set=4 kos)	001101707	0,67	1
UW-GT 300	Montažni nosilci za vertikalne nosilce za GT omare, globina 300mm (1 set=4 kos)	001101708	0,82	1
UW-GT 400	Montažni nosilci za vertikalne nosilce za GT omare, globina 400mm (1 set=4 kos)	001101709	1,05	1

1 set vsebuje: 4 x nosilci + 6 x podložka + 8 x 6-oglati vijak M6x10 + 2 x vijak M5x10 + 2 x matica M5

Navodila za vgradnjo: UW-GT

Izbira nosilcev je odvisna od globine GT omare

Kabelske prirobnice z žeblički

Tip	Opis	Šifra	Teža (kg)	Pakiranje (kos)
EH-TKC-36	Kabelske prirobnice z žeblički (1 set)	001101711	0,19	1

1 set vsebuje: 1 x kabelska prirobnica + 4 x žebliček

Navodila za vgradnjo: EH-TKC-36

Kovinske kabelske uvednice

Tip	Opis	Šifra	Teža (kg)	Pakiranje (kos)
EH-ST	Jeklene kabelske uvednice	001101712	0,24	1

1 set vsebuje: 1 x jeklena kabelska uvednica + 4 x matica M8

Navodila za vgradnjo: EH

Aluminijeva kabelska prirobnica

Tip	Opis	Šifra	Teža (kg)	Pakiranje (kos)
EH-AL	Aluminijeva kabelska prirobnica	001101713	0,16	1

1 set vsebuje: 1 x aluminijeva kabelska prirobnica + 4 x matica M8

Navodila za vgradnjo: EH

Ključavnica

Tip	Opis	Šifra	Teža (kg)	Pakiranje (kos)
LK-1333-M22 RAL 7035	Ključavnica	001101718	0,15	1

Zidni nosilci - set

Tip	Opis	Šifra	Teža (kg)	Pakiranje (kos)
UCH-2	Zidni nosilci (1 set = 2 kos)	001101715	0,06	1

1 set vsebuje: 2 x nosilec + 2 x matica M8
Navodila za vgradnjo: UCH-2

Tesnilo

Tip	Opis	Šifra	Teža (kg)	Pakiranje (kos)
SEAL-G9	Lepljivo tesnilo - 10 metrov (1 set = 1 m)	001101608	0,09	1

Modularno prekritje

Tip	Opis	Šifra	Teža (kg)	Pakiranje (kos)
MP-ECH	Modularno prekritje	001101053	0,026	10/500

Korekturni sprej RAL7035

Tip	Opis	Šifra	Teža (kg)	Pakiranje (kos)
FA-RAL7035	Korekturni sprej RAL7035 (200 ml)	001101710	0,23	1

Ščipalke za izreze CP pokrovov

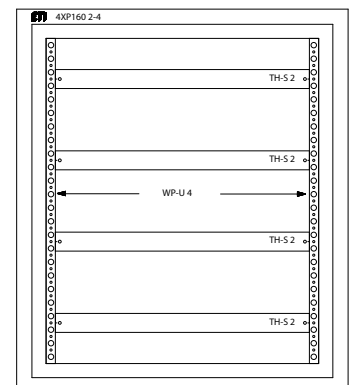
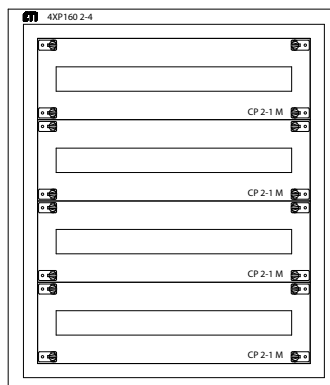
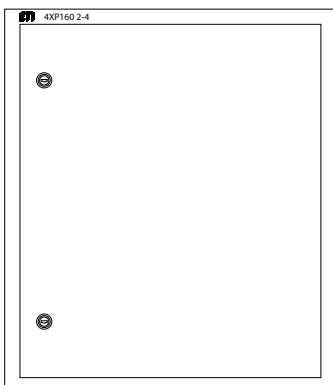
Tip	Opis	Šifra	Teža (kg)	Pakiranje (kos)
CP-PLIER	Ščipalke za CP pokrove	001101714	0,07	1


Primeri konfiguracij razdelilnikov
Primer 1. 4XP160 2-4 razdelilnik z vložkom, pripravljenim za vgradnjo modularnih aparatov.

Podometni razdelilnik 4XP160 s stopnjo zaščite IP42 (možnost povečanja stopnje zaščite na IP44 s tesnilom SEAL-G9) s širino 610 mm, 710 mm in 160 mm globino. Razdelilnik je primeren za montažo modularnih aparatov do 96 modulov. Uporabljena vertikalna podpora WP-U je cenovno ekonomična, vendar ima pomanjkljivosti:

- Brez možnosti prilagajanja globine montažne plošče in TH letev.
- Brez možnosti vertikalne delitve razdelilnika.

Kovinski vijaki potrebni za pritrnitev letev in montažnih plošč PM so v pakiranju po 200 kosov. Za pritrnitev potrebujemo 8 kovinskih vijakov.

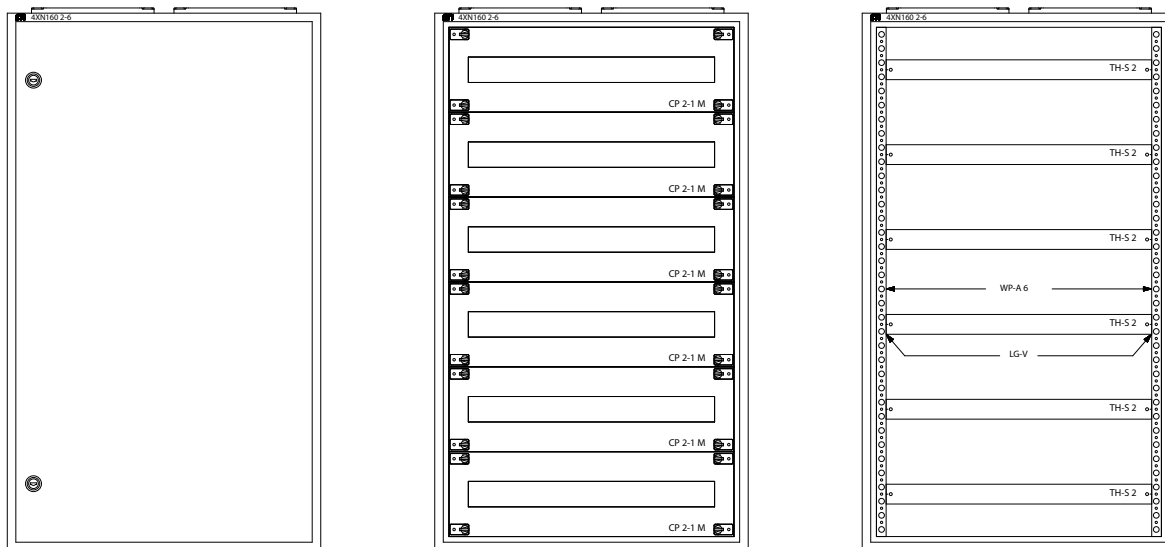


Seznam materiala, potrebnega za razdelilnike 4XP160 2-4 z dodatki za vgradnjo modularnih aparatov

No.	Tip	Opis	Šifra	Potrebna količina
1	4XP160 2-4	Podometni razdelilnik, IP42, RAL7035 (610x710x160)	001101411	1
2	WP-U 4	1 položajni vertikalni nosilec Tip U (600) (1set=2kos)	001101668	1
3	CP 2-1 M	Modularni pokrov 24 mod. (500x150)	001101453	4
4	TH-S 2	Montažna letev 35/15 1.5 jeklo 465mm (500)	002911042	4
5	AST 4.8x9.5 SET	Kovinski vijak s križno glavo PH2 (1 set = 200 kos.)	001101686	1

Primer 2. Nadometni razdelilnik 4XN160 2-6 z vložkom, pripravljenim za vgradnjo modularnih aparatov.

Nadometni razdelilnik 4XN160 s stopnjo zaščite IP41 (možnost povečanja stopnje zaščite na IP44 s tesnilom SEAL-G9) s širino 550 mm, 950 mm in 160 mm globino. Razdelilnik je primeren za montažo modularnih aparatov do 144 modulov. Uporabljena vertikalna podpora WP-A, ki omogoča nastavitve globine letev.

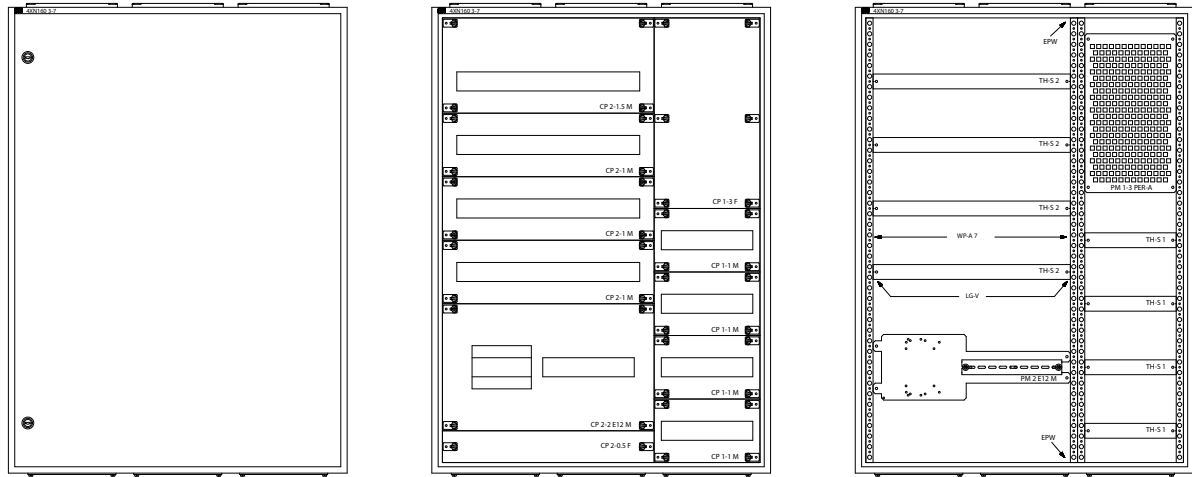
**Seznam materiala, potrebnega za razdelilnike 4XN160 2-4 z dodatki za vgradnjo modularnih aparatov**

No.	Tip	Opis	Šifra	Potrebna količina
1	4XN160 2-6	Nadometni razdelilnik - prazen, IP41, RAL7035 (550x950x160)	001101403	1
2	WP-A 6	3 položajni vertikalni nosilec Tip A (900) (1 set = levo in desno)	001101648	1
3	CP 2-1 M	Modularni pokrov 24 mod. (500x150)	001101453	6
4	TH-S 2	Montažna letev 35/15 1.5 jeklo 465mm (500)	002911042	6
5	LG-V SET	Nosilec (1 set = 2 kos.)	001101683	6

Primer 3. Nadometni razdelilnik 4XN160 3-7 z vložkom, pripravljenim za vgradnjo modularnih aparatov, kompaktnih odklopnikov in ločilnikov EB/ED 125, 160, 250 A

Nadometni razdelilnik 4XN160 s stopnjo zaščite IP41 (možnost povečanja stopnje zaščite na IP44 s tesnilom SEAL-G9) s širino 800 mm, višino 1100 mm in globino 160 mm. Razdelilnik je primeren za montažo modularnih aparatov do 252 modulov. V sledeči konfiguraciji je možno v razdelilnik vgraditi 156 modulov, 4 varovalčne ločilnike NH00, 1 ločilnik/kompaktni odklopnik ED/EB 125, 160, 250 A, perforirano montažno ploščo za multimedijske aplikacije. Razdelilnik je vertikalno razdeljen v module: 1. modul (250 mm širina) in 2. modul (500 mm širina). Z uporabo vertikalnih nosilcev WP-A se lahko nastavlja globino montažnih letev. Omara je pritrjena na steno z UCH-2 nosilci.

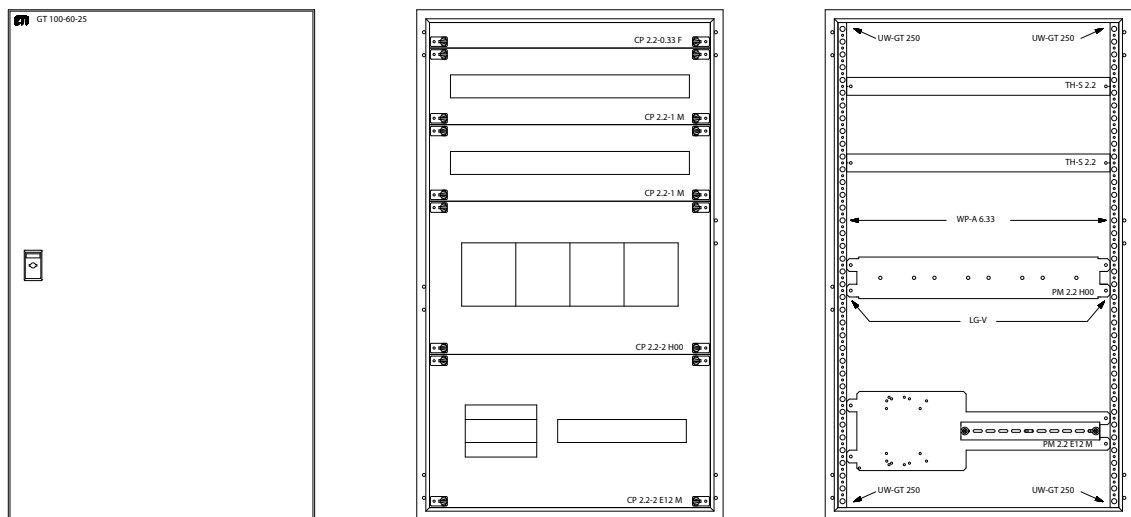
Uporabljena vertikalna podpora WP-A, ki omogoča nastavitve globine letev.


Seznam materiala, potrebnega za razdelilnik 4XP160 3-7 z dodatki za vgradnjo modularnih aparatov in kompaktnih odklopnikov/ ločilnikov EB/ED 125, 160, 250 A

No.	Tip	Opis	Šifra	Potrebna količina
1	4XN160 3-7	Nadometni razdelilnik prazen, IP41, kl. I RAL7035 (800x1100x160)	001101409	1
2	CP 1-1 M	Modularni pokrov 12 mod. (250x150)	001101451	4
3	WP-A 7	3 položajni vertikalni nosilec Tip A (1050) (1set=lev in desni)	001101650	2
4	CP 1-3 F	Prekrivni (polni) pokrov (250x450)	001101443	1
5	CP 2-0.5 F	Prekrivni (polni) pokrov (500x75)	001101426	1
6	CP 2-1 M	Modularni pokrov 24 mod. (500x150)	001101453	3
7	CP 2-1.5 M	Modularni pokrov 24 mod. (500x225)	001101459	1
8	CP 2-2 E12 M	Pokrov za 1xEB2/ED2 125,160,250A 3,4P in 12 mod. (500x300)	001101483	1
9	EPW	Ločilni element set (1 set = 2 kos.)	001101677	1
10	PM 1-3 PER-A	Perforirana montažna plošča Tip A (250)	001101622	1
11	PM 2 E12 M	Montažna plošča 1xEB2/ED2 z letvijo TH35 za 12 mod. (500)	001101572	1
12	TH-S 1	Montažna letva 35/15 1.5 jeklo 215mm (250)	002911040	4
13	TH-S 2	Montažna letva 35/15 1.5 jeklo 465mm (500)	002911042	4
14	UCH-2	Zidni nosilci (1set=2kos)	001101715	1
15	LG-V SET	Nosilec (1 set = 2 kos.)	001101683	12

Primer 4. Nadometni razdelilnik GT 100-60-25 z vložkom

GT omara s stopnjo zaščite IP66 z višino 1000 mm, 600 mm širino, 250 mm globino z vložki za modularne aparate in kompaktne odklopnike, ločilnike, varovalčne ločilnike. Slednji set omogoča vgradnjo 66 modularnih aparatov in 4 varovalčne ločilnike NH00, 1 kompaktni ločilnik ED ali kompaktni odklopnik EB 125, 160, 250 A. Obstaja možnost montaže dodatnih naprav direktno na GT montažno ploščo poleg vložkov (dva nivoja montaže).



Seznam materiala, potrebnega za razdelilnik GT 100-60-25 z dodatki za vgradnjo modularnih naprav in kompaktnih odklopnikov/ločilnikov EB/ED 125, 160, 250 A

No.	Tip	Opis	Šifra	Potrebna količina
1	GT 100-60-25	Omara GT IP66	001102142	1
2	UW-GT 250	Montažni nosilci za montažne plošče GT, globina 250 mm (1 set = 4 kos.)	001101707	1
3	WP-A 6.33	3 položajni vertikalni nosilec Tip A (950) (1set=lev in desen)	001101649	1
4	CP 2.2-1 M	Modularni pokrov 26 mod. (550x150)	001101454	2
5	CP 2.2-2 H00	Pokrov za 4xHVL00/LTL00 (550x300)	001101491	1
6	CP 2.2-2 E12 M	Pokrov za 1xEB2/ED2 125,160,250A 3,4P in 14 mod. (550x300)	001101484	1
7	CP 2.2-0.33 F	Pokrov (550x50)	001101422	1
8	TH-S 2.2	Montažna letev 35/15 1.5 jeklo 515mm (550)	002911043	2
9	PM 2.2 H00	Montažna plošča 4xHVL00/LTL00 (550)	001101580	1
10	PM 2.2 E12 L12	Montažna plošča 2xEB2/ED2 125,160,250A 3,4P ali 2xLA1,2 (550)	001101587	1
11	LG-V SET	Nosilec (1 set = 2 kos.)	001101683	6

Opombe

