

## Vrstne sponke

Pri nizkonapetostnih povezavah uporabljamo različne spojne elemente za ustvarjanje učinkovitih žičnih povezav. Varnost povezave je odvisna od tehnike spajanja, ki jo uporabimo (žični priključki, vijadni priključki, natični priključki, terminali itd.) in mora biti vzpostavljena z vodnikom brez posebnih veščin električarja ne glede na vrsto in način spajanja. Spojne tehnike vplivajo na pogoje tokovnega prehoda, ki sta v medsebojni električni in mehanski povezavi in načina uporabe določene tehnike spajanja.

V ta namen smo zasnovali način spajanja s stremskim stiskanjem, ki dosega električne, mehanske, termične in povezovalne zahteve več priznanih mednarodnih regulativ (IEC 947-7-1, IEC 947-7-2, IEC 685-2-2, IEC 685-1). Električni parametri, ki so nujni za uporabo, so označeni na vsaki enoti povezovalne sponke. Na zahtevo kupca lahko dobavimo sponke v več različnih barvah.

### SM vrstna sponka

Vrstna sponka VS 2,5 PA			
tip	barva	šifra	pakiranje [kos]
VS 2,5 PA	slonokoščena	003901000	100
VS 2,5 PAN	nevtral. modra	003901001	100
VS 2,5 PA+	rdeča	003901002	100
VS 2,5 PAO	oranžna	003901003	100

Pribor			
	tip		
pritrdilna letev 35 (1m)	NVS 35/7,5	002911001	20
končna pritrtilka iz poliamida	PKPA 35	003901016	50
končna ploščica	KP 4 PA	003901017	50
ločilna ploščica	VP 4 PA	003901018	50
mostični sklop (2-polni)	MP 2 2,5	003901019	50
mostični sklop (3-polni)	MP 3 2,5	003901020	50
mostični sklop (4-polni)	MP 4 2,5	003901021	50
mostični sklop 1m, 195 puš in vijakov, ločenih	MP 195 2,5	003901022	1 set
elastična nalepka	E03, E04	s. 216	200
pokrivna ploščica (rumena)	PPA 2,5	003901024	50
napetostna puša	NP 2,5/4 PA	003901025	50
prekrivna ploščica dovoda	PPS 2,5	003901026	1 set

Vrstna sponka VS 4 PA			
tip	barva	šifra	pakiranje
VS 4 PA	slonokoščena	003901037	100
VS 4 PAN	nevtral. modra	003901038	100
VS 4 PA+	rdeča	003901039	100
VS 4 PAO	oranžna	003901040	100

Pribor			
	tip		
pritrdilna letev 35 (1m)		002911001	20
končna pritrtilka iz poliamida		003901016	50
končna ploščica		003901017	50
ločilna ploščica		003901018	50
mostični sklop (2-polni)		003901052	50
mostični sklop (3-polni)		003901053	50
mostični sklop (4-polni)		003901054	50
mostični sklop 1m, 166 puš in vijakov, ločenih		003901055	1 set
elastična nalepka		s. 216	200
pokrivna ploščica (rumena)		003901056	50
napetostna puša		003901025	50
prekrivna ploščica dovoda		003901057	1 set



**Vrstna sponka VS 6 PA**

tip	barva	šifra	pakiranje
VS 6 PA	slonokoščena	003901068	50
VS 6 PAN	nevtral. modra	003901069	50
VS 6 PA+	rdeča	003901070	50
VS 6 PA0	oranžna	003901071	50

**Pribor**

	tip		
pritrdilna letev 35 (1m)	NVS 35/7,5	002911001	20
končna pritrdilka iz poliamida	PKPA 35	003901016	50
končna ploščica	KP 16 PA	003901082	50
ločilna ploščica	VP 16 PA	003901083	50
mostični sklop (2-polni)	MP 2 6	003901084	20
mostični sklop (3-polni)	MP 3 6	003901085	20
mostični sklop (4-polni)	MP 4 6	003901086	20
mostični sklop 1m, 124 puš in vijakov, ločenih	MP 124 6	003901087	1 set
elastična nalepka	E03, E04	s. 216	200
pokrivna ploščica (rumena)	PPA 6	003901088	50
napetostna puša	NP 6	003901089	50
prekrivna ploščica dovoda	PPS 6	003901090	1 set

**Vrstna sponka VS 10 PA**

tip	barva	šifra	pakiranje
VS 10 PA	slonokoščena	003901101	50
VS 10 PAN	nevtral. modra	003901102	50
VS 10 PA+	rdeča	003901103	50

**Pribor**

	tip		
pritrdilna letev 35 (1m)	NVS 35/7,5	002911001	20
končna pritrdilka iz poliamida	PKPA 35	003901016	50
končna ploščica	KP 16 PA	003901082	50
ločilna ploščica	VP 16 PA	003901083	50
mostični sklop (2-polni)	MP 2 10	003901114	20
mostični sklop (3-polni)	MP 3 10	003901115	20
mostični sklop (4-polni)	MP 4 10	003901116	20
elastična nalepka	E03, E04	s. 216	200
pokrivna ploščica (rumena)	PPA 10	003901117	50
napetostna puša	NP 6	003901089	50
prekrivna ploščica dovoda	PPS 10	003901118	1 set

**Vrstna sponka VS 16 PA**

tip	barva	šifra	pakiranje
VS 16 PA	slonokoščena	003901129	50
VS 16 PAN	nevtral. modra	003901130	50
VS 16 PA+	rdeča	003901131	50

**Pribor**

	tip		
pritrdilna letev 35 (1m)	NVS 35/7,5	002911001	20
končna pritrdilka iz poliamida	PKPA 35	003901016	50
končna ploščica	KP 16 PA	003901082	50
ločilna ploščica	VP 16 PA	003901083	50
mostični sklop (2-polni)	MP 2 16	003901142	20
mostični sklop (3-polni)	MP 3 16	003901143	20
mostični sklop (4-polni)	MP 4 16	003901144	20
elastična nalepka	E03, E04	s. 216	200
pokrivna ploščica (rumena)	PPA 16	003901145	50
napetostna puša	NP 6	003901089	50
prekrivna ploščica dovoda	PPS 16	003901146	1 set

## Vrstne sponke

## Vrstna sponka VS 35 PA

tip	barva	šifra	pakiranje
VS 35 PA	slonokoščena	003901157	20
VS 35 PAN	nevtral. modra	003901158	20
VS 35 PA+	rdeča	003901159	20

## Pribor

tip	tip	šifra	pakiranje
pritrdilna letev 35 (1m)	NVS 35/7,5	002911001	20
končna pritrdilka iz poliamida	PKPA 35	003901016	50
končna ploščica	KP 35 PA	003901170	50
ločilna ploščica	VP 35 PA	003901171	50
mostični sklop (2-polni)	MP 2 35	003901172	10
mostični sklop (3-polni)	MP 3 35	003901173	10
mostični sklop (4-polni)	MP 4 35	003901174	10
elastična nalepka	E03, E04	s. 216	200
pokrivna ploščica (rumena)	PPA 35	003901175	50
napetostna puša	NP 35	003901176	50
prekrivna ploščica dovoda	PPS 35	003901177	1 set

## Vrstna sponka VS 70 PA

tip	barva	šifra	pakiranje
VS 70 PA	slonokoščena	003901188	20
VS 70 PAN	nevtral. modra	003901189	20
VS 70 PA+	rdeča	003901190	20

## Pribor

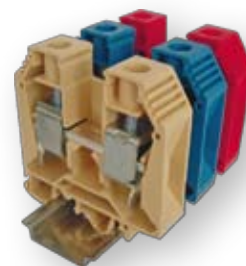
tip	tip	šifra	pakiranje
pritrdilna letev 35 (1m)	NVS 35/7,5	002911001	20
končna pritrdilka iz poliamida	PKPA 35	003901016	50
končna ploščica	KP 70 PA	003901201	50
ločilna ploščica	VP 70 PA	003901202	50
mostični sklop (2-polni)	MP 2 70P	003901203	10
elastična nalepka	E03, E04	s. 216	200
pokrivna ploščica (rumena)	PPA 70	003901204	50
prekrivna ploščica dovoda	PPS 70	003901205	1 set

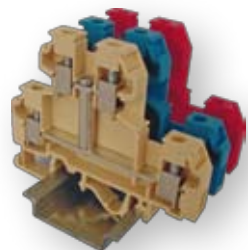
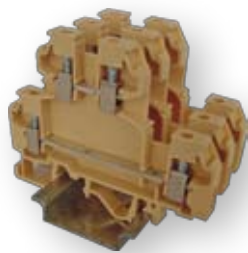
## Senzorski priključni blok VS 2,5 IN

tip	barva	šifra	pakiranje [kos]
VS 2,5 IN	slonokoščena	003901216	50
VS 2,5 INN	nevtral. modra	003901217	50
VS 2,5 IN+	rdeča	003901218	50
VS2,5INPNP (za NPN senzor)		003901219	50
VS2,5INPNP (za PNP senzor)		003901220	50

## Pribor

tip	tip	šifra	pakiranje
pritrdilna letev 35 (1m)	NVS 35/7,5	002911001	20
končna pritrdilka iz poliamida	PKPA 35	003901016	50
končna ploščica	KP 2,5 IN	003901231	50
mostični sklop (2-polni)	MP 2 2,5	003901019	50
mostični sklop (3-polni)	MP 3 2,5	003901020	50
mostični sklop (4-polni)	MP 4 2,5	003901021	50
mostični sklop 1m, 195 puš in vijakov, ločenih	MP 195 2,5	003901022	1 set
elastična nalepka	E03	s. 216	200
pokrivna ploščica (rumena)	PPA 2,5M	003901232	50
napetostna puša	NP 2,5/4 PA	003901025	50



**Nadstropna sponka VS 2,5 NA**

tip	barva	šifra	pakiranje [kos]
VS 2,5 NA	slonokoščena	003901243	50
VS 2,5 NAN	nevtral. modra	003901244	50
VS 2,5 NA+	rdeča	003901245	50

**Pribor**

	tip		
pritrdilna letev 35 (1m)	NVS 35/7,5	002911001	20
končna pritrdilka iz poliamida	PKPA 35	003901016	50
končna ploščica	KP 4 NA	003901266	50
mostični sklop (2-polni)	MP 2 2,5	003901019	50
mostični sklop (3-polni)	MP 3 2,5	003901020	50
mostični sklop (4-polni)	MP 4 2,5	003901021	50
mostični sklop 1m, 195 puš in vijakov, ločenih	MP 195 2,5	003901022	1 set
elastična nalepka	E03	s. 216	200
pokrivna ploščica (rumena)	PPA 2,5M	003901232	50
napetostna puša	NP 2,5/4 PA	003901025	50

**Nadstropna sponka VS 4 NA**

tip	barva	šifra	pakiranje [kos]
VS 4 NA	slonokoščena	003901277	50
VS 4 NAN	nevtral. modra	003901278	50
VS 4 NA+	rdeča	003901279	50

**Pribor**

	tip		
pritrdilna letev 35 (1m)	NVS 35/7,5	002911001	20
končna pritrdilka iz poliamida	PKPA 35	003901016	50
končna ploščica	KP 4 NA	003901266	50
mostični sklop (2-polni)	MP 2 4P	003901052	50
mostični sklop (3-polni)	MP 3 4P	003901053	50
mostični sklop (4-polni)	MP 4 4P	003901054	50
mostični sklop 1m, 166 puš in vijakov, ločenih	MP 166 4	003901055	1 set
elastična nalepka	E03	s. 216	200
pokrivna ploščica (rumena)	PPA 4M	003901290	50
napetostna puša	NP 2,5/4 PA	003901025	50

**Nadstropna sponka VS 4 NAI**

tip	barva	šifra	pakiranje [kos]
VS 4 NAI	slonokoščena	003901300	50
VS 4 NAI N	nevtral. modra	003901301	50
VS 4 NAI+	rdeča	003901302	50

**Pribor**

	tip		
pritrdilna letev 35 (1m)	NVS 35/7,5	002911001	20
končna pritrdilka iz poliamida	PKPA 35	003901016	50
končna ploščica	KP 4 NA	003901266	50
mostični sklop (2-polni)	MP 2 4P	003901052	50
mostični sklop (3-polni)	MP 3 4P	003901053	50
mostični sklop (4-polni)	MP 4 4P	003901054	50
mostični sklop 1m, 166 puš in vijakov, ločenih	MP 166 4	003901055	1 set
elastična nalepka	E03	s. 216	200
pokrivna ploščica (rumena)	PPA 4M	003901290	50
napetostna puša	NP 2,5/4 PA	003901025	50

## Vrstne sponke

**Trinadstropna sponka VS 2,5 NA3**

tip	barva	šifra	pakiranje [kos]
VS 2,5 NA3	slonokoščena	003901320	40
VS 2,5 NA3 N	nevtral. modra	003901321	40
VS 2,5 NA3+	rdeča	003901322	40

**Pribor**

tip	tip		
pritrdilna letev 35 (1m)	NVS 35/7,5	002911001	20
končna pritrdilka iz poliamida	PKPA 35	003901016	50
mostični sklop (2-polni)	MP 2 4P	003901052	50
mostični sklop (3-polni)	MP 3 4P	003901053	50
mostični sklop (4-polni)	MP 4 4P	003901054	50
mostični sklop 1m, 166 puš in vijakov, ločenih	MP 166 4	003901055	1 set
elastična nalepka	E03, E04	s. 216	200
pokrivna ploščica (rumena)	PPA 4M	003901290	50
napetostna puša	NP 2,5/4 PA	003901025	50

**Trinadstropna sponka VS 2,5 NAI3**

tip	barva	šifra	pakiranje [kos]
VS 2,5 NAI3	slonokoščena	003901340	40
VS 2,5 NAI3 N	nevtral. modra	003901341	40
VS 2,5 NAI3+	rdeča	003901342	40

**Pribor**

tip	tip		
pritrdilna letev 35 (1m)	NVS 35/7,5	002911001	20
končna pritrdilka iz poliamida	PKPA 35	003901016	50
mostični sklop (2-polni)	MP 2 4P	003901052	50
mostični sklop (3-polni)	MP 3 4P	003901053	50
mostični sklop (4-polni)	MP 4 4P	003901054	50
mostični sklop 1m, 166 puš in vijakov, ločenih	MP 166 4	003901055	1 set
elastična nalepka	E03, E04	s. 216	200
pokrivna ploščica (rumena)	PPA 4M	003901290	50
napetostna puša	NP 2,5/4 PA	003901025	50

**Vrstna sponka z nosilcem varovalke VSV 4**

tip	barva	šifra	pakiranje [kos]
VSV 4	slonokoščena	003901360	50
VSV 4 N	nevtral. modra	003901361	50
VSV 4 +	rdeča	003901362	50
VSV 4 K		003901363	50
VSV 4S/15V		003901364	50

**Pribor**

tip	tip		
pritrdilna letev 35 (1m)	NVS 35/7,5	002911001	20
končna pritrdilka iz poliamida	PKPA 35	003901016	50
končna ploščica	KP VSV 4	003901375	50
elastična nalepka	E03, E04	s. 216	200



**Večnadstropna sponka z ozemljitvijo VS 2,5 PE2**

tip	barva	šifra	pakiranje
VS 2,5 PE2	slonokoščena	003901386	50

**Pribor**

	tip		
pritrdilna letev 35 (1m)	NVS 35/7,5	002911001	20
končna pritrdilka iz poliamida	PKPA 35	003901016	50
mostični sklop (2-polni)	MP 2 4P	003901052	50
mostični sklop (3-polni)	MP 3 4P	003901053	50
mostični sklop (4-polni)	MP 4 4P	003901054	50
mostični sklop 1m, 166 puš in vijakov, ločenih	MP 166 4	003901055	1 set
elastična nalepka	E03, E04	s. 216	200
pokrivna ploščica (rumena)	PPA 4M	003901290	50
napetostna puša	NP 2,5/4 PA	003901025	50

**Večnadstropna sponka z ozemljitvijo VS 2,5 PE3**

tip	barva	šifra	pakiranje
VS 2,5 PE3	slonokoščena	003901400	40

**Pribor**

	tip		
pritrdilna letev 35 (1m)	NVS 35/7,5	002911001	20
končna pritrdilka iz poliamida	PKPA 35	003901016	50
mostični sklop (2-polni)	MP 2 4P	003901052	50
mostični sklop (3-polni)	MP 3 4P	003901053	50
mostični sklop (4-polni)	MP 4 4P	003901054	50
mostični sklop 1m, 166 puš in vijakov, ločenih	MP 166 4	003901055	1 set
elastična nalepka	E03, E04	s. 216	200
pokrivna ploščica (rumena)	PPA 4M	003901290	50
napetostna puša	NP 2,5/4 PA	003901025	50

**Mini sponke VS 2,5 PAM**

tip	barva	šifra	pakiranje
VS 2,5 PAM	slonokoščena	003901420	100
VS 2,5 PAMN	nevtral. modra	003901421	100
VS 2,5 PAM+	rdeča	003901422	100
VS 2,5 PAMZ	zelena	003901423	100

**Pribor**

	tip		
perforirana pritrdilna letev	NVS 15	003901051	50
končna pritrdilka iz poliamida	PKM	003901430	50
končna ploščica	KP 4 PAM	003901431	50
mostični sklop (2-polni)	MP 2 2,5	003901019	50
mostični sklop (3-polni)	MP 3 2,5	003901020	50
mostični sklop (4-polni)	MP 4 2,5	003901021	50
mostični sklop 1m, 195 puš in vijakov, ločenih	MP 195 2,5	003901022	1 set
elastična nalepka	E03, E04	s. 216	200
pokrivna ploščica (rumena)	PPA 2,5M	003901232	50
napetostna puša	NP 2,5/4 PA	003901025	50

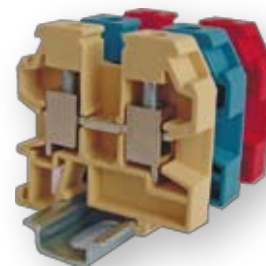
## Vrstne sponke

## Mini sponke VS 4 PAM

tip	barva	šifra	pakiranje
VS 4 PAM	slonokoščena	003901442	100
VS 4 PAMN	nevtral. modra	003901443	100
VS 4 PAM+	rdeča	003901444	100
VS 4 PAMZ	zelena	003901445	100

## Pribor

	tip		
perforirana pritrdilna letev	NVS 15	003901051	50
končna pritrdilka iz poliamida	PKM	003901430	50
končna ploščica	KP 4 PAM	003901431	50
mostični sklop (2-polni)	MP 2 4P	003901052	50
mostični sklop (3-polni)	MP 3 4P	003901053	50
mostični sklop (4-polni)	MP 4 4P	003901054	50
mostični sklop 1m, 166 puš in vijakov, ločenih	MP 166 4	003901055	1 set
elastična nalepka	E03, E04	s. 216	200
pokrivna ploščica (rumena)	PPA 4M	003901290	50
napetostna puša	NP 2,5/4 PA	003901025	50



## Ozemljilna sponka VS 4 PEM

tip	barva	šifra	pakiranje
VS 4 PEM	rumeno-zelena	003901455	85

## Pribor

	tip		
pritrdilna letev 35 (1m)	NVS 15	003901051	50
elastična nalepka	E03, E04	s. 216	200



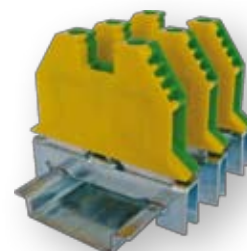
Ozemljilne sponke VSPE se ločijo od ostalih sponk po zaprtjem, izoliranem, zeleno-rumenem ohišju iz PA 6.6. Gabaritne mere ozemljilnih sponk se harmonično ujemajo z vsemi modeli družine VSN in PA za ustrežni presek. S kombiniranim podnožjem, ki omogoča neposredni spoj zaščitene vodnika na letev EN 50035 in EN 50022 pritrdimo sponko brez potrebe po stranskem prostoru. Montaža in demontaža na letev 32 in 35 se vrši preko sredinskega vijaka, ki skupaj z vzmetno podložko zagotavlja ustrezno trdnost naseda na letev.

## Ozemljilna sponka VS 4 PE

tip	barva	šifra	pakiranje
VS 4 PE	rumeno-zelena	003901476	75

## Pribor

	tip		
pritrdilna letev 35 (1m)	NVS 35/7,5	002911001	20
elastična nalepka	E03, E04	s. 216	200

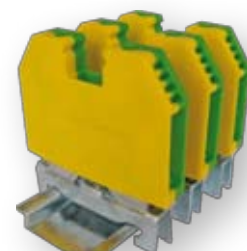


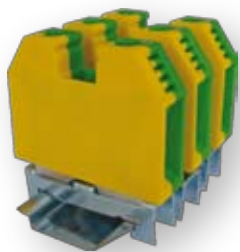
## Ozemljilna sponka VS 6 PE

tip	barva	šifra	pakiranje
VS 6 PE	rumeno-zelena	003901497	50

## Pribor

	tip		
pritrdilna letev 35 (1m)	NVS 35/7,5	002911001	20
elastična nalepka	E03, E04	s. 216	200



**Ozemljilna sponka VS 16 PE**

tip	barva	šifra	pakiranje
VS 16 PE	rumeno-zelena	003901518	50

**Pribor**

	tip		
pritrdilna letev 35 (1m)	NVS 35/7,5	002911001	20
elastična nalepka	E03, E04	s. 216	200

**Ozemljilna sponka VS 35 PE**

tip	barva	šifra	pakiranje
VS 35 PE	rumeno-zelena	003901539	20

**Pribor**

	tip		
pritrdilna letev 35 (1m)	NVS 35/7,5	002911001	20
elastična nalepka	E03, E04	s. 216	200

**Vrstna sponka za velike tokove VSU 70**

tip	barva	šifra	pakiranje
VSU 70	slonokoščena	003901560	10

**Pribor**

	tip		
pritrdilna letev 35 (1m)	NVS 35/7,5	002911001	20
končna pritrdilka iz poliamida	PKPA 35	003901016	50
končna ploščica	KP VSU	003901571	10
mostični sklop (2-polni)	VSA 70-95	003901572	10
elastična nalepka	E03 + NEO4	s. 216	200
pokrivna ploščica (rumena)	ZP 200	003901574	5

**Vrstna sponka za velike tokove VSU 95**

tip	barva	šifra	pakiranje
VSU 95	slonokoščena	003901585	10

**Pribor**

	tip		
pritrdilna letev 35 (1m)	NVS 35/7,5	002911001	20
končna pritrdilka iz poliamida	PKPA 35	003901016	50
končna ploščica	KP VSU	003901571	10
mostični sklop (2-polni)	VSA 70-95	003901572	10
elastična nalepka	E03 + NEO4	s. 216	200
pokrivna ploščica (rumena)	ZP 200	003901574	5



## Vrstne sponke

**Vrstna sponka za velike tokove VSU 120**

tip	barva	šifra	pakiranje
VSU 120	slonokoščena	003901606	10

**Pribor**

	tip		
pritrdilna letev 35 (1m)	NVS 35/7,5	002911001	20
končna pritrdilka iz poliamida	PKPA 35	003901016	50
končna ploščica	KP VSU	003901571	10
mostični sklop (2-polni)	VSA 120-150	003901617	10
elastična nalepka	EO3 + NE04	s. 216	200
pokrivna ploščica (rumena)	ZP 200	003901574	5

**Vrstna sponka za velike tokove VSU 185**

tip	barva	šifra	pakiranje
VSU 185	slonokoščena	003901628	8

**Pribor**

	tip		
pritrdilna letev 35 (1m)	NVS 35/7,5	002911001	20
končna pritrdilka iz poliamida	PKPA 35	003901016	50
končna ploščica	KP VSU	003901571	10
mostični sklop (2-polni)	VSA 185-240	003901639	10
elastična nalepka	EO3 + NE04	s. 216	200
pokrivna ploščica (rumena)	ZP 200	003901574	5

**Vrstna sponka za velike tokove VSU 240**

tip	barva	šifra	pakiranje
VSU 240	slonokoščena	003901650	8

**Pribor**

	tip		
pritrdilna letev 35 (1m)	NVS 35/7,5	002911001	20
končna pritrdilka iz poliamida	PKPA 35	003901016	50
končna ploščica	KP VSU	003901571	10
mostični sklop (2-polni)	VSA 185-240	003901639	10
elastična nalepka	EO3 + NE04	s. 216	200
pokrivna ploščica (rumena)	ZP 200	003901574	5



## Elastična nalepka EO

Elastične nalepke se uporabljajo za označevanje vrstnih sponk VSPA in končnih pritrdilk PKPA. Izdelane so iz poliamida PA 6.6, bele barve.

Nudimo dve vrsti elastičnih nalepk: EO3 (4,8 x 5 mm) in EO4 (4,8 x 11 mm). Na zgornji strani nalepk so natisnjene različne oznake. Elastične nalepke so na voljo v kompletih po 200 kosov z različnimi kombinacijami.

Namestitev elastične nalepke je enostavna. Pri sponkah VS 2.5 PA, ki so že nameščene na pritrdilni letvi, iz kompleta odlomimo zelene nalepke in jih vseh pet istočasno vtisnemo v prirejene utore na sponki, ne da bi nalepke medsebojno ločevali. Za druge velikosti vrstnih sponk VSPA namestimo zeleno označeno nalepko v utor sponke tako, da preprosto pritisnemo izbrano nalepko s prstom in odtrgamo ostale nalepke. Za vstavljanje elastičnih nalepk ne potrebujemo orodja.

## Elastična nalepka EO

šifra		število enakih oznak na paket	komercialna oznaka
EO3	EO4		
003901750	003901751	200	Prazen
003901752	003901753	20	1-10
003901754	003901755	20	11-20
003901756	003901757	20	21-30
003901758	003901759	20	31-40
003901760	003901761	20	41-50
003901762	003901763	20	51-60
003901764	003901765	20	61-70
003901766	003901767	20	71-80
003901768	003901769	20	81-90
003901770	003901771	20	91-100
003901772	003901773	4	1-50
003901774	003901775	4	51-100
003901776	003901777	4	101-150
003901778	003901779	4	151-200
003901780	003901781	4	201-250
003901782	003901783	4	251-300
003901784	003901785	4	301-350
003901786	003901787	4	351-400
003901788	003901789	4	401-450
003901790	003901791	4	451-500
003901792	003901793	4	501-550
003901794	003901795	4	551-600
003901796	003901797	4	601-650
003901798	003901799	4	651-700
003901800	003901801	4	701-750
003901802	003901803	4	751-800
003901804	003901805	4	801-850
003901806	003901807	4	851-900
003901808	003901809	4	901-950
003901810	003901811	4	951-1000
003901812	003901813	8	A-Z brez črke Q
003901814	003901815	8	A-Z brez črke Q
003901816	003901817	40	L1, L2, L3, N, PE

En paket vsebuje 200 kos.

## NEO3 in NEO4

tip	šifra	pakiranje [kos]	opis
NEO3	003901818	100	nosilec za elastične nalepke
NEO4	003901819	100	nosilec za elastične nalepke

## Inštalacijski kanal IKP S

V gradnji razdelilnih in stikalnih naprav ter v gradnji elektroinštalacij obstajajo različni sistemi vezanja oziroma ožičenja. Vedno bolj se uporabljajo sistemi ožičenja, ki omogočajo hitro posredovanje, to je zamenjavo vodnikov, če nastane okvara. Ožičenje s plastičnimi kanali ima naslednje prednosti: čas montaže se zmanjša na minimum, zavzema manj prostora in ima estetski izgled. Kanali so izdelani iz trdega PVC-ja in so obstojni proti kislinam, lugom in drugim kemikalijam.

Trajna temperaturna obstojnost je do 60 °C. Kanal IKP je sestavljen iz spodnjega dela, v katerega se nameščajo vodniki in pokrova. V stranski steni spodnjega dela kanala so izsekane odprtine, ki so namenjene za odcep vodnikov na aparate. Te odprtine so izsekane tako, da je možno vodnik enostavno vložiti. Če je potrebna večja odprtina, jo lahko razširimo z odstranitvijo vmesne stene.

Kanali so barve po RAL 7030. Material je samogasen po UL 94 V-0 in se lahko uporablja v ladjedelništvu. Za držanje vodnikov ob vstavljanju v inštalacijski kanal, uporabljamo OV in OVK elemente.

### Inštalacijski kanal IKP S

tip	šifra	dimenzije [mm]	dolžina [m]	pakiranje [kos]
IKP S 2540	003901901	25 x 40	2	100
IKP S 2560	003901910	25 x 60	2	70
IKP S 2580	003901902	25 x 80	2	56
IKP S 4040	003901903	40 x 40	2	70
IKP S 4060	003901909	40 x 60	2	56
IKP S 4080	003901904	40 x 80	2	40
IKP S 6040	003901905	60 x 40	2	50
IKP S 6060	003901911	60 x 60	2	32
IKP S 6080	003901906	60 x 80	2	36
IKP S 60100	003901915	60 x 100	2	24
IKP S 8060	003901913	80 x 60	2	28
IKP S 8080	003901907	80 x 80	2	30
IKP S 10060	003901914	100 x 60	2	20
IKP S 10080	003901908	100 x 80	2	24
IKP S 12080	003901912	120 x 80	2	16

