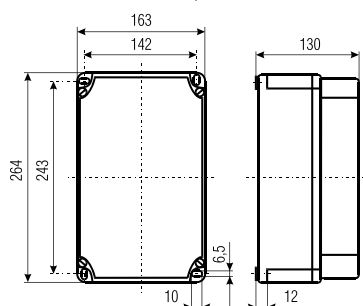


Industrijski razdelilnik

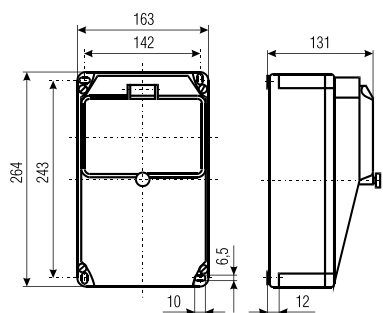
Tehnični podatki

Material	visokokvalitetna termoplastična masa
Stopnja zaščite	
- mehanska	vodotesna izvedba IP 57
- električna	zaščitno izoliranje

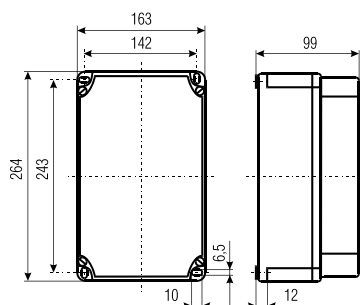
SPOJ - VN, SPOJ - VP



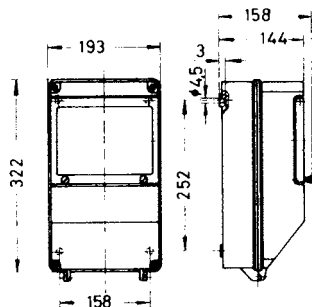
KOMBI 264 x 163 x 131



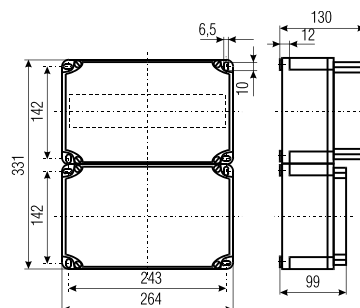
SPOJ - NN, SPOJ - NP



KOMBI 322 x 193 x 158



SPOJ - D



Industrijski vtični pribor

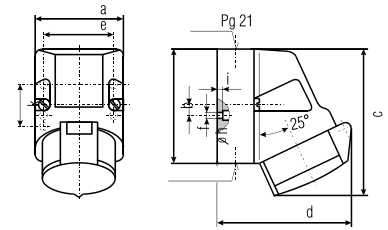
Tehnični podatki

Nazivna napetost U_n	24 V, 230 V, 400 V
Nazivna frekvenca f_n	50 Hz
Nazivni tok I_n	16 A, 32 A, 63 A, 125 A
Število polov	2, 3, 4, 5
Standard in predpisi	IEC 60309, EN 60309, VDE 0623

Nadometna vtičnica IP 447

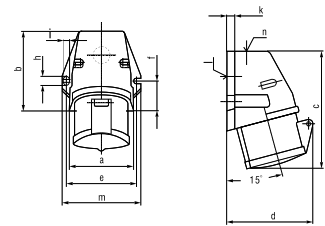
IP 447

I _n [A]	število polov	dimenzije							
		A	B	C	D	E	F	H	I
16	2P	70	80	113	80	55	11	5,2	5



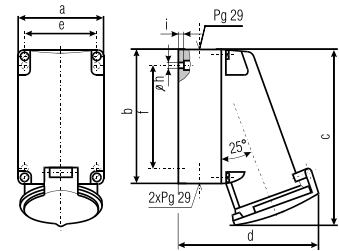
IP 447

I _n [A]	število polov	dimenzije										
		A	B	C	D	E	F	H	I	K	L	M
16	2P+⊥	60	90	130	85	62	34	9	6	8	21	72
16	3P+⊥	72,4	90	130	96	77	33,5	9	5,5	9	21	87
16	3P+N+⊥	72,4	90	131	98	77	33,5	9	5,5	9	21	87
32	3P+⊥	79,1	92	142	103	84	30	9	5,5	9	21	94
32	3P+N+⊥	79,1	92	142	106	84	30	9	5,5	9	21	94
32	3P+N+⊥+schuko	79,1	92	142	106	84	30	9	5,5	9	21	94



IP 447

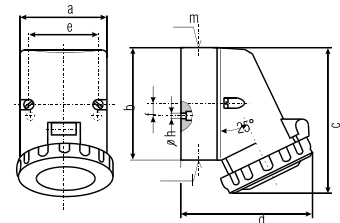
I _n [A]	število polov	dimenzije							
		A	B	C	D	E	F	H	I
63	3P+⊥	118	170	223	168	104	136	6,1	6
63	3P+N+⊥	118	170	223	168	104	136	6,1	6



Nadometna vtičnica IP 677

IP 677

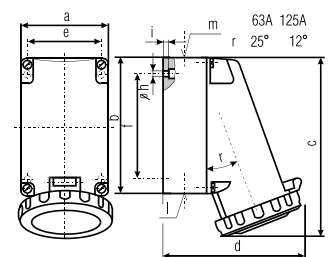
I _n [A]	število polov	dimenzije									
		A	B	C	D	E	F	H	L	M	
16	2P+⊥	64	87	115	103	51	20	4,1	Pg13,5	Pg16	
16	3P+⊥	75	100	130	110	59	11	5,1	Pg13,5	Pg16	
16	3P+N+⊥	75	100	130	105	59	11	5,1	Pg13,5	Pg16	
32	3P+⊥	83	126	160	129	65	11	5,5	2xPg21	Pg21	
32	3P+N+⊥	83	126	160	135	65	11	5,5	2xPg21	Pg21	



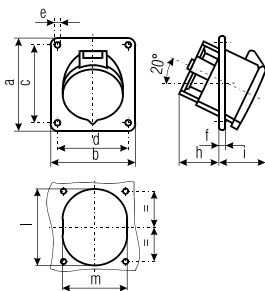
Nadometna vtičnica IP 677

IP 677

I _n [A]	število polov	dimenzije									
		A	B	C	D	E	F	H	I	L	M
63	3P+⊥	118	170	228	176	104	136	6,1	6	2Pg29	Pg29
63	3P+N+⊥	118	170	228	176	104	136	6,1	6	2Pg29	Pg29
125	3P+⊥	160	260	330	168	140	240	8,3	10	-	Pg42
125	3P+N+⊥	160	260	330	168	140	240	8,3	10	-	Pg42

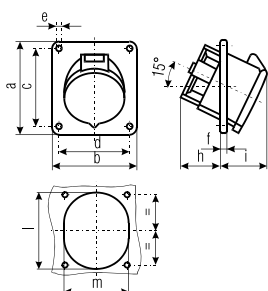


Vgradna vtičnica IP 447



IP 447

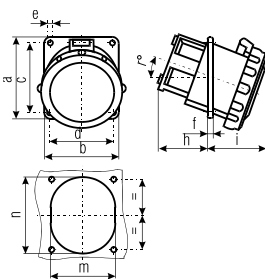
I _n [A]	število polov	dimenzije									
		A	B	C	D	E	F	H	I	L	M
16	2P	68	62	53	47	5,2	6	36	35	56	52
16	Šuko	62	50	38	38	4,2	3	30	15	43	43
16	2P+⊥	74	62	60	52	5,5	8	30	48	57	52
16	3P+⊥	85	85	70	70	5,5	8	30	50	65	65
16	3P+N+⊥	85	85	70	70	5,5	8	30	60	70	70
32	3P+⊥	85	85	70	70	5,5	8	34	58	78	78
32	3P+N+⊥	85	85	70	70	5,5	8	34	60	78	78



IP 447

I _n [A]	število polov	dimenzije									
		A	B	C	D	E	F	H	I	L	M
63	3P+⊥	114	114	90	90	6,5	12	65	67,5	92	92
63	3P+N+⊥	114	114	90	90	6,5	12	65	67,5	92	92

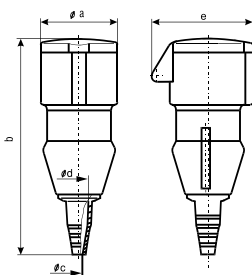
Vgradna vtičnica IP 677



IP 677

I _n [A]	število polov	dimenzije										
		A	B	C	D	E	F	H	I	R	M	N
16	2P+⊥	74	62	60	52	5,5	8	30	55	20	52	57
16	3P+⊥	100	92	85	77	5,5	8	28,5	57,5	20	65	65
16	3P+N+⊥	100	92	85	77	5,5	8	29	60	20	70	70
32	3P+⊥	100	92	85	77	5,5	8	42	62	20	75	75
32	3P+N+⊥	100	92	85	77	5,5	8	34	69	20	78	78
63	3P+⊥	114	114	90	90	6,5	12	65	80	15	92	92
63	3P+N+⊥	114	114	90	90	6,5	12	65	80	15	92	92

Natičnica IP 447 fleksibilna uvodnica



IP 447

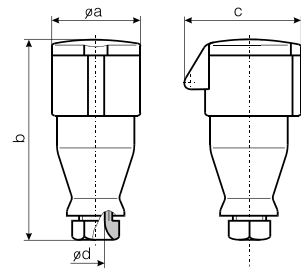
I _n [A]	število polov	dimenzije				
		A	B	C	D	E
16	2P	62	158	7	24,5	67
16	2P+⊥	51	172	7	17,5	71
16	3P+⊥	58	173	7	17,5	79
16	3P+N+⊥	65	177	7	17,5	85
32	3P+⊥	66	225	10	26	93
32	3P+N+⊥	72	226	10	26	99

SPOJ

Natičnica IP 447 vijačna uvodnica

IP 447

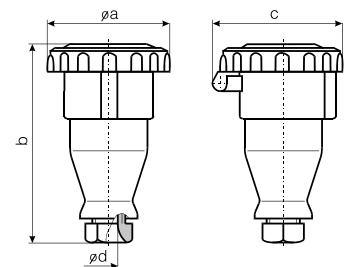
I _n [A]	število polov	dimenzije			
		A	B	C	D
63	3P+⊥	95,5	271	108	36,5
63	3P+N+⊥	95,5	271	108	36,5



Natičnica IP 677

IP 677

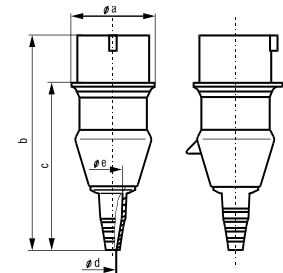
I _n [A]	število polov	dimenzije			
		A	B	C	D
16	2P+⊥	70,5	153	77	16
16	3P+⊥	78	153	83	16
16	3P+N+⊥	86,5	159	93	16
32	3P+⊥	94	188	99	22,5
32	3P+N+⊥	101,5	188	107	22,5
63	3P+⊥	110	272	113,5	36,5
63	3P+N+⊥	110	272	113,5	36,5
125	3P+⊥	126	308	128	44
125	3P+N+⊥	126	308	128	44



Vtikač IP 447 fleksibilna uvodnica

IP 447

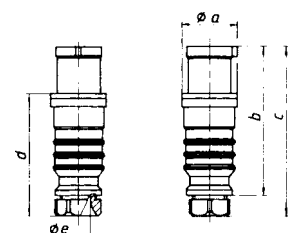
I _n [A]	število polov	dimenzije				
		A	B	C	D	E
16	2P	62	145	123	7	24,5
16	2P+⊥	51	161	125	7	17,5
16	3P+⊥	58	161	125	7	17,5
16	3P+N+⊥	64	166	130	7	17,5
32	3P+⊥	66	212	167	10	26
32	3P+N+⊥	73	213	168	10	26



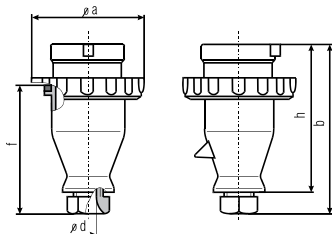
Vtikač IP 447 vijačna uvodnica

IP 447

I _n [A]	število polov	dimenzije				
		A	B	C	D	E
63	3P+⊥	103	226	254	188	37
63	3P+N+⊥	103	226	254	188	37



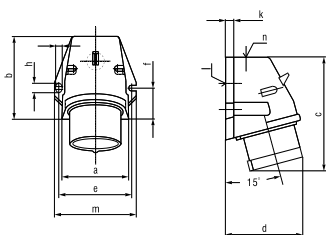
Vtikač IP 677



IP 677

I _n [A]	število polov	dimenzije				
		A	B	D	F	H
16	2P+⊥	70,5	139	16	105,5	112
16	3P+⊥	78	139	16	105,5	112
16	3P+N+⊥	86,5	145	16	111,5	118
32	3P+⊥	94	171	22,5	127	144
32	3P+N+⊥	101,5	171	22,5	127	144
63	3P+⊥	113,5	254	36	192	226
63	3P+N+⊥	113,5	254	36	192	226
125	3P+⊥	125	286	44	215	253
125	3P+N+⊥	125	286	44	215	253

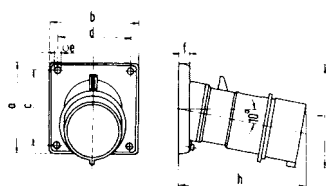
Vtikač za naprave IP 447



IP 447

I _n [A]	število polov	dimenzije											
		A	B	C	D	E	F	H	I	K	L	M	N
16	2P	-	80	100	82	55	51	-	-	-	5,2	70	Pg21
16	2P+⊥	-	60	93	73	30	37	-	-	-	5,5	57	Pg16
16	3P+⊥	72,4	90	120	84	77	33,5	9	5,5	9	21	87	Pg16
16	3P+N+⊥	72,4	90	120	84	77	33,5	9	5,5	9	21	87	Pg16
32	3P+⊥	79,1	92	134	89	84	30	9	5,5	9	21	94	Pg21
32	3P+N+⊥	79,1	92	134	89	84	30	9	5,5	9	21	94	Pg21

Vgradni vtikač IP 447



IP 447

I _n [A]	število polov	dimenzije							
		A	B	C	D	E	F	H	I
16	2P+⊥	85	85	70	70	6,3	11	104	83
16	3P+⊥	85	85	70	70	6,3	11	110	90
16	3P+N+⊥	85	85	70	70	6,3	11	116	92
32	3P+⊥	85	85	70	70	6,3	11	121	96
32	3P+N+⊥	85	85	70	70	6,3	11	127	100

Minimalni in maksimalni presek vodnikov, glede na nazivni tok

I _n [A]	S _{min} [mm ²]	S _{max} [mm ²]
16	1,5	4
32	2,5	10
63	6	25
125	25	70

Vrstna sponka

Vrstna sponka

Izolirni del

Material, iz katerega je izdelan izolirni del sponke tipa VS PA, je poliamid PA 6.6 (samougasljiv - barva slonove kosti po RAL 1014), ki je narejen iz poliamidne smole in ima višjo termično odpornost, je termično stabiliziran in odporen na staranje materiala. Poliamid 6.6 odlikujeta dobra dimenzijska stabilnost in odlična mehanska odpornost.

Material ustreza predpisom po z IEC 695-2-1. Primeren je za uporabo v temperaturnem območju od -40 C do +100 C skladno s pravili IEC 216. V tem območju se material ne spreminja. Odporen je na olja, masti, soli, različne alkalne raztopine in kisline z nizko koncentracijo. Je odporen na mikroorganizme, bakterije, gljivice, encime in termite. Pri konstruiranju izolirnega dela sponk smo upoštevali predpise o nazivnih napetostih ter o zračnih in plazilnih razdaljah po IEC 947-1.

Streme sponke

Stremena za vezne elemente preseka 2,5 mm² so izdelana iz medenine; stremena za vse ostale preseke so jeklena. Streme ima odprtino z navojem za tlačni vijak. V končnem postopku obdelave so medeninasta stremena prevlečena z nikljem, jeklena pa prekrita z 12-mikronske cinkovo prevleko in modro pasivirana. Na ta način dosežemo galvansko in protikorozijsko zaščito. Stremena imajo odlične mehanske karakteristike in niso podvržena mehanskim deformacijam ob normalni uporabi, opredeljeni s predpisi IEC 947-1.

Stremena sponk so opremljena s stremenskim nosom (razen stremena sponke VS 2.5 PA). Zato ni mogoče vstaviti kabla pod streme, če je to zaprto ali priprto.

Tokovodni del

Tokovodni del je izdelan iz bakra, površina je galvansko zaščitena s 6 mikroni kositra. Prevleka omogoča idealne prevodniške lastnosti in boljši površinski stik ter hkrati zmanjšuje vpliv korozije.

Prevodne puše

Izdelane so iz medenine, ki vsebuje visok odstotek bakra, in so z galvanskim postopkom zaščitene pred atmosferskimi vplivi, kemijski koroziji in morski koroziji.

Vijaki

Vijaki so izdelani iz jekla in obdelani tako, da imajo trdo prevleko in zdržijo višje vrtilne momente. Vijaki imajo metrične navoje po predpisih ISO in so galvansko in protikorozijsko zaščiteni z nanosom 8 mikronov cinka. Vijaki so narejeni tako, da zdržijo vrtilne momente pri privijanju skladno s standardom IEC 947-1.

V spodnji tabeli so navedeni testni tokovi za posamezne preseke vodnikov, kot so navedeni v evropskem standardu IEC 947-7-1. Vrstne sponke, ki so preizkušene z določeno obremenitvijo, morajo ustrezati tolerančnim omejitvam, določenim v tem standardu (npr. maksimalna temperaturna rast na spoju).

Testni tokovi po standardu IEC 947-7-1 tabela V

Nazivni presek [mm ²]	0,5	0,75	1	1,5	2,5	4	6	10	16
Testni tok [A]	6	9	13,5	17,5	24	32	41	57	76
Nazivni presek [mm ²]	25	35	50	70	95	120	150	185	240
Testni tok [A]	101	125	150	192	232	269	309	353	415

Vijačni vrtilni momenti na vrstnih sponkah

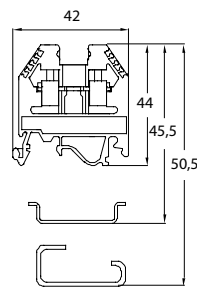
Predpisi IEC 947-7-1 določajo posebne mehanske preizkuse za ocenjevanje kakovosti veznih elementov. Skladno s temi preizkusi je treba vodnike povezovati s privijanjem vijakov vrstne sponke z določenim vrtilnim momentom. Vrednost vrtilnega momenta je odvisna od dimenzij vijaka vrstne sponke in je prikazana v spodnji tabeli. Relativno nizka vrednost vrtilnega momenta omogoča varen spoj.

Izvleček iz IEC 947-1 tabela IV

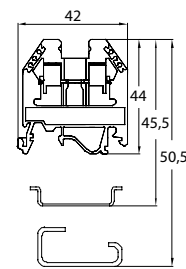
Navoj	Glava vijaka z utorom		Glava vijaka brez utora - šesteroroba matica	
	Navor [Nm]	Vrtilni moment za privijanje [Nm] Jekleni vijak	Jekleni vijak	
M2,5	0,4	0,7	-	-
M3	0,5	1,0	-	-
M3,5	0,8	1,4	-	-
M4	1,2	2,0	1,2	2,0
M5	2,0	4,0	2,0	4,0
M6	2,5	5,0	3,0	6,0
M8	3,5	-	6,0	12,0
M10	4,0	-	10,0	20,0

Vrstna sponka VS 2,5 PA	
dimenzije	
debelina sponke [mm]	5
povprečna nanizna toleranca [mm]	+0,1
Posneta izolacija na vodniku [mm]	7
Presek vodnikov	
presek enožilnega vodnika [mm ²]	0,5-4,0
presek finožilnega vodnika [mm ²]	0,5-2,5
presek finožilnega vodnika [mm ²]	0,5-2,5
presek mnogožilnega vodnika [mm ²]	0,4-25
nazivna vrednost (IEC 947-1)	
nazivna napetost [V]	660
nazivni tok [A]	24
nazivni presek [mm ²]	2,5

Vrstna sponka VS 4 PA	
dimenzije	
debelina sponke [mm]	6
povprečna nanizna toleranca [mm]	+0,1
Posneta izolacija na vodniku [mm]	7
Presek vodnikov	
presek enožilnega vodnika [mm ²]	1,5-6,0
presek finožilnega vodnika [mm ²]	1,5-4,0
presek finožilnega vodnika [mm ²]	1,5-4,0
presek mnogožilnega vodnika [mm ²]	1,5-4,0
nazivna vrednost (IEC 947-1)	
nazivna napetost [V]	660
nazivni tok [A]	32
nazivni presek [mm ²]	4,0



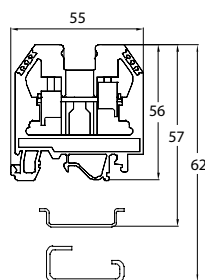
M3



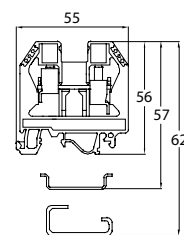
M3

Vrstna sponka VS 6 PA	
dimenzije	
debelina sponke [mm]	8
povprečna nanizna toleranca [mm]	+0,1
Posneta izolacija na vodniku [mm]	9
Presek vodnikov	
presek enožilnega vodnika [mm ²]	1,5-10,0
presek finožilnega vodnika [mm ²]	2,5-6,0
presek finožilnega vodnika [mm ²]	2,5-6,0
presek mnogožilnega vodnika [mm ²]	2,5-6,0
nazivna vrednost (IEC 947-1)	
nazivna napetost [V]	660
nazivni tok [A]	41
nazivni presek [mm ²]	6,0

Vrstna sponka VS 10 PA	
dimenzije	
debelina sponke [mm]	10
povprečna nanizna toleranca [mm]	+0,1
Posneta izolacija na vodniku [mm]	10
Presek vodnikov	
presek enožilnega vodnika [mm ²]	2,5-10,0
presek finožilnega vodnika [mm ²]	4,0-10,0
presek finožilnega vodnika [mm ²]	2,5-10,0
presek mnogožilnega vodnika [mm ²]	4,0-10,0
nazivna vrednost (IEC 947-1)	
nazivna napetost [V]	660
nazivni tok [A]	57
nazivni presek [mm ²]	10,0



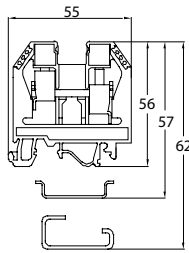
M3



M4

Vrstna sponka VS 16 PA

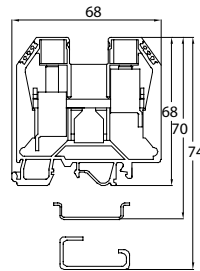
dimenzije	
debelina sponke [mm]	12
povprečna nanizna toleranca [mm]	+0,1
Posneta izolacija na vodniku [mm]	11
Presek vodnikov	
presek enožilnega vodnika [mm ²]	4-16
presek finožilnega vodnika [mm ²]	6-16
presek finožilnega vodnika [mm ²]	4-16
presek mnogožilnega vodnika [mm ²]	10-25
nazivna vrednost (IEC 947-1)	
nazivna napetost [V]	660
nazivni tok [A]	76
nazivni presek [mm ²]	16



M4

Vrstna sponka VS 35 PA

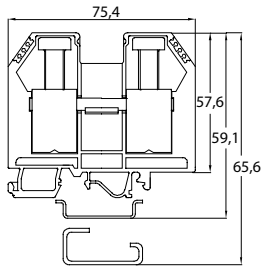
dimenzije	
debelina sponke [mm]	16
povprečna nanizna toleranca [mm]	+0,1
Posneta izolacija na vodniku [mm]	15
Presek vodnikov	
presek enožilnega vodnika [mm ²]	6-35
presek finožilnega vodnika [mm ²]	10-35
presek finožilnega vodnika [mm ²]	6-35
presek mnogožilnega vodnika [mm ²]	10-50
nazivna vrednost (IEC 947-1)	
nazivna napetost [V]	660
nazivni tok [A]	125
nazivni presek [mm ²]	35



M6

Vrstna sponka VS 70 PA

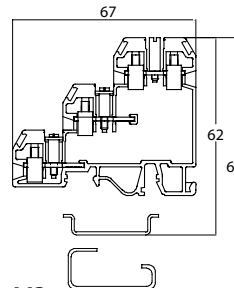
dimenzije	
debelina sponke [mm]	20
povprečna nanizna toleranca [mm]	+0,2
Posneta izolacija na vodniku [mm]	20
Presek vodnikov	
presek enožilnega vodnika [mm ²]	10-35
presek finožilnega vodnika [mm ²]	10-70
presek finožilnega vodnika [mm ²]	10-35
presek mnogožilnega vodnika [mm ²]	10-95
nazivna vrednost (IEC 947-1)	
nazivna napetost [V]	660
nazivni tok [A]	192
nazivni presek [mm ²]	70



M8

Senzor vrstne sponke VS 2,5 IN

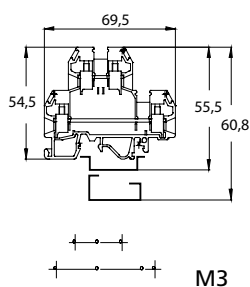
dimenzije	
debelina sponke [mm]	5,1
povprečna nanizna toleranca [mm]	+0,2
Posneta izolacija na vodniku [mm]	8
Presek vodnikov	
presek enožilnega vodnika [mm ²]	0,3-4
presek finožilnega vodnika [mm ²]	0,3-2,5
nazivna vrednost (IEC 947-1)	
nazivna napetost [V]	440
nazivni tok [A]	24
nazivni presek [mm ²]	2,5



M3

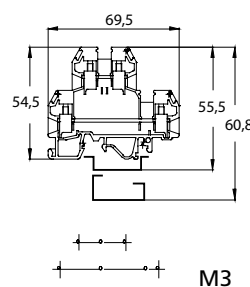
Nadstropna vrstna sponka VS 2,5 NA

dimenzije	
debelina sponke [mm]	5
povprečna nanizna toleranca [mm]	+0,1
Posneta izolacija na vodniku [mm]	8
Presek vodnikov	
presek enožilnega vodnika [mm ²]	0,3-4,0
presek finožilnega vodnika [mm ²]	0,3-2,5
nazivna vrednost (IEC 947-1)	
nazivna napetost [V]	440
nazivni tok [A]	24
nazivni presek [mm ²]	2,5



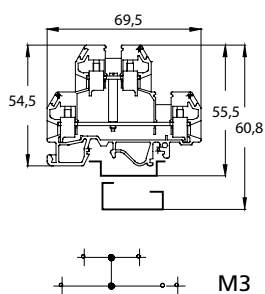
Nadstropna vrstna sponka VS 4 NA

dimenzije	
debelina sponke [mm]	6
povprečna nanizna toleranca [mm]	+0,1
Posneta izolacija na vodniku [mm]	8
Presek vodnikov	
presek enožilnega vodnika [mm ²]	0,3-6,0
presek finožilnega vodnika [mm ²]	0,3-4,0
nazivna vrednost (IEC 947-1)	
nazivna napetost [V]	440
nazivni tok [A]	32
nazivni presek [mm ²]	4



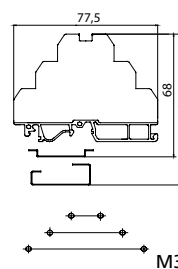
Nadstropna vrstna sponka VS 4 NAI

dimenzije	
debelina sponke [mm]	6
povprečna nanizna toleranca [mm]	+0,1
Posneta izolacija na vodniku [mm]	8
Presek vodnikov	
presek enožilnega vodnika [mm ²]	0,3-6,0
presek finožilnega vodnika [mm ²]	0,3-4,0
nazivna vrednost (IEC 947-1)	
nazivna napetost [V]	440
nazivni tok [A]	32
nazivni presek [mm ²]	4



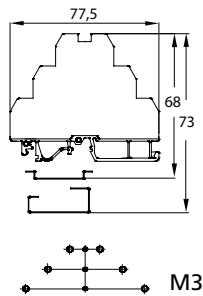
Trinadstropna vrstna sponka VS 2,5 NA3

dimenzije	
debelina sponke [mm]	6
povprečna nanizna toleranca [mm]	+0,1
Posneta izolacija na vodniku [mm]	8
Presek vodnikov	
presek enožilnega vodnika [mm ²]	0,3-4,0
presek finožilnega vodnika [mm ²]	0,3-2,5
nazivna vrednost (IEC 947-1)	
nazivna napetost [V]	440
nazivni tok [A]	24
nazivni presek [mm ²]	2,5

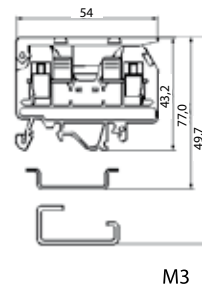


SPOJ
Trinadstropna vrstna sponka VS 2,5 NAI3

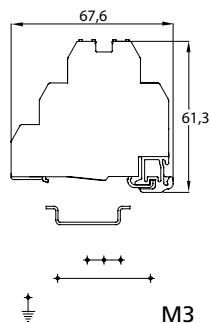
dimenzije	
debelina sponke [mm]	6
povprečna nanizna toleranca [mm]	+0,1
Posneta izolacija na vodniku [mm]	8
Presek vodnikov	
presek enožilnega vodnika [mm ²]	0,3-4,0
presek finožilnega vodnika [mm ²]	0,3-2,5
nazivna vrednost (IEC 947-1)	
nazivna napetost [V]	440
nazivni tok [A]	24
nazivni presek [mm ²]	2,5


Vrstna sponka z držalom varovalk VSV 4

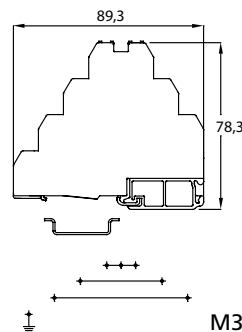
dimenzije	
debelina sponke [mm]	8
povprečna nanizna toleranca [mm]	+0,2
Posneta izolacija na vodniku [mm]	7
Presek vodnikov	
presek enožilnega vodnika [mm ²]	1,4-4,0
presek finožilnega vodnika [mm ²]	0,3-4,0
nazivna vrednost (IEC 947-1)	
nazivna napetost [V]	440
nazivni tok [A]	32
nazivni presek [mm ²]	4


Večnadstropna vrstna sponka z ozemljitvijo VS 2,5 PE2

dimenzije	
debelina sponke [mm]	6
povprečna nanizna toleranca [mm]	+0,1
Posneta izolacija na vodniku [mm]	8
Presek vodnikov	
presek enožilnega vodnika [mm ²]	0,3-2,5
presek finožilnega vodnika [mm ²]	0,3-4,0
nazivna vrednost (IEC 947-1)	
nazivna napetost [V]	440
nazivni tok [A]	32
nazivni presek [mm ²]	4

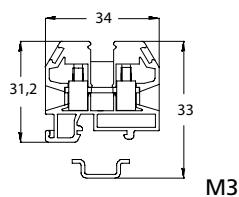

Večnadstropna vrstna sponka z ozemljitvijo VS 2,5 PE3

dimenzije	
debelina sponke [mm]	6
povprečna nanizna toleranca [mm]	+0,1
Posneta izolacija na vodniku [mm]	8
Presek vodnikov	
presek enožilnega vodnika [mm ²]	0,3-2,5
presek finožilnega vodnika [mm ²]	0,3-4,0
nazivna vrednost (IEC 947-1)	
nazivna napetost [V]	440
nazivni tok [A]	32
nazivni presek [mm ²]	4

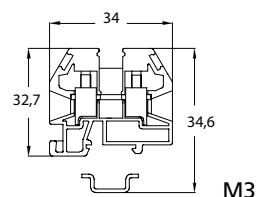


Vrstna sponka mini VS 2,5 PAM

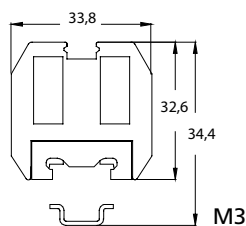
dimenzije	
debelina sponke [mm]	5,1
povprečna nanizna toleranca [mm]	+0,2
Posneta izolacija na vodniku [mm]	8
Presek vodnikov	
presek enožilnega vodnika [mm ²]	0,3-4,0
presek finožilnega vodnika [mm ²]	0,3-2,5
nazivna vrednost (IEC 947-1)	
nazivna napetost [V]	440
nazivni tok [A]	24
nazivni presek [mm ²]	2,5

**Vrstna sponka mini VS 4 PAM**

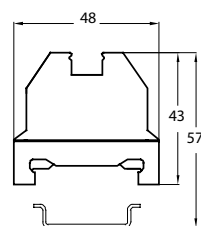
dimenzije	
debelina sponke [mm]	6
povprečna nanizna toleranca [mm]	+0,2
Posneta izolacija na vodniku [mm]	8
Presek vodnikov	
presek enožilnega vodnika [mm ²]	0,3-6,0
presek finožilnega vodnika [mm ²]	0,3-4,0
nazivna vrednost (IEC 947-1)	
nazivna napetost [V]	440
nazivni tok [A]	32
nazivni presek [mm ²]	4,0

**Ozemljilna sponka VS 4 PEM**

dimenzije	
debelina sponke [mm]	7,2
povprečna nanizna toleranca [mm]	+0,2
Posneta izolacija na vodniku [mm]	8
Presek vodnikov	
presek enožilnega vodnika [mm ²]	0,3-4,0
presek finožilnega vodnika [mm ²]	0,3-4,0
nazivna vrednost (IEC 947-1)	
nazivni tok [A]	34
nazivni presek [mm ²]	4

**Ozemljilna sponka VS 4 PE**

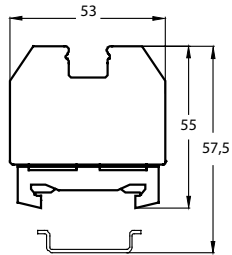
dimenzije	
debelina sponke [mm]	7,5
povprečna nanizna toleranca [mm]	+0,2
Posneta izolacija na vodniku [mm]	7
Presek vodnikov	
presek enožilnega vodnika [mm ²]	1,5-6,0
presek finožilnega vodnika [mm ²]	0,5-4,0
nazivna vrednost (IEC 947-1)	
nazivni tok [A]	35
nazivni presek [mm ²]	4



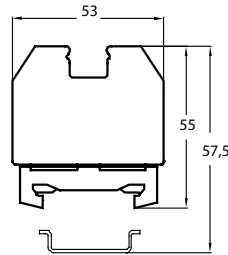
M3

SPOJ
Ozemljilna vrstna sponka VS 6 PE

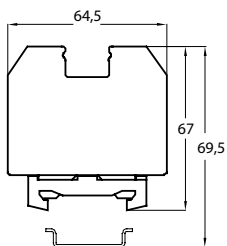
dimenzije	
debelina sponke [mm]	9
povprečna nanizna toleranca [mm]	+0,2
Posneta izolacija na vodniku [mm]	7
Presek vodnikov	
preseki enožilnega vodnika [mm ²]	1,5-10,0
preseki finožilnega vodnika [mm ²]	2,5-6,0
nazivna vrednost (IEC 947-1)	
nazivni tok [A]	43
nazivni presek [mm ²]	6


M3
Ozemljilna vrstna sponka VS 16 PE

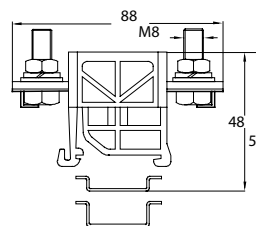
dimenzije	
debelina sponke [mm]	12
povprečna nanizna toleranca [mm]	+0,2
Posneta izolacija na vodniku [mm]	10
Presek vodnikov	
preseki enožilnega vodnika [mm ²]	4-16
preseki finožilnega vodnika [mm ²]	6-16
preseki finožilnega vodnika [mm ²]	10-25
nazivna vrednost (IEC 947-1)	
nazivni tok [A]	70
nazivni presek [mm ²]	16


M4
Ozemljilna vrstna sponka VS 35 PE

dimenzije	
debelina sponke [mm]	16
povprečna nanizna toleranca [mm]	+0,2
Posneta izolacija na vodniku [mm]	15
Presek vodnikov	
preseki enožilnega vodnika [mm ²]	6-35
preseki finožilnega vodnika [mm ²]	10-35
preseki finožilnega vodnika [mm ²]	10-50
nazivna vrednost (IEC 947-1)	
nazivni tok [A]	95
nazivni presek [mm ²]	35

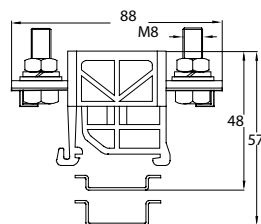

M6
Vrstna sponka za velike tokove VSU 70

dimenzije	
debelina sponke [mm]	42
povprečna nanizna toleranca [mm]	+0,3
Presek vodnikov	
Presekne širine	25x3
nazivna vrednost (IEC 947-1)	
nazivna napetost [V]	1000
nazivni tok [A]	192
nazivni presek [mm ²]	70


M8

Vrstna sponka za velike tokove VSU 95

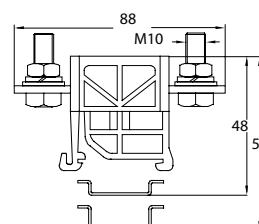
dimenzije	
debelina sponke [mm]	42
povprečna nanizna toleranca [mm]	+0,3
Presek vodnikov	
Presjek provodne šine	25x4
nazivna vrednost (IEC 947-1)	
nazivna napetost [V]	1000
nazivni tok [A]	232
nazivni presek [mm ²]	95



M8

Vrstna sponka za velike tokove 120

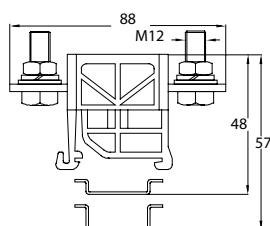
dimenzije	
debelina sponke [mm]	42
povprečna nanizna toleranca [mm]	+0,3
Presek vodnikov	
Presjek provodne šine	25x5
nazivna vrednost (IEC 947-1)	
nazivna napetost [V]	1000
nazivni tok [A]	269
nazivni presek [mm ²]	120



M10

Vrstna sponka za velike tokove VSU 185

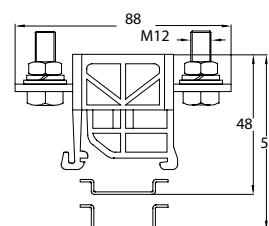
dimenzije	
debelina sponke [mm]	42
povprečna nanizna toleranca [mm]	+0,3
Presek vodnikov	
presjek provodne šine	25x8
nazivna vrednost (IEC 947-1)	
nazivna napetost [V]	1000
nazivni tok [A]	353
nazivni presek [mm ²]	185



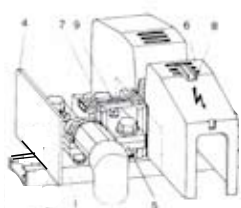
M12

Vrstna sponka za velike tokove VSU 240

dimenzije	
debelina sponke [mm]	42
povprečna nanizna toleranca [mm]	+0,3
Presek vodnikov	
presjek provodne šine	25x10
nazivna vrednost (IEC 947-1)	
nazivna napetost [V]	1000
nazivni tok [A]	415
nazivni presek [mm ²]	240

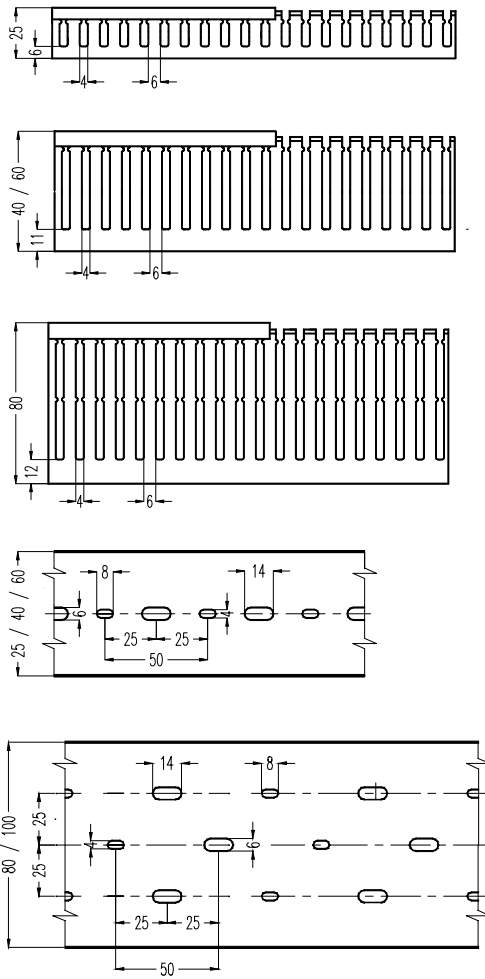


M12

Zaščitni pokrov ZP 200

Ohranja zračne razdalje in med kabelskimi čevlji vodnikov in ščiti terminale pred nevarnostjo elektrošoka. Mogoče ga je namestiti na terminale VSU 70 do 150, povezane z mostovi, vendar je v tem primeru treba odrezati del stranske stene zaščitnega pokrova po črti, zarisani v notranjosti. Prekritje, širine enake širini sponke (42 mm), je mogoče odstraniti z izvijačem. Pri sponkah VSU 185 in 240 je treba kljub premostitvi uporabljati izključno končne ploščice KP VSU.

Inštalacijski kanal IKPS



Štarterji za fluorescenčne sijalke

Štarterji za fluorescenčne sijalke ZTA in ZTE

tip	v skladu z
ZTA/3	
ZTE/2	EN 60155,
ZTE/5	IEC 60155+A1:1995
ZTE/7	

