

# NV/NH

Talilni vložki	620
Podstavki talilnih vložkov	630
Pribor	640
Izolirane varovalčne letve	641
NV stikalne letve	645
NV varovalčni ločilniki	650
Tehnični podatki	659

\*DC in PV NV/NH varovalke najdete v katalogih Specialne varovalke in Green Protect



## NIZKONAPETOSTNE MOČNOSTNE VAROVALKE



## Talilni vložki

### NV KOMBI prednosti

ETI je razvil novo generacijo nizkonapetostnih talilnih vložkov od velikosti NV00C do vključno NV3, katerih najpomembnejša lastnost je dvojna indikacija pregoretega talilnega elementa. Nova, inovativno izvedena verzija indikatorja je imenovana KOMBI - kombinirana. Bistvena prednost je v tem, da je indikator hkrati viden na zgornjem pokrovu kot tudi na sredini keramičnega telesa. To omogoča dobro vidnost indikatorja tudi v primeru vgradnje NV talilnih vložkov v NV stikalne letve ali NV ločilnike.

Najpomembnejše prednosti talilnih vložkov NV/NH KOMBI:

- Velika izklopna zmogljivost, 120kA (400 V gG - razen NV00C in NV00CI, in 500 V gG) in 100 kA (400 V gG NV00C in NV00CI, 690 V gG, 400 V gTR, 400 V gF in 690 V aM)
- Nazivne napetosti: 400V a.c, 500V a.c, 690V a.c.
- Dve izvedbi zapiralnih pokrovov: aluminijast, kjer je prijemalni roglj pod napetostjo in plastičen, kjer je AL roglj izoliran od ostalih delov pod napetostjo.
- VDE certifikati in CCA/CB merilna poročila.
- Ponujamo tudi verzijo, testirano na odpornost proti koroziji.

### Splošno o NV talilnih vložkih

Njihove dimenzije ustrezajo DIN 43620, ostale tehnične karakteristike pa zahtevam naslednjih standardov:

- Nazivna napetost 400/500/690V/gG: IEC 60269-1:2005 / EN 60269-1:1998+A1:2005 IEC 60269-2:1986+Corr.1:1996+A11995+A2:2001 / EN 60269-2:1995+A1:1998+A2:2002 IEC 60269-2-1:2004 / HD 60269-2-1:2005
- Nazivna napetost 690V/aM: VDE 0636-2011
- Nazivna napetost 400V/gF: PN-IEC 60269-2
- Nazivna napetost 400V / gTr: VDE0636-2011

### Kratek opis sestavnih delov za NV talilne vložke

Telo talilnega vložka je iz kvalitetnega steatita, zelo odpornega proti temperaturnim preobremenitvam.

V notranjem delu keramičnega telesa je nameščen bakreni talilni element, ki je točkasto privarjen na posebno oblikovan notranji del kontaktne noža. S pazljivim konstruiranjem vseh sestavnih delov smo dosegli, da je talilni element pri montaži nameščen točno na sredino notranjosti keramične osnove, kar je eden od pogojev za pravilno delovanje talilnega vložka. Notranjost keramične osnove je napolnjena s čistim kremenčevim peskom natančno definirane kemijske in granulacijske strukture. Kontaktni noži so dodatno zaščiteni s plastjo srebra, po posebnem naročilu pa s plastjo niklja. Na osnovi podrobnih električnih testov in meritev izklopne karakteristike smo dokazali, da so lastnosti ETI NV talilnih vložkov zelo stabilne in da so tolerance karakteristik po tokovni osi v območju do 10 %.

## Talilni vložek NV/NH gG

Nazivni tok  
**2-1600 A**

Nazivna izklopna zmogljivost  
**120 kA / 100 kA**

Nazivna napetost  
**400, 500, 690 V**



### NV/NH 00C KOMBİ gG

Nazivni tok [A]	šifra			Korrosionsfest ~ 400V 100 kA	teža [g]	pakiranje [kos]
	~ 400V 100 kA	~ 500V 120 kA	~ 690V 100 kA			
2	004181101	004181201	004181301	004181118	125	3/120
4	004181102	004181202	004181302	004181119	125	3/120
6	004181103	004181203	004181303	004181120	125	3/120
10	004181104	004181204	004181304	004181121	125	3/120
16	004181105	004181205	004181305	004181122	125	3/120
20	004181106	004181206	004181306	004181123	125	3/120
25	004181107	004181207	004181307	004181138	125	3/120
32	004181108	004181208	004181308	004181139	125	3/120
35	004181109	004181209	004181309	004181140	125	3/120
40	004181110	004181210	004181310	004181141	125	3/120
50	004181111	004181211	004181311	004181142	125	3/120
63	004181112	004181212		004181143	125	3/120
80	004181113	004181213		004181130	125	3/120
100	004181114	004181214		004181131	125	3/120
125		004181215			125	3/120
160	004181216				125	3/120

## Talilni vložki

### NV/NH 00 CI KOMBI gG\*

Nazivni tok [A]	šifra			teža [g]	pakiranje [kos]
	~ 400V 100 kA	~ 500V 120 kA	~ 690V 100 kA		
2	004191101	004191201	004191301	125	3/120
4	004191102	004191202	004191302	125	3/120
6	004191103	004191203	004191303	125	3/120
10	004191104	004191204	004191304	125	3/120
16	004191105	004191205	004191305	125	3/120
20	004191106	004191206	004191306	125	3/120
25	004191107	004191207	004191307	125	3/120
32	004191108	004191208	004191308	125	3/120
35	004191109	004191209	004191309	125	3/120
40	004191110	004191210	004191310	125	3/120
50	004191111	004191211	004191311	125	3/120
63	004191112	004191212		125	3/120
80	004191113	004191213		125	3/120
100	004191114	004191214		125	3/120
125				125	3/120
160				125	3/120

\* IZOLIRANO

### NV/NH 00 C gZ z indikatorjem - udarna igla

Nazivni tok [A]	šifra ~ 690 V 100 kA	teža [g]	pakiranje [kos]
4	004111173	135	3
6	004111174	135	3
10	004111175	135	3
16	004111176	135	3
20	004111177	135	3
25	004111178	135	3
32	004111179	135	3
35	004111180	135	3
40	004111181	135	3

### NV/NH 00 KOMBI gG

Nazivni tok [A]	šifra			Korrosionsfest ~ 400V 120 kA	teža [g]	pakiranje [kos]
	~ 400V 120 kA	~ 500V 120 kA	~ 690V 100 kA			
63			004182312		173	3/90
80			004182313		173	3/90
100			004182314		173	3/90
125	004182115	004182215	004182315	004182118	173	3/90
160	004182116	004182216		004182119	173	3/90

### NV/NH 00 I KOMBI gG\*

Nazivni tok [A]	šifra			teža [g]	pakiranje [kos]
	~ 400V 120 kA	~ 500V 120 kA	~ 690V 100 kA		
63			004192312	173	3/90
80			004192313	173	3/90
100			004192314	173	3/90
125	004192115	004192215	004192315	173	3/90
160	004192116	004192216		173	3/90

\* IZOLIRANO





**NV/NH 00 gG z indikatorjem - udarna igla**

Nazivni tok [A]	šifra		teža [g]	pakiranje [kos]
	~ 500 V 120 kA	~ 690 V 100 kA		
50		004111182	205	3
63		004111183	205	3
80		004111184	205	3
100		004111185	205	3
125		004111186	205	3
160	004111187			



**NV/NH 0 KOMBI gG**

Nazivni tok [A]	šifra		teža [g]	pakiranje [kos]
	~ 500 V 120 kA	~ 690 V 100 kA		
6	004183203	004183303	226	3/45
10	004183204	004183304	226	3/45
16	004183205	004183305	226	3/45
20	004183206	004183306	226	3/45
25	004183207	004183307	226	3/45
32	004183208	004183308	226	3/45
35	004183209	004183309	226	3/45
40	004183210	004183310	226	3/45
50	004183211	004183311	226	3/45
63	004183212	004183312	226	3/45
80	004183213	004183313	226	3/45
100	004183214	004183314	226	3/45
125	004183215	004183315	226	3/45
160	004183216		226	3/45

**NV/NH 1 C KOMBI gG**

Nazivni tok [A]	šifra			Korrosionsfest ~ 400V 120 kA	teža [g]	pakiranje [kos]
	~ 400V 120 kA	~ 500V 120 kA	~ 690V 100 kA			
25	004184107	004184207	004184307	004184131	233	3/45
32	004184108	004184208	004184308	004184130	233	3/45
35	004184109	004184209	004184309	004184129	233	3/45
40	004184110	004184210	004184310	004184128	233	3/45
50	004184111	004184211	004184311	004184127	233	3/45
63	004184112	004184212	004184312	004184138	233	3/45
80	004184113	004184213	004184313	004184139	233	3/45
100	004184114	004184214	004184314	004184132	233	3/45
125	004184115	004184215	004184315	004184133	233	3/45
160	004184116	004184216		004184134	233	3/45

## Talilni vložki

### NV/NH 1 CI KOMBI gG\*

Nazivni tok [A]	šifra			teža [g]	pakiranje [kos]
	~ 400V 120 kA	~ 500V 120 kA	~ 690V 100 kA		
25	004194107	004194207	004194307	233	3/45
32	004194108	004194208	004194308	233	3/45
35	004194109	004194209	004194309	233	3/45
40	004194110	004194210	004194310	233	3/45
50	004194111	004194211	004194311	233	3/45
63	004194112	004194212	004194312	233	3/45
80	004194113	004194213	004194313	233	3/45
100	004194114	004194214	004194314	233	3/45
125	004194115	004194215	004194315	233	3/45
160	004194116	004194216		233	3/45

\* IZOLIRANO

### NV/NH 1 KOMBI gG

Nazivni tok [A]	šifra			Korrosionsfest ~ 400V 120 kA	teža [g]	pakiranje [kos]
	~ 400V 120 kA	~ 500V 120 kA	~ 690V 100 kA			
63	004184120	004184220	004184320		430	3/24
80	004184121	004184221	004184321		430	3/24
100	004184122	004184222	004184322		430	3/24
125	004184123	004184223	004184323		430	3/24
160	004184124	004184224	004184324		430	3/24
200	004184117	004184217	004184317	004184135	430	3/24
224	004184118	004184218	004184318	004184136	430	3/24
250	004184119	004184219	004184319	004184137	430	3/24

### NV/NH 1 I KOMBI gG\*

Nazivni tok [A]	šifra			teža [g]	pakiranje [kos]
	~ 400V 120 kA	~ 500V 120 kA	~ 690V 100 kA		
63	004194120	004194220	004194320	430	3/24
80	004194121	004194221	004194321	430	3/24
100	004194122	004194222	004194322	430	3/24
125	004194123	004194223	004194323	430	3/24
160	004194124	004194224	004194324	430	3/24
200	004194117	004194217	004194317	430	3/24
224	004194118	004194218	004194318	430	3/24
250	004194119	004194219	004194319	430	3/24

\* IZOLIRANO





**NV/NH 1 gG z indikatorjem - udarna igla**

Nazivni tok [A]	šifra ~ 690 V 100 kA	teža [g]	pakiranje [kos]
63	004113340	452	3
80	004113341	452	3
100	004113342	452	3
125	004113343	452	3
160	004113344	452	3
200	004113345	452	3
224	004113346	452	3
250	004113347	452	3

**NV/NH 2 C KOMBI gG**

Nazivni tok [A]	šifra			Korrosionsfest ~ 400V 120 kA	teža [g]	pakiranje [kos]
	~ 400V 120 kA	~ 500V 120 kA	~ 690V 100 kA			
63	004185112	004185212	004185312	004185144	430	3/15
80	004185113	004185213	004185313	004185145	430	3/15
100	004185114	004185214	004185314	004185146	430	3/15
125	004185115	004185215	004185315	004185147	430	3/15
160	004185116	004185216	004185316	004185133	430	3/15
200	004185117	004185217	004185317	004185134	430	3/15
224	004185118	004185218	004185318	004185135	430	3/15
250	004185119	004185219	004185319	004185136	430	3/15



**NV/NH 2 CI KOMBI gG\***

Nazivni tok [A]	šifra			teža [g]	pakiranje [kos]
	~ 400V 120 kA	~ 500V 120 kA	~ 690V 100 kA		
63	004195112	004195212	004195312	430	3/15
80	004195113	004195213	004195313	430	3/15
100	004195114	004195214	004195314	430	3/15
125	004195115	004195215	004195315	430	3/15
160	004195116	004195216	004195316	430	3/15
200	004195117	004195217	004195317	430	3/15
224	004195118	004195218	004195318	430	3/15
250	004195119	004195219	004195319	430	3/15

\* IZOLIRANO

## Talilni vložki

### NV/NH 2 KOMBI gG

Nazivni tok [A]	šifra			Korrosionsfest ~ 400V 120 kA	teža [g]	pakiranje [kos]
	~ 400V 120 kA	~ 500V 120 kA	~ 690V 100 kA			
280	004185120	004185220	004185320	004185137	500	3/15
300	004185121	004185221	004185321	004185138	500	3/15
315	004185122	004185222	004185322	004185139	500	3/15
355	004185123	004185223		004185140	500	3/15
400	004185124	004185224		004185141	500	3/15

### NV/NH 2 I KOMBI gG\*

Nazivni tok [A]	šifra			teža [g]	pakiranje [kos]
	~ 400V 120 kA	~ 500V 120 kA	~ 690V 100 kA		
280	004195120	004195220	004195320	500	3/15
300	004195121	004195221	004195321	500	3/15
315	004195122	004195222	004195322	500	3/15
355	004195123	004195223		500	3/15
400	004195124	004195224		500	3/15

\* IZOLIRANO

### NV/NH 2 gG z indikatorjem - udarna igla

Nazivni tok [A]	šifra ~ 690 V 100 kA	teža [g]	pakiranje [kos]
160	004114345	593	3
200	004114346	593	3
224	004114347	593	3
250	004114348	593	3
300	004114349	593	3
315	004114350	593	3

### NV/NH 3 C KOMBI gG

Nazivni tok [A]	šifra			Korrosionsfest ~ 400V 120 kA	teža [g]	pakiranje [kos]
	~ 400V 120 kA	~ 500V 120 kA	~ 690V 100 kA			
250	004186119	004186219	004186319	004186150	510	3/12
280	004186120	004186220	004186320		510	3/12
300	004186121	004186221	004186321	004186140	510	3/12
315	004186122	004186222	004186322	004186141	510	3/12
355	004186123	004186223		004186142	510	3/12
400	004186124	004186224		004186143	510	3/12





**NV/NH 3 KOMBI gG**

Nazivni tok [A]	šifra			Korrosionsfest ~ 400V 120 kA	teža [g]	pakiranje [kos]
	~ 400V 120 kA	~ 500V 120 kA	~ 690V 100 kA			
355			004186328		923	3/12
400			004186329		923	3/12
425	004186130	004186230	004186330	004186144	923	3/12
500	004186131	004186231	004186331	004186145	923	3/12
560	004186132	004186232			923	3/12
630	004186133	004186233		004186147	923	3/12

**NV/NH 3 I KOMBI gG\***

Nazivni tok [A]	šifra			teža [g]	pakiranje [kos]
	~ 400V 120 kA	~ 500V 120 kA	~ 690V 100 kA		
200	004196123	004196223	004196323	923	3/12
224	004196124	004196224	004196324	923	3/12
250	004196125	004196225	004196325	923	3/12
300	004196126	004196226	004196326	923	3/12
315	004196127	004196227	004196327	923	3/12
355	004196128	004196228	004196328	923	3/12
400	004196129	004196229	004196329	923	3/12
425	004196130	004196230	004196330	923	3/12
500	004196131	004196231	004196331	923	3/12
560	004196132	004196232		923	3/12
630	004196133	004196233		923	3/12

\* IZOLIRANO



**NV/NH 3 gG z indikatorjem - udarna igla**

Nazivni tok [A]	šifra ~ 690 V 100 kA	teža [g]	pakiranje [kos]
250	004115120	895	3
300	004115121	895	3
315	004115122	895	3
400	004115123	895	3
425	004115124	895	3
500	004115125	895	3

**NV/NH 4 gG**

Nazivni tok [A]	šifra ~ 500 V 120 kA	teža [g]	pakiranje [kos]
630	004116101	2130	1/12
710	004116102	2130	1/12
800	004116103	2130	1/12
900	004116105	2130	1/12
1000	004116104	2130	1/12
1250	004116106	2130	1/12





## Talilni vložki

### NV/NH 4a gG

Nazivni tok [A]	šifra		teža [g]	pakiranje [kos]
	~ 500 V, 120 kA	~ 690 V 100 kA		
630	004116108	004176026	2170	1/12
710	004116109	004176027	2170	1/12
800	004116110	004176028	2170	1/12
900	004116111	004176029	2170	1/12
1000	004116112	004176030	2170	1/12
1250	004116113	004176031	2170	1/12
1500	004116119	004176032	2170	1/12
1600	004116120	004176033	2170	1/12

### NV/NH 4a gG z indikatorjem - udarna igla

Nazivni tok [A]	šifra ~ 690 V 100 kA	teža [g]	pakiranje [kos]
500	004116186	2835	1
630	004116187	2835	1
800	004116188	2835	1
1000	004116189	2835	1
1250	004116190	2835	1

### NV/NH 1 1000 V a.c. gG

Nazivni tok [A]	šifra ~ 1000V 50 kA	teža [g]	pakiranje [kos]
10	004113703	487	3/24
16	004113704	487	3/24
20	004113705	487	3/24
25	004113706	487	3/24
32	004113707	487	3/24
35	004113708	487	3/24
40	004113710	487	3/24
50	004113711	487	3/24
63	004113712	487	3/24
80	004113713	487	3/24
100	004113714	487	3/24
125	004113715	487	3/24
160	004113716	487	3/24
200	004113717	487	3/24



## Talilni vložek NV/NH aM

Nazivni tok  
**2-1250 A**

Nazivna izklopna zmogljivost  
**100 kA / 120 kA**

Nazivna napetost  
**500V, 690 V**

Talilni vložki z karakteristiko aM so namenjeni za kratkostično zaščito stikalnih aparatov in motorjev v instalacijah, kjer gG/gL karakteristika ne ustreza vsem zahtevam uspešnega varovanja teh naprav. Na voljo so v vseh standardnih velikostih NV od 00 do 3 za vse standardne nazivne tokove in za napetosti do 690 V. Njihova glavna naloga je, da omogočijo polno izkoriščenost stikalnih naprav v področju zagonskih tokov in preprečujejo iskenje, oz. uničenje zaščitnih kontaktov v primeru kratkostičnih tokov. Poudariti velja, da so ti talilni vložki namenjeni samo za zaščito v omejenem področju (v področju kratkostičnih tokov).



### NV/NH talilni vložki z aM karakteristiko

Nazivni tok [A]	šifra ~ 690 V, 100 kA							
	NV 00 C kombi	NV 00 kombi	NV 0	NV 1 kombi	NV 2 C kombi	NV 2 kombi	NV3 kombi	NV4a
2	004181401							
4	004181402							
6	004181403							
10	004181404			004184425				
16	004181405		004112125**	004184426				
20	004181406		004112126**	004184427				
25	004181407		004112127**	004184428				
32	004181408		004112128**					
35	004181409		004112129**	004184429	004185429			
40	004181410		004112130**	004184430	004185430			
50	004181411	004182411	004112131**	004184431	004185431			
63	004181412	004182412	004112132**	004184420	004185412			
80	004181413*	004182413	004112133**	004184421	004185413			
100	004181414*	004182414	004112134**	004184422	004185414			
125		004111735**	004112135**	004184423	004185415			
160		004111736**	004112136**	004184424	004185416	004185425		
200				004184417	004185417	004185426		
224				004184418	004185418	004185427		
250				004184419	004185419	004185428		
280						004185420		
300						004185421		
315						004185422		
355						004185423	004186428	
400						004185424	004186429	
425							004186430	
500							004186431	
630							004186432**	004187432**
710								004187433**
800								004187434**
900								004187435**
1000								004187436**
1250								004187437**

Teža in pakiranje sta ista, kot za gG talilne vložke

\*500V, 120 kA

\*\* Niso v KOMBI izvedbi

## Talilni vložki

### Talilni vložek NV/NH gF

Nazivni tok **20-250 A**      Nazivna izklopna zmogljivost **100 kA**      Nazivna napetost **400 V**

Talilni vložki z gF so namenjeni za zaščito nizkonapetostnih inštalacijskih in kabelskih vodov, kjer so pričakovani nizki kratkostični tokovi. Na voljo so vse standardne amperaže v velikostih NV00C, NV00, NV1C in NV1 za napetosti do 400 V.

#### NV/NH talilni vložki z gF karakteristiko

Nazivni tok [A]	šifra ~ 400 V				teža [g]	pakiranje [kos]
	NV/NH 00 C	NV/NH 00	NV/NH 1 C	NV/NH 1		
20	004119200		004139200		isto kot za gG talilne vložke	isto kot za gG talilne vložke
25	004119201		004139201			
32	004119202		004139202			
40	004119203		004139203			
50	004119204		004139204			
63		004119100	004139205			
80		004119101	004139206			
100		004119102	004139207			
125		004119103	004139208			
160		004119104	004139209			
200				004139100		
250				004139101		



### Talilni vložek NV/NH gTr

Nazivna transformatorska moč **50-1000 kVA**      Nazivna izklopna zmogljivost **100 kA**      Nazivna napetost **400 V**

#### NV/NH talilni vložki z gTr karakteristiko

Nazivna transformatorska moč [kVA]	šifra						teža [g]	pakiranje [kos]
	NV/NH 2	NV/NH 2 IZOLIRANA	NV/NH 3c	NV/NH 3	NV/NH 3 IZOLIRANA	NV/NH 4a		
50	004114400*	004114407*	004115400*		004115430*	004116400	isto kot za gG talilne vložke	isto kot za gG talilne vložke
75	004114401*	004114413*	004115401*		004115431*	004116401		
100	004114402*	004114412*	004115402*		004115432*	004116402		
125	004114403*	004114408*	004115403*		004115433*	004116403		
160	004114404*	004114409*	004115404*		004115434*	004116404		
200	004114405*	004114410*	004115405*		004115435*	004116405		
250	004114406*	004114411*	004115406*		004115436*	004116406		
315				004115407*	004115437*	004116407		
400				004115408*	004115438*	004116408		
500				004115409		004116409		
630				004115410		004116410		
800						004116411		
1000						004116412		

\* KOMBI izvedba



## Podnožja talilnih vložkov

### Prednosti

PK podnožja s keramično osnovo za NH varovalke so primerna za površinsko montažo na montažne plošče in so lahko uporabljena v kombinaciji z NH talilnimi vložki po DIN VDE 0636-2 / IEC 60269-2 kot tudi ločilniki.

Nudijo kompaktno in enostavno rešitev za NH varovalke kot zaščitni element v nizkonapetostnih razdelilnikih. PK podnožja imajo posrebrena kontaktna peresa. Odlikuje jih tudi doma razvita tehnična keramika z visoko toplotno odpornostjo in široko paleto priključkov.

PK podnožja so dobavljiva v velikostih od 00 do 3 v 1-polni in 3-polni izvedbi. Na voljo so tudi pripomočki kot zaščitne pregrade, zaščitni pokrovi za prekritje talilnih vložkov, s katerimi dosežemo zaščito pred neposrednim dotikom (IP 20) ter možnost dodajanja dodatnih polov. PK podnožja v kombinaciji s pripomočki sestavljajo celovito rešitev za vse vrste aplikacij.

**Za talilne vložke z nazivno izklopno zmogljivostjo do 200 kA.**

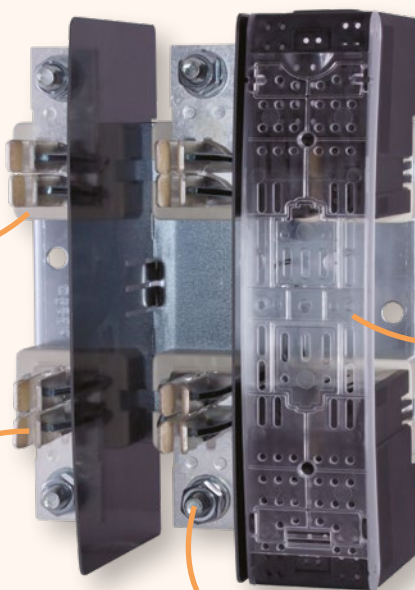
**Nazivna napetost: 690 V a.c.  
Nazivni tok: 160 A - 630 A**

**Standardi:  
IEC 60269-2  
DIN VDE 0636-2  
DIN 43620**

ETI je eden izmed vodilnih proizvajalcev tehnične keramike za varovalčne aplikacije. S pomočjo dolgoletnih izkušenj in strokovnega znanja smo razvili niz toplotno odpornih materialov z mehansko trdnostjo in visoko električno upornostjo.

**Robustno kompaktna izvedba z zaščito IP20**

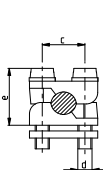
**Galvansko posrebrena kontaktna peresa, z optimalno visoko stikalno zmogljivostjo.**



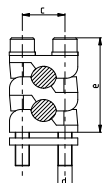
Mogoča je enojna in dvojna priključitev vodnika na sponke z velikim naborom priključkov na podnožja:

- Prizmične sponke
- Objemne sponke
- Vijajni priključki
- V sponke

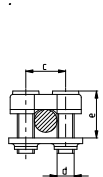
P00, P1, P2, P3



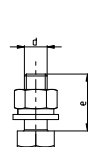
2P00, 2P1, 2P2, 2P3



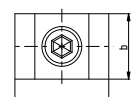
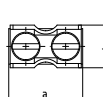
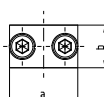
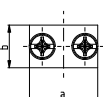
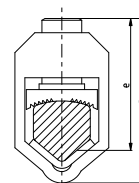
2xM6, S12



M8, M10, M12



V sponka



## Podnožje talilnih vložkov PK s keramično izolacijo velikosti 00 do 3

 Nazivna napetost  
**690 V**
**1-polno podnožje PK 00**

tip	$I_n$ [A]	šifra	teža [g/kos]	pakiranje [kos]
PK 00 M8-M8 1p S	160	004123000	173	3
PK 00 2M6-2M6 1p S	160	004123001	173	3
PK 00 M8-2M6 1p S	160	004123002	173	3
PK 00 M8-P00 1p S	160	004123003	190	3
PK 00 M8-2P00 1p S	160	004123004	205	3
PK 00 P00-P00 1p S	160	004123005	205	3
PK 00 P00-2P00 1p S	160	004123006	219	3
PK 00 2P00-2P00 1p S	160	004123007	233	3
PKI 00 M8-M8 1p S	160	004123011	213	3
PKI 00 2M6-2M6 1p S	160	004123012	213	3
PKI 00 M8-2M6 1p S	160	004123013	213	3
PKI 00 M8-P00 1p S	160	004123014	230	3
PKI 00 M8-2P00 1p S	160	004123015	245	3
PKI 00 P00-P00 1p S	160	004123016	245	3
PKI 00 P00-2P00 1p S	160	004123017	259	3
PKI 00 2P00-2P00 1p S	160	004123018	273	3
PKIP 00 M8-M8 1p S	160	004123021	223	3
PKIP 00 2M6-2M6 1p S	160	004123022	223	3
PKIP 00 M8-2M6 1p S	160	004123023	223	3
PKIP 00 M8-P00 1p S	160	004123024	240	3
PKIP 00 M8-2P00 1p S	160	004123025	255	3
PKIP 00 P00-P00 1p S	160	004123026	255	3
PKIP 00 P00-2P00 1p S	160	004123027	269	3
PKIP 00 2P00-2P00 1p S	160	004123028	283	3

PK osnovna verzija

PKI podnožje z zaščitnim pokrovom

PKIP podnožje z zaščitnim pokrovom in zaščitnim prekritjem talinega vložka

**3-polno podnožje PK 00**

tip	$I_n$ [A]	šifra	teža [g/kos]	pakiranje [kos]
PK 00 M8-M8 3p S	160	004132100	558	1
PK 00 2M6-2M6 3p S	160	004132101	563	1
PK 00 M8-2M6 3p S	160	004132102	560	1
PK 00 M8-P00 3p S	160	004132103	608	1
PK 00 M8-2P00 3p S	160	004132104	651	1
PK 00 P00-P00 3p S	160	004132105	658	1
PK 00 P00-2P00 3p S	160	004132106	700	1
PK 00 2P00-2P00 3p S	160	004132107	743	1
PKI 00 M8-M8 3p S	160	004132111	675	1
PKI 00 2M6-2M6 3p S	160	004132112	680	1
PKI 00 M8-2M6 3p S	160	004132113	677	1
PKI 00 M8-P00 3p S	160	004132114	725	1
PKI 00 M8-2P00 3p S	160	004132115	768	1
PKI 00 P00-P00 3p S	160	004132116	775	1
PKI 00 P00-2P00 3p S	160	004132117	817	1
PKI 00 2P00-2P00 3p S	160	004132118	860	1
PKIP 00 M8-M8 3p S	160	004132121	704	1
PKIP 00 2M6-2M6 3p S	160	004132122	709	1
PKIP 00 M8-2M6 3p S	160	004132123	706	1
PKIP 00 M8-P00 3p S	160	004132124	754	1
PKIP 00 M8-2P00 3p S	160	004132125	797	1
PKIP 00 P00-P00 3p S	160	004132126	804	1
PKIP 00 P00-2P00 3p S	160	004132127	846	1
PKIP 00 2P00-2P00 3p S	160	004132128	889	1

PK osnovna verzija z zaščitnimi pregradami

PKI podnožje z zaščitnim pokrovom

PKIP podnožje z zaščitnim pokrovom in zaščitnim prekritjem talinega vložka





\*Zaščitni pokrov in zaščitno prekritje se kupi posebej



\*Zaščitni pokrov in zaščitno prekritje se kupi posebej

### 1-polno podnožje PK 1, 2, 3

tip	$I_n$ [A]	šifra	teža [g/kos]	pakiranje [kos]
PK 1 M10-M10 1p S	250	004123100	603	3
PK 1 M10-S12 1p S	250	004123101	595	3
PK 1 S12-S12 1p S	250	004123102	587	3
PK 1 M10-P1 1p S	250	004123103	665	3
PK 1 M10-2P1 1p S	250	004123104	715	3
PK 1 P1-P1 1p S	250	004123105	727	3
PK 1 P1-2P1 1p S	250	004123106	777	3
PK 1 2P1-2P1 1p S	250	004123107	827	3
PK 2 M10-M10 1p S	400	004123200	840	3
PK 2 M10-S12 1p S	400	004123201	833	3
PK 2 S12-S12 1p S	400	004123202	825	3
PK 2 M10-P2 1p S	400	004123203	963	3
PK 2 M10-2P2 1p S	400	004123204	1029	3
PK 2 P2-P2 1p S	400	004123205	1085	3
PK 2 P2-2P2 1p S	400	004123206	1151	3
PK 2 2P2-2P2 1p S	400	004123207	1217	3
PK 3 M12-M12 1p S	630	004123300	1106	3
PK 3 M12-P3 1p S	630	004123301	1265	3
PK 3 M12-2P3 1p S	630	004123302	1360	3
PK 3 P3-P3 1p S	630	004123303	1424	3
PK 3 P3-2P3 1p S	630	004123304	1519	3
PK 3 2P3-2P3 1p S	630	004123305	1614	3

### 3-polno podnožje PK 1, 2, 3

tip	$I_n$ [A]	šifra	teža [g/kos]	pakiranje [kos]
PK 1 M10-M10 3p S	250	004132200	1809	1
PK 1 M10-S12 3p S	250	004132201	1785	1
PK 1 S12-S12 3p S	250	004132202	1761	1
PK 1 M10-P1 3p S	250	004132203	1995	1
PK 1 M10-2P1 3p S	250	004132204	2145	1
PK 1 P1-P1 3p S	250	004132205	2181	1
PK 1 P1-2P1 3p S	250	004132206	2331	1
PK 1 2P1-2P1 3p S	250	004132207	2481	1
PK 2 M10-M10 3p S	400	004132300	2520	1
PK 2 M10-S12 3p S	400	004132301	2499	1
PK 2 S12-S12 3p S	400	004132302	2475	1
PK 2 M10-P2 3p S	400	004132303	2889	1
PK 2 M10-2P2 3p S	400	004132304	3087	1
PK 2 P2-P2 3p S	400	004132305	3255	1
PK 2 P2-2P2 3p S	400	004132306	3453	1
PK 2 2P2-2P2 3p S	400	004132307	3651	1
PK 3 M12-M12 3p S	630	004132400	3318	1
PK 3 M12-P3 3p S	630	004132401	3795	1
PK 3 M12-2P3 3p S	630	004132402	4080	1
PK 3 P3-P3 3p S	630	004132403	4272	1
PK 3 P3-2P3 3p S	630	004132404	4557	1
PK 3 2P3-2P3 3p S	630	004132405	4824	1

PK osnovna verzija z zaščitnimi pregradami

## Podnožja talilnih vložkov

### Pribor

tip	šifra	teža [g/kos]	pakiranje [kos]
<b>Zaščitni pokrov</b>			
ZP PT 00-1	004129010	20	6
ZP PT 1-1	004129012	47,5	6
ZP PT 2-1	004129013	62	6
ZP PT 3-1	004129014	73,5	6
<b>Zaščitno prekritje talinega vložka</b>			
PZP PT 00-1	004129020	9,5	6
PZP PT 1-1	004129022	25	6
PZP PT 2-1	004129023	36,5	6
PZP PT 3-1	004129024	45	6
<b>Zaščitna pregrada</b>			
PR PK00 S	004941320	17	20
PR PK1 S	004941321	47	20
PR PK2 S	004941322	56	20 </td
PR PK3 S	004941323	62	20

### Ničelna sponka

tip	$I_n$ [A]	šifra	teža [g/kos]	pakiranje [kos]
PK 00/0 M8-2M5 S	160	004941410	187	3
PK 1 M10-M10 S	250	004941411	635	3
PK 2 M10-M10 S	400	004941412	1016	3
PK 3 M12-M12 S	630	004941413	1066	3

### 1-polni podstavek PK 0, 4

tip	$I_n$ [A]	šifra	teža [g]	pakiranje [kos]
PK 0 M8 - 2 x M6	160	004122009	258	3/90
PK 0 M8 - M8	160	004122002	258	3/90
PK 02 x M6 - 2 x M6	160	004122008	258	3/90
PK 4	1250	004122006	3030	1/7

### 3-polni podstavek PK 0

tip	$I_n$ [A]	šifra	teža [g]	pakiranje [kos]
PK 0/3 M8 - 2 x M6	160	004132007	650	1/18
PK 0/3 M8 - M8	160	004132002	650	1/18
PK 0/3 2xM6 - 2xM6	160	004132016	650	1/18



## Plastično podnožje talilnih vložkov PT velikosti 00 do 3

Nazivna napetost  
**690 V**

### Prednosti

Plastična podnožja PT se uporabljajo za talilne vložke NH. Primerna so za vijlačno površinsko montažo na montažne plošče ali DIN - šine in so lahko uporabljena v kombinaciji z NH talilnimi vložki po DIN VDE 0636-2 / IEC 60269-2 kot tudi ločilniki.

Nudijo kompaktno in enostavno rešitev z NH varovalkami kot zaščitni element v nizkonapetostnih razdelilnikih. PT podnožja imajo posebna kontaktna peresa in široko paleto priključkov.

PT podnožja so dobavljiva v velikostih od 00 do 3 v 1-polni in 3-polni izvedbi. Na voljo so tudi pripomočki kot zaščitne pregrade, zaščitni pokrovi za prekritje talilnih vložkov, s katerimi dosežemo zaščito pred neposrednim dotikom (IP 20) ter možnost dodajanja dodatnih polov. PT podnožja v kombinaciji s pripomočki sestavljajo celovito rešitev za vse vrste aplikacij.

Za talilne vložke z nazivno izklopno zmogljivostjo do 120 kA.

Nazivna napetost: 690 V a.c.  
Nazivni tok: 160 A - 630 A

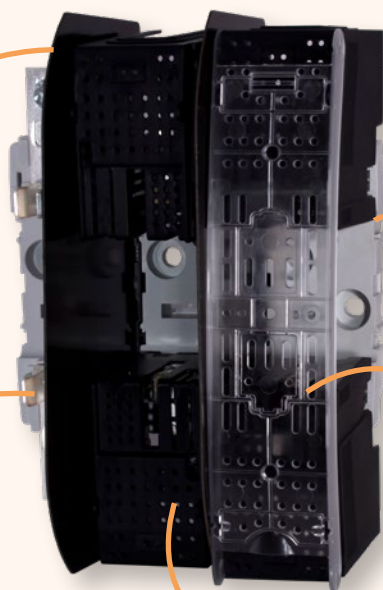
Standardi:  
IEC 60269-2  
DIN VDE 0636-21 & 201  
DIN 43620

Možnost povezovanja več kot 3 polov skupaj z uporabo zaščitnih pregrad.

Primerna so za montažo na montažne plošče ali DIN letve.

Robustno kompaktna izvedba z zaščito IP20.

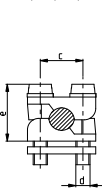
Galvansko posebna kontaktna peresa z optimalno stikalno zmogljivostjo.



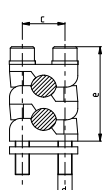
Mogoča je enojna in dvojna priključitev vodnika na sponke z velikim naborom priključkov na podnožja:

- Prizmične sponke
- Objemne sponke
- Vijlačni priključki
- V sponke

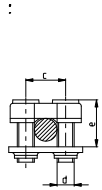
P00, P1, P2, P3



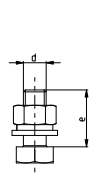
2P00, 2P1, 2P2, 2P3



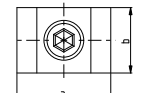
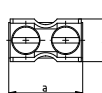
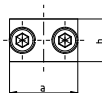
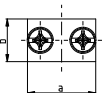
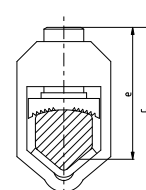
2xM6, S12



M8, M10, M12



V sponka





## Podnožja talilnih vložkov

### 1-polno podnožje PT 00

tip	$I_n$ [A]	šifra	teža [g/kos]	pakiranje [kos]
PT 00 M8-M8 1p	160	004121300	110	3
PT 00 2M6-2M6 1p	160	004121301	114	3
PT 00 M8-2M6 1p	160	004121302	112	3
PT 00 M8-P00 1p	160	004121303	126	3
PT 00 M8-2P00 1p	160	004121304	140	3
PT 00 P00-P00 1p	160	004121305	143	3
PT 00 P00-2P00 1p	160	004121306	157	3
PT 00 2P00-2P00 1p	160	004121307	172	3
<hr/>				
PTI 00 M8-M8 1p	160	004121311	150	3
PTI 00 2M6-2M6 1p	160	004121312	154	3
PTI 00 M8-2M6 1p	160	004121313	152	3
PTI 00 M8-P00 1p	160	004121314	166	3
PTI 00 M8-2P00 1p	160	004121315	180	3
PTI 00 P00-P00 1p	160	004121316	183	3
PTI 00 P00-2P00 1p	160	004121317	197	3
PTI 00 2P00-2P00 1p	160	004121318	212	3
<hr/>				
PTIP 00 M8-M8 1p	160	004121321	160	3
PTIP 00 2M6-2M6 1p	160	004121322	164	3
PTIP 00 M8-2M6 1p	160	004121323	162	3
PTIP 00 M8-P00 1p	160	004121324	176	3
PTIP 00 M8-2P00 1p	160	004121325	190	3
PTIP 00 P00-P00 1p	160	004121326	193	3
PTIP 00 P00-2P00 1p	160	004121327	207	3
PTIP 00 2P00-2P00 1p	160	004121328	222	3

PT osnovna verzija

PTI podnožje z zaščitnim pokrovom

PTIP podnožje z zaščitnim pokrovom in zaščitnim prekritjem talinega vložka

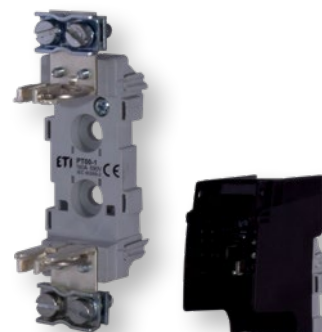
### 3-polno podnožje PT 00

tip	$I_n$ [A]	šifra	teža [g/kos]	pakiranje [kos]
PT 00 M8-M8 3p	160	004131200	360	1
PT 00 2M6-2M6 3p	160	004131201	374	1
PT 00 M8-2M6 3p	160	004131202	367	1
PT 00 M8-P00 3p	160	004131203	410	1
PT 00 M8-2P00 3p	160	004131204	453	1
PT 00 P00-P00 3p	160	004131205	460	1
PT 00 P00-2P00 3p	160	004131206	502	1
PT 00 2P00-2P00 3p	160	004131207	545	1
<hr/>				
PTI 00 M8-M8 3p	160	004131211	425	1
PTI 00 2M6-2M6 3p	160	004131212	438	1
PTI 00 M8-2M6 3p	160	004131213	431	1
PTI 00 M8-P00 3p	160	004131214	475	1
PTI 00 M8-2P00 3p	160	004131215	518	1
PTI 00 P00-P00 3p	160	004131216	525	1
PTI 00 P00-2P00 3p	160	004131217	567	1
PTI 00 2P00-2P00 3p	160	004131218	610	1
<hr/>				
PTIP 00 M8-M8 3p	160	004131221	450	1
PTIP 00 2M6-2M6 3p	160	004131222	463	1
PTIP 00 M8-2M6 3p	160	004131223	456	1
PTIP 00 M8-P00 3p	160	004131224	500	1
PTIP 00 M8-2P00 3p	160	004131225	543	1
PTIP 00 P00-P00 3p	160	004131226	550	1
PTIP 00 P00-2P00 3p	160	004131227	592	1
PTIP 00 2P00-2P00 3p	160	004131228	635	1

PT osnovna verzija

PTI podnožje z zaščitnim pokrovom

PTIP podnožje z zaščitnim pokrovom in zaščitnim prekritjem talinega vložka





\*Zaščitni pokrov in zaščitno prekritje se kupi posebej



\*Zaščitni pokrov in zaščitno prekritje se kupi posebej

**1-polno podnožje PT 1, 2, 3**

tip	$I_n$ [A]	šifra	teža [g/kos]	pakiranje [kos]
PT 1 M10-M10 1p	250	004121400	364	3
PT 1 M10-S12 1p	250	004121401	357	3
PT 1 S12-S12 1p	250	004121402	349	3
PT 1 M10-P1 1p	250	004121403	427	3
PT 1 M10-2P1 1p	250	004121404	477	3
PT 1 P1-P1 1p	250	004121405	489	3
PT 1 P1-2P1 1p	250	004121406	539	3
PT 1 2P1-2P1 1p	250	004121407	589	3
<hr/>				
PT 2 M10-M10 1p	400	004121500	394	3
PT 2 M10-S12 1p	400	004121501	387	3
PT 2 S12-S12 1p	400	004121502	379	3
PT 2 M10-P2 1p	400	004121503	517	3
PT 2 M10-2P2 1p	400	004121504	583	3
PT 2 P2-P2 1p	400	004121505	639	3
PT 2 P2-2P2 1p	400	004121506	705	3
PT 2 2P2-2P2 1p	400	004121507	771	3
<hr/>				
PT 3 M12-M12 1p	630	004121600	649	3
PT 3 M12-P3 1p	630	004121601	810	3
PT 3 M12-2P3 1p	630	004121602	905	3
PT 3 P3-P3 1p	630	004121603	966	3
PT 3 P3-2P3 1p	630	004121604	1061	3
PT 3 2P3-2P3 1p	630	004121605	1156	3

**3-polni podstavek PT 1, 2, 3**

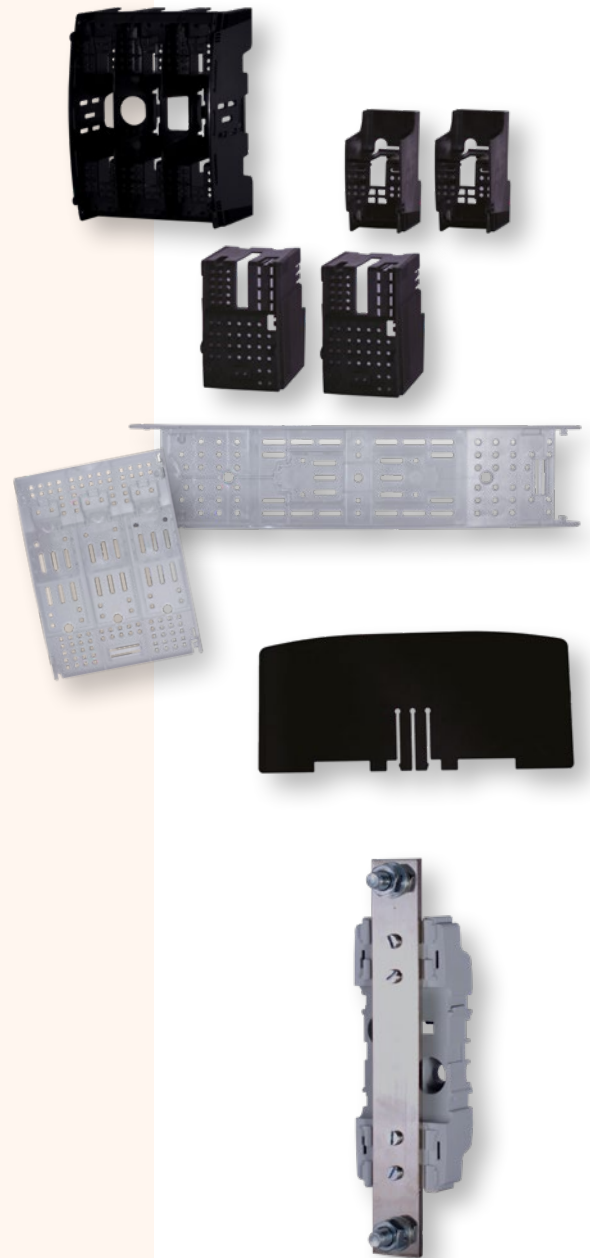
tip	$I_n$ [A]	šifra	teža [g/kos]	pakiranje [kos]
PT 1 M10-M10 3p	250	004131300	1204	1
PT 1 M10-S12 3p	250	004131301	1183	1
PT 1 S12-S12 3p	250	004131302	1159	1
PT 1 M10-P1 3p	250	004131303	1393	1
PT 1 M10-2P1 3p	250	004131304	1543	1
PT 1 P1-P1 3p	250	004131305	1579	1
PT 1 P1-2P1 3p	250	004131306	1729	1
PT 1 2P1-2P1 3p	250	004131307	1879	1
<hr/>				
PT 2 M10-M10 3p	400	004131400	1312	1
PT 2 M10-S12 3p	400	004131401	1291	1
PT 2 S12-S12 3p	400	004131402	1267	1
PT 2 M10-P2 3p	400	004131403	1681	1
PT 2 M10-2P2 3p	400	004131404	1879	1
PT 2 P2-P2 3p	400	004131405	2047	1
PT 2 P2-2P2 3p	400	004131406	2245	1
PT 2 2P2-2P2 3p	400	004131407	2443	1
<hr/>				
PT 3 M12-M12 3p	630	004131500	2105	1
PT 3 M12-P3 3p	630	004131501	2588	1
PT 3 M12-2P3 3p	630	004131502	2873	1
PT 3 P3-P3 3p	630	004131503	3056	1
PT 3 P3-2P3 3p	630	004131504	3341	1
PT 3 2P3-2P3 3p	630	004131505	3626	1

PT osnovna verzija z zaščitnimi pregradami

## Podnožja talilnih vložkov

### Pribor

tip	šifra	teža [g/kos]	pakiranje [kos]
<b>Zaščitni pokrov</b>			
ZP PT 00-1	004129010	20	6
ZP PT 00-3	004129011	56,7	1
ZP PT 1-1	004129012	47,5	6
ZP PT 2-1	004129013	62	6
ZP PT 3-1	004129014	73,5	6
<b>Zaščitno prekritje talinega vložka</b>			
PZP PT 00-1	004129020	9,5	6
PZP PT 00-3	004129021	14,7	6
PZP PT 1-1	004129022	25	6
PZP PT 2-1	004129023	36,5	6
PZP PT 3-1	004129024	45	6
<b>Zaščitna pregrada</b>			
PR PT00-1	004941330	18,1	20
PR PT00-3	004941331	17,5	20
PR PT1	004941332	38	20
PR PT2	004941333	45,7	20
PR PT3	004941334	52,4	20



### Ničelna sponka

tip	$I_n$ [A]	šifra	teža [g/kos]	pakiranje [kos]
PT 00/0 M8-2M5	160	004941502	124	3
PT 1/0 M10-M10	250	004941503	396	3
PT 2/0 M10-M10	400	004941504	570	3
PT 3/0 M10-M10	630	004941505	609	3

## Plastično podnožje talilnih vložkov PLNVV 000 in 00 (za talilne varovalke s pritrditvijo na vijak - S)

Nazivna napetost  
**690 V**

### 1-polni PLNVV 000 in 00 (za talilne varovalke s pritrditvijo na vijak - S)

tip	$I_n$ [A]	šifra	Teža [kg/kos]	Pakiranje [kos]
PLNVV – 000/1 A	160	001701010	0,51	3
PLNVV – 00/1 A	160	001701020	0,58	3

\* posebnih zaščitnih prekritij ni na voljo razen ločilne zaščitne pregrade tipa ZP

\*\* vsa podnožja so pripravljena za montažo na montažno ploščo

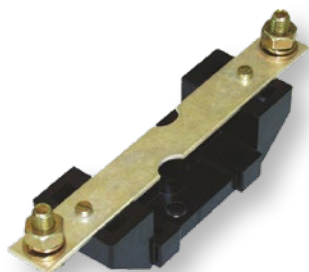
\*\*\* z uporabo TS NP-00 je mogoča montaža podnožij velikosti 00 tudi na 35 mm montažno letev



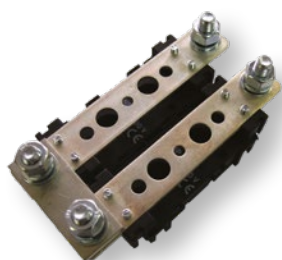
## Ničelna sponka PLNS

Nazivna napetost  
**690 V**

PLNS - 00



2PLNS - 1,2,3



C-PLNS-00 + 2x PLNS-00N A

## Ničelna sponka PLNS 00, 1, 2

tip	$I_n$ [A]	šifra	teža [kg/kos]	pakiranje [kos]
PLNS - 00N A	160	001701150	0,61	5
PLNS - 00N B	160	001701151	0,56	5
PLNS - 00N C	160	001701152	0,62	5
PLNS - 00N D	160	001701153	0,63	5
PLNS - 00N E	160	001701154	0,64	5
PLNS - 00N F	160	001701155	0,64	5
PLNS - 00N G	160	001701156	0,65	5
PLNS - 00N H	160	001701157	0,66	5
2PLNS - 1N A	250	001701158	0,60	5
2PLNS - 1N B	250	001701159	0,59	5
2PLNS - 1N C	250	001701160	0,60	5
2PLNS - 1N D	250	001701161	0,61	5
2PLNS - 1N E	250	001701162	0,62	5
2PLNS - 1N F	250	001701163	0,63	5
2PLNS - 1N G	250	001701164	0,64	5
2PLNS - 1N H	250	001701165	0,64	5
2PLNS - 1N K	250	001701180	0,66	5
2PLNS - 2N A	400	001701166	0,81	5
2PLNS - 2N B	400	001701167	0,76	5
2PLNS - 2N C	400	001701168	0,84	5
2PLNS - 2N D	400	001701169	0,86	5
2PLNS - 2N E	400	001701170	0,88	5
2PLNS - 2N F	400	001701171	0,89	5
2PLNS - 2N G	400	001701172	0,89	5
2PLNS - 2N H	400	001701173	0,90	5
2PLNS - 2N K	400	001701181	0,91	5

\* standardno dobavljiva je 1p varianta, po potrebi se sestavi v večpolno

\*\* za priključke z oznakami A, B, ... K glej tabelo priključkov PLNV

\*\*\* C-PLNS-00 je element za izenačitev potenciala samo na vijakih M8 (glej pripomočke)

## Podnožje za priključitev nevtralnega vodnika PLNSR 00

tip	šifra	Teža [kg/kos]	Pakiranje [kos]
PLNSR-00 A	001701182	0,13	5
PLNSR-00 B	001701175	0,12	5
PLNSR-00 C	001701183	0,13	5
PLNSR-00 D	001701184	0,14	5
PLNSR-00 E	001701185	0,14	5
PLNSR-00 F	001701186	0,15	5
PLNSR-00 G	001701187	0,15	5
PLNSR-00 H	001701188	0,16	5

\* standardno dobavljiva je 1p varianta, 3p se sestavi po delih

\*\* za priključke z oznakami A, B, ... K glej tabelo priključkov PLNV

## Vrste priključkov za PLNVV in PLNS

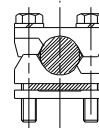
### Vrste priključkov za podnožja PLNV in PLNS

priključek	velikost	ena stran podnožja			druga strana podnožja		
		opis	tip	risba	opis	tip	risba
A	00	Vijak	M8		Vijak	M8	
	1		M10			M10	
	2		M10			M10	
	3		M12			M12	
B	00	Objemna sponka	OS00		Objemna sponka	OS00	
	1		OS12			OS12	
	2		OS12			OS12	
C	00	Objemna sponka	OS00		Vijak	M8	
	1		OS12			M10	
D	00	Vijak	M8		Prizmična sponka	P00	
	1		M10			P1	
	2		M10			P2	
	3		M12			P3	
E	00	Vijak	M8		Prizmična sponka	P002*	
	1		M10			P12	
	2		M10			P22	
	3		M12			P32	
F	00	Prizmična sponka	P00		Prizmična sponka	P00	
	1		P1			P1	
	2		P2			P2	
	3		P3			P3	
G	00	Prizmična sponka	P00		Prizmična sponka	P002*	
	1		P1			P12	
	2		P2			P22	
	3		P3			P32	
H	00	Prizmična sponka	P002*		Prizmična sponka	P002*	
	1		P12			P12	
	2		P22			P22	
	3		P32			P32	
K	1	»V« sponka			»V« sponka		
	2						

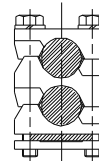
### Priključki:



OS00 .... 6 - 50 mm<sup>2</sup> - Cu  
OS12 ... 25 - 150 mm<sup>2</sup> - Cu



P00 ... 10 - 70 mm<sup>2</sup> - Cu / Al  
P1 ..... 70 - 150 mm<sup>2</sup> - Cu / Al  
P2 ... 120 - 240 mm<sup>2</sup> - Cu / Al  
P3 ... 120 - 300 mm<sup>2</sup> - Cu / Al



P002\* ... 2 x (10 - 50 mm<sup>2</sup>) - Cu / Al  
P12 ..... 2 x (70 - 95 mm<sup>2</sup>) - Cu / Al  
P22 ... 2 x (120 - 150 mm<sup>2</sup>) - Cu / Al  
P32 ... 2 x (120 - 240 mm<sup>2</sup>) - Cu / Al

\* IK00 zaščitni pokrov je enake višine kot kontakti 2x (10-25mm<sup>2</sup> = približno 25mm)

\*\* Zamenjava priključkov je mogoča le med tipi OS... in P... v enaki velikosti. Zamenjava priključka z M sponko... s priključki OS ali priključki P... ni mogoča.

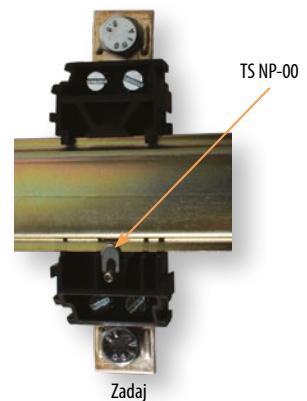
\*\*\* »V« sponke se ne da zamenjati.

### Pripomočki za PLNVV, PLNS

tip	opis	šifra	Used in combination with	teža [kg/kos]	pakiranje [kos]
TS NP-00	pritrnitev na 35 mm nosilno letev	001701221	PLNV 00, PLNVV - 000, 00	0,01	3
C-PLNS-00	Linking element to equalize potential between N and PE terminal	001701222	PLNS-00N	0,02	5

\* za pritrnitev 1p PLNVV, PLNS na 35mm letev je potreben en set TS NP-00.

\*\* C-PLNS-00 se uporablja za izenačevanje potenciala med N in PE priključki preko M8 vijaka pri PLNS-00N podstavku.



Zadaj



TS NP-00



C-PLNS-00

## Pribor



## Ločilka NV - neizolirana

tip	$I_N$ [A]	šifra (Ni)	šifra (Ag)	teža [g]	pakiranje [kos]
NVL 00	160	004941230	004941235	75,5	20
NVL 0	160	004941231	004941236	120	20
NVL 1	250	004941232	004941237	145,5	20
NVL 2	400	004941233	004941238	210	20
NVL 3	630	004941234	004941239	275	6/48
NVL 4	1250	004941208		692	5
NVL 4a	1600	004941209		553	5

\*velikost NVL 00, 0, 1, 2, 3...slika A v tehničnih podatkih  
velikost NVL 4, 4a...slika B v tehničnih podatkih



## Ločilka NV - izolirana

tip	$I_N$ [A]	šifra	teža [g]	pakiranje [kos]
NVLI 00 Ag*	160	004941220	70	5/60
NVLI 0 Ag*	160	004941221	120	5/40
NVLI 1 Ag*	250	004941222	145	5/40
NVLI 2 Ag*	400	004941223	215	5/40
NVLI 3 Ag*	630	004941224	315	5/40

\*posrebrena



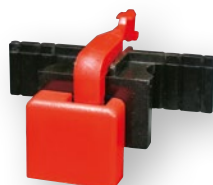
## Ročaj

tip	$I_N$ [A]	šifra	teža [g]	pakiranje [kos]
R 00-3	2-630	004941111	276	10
VRRN 00-3*	2-630	001691061	320	1
VRRL 85	25-160	001691064	550	1

\*ročica z rokavom

## Signalno stikalo NVS 5

tip	šifra	teža [g]	pakiranje [kos]
NVS 5	004117001	11,5	10/340



Uporablja se za signalizacijo prekinitve talilnih vložkov tipa NV velikosti NV 00C do NV 3 (razen NV1 Ultra z noži za pritrditev z vijaki). NVS se sproži preko indikatorske vzmeti. We also offer Electronic Fuse Monitors, see page 112.

**Zaščitni talilni vložek**

tip	šifra	teža [g]	pakiranje [kos]
NVL00	004941206	30	10
NVL 1-3	004941207	78	10

**Pregrada za podstavke**

tip	šifra	teža [g]	pakiranje [kos]
PP 00, PK 00	004941301	50	20/100
PK 0	004941302	50	20/100
PK 1	004941303	50	20/100
PK 2	004941304	50	20/100
PK 3	004941305	50	20/100



## Izolirane varovalčne letve

### NV izolirana varovalčna letev velikosti 00 ,1,2,3

**Značilnosti**

Izolirane varovalčne letve so 3-polna podnožja NV talilnih vložkov, namenjena montaži na zbiralnice. Izolirana varovalčna letev vsebuje tri 1-polne povezave v eni enoti. Vsak kontakt na posamezni fazi, je povezan s fazo na zbiralničnem sistemu. Ostali kontakti so opremljeni s kablenskimi priključki.

**Uporaba**

Izolirane varovalčne letve so namenjene izvedbi kablenskih razvodov in napajalnih sistemov.

**Način delovanja**

Izolirane varovalčne letve so namenjene za vgradnjo NV talilnih vložkov, ki se vstavljajo in izvlačijo iz varovalčne letve s pomočjo posebnega ročaja (glej katalog ETI – NV talilni vložki, šifra 4941111 in 4941100).

**Konstrukcija varovalčnih letev**

Izolirano nosilno telo je izdelano v enem kosu, material je poliester, ojačan s steklenimi vlakni. Posrebreni kontaktni sistem, opremljen s kositranimi gasilnimi komorami, nam zagotavlja nizko izgubno moč, optimalne termične karakteristike in visoko stikalno zmogljivost. Kontaktni odvodni deli so namenjeni za kablenske priključke ali pa za prigradnjo naslednjega zbiralničnega sistema. Vsi deli, ki so pod napetostjo, so izolacijsko zaščiteni – pred dotikom – v skladu z BVG A2. Posebna oblika pokrova kontaktnega dela, nam zagotavlja varno vstavitve in izvlek NV talilnih vložkov.

**Opis**

Izolirane varovalčne letve so narejene v skladu s standardom DIN 43623 in se največ uporabljajo za uporabo za vgradnjo v kablenske razdelilne omare in napajalne sisteme. Dostavljive so v velikostih 00/160 A do 3/630 A. Vsi deli, ki so pod napetostjo, so izolacijsko zaščiteni s pokrovi. Vse varovalčne letve VL so opremljene z novimi in sodobnimi kontaktnimi sistemi Delta, ki omogočajo optimalen pritiski kontakt s talilnim vložkom, rezultat česar je izredno nizka raven segrevanja in izgubnih moči. Vse standardne varovalčne letve VL, predstavljene v katalogu, so namenjene splošni uporabi.

Na zahtevo kupca lahko oblikujemo in izdelamo prilagojene individualne konfiguracije – v primeru tovrstnih zahtev stopite v stik z našimi prodajnimi inženirji ali pokličite v našo tovarno.

**Prednosti**

- zgornji ali spodnji kablenski priključek – po potrebi
- optimalna izvlečna sila
- enostavna vgradnja
- modularna zgradba



**Splošna tabela izoliranih varovalčnih letev**

velikost letve	šifra	zbiralnični sistem	tip	priključki-opis	zaščitno prekritje za kontakte	teža [kg]	pakiranje [kos]
00	001691015	100	VL00/100 M8-2	ploščati priključek-vijak M8	/	0,8	1/1
00	001691016	100	VL00/100 SP.95-2	prizma 35-95 mm <sup>2</sup>	/	0,8	1/1
00	001691020	185	VL00 M8	plosnati priključek-vijak M8	/	1,5	1/1
00	001691021	185	VL00 SP.95	V-sponka 10-95 mm <sup>2</sup>	/	1,5	1/1
1	001691024	185	VL1 M10	vijak M10	zaščitno prekritje	3,5	1/1
1	001695280	185	VL1H M10*	vijak M10	zaščitno prekritje	3,5	1/1
1	001691025	185	VL1 SP.300	V-sponka 25-300 mm <sup>2</sup>	zaščitno prekritje	3,5	1/1
2	001691022	185	VL2 M12	vijak M12	zaščitno prekritje	3,8	1/1
2	001695290	185	VL2H M12*	vijak M12	zaščitno prekritje	3,8	1/1
2	001691029	185	VL2 M12x35	vijak M12x35	zaščitno prekritje	3,8	1/1
2	001691030	185	VL2 SP.240 P	V-sponka 25-240 mm <sup>2</sup>	zašč. prekritje posameznih sponk	3,8	1/1
2	001691031	185	VL2 SP.300	V-sponka 25-300 mm <sup>2</sup>	zaščitno prekritje	3,8	1/1
3	001691027	185	VL3 M12	vijak M12	zaščitno prekritje	4,3	1/1
3	001691028	185	VL3 SP.300	V-sponka 25-300 mm <sup>2</sup>	zaščitno prekritje	4,3	1/1

\* H - "Omega" kontakt (vklonpi k.s.tok 80 kA)

**Tabela dodatne opreme za izolirane varovalčne letve**

tip	šifra	opis	pakiranje [kos]
kontaktna sponka KS 00/5-10	001691040	priključek na zbiralke debeline 5-10 mm, velikost 00	1/3
kontaktna sponka KS 123/10	001692460	priključek na zbiralke debeline 10 mm, velikosti 1,2,3	1/1
zaščitno prekritje ZPL 123/10HA	001691045	primerno za velikosti 1,2,3	1/1
prekritje zbiralka PZ 00/185	001691046	za zbiralnični sistem 185 mm, širina 50 mm	1/1
prekritje zbiralk PZ 00/100	001691047	za zbiralnični sistem 100 mm, širina 50 mm	1/1
prekritje zbiralk PZ 123/185	001691048	za zbiralnični sistem 185 mm, širina 100 mm	1/1
podpora zbiralk POP 100/185	001691055	za zbiralnični sistem 100 mm in 185 mm	1/1
zaščitno prekritje POP podpore zbiralk ZP POP 100	001691056	za podporo zbiralk v primeru zbiralnega sistema 100mm	1/1
zaščitno prekritje POP podpore zbiralk ZP POP 185	001691057	za podporo zbiralk v primeru zbiralnega sistema 185mm	1/1

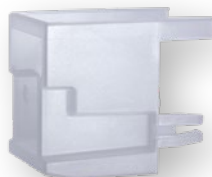


priključek na zbiralke

podpora zbiralk



prekritje zbiralk



zaščitno prekritje kontaktnih priključkov

**Kontaktna sponka**

Kontaktne sponke uporabljamo za doseganje neposrednega stika med vrstnimi sponkami na zbiralkah brez vrtanja.

**Zaščitni pokrov**

Predel za sponke in prekritja za sponke omogočajo sprednjo zaščitno pokrivanje predela za sponke, varnega pred vdori.

**Prekritje zbiralke, različica z vijaki**

Pokrovi z vijaki, širine 100 mm, se pritrdijo na zbiralke z M 12, z navoji ali čepi. Pokrovi z vijaki, širine 50 mm, se pritrdijo na zbiralke ali adapterje z M 8, z navoji.

**Podpora zbiralk**

Podpora zbiralk, 3-polna, se uporablja za pritrjevanje ploščatih paličnih nastavkov na razdaljah 100 mm in 185 mm.



## Izolirane varovalčne letve tip VL00 EK

### Opis

Izolirane letve VL00/100 EK so trolejni podstavki za NH varovalke in so zasnovane za montažo na 100mm zbiralni sistem (busbar). Z uporabo NH nožastih talilnih vložkov velikosti 000 in 00 izolirane letve ščitijo opremo pred preobremenitvami in kratkim stikom. Posebno oblikovan pokrov kontakta omogoča varno manipulacijo s talilnimi vložki (vstavljanje/izvlačenje) ob uporabi posebne ročke za varovalke.

### Uporaba

- transformatorskih postajah,
- razdelilnih omarah in stikalnih blokih,
- omarah za javno razsvetljavo,
- kabelskih razdelilnih omarah,
- industriji.

### Montaža

Letve se lahko namesti neposredno na 100mm zbiralni sistem, z uporabo prilagoditvenih adapterjev pa tudi na 185mm zbiralni sistem.

### Standardi

VL00/100 EK letve so v skladu z naslednjimi standardi:

- IEC 60947-1
- IEC 60947-3
- IEC 60269-1
- IEC 60269-2.

### Izolirane letve VL00/100 EK

tip	šifra	teža [g]	pakiranje [kos]
VL00/100 EK M8	001701600	0,95	1
VL00/100 EK BT00 10-70	001701601	0,95	1
VL00/100 EK OS00 6-50	001701602	0,94	1
VL00/100 EK P00 10-70	001701603	0,94	1
VL00/100 EK P002 50	001701605	0,96	1

\* VL00/100 EK so namenjene za neposredno montažo na 100mm zbiralni sistem

\*\* VL00/100 EK je z uporabo adapterja mogoče is namestiti na 185mm zbiralni sistem

\*\*\* za razpoložljiv nabor priključkov glej tabelo priključkov za SL00/100 EK in VL00/100 EK

\*\*\*\* Brezvičajna priključitev (ne da bi se v zbiralke naredile izvrtine) varovalčnih letev na zbiralke ni na voljo

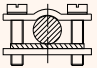
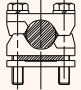
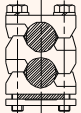
### Tabela priključkov za SL00/100 EK in VL00/100 EK

Risba priključka					
Tip	M8	BT00 10-70*	OS00 6-50	P00 10-70	P002 50
Priključni presek	70 mm <sup>2</sup>	10-70 mm <sup>2</sup> Al/Cu	(6-50) mm <sup>2</sup> Cu	(10-70) mm <sup>2</sup> Al/Cu	2x50 mm <sup>2</sup> Al/Cu
Vijak	M8x12	M6	2x(M5x14)	2x(M5x25)	2x(M5x40)
Moment pričvrstitve	12-15 Nm	4,5 Nm	2,6 Nm	4,5 Nm	4,5 Nm
Pakiranje	3	3	3	3	3

\* priključek tipa BT00 10-70 mora biti naročen skupaj z letvijo, kasnejša zamenjava ni mogoča



VL00/100 EK M8

Dodatno dobavljivi priključki za VL00/100 EK				
Tip	Šifra	Risba priključka	Primernost uporabe	Pakiranje [kos]
OS00 6-50	001701480	 Cu*	SL00/100 EK VL00/100 EK	set = 3
P00 10-70	001701481	 Al/Cu*	SL00/100 EK VL00/100 EK	set = 3
P002 50	001701467	 Al/Cu*	SL00/100 EK VL00/100 EK	set = 3

\* tip kabla za neposredno priključitev je prikazan ob risbi vsakega priključka  
\*\* zamenjave med navedenimi priključki so mogoče

Pripomočki za VL00/100 EK				
Tip	Šifra	Opis	Teža [kg/kos]	Pakiranje [kos]
PRS-SL/VL EK	001701470	Zaščitni pokrov za priključne kontakte	0,05	1
RA-1 100/185	001701471	Adapter za montažo na 185mm zbiralni sistem, enojni	0,25	1
RA-2 100/185	001701472	Adapter za montažo na 185mm zbiralni sistem, dvojni	0,60	1

\* PRS-SL/VL EK se uporabi kot dodatno zaščitno prekritje ob uporabi adapterja RA-... (glej risbo zadaj)  
\*\* enojni adapter RA-1 100/185 je potreben pri montaži ene izolirane letve VL00/100 EK na 185mm zbiralni sistem. Z uporabo dvojnega adapterja RA-2 100/185 je mogoče namestiti dve izolirani varovalčni letvi VL00/100 EK na 185mm zbiralni sistem istočasno.



RA-1 100/185

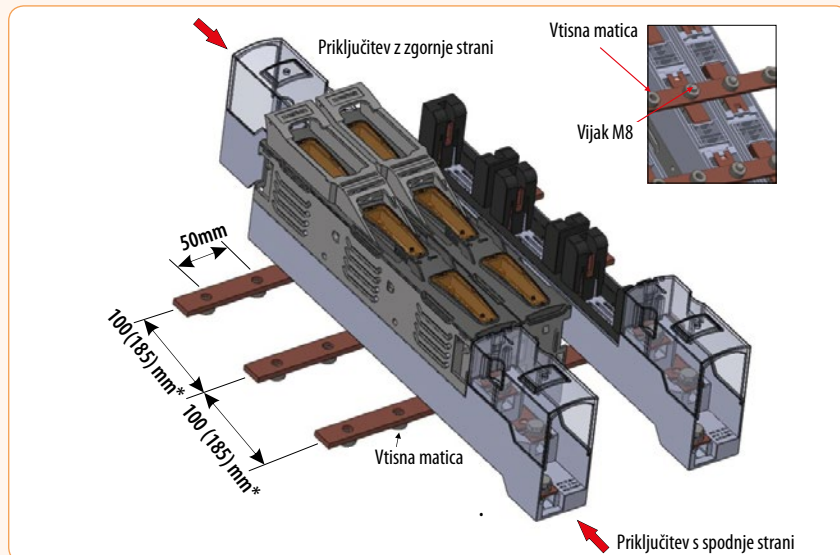


PRS-SL/VL EK



RA-2 100/185

**Primer:**



## NV stikalne letve

### NV stikalna letev velikosti 00,1,2,3

#### Značilnosti NV stikalnih letev

NV stikalne letve so 3-polna podnožja NV talilnih vložkov, namenjena montaži za zbiralnice. NV stikalna letev vsebuje tri 1-polne povezave v eni enoti. Vsak kontakt na posamezni fazi, je povezan s fazo na zbiralničnem sistemu. Ostali kontakti so opremljeni s kablenskimi priključki.

#### Uporaba:

NV stikalne letve se v glavnem uporabljajo za kablenske razvode in napajalne sisteme, transformatorske sisteme, kjer se vklaplajo v zahteve prenosa električne energije. Na voljo so izvedbe z naslednjimi nazivnimi : 160 A, 250 A, 400 A, 630 A. S stikalnimi letvami lahko vršimo stikalne manipulacije tudi pod obremenitvijo (nazivne vrednosti).

#### Način delovanja

NV stikalne letve se uporabljajo v kombinaciji z NV talilnimi vložki, ki ščitijo tokokrog proti preobremenitvam in kratkim stiki. Zgornji del NV stikalne letve s stopnjo izolacije IP3X, ima na voljo posebno testno odprtino, skozi katero lahko testiramo prisotnost napetostnega stanja po DIN VDE 0680, del 5 5.

#### Konstrukcija NV stikalnih letev

Izolirano nosilno telo je izdelano v enem kosu, material je poliester, ojačan s steklenimi vlakni. Posrebreni kontaktni sistem, opremljen s kositrnimi gasilnimi komorami, nam zagotavlja nizko izgubno moč, optimalne termične karakteristike in visoko stikalno zmogljivost. Kontaktni odvodni deli so namenjeni za kablenske priključke ali pa za prigradnjo naslednjega zbiralničnega sistema. Vsi deli, ki so pod napetostjo, so izolacijsko zaščiteni – pred dotikom – v skladu z BVG A2. Posebna oblika pokrova kontaktnega dela, nam zagotavlja varno vstavev in izvlek NV talilnih vložkov.

#### Opis:

NV stikalne letve se največ uporabljajo za vgradnjo v kablenske omarice in napajalne sisteme – v skladu z IEC/EN 61439-1. Na voljo so za velikosti talilnih vložkov od 00 do 3 in sicer tako z enopolnim kot trolpolnim vklopom.

#### Prednosti:

- zgornji ali spodnji kablenski priključek – po potrebi
- optimalna izvlečna sila
- direktna priključitev vodnikov pri izvedbi z V sponkami
- dvojna povezava letev SL omogoča st. manipulacije do 1250A.
- univerzalno prekritje

#### Glavne vrste NV stikalnih letvi – značilnosti:

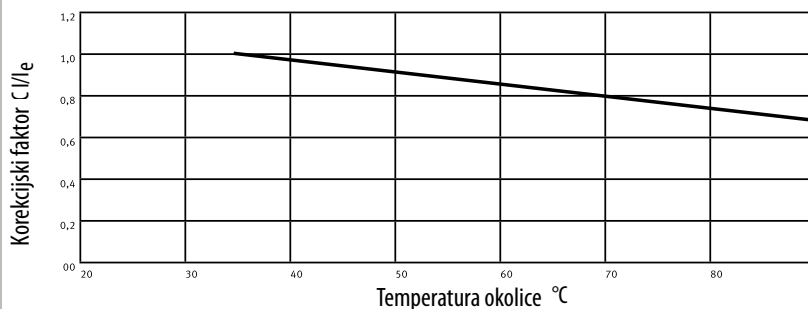
- V osnovi ločimo dve vrsti NV stikalnih letev:
  - za trolpolni vklop/izklop
  - za enopolni vklop/izklop

- prigradnja direktno na zbiralnični sistema
- izvedbe za povezavo zbiralničnih sistemov (po naročilu)

Vse NV stikalne letve so opremljene z novimi, sodobnimi Delta kontaktnimi sistemi, ki nam omogočajo optimalen pritisni kontakt s talilnim vložkom, zato so posledično izgubne moči in segrevanje na izjemno nizkem nivoju. Vse standardne NV stikalne letve, prikazane v katalogu, so namenjene za splošno uporabo.

Po željah kupca pa seveda naredimo in pripravimo ustrezne individualne konfiguracije – v takšnih primerih vas prosimo, da kontaktirate naše prodajne inženirje ali pa nas pokličete v tovarno.

Vpliv temperature na nazivni tok SL stikalne letve



Faktorji sočasnosti po IEC EN 61439-2:2012-06 tabela 101

Število tokokrogov	Faktor sočasnosti
2 & 3	0,9
4 & 5	0,8
6 ... 9	0,7
10 ≤	0,6

**Splošna tabela NV stikalnih letev – 1- polni vklop**

velikost letve	šifra	zbiralnični sistem	tip	priključki-opis	vklopna ročica	teža [kg]	pakiranje [kos]
00	001692010	185	SL00 1P M8	ploščati priključek-vijak M8	standardna	2,4	1/1
00	001692012	185	SL00 1P SP.95	V-sponka 10-95 mm <sup>2</sup>	standardna	2,4	1/1
1	001692110	185	SL1 1P M10	vijak M10	standardna	4,9	1/1
1	001695200	185	SL1H 1P M10*	vijak M10	standardna	4,9	1/1
1	001692111	185	SL1 1P SP.300	V-sponka 25-300 mm <sup>2</sup>	standardna	4,9	1/1
1	001695201	185	SL1H 1P SP.300*	V-sponka 25-300 mm <sup>2</sup>	standardna	4,9	1/1
1	001692112	185	SL1 1P SP.240	V-sponka 25-240 mm <sup>2</sup>	standardna	4,9	1/1
1	001695202	185	SL1H 1P SP.240*	V-sponka 25-240 mm <sup>2</sup>	standardna	4,9	1/1
2	001692210	185	SL2 1P M12	vijak M12	standardna	4,9	1/1
2	001695220	185	SL2H 1P M12*	vijak M12	standardna	4,9	1/1
2	001692211	185	SL2 1P SP.300	V-sponka 25-300 mm <sup>2</sup>	standardna	4,9	1/1
2	001695221	185	SL2H 1P SP.300*	V-sponka 25-300 mm <sup>2</sup>	standardna	4,9	1/1
2	001692212	185	SL2 1P SP.240	V-sponka 25-240 mm <sup>2</sup>	standardna	4,9	1/1
2	001695222	185	SL2H 1P SP.240*	V-sponka 25-240 mm <sup>2</sup>	standardna	4,9	1/1
3	001692310	185	SL3 1P M12	vijak M12	standardna	5,6	1/1
3	001692311	185	SL3 1P SP.300	V-sponka 25-300 mm <sup>2</sup>	standardna	5,6	1/1
3	001692312	185	SL3 1P SP.240	V-sponka 25-240 mm <sup>2</sup>	standardna	5,6	1/1

\* H - "Omega" kontakt (vklopni k.s.tok 80 kA)

**Splošna tabela NV stikalnih letev – 3- polni vklop**

velikost letve	šifra	zbiralnični sistem	tip	priključki-opis	teža [kg]	pakiranje [kos]
00	001692034	100	SL00/100 3P M8-2	ploščati priključek-vijak M8	1	1/1
00	001692035	100	SL00/100 3P SP.70-2	V-sponka 10-70 mm <sup>2</sup>	1	1/1
00	001692032	185	SL00 3P M8	ploščati priključek-vijak M8	2,4	1/1
00	001692033	185	SL00 3P SP.95	V-sponka 10-95 mm <sup>2</sup>	2,4	1/1
1	001692130	185	SL1 3P M10	vijak M10	4,9	1/1
1	001695210	185	SL1H 3P M10 *	vijak M10	4,9	1/1
1	001692131	185	SL1 3P SP.300	V-sponka 25-300 mm <sup>2</sup>	4,9	1/1
1	001695211	185	SL1H 3P SP.300*	V-sponka 25-300 mm <sup>2</sup>	4,9	1/1
1	001692132	185	SL1 3P SP.240	V-sponka 25-240 mm <sup>2</sup>	4,9	1/1
1	001695212	185	SL1H 3P SP.240*	V-sponka 25-240 mm <sup>2</sup>	4,9	1/1
2	001692000	185	SL2 3P SP.300	V-sponka 25-300 mm <sup>2</sup>	4,9	1/1
2	001695231	185	SL2H 3P SP.300*	V-sponka 25-300 mm <sup>2</sup>	4,9	1/1
2	001692230	185	SL2 3P M12	vijak M12	4,9	1/1
2	001695230	185	SL2H 3P M12*	vijak M12	4,9	1/1
2	001692231	185	SL2 3P SP.240	V-sponka 25-240 mm <sup>2</sup>	4,9	1/1
2	001695232	185	SL2H 3P SP.240*	V-sponka 25-240 mm <sup>2</sup>	4,9	1/1
3	001692330	185	SL3 3P M12	vijak M12	5,6	1/1
3	001692331	185	SL3 3P SP.300	V-sponka 25-300 mm <sup>2</sup>	5,6	1/1
3	001692332	185	SL3 3P SP.240	V-sponka 25-240 mm <sup>2</sup>	5,6	1/1

\* H - "Omega" kontakt (vklopni k.s.tok 80 kA)



## NV stikalne letve

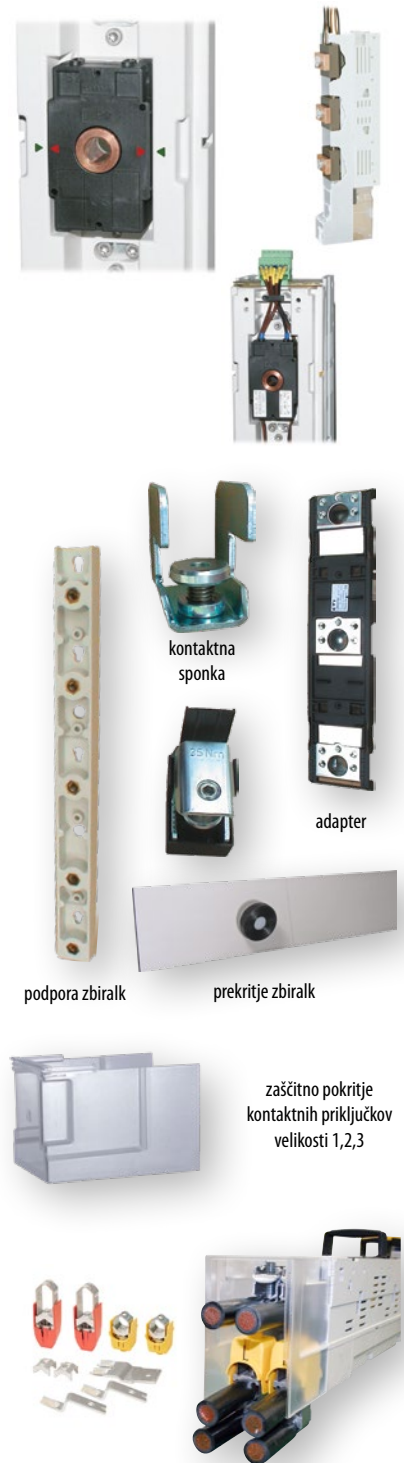
### NV stikalne letve s tokovnimi transformatorji

velikost letve	šifra	zbiralnični sistem	tip	priključki-opis	tokovni transformator	teža [kg]	pakiranje [kos]
00	001693000	100	SL00/100 3P M8 150/5 Kl.1	ploščati priključek, M8	150/5 razred 1	1,7	1/1
1	001693010	185	SL1 3P M10 250/5 Kl.1	vijak M10	250/5 razred 1	3,1	1/1
2	001693020	185	SL2 3P M12 400/5 Kl.1	vijak M12	400/5 razred 1	4,6	1/1
3	001693030	185	SL3 3P M12 600/5 Kl.1	vijak M12	600/5 razred 1	4,6	1/1
00	001693040	100	SL00/100 3P SP.70 150/5 Kl.1	V-sponka 10-70mm <sup>2</sup>	150/5 razred 1	1,7	1/1
1	001693050	185	SL1 3P SP.300 250/5 Kl.1	V-sponka 25-300mm <sup>2</sup>	250/5 razred 1	3,1	1/1
2	001693060	185	SL2 3P SP.300 400/5 Kl.1	V-sponka 25-300mm <sup>2</sup>	400/5 razred 1	4,6	1/1
3	001693070	185	SL3 3P SP.300 600/5 Kl.1	V-sponka 25-300mm <sup>2</sup>	600/5 razred 1	4,6	1/1

### Tabela dodatne opreme za NV stikalne letve

tip	šifra	opis	pakiranje [kos]
kontaktna sponka KS 00/5-10	001691040	priključek na zbiralke debeline 5-10mm	3
kontaktna sponka KS 123/10	001692460	za velikost 1,2,3	1/1
dvojni adapter DA 185/185 42	001692411	za sistem 185 mm višina 42 mm	1/1
dvojni adapter DA 185/100 52	001692412	za sistem 185/100mm, višina 52 mm, za 2xSL00	1/1
zaščitno prekritje ZP 00 HA BOTTOM	001692420	velikost letve 00; used when cable connects from the bottom	1/1
zaščitno prekritje ZP 00 HA TOP	001692424	velikost letve 00; used when cable connects from the top	1/1
zaščitno prekritje ZP 123/10HA	001692421	za velikost 1,2,3; universal - for top / bottom cable connections	1/1
prekritje zbiralk PZ 00/185	001691046	montažni navoj M8	1/1
prekritje zbiralk PZ 00/100	001691047	montažni navoj M8	1/1
prekritje zbiralk PZ 123/185	001691048	montažni navoj M12	1/1
napisna ploščica NP 123	001692431	za velikost 1,2,3	1/1
podpora zbiralk POP 100/185	001691055	za zbiralnični sistem 100 mm in 185 mm	1/1
odvodni priključek OP L	001692440	za velikost 1,2,3	1/1
dvojni povezovalnik 3x2 (6)*	001692450	za velikost 1,2,3	1/1
dvojno zaščitno pokritje 3x2/10HA*	001692422	za velikost 1,2,3	1/1
dvojne povezave sponk VS3/1250*	001692423	za velikost 1,2,3	1/1
mikro stikalo MST SL00/100 3p	001691050	odprt/zaprto položaj SL	1/1
mikro stikalo MST SL00 3p	001691051	odprt/zaprto položaj SL	1/1
mikro stikalo MST SL123 3p	001691052	odprt/zaprto položaj SL	1/1
zaščitno prekritje POP podpore zbiralk ZP POP 100	001691056	za podporo zbiralk v primeru zbiralnega sistema 100mm	1/1
zaščitno prekritje POP podpore zbiralk ZP POP 185	001691057	za podporo zbiralk v primeru zbiralnega sistema 185mm	1/1
SP SL123 M/2x95-150	001692452	Retrofit kit for 2 conductors	1/1
SP SL123 M/2x240	001692453	Retrofit kit for 2 conductors	1/1
SP SL123 V/2x95-150	001692454	Retrofit kit for 2 conductors	1/1
SP SL123 V/2x150-240	001692455	Retrofit kit for 2 conductors	1/1

\* pribor za sestavo: SL 1250 A (paralelno spojeni dve letvi)



#### KONTAKTNE SPONKE KS

Kontaktne sponke KS služijo enostavnejši montaži stikalnih letev na zbiralnični sistem - v tem primeru zbiralnice ne potrebujejo navojnih izvrtin.

#### PREKRITJE ZBIRALK PZ

Namenjeno je zaščititi pred neposrednim dotikom delov pod napetostjo - zbiralnic. Prekritja širine 100 mm so pritrjena na zbiralke z vijakom M12, prekritja širine 50 mm pa z vijaki M8.

#### ZAŠČITNO PREKRITJE ZP

Namenjeno je dodatni zaščiti - prekritja priključnih sponk in se uporablja v primeru priključitve neizoliranih kabelskih čevljev na priključke stikalne letve.

#### PODPORA ZBIRALK PP

To je izolirana podpora zbiralk, ki se lahko uporabi za oba sistema, tako 100 mm kot 185 mm.

#### ODVODNI PRIKLJUČEK OP L

Omogoča izvedbo začasnega kabelskega priključka preko tega elementa s kontaktne noža NV talilnega vložka v SL. Ta začasni odcep je zavarovan s talilnim vložkom NV 00C nameščenim v OP L.

#### DVOJNI POVEZOVALNIK DP 3X2 (6)

Služi mehanski povezavi ročic dveh stikalnih letev, ki se spajata paralelno v eno stikalo.

#### DVOJNO ZAŠČITNO PREKRITJE

Služi prekritju priključnih sponk v primeru paralelnega spajanja dveh stikalnih letev v eno stikalo.

#### DVOJNA POVEZAVA SPONK

Namenjena je paralelnemu spajanju odvodnih sponk dveh paralelno vezanih stikalnih letev v eno stikalo.

## Stikalne letve SL00 EK

### Opis

Stikalne letve SL00/100 EK so stikalne naprave, ki odklapljajo vse tri pole naenkrat in so sposobne vklapljeti in izklapljeti tokokroge pod obremenitvijo, ki zavisi od napetosti in kategorije izklopa. Glavni namen SL00/100 EK stikalnih letev je vgradnja NH nožastih talilnih vložkov velikosti 000 in 00 ter zaščita opreme v tokokrogih pred škodljivimi učinki kratkega stika in preobremenitev.

### Uporaba

Stikalne letve so primerne za uporabo v:

- transformatorskih postajah,
- razdelilnih omarah in stikalnih blokih,
- omarah za javno razsvetljava,
- kabelskih razdelilnih omarah,
- industriji.

### Montaža

Letve se lahko namesti neposredno na 100mm zbiralni sistem, z uporabo prilagoditvenih adapterjev pa tudi na 185mm zbiralni sistem

### Standardi

SL00/100 EK so v skladu z naslednjimi standardi:

- IEC 60947-1
- IEC 60947-3
- IEC 60269-1
- IEC 60269-2



SL00/100 EK

### Stikalne letve SL00/100 EK, 100mm, tropolno izklapljanje

Tip	Šifra	Teža [g]	Pakiranje [kos]
SL00/100 EK 3p M8	001701500	1,20	1
SL00/100 EK 3p BT00 10-70	001701501	1,20	1
SL00/100 EK 3p OS00 6-50	001701502	1,10	1
SL00/100 EK 3p P00 10-70	001701503	1,10	1
SL00/100 EK 3p P002 50	001701505	1,30	1

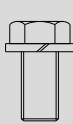

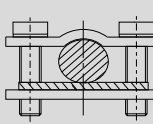
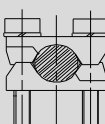
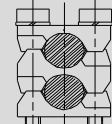
\* SL00/100 EK so namenjene za neposredno montažo na 100mm zbiralni sistem

\*\* SL00/100 EK je z uporabo adapterja mogoče is namestiti na 185mm zbiralni sistem

\*\*\* za razpoložljiv nabor priključkov glej tabelo priključkov za SL00/100 EK in VL00/100 EK

\*\*\*\* Brezvičajna priključitev (ne da bi se v zbiralke naredile izvrtine) varovalčnih letev na zbiralke ni na voljo

### Tabela priključkov za SL00/100 EK in VL00/100 EK

Risba priključka					
Tip	M8	BT00 10-70*	OS00 6-50	P00 10-70	P002 50
Priključni presek	70 mm <sup>2</sup>	10-70 mm <sup>2</sup> Al/Cu	(6-50) mm <sup>2</sup> Cu	(10-70) mm <sup>2</sup> Al/Cu	2x50 mm <sup>2</sup> Al/Cu
Vijak	M8x12	M6	2x(M5x14)	2x(M5x25)	2x(M5x40)
Moment pričvrstitve	12-15 Nm	4,5 Nm	2,6 Nm	4,5 Nm	4,5 Nm
Pakiranje	3	3	3	3	3

\* priključek tipa BT00 10-70 mora biti naročen skupaj z letvijo, kasnejša zamenjava ni mogoča

## NV stikalne letve

### Dodatno dobavljivi priključki za SL00/100 EK

Tip	Šifra	Risba priključka	Primernost uporabe	Pakiranje [kos]
OS00 6-50	001701211	Cu*	SL00/100 EK VL00/100 EK	set = 3
P00 10-70	001701213	Al/Cu*	SL00/100 EK VL00/100 EK	set = 3
P002 50	001701467	Al/Cu*	SL00/100 EK VL00/100 EK	set = 3

\* tip kabla za neposredno priključitev je prikazan ob risbi vsakega priključka

\*\* zamenjave med navedenimi priključki so mogoče

### Pripomočki za SL00/100 EK

Tip	Šifra	Opis	Teža [kg/pc]	Pakiranje [kos]
PRS-SL/VL EK	001701470	Protection cover for connection terminals	0,05	1
RA-1 100/185	001701471	Mounting adapter for 185mm busbar, single	0,25	1
RA-2 100/185	001701472	Mounting adapter for 185mm busbar, double	0,60	1

\* PRS-SL/VL EK se uporabi kot dodatno zaščitno prekritje ob uporabi adapterja RA-... (glej risbo zadaj)

\*\* enojni adapter RA-1 100/185 je potreben pri montaži ene stikalne letve SL00/100 EK na 185mm zbiralni sistem.

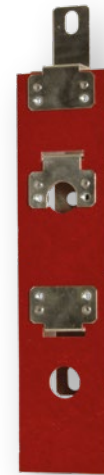
Z uporabo dvojnega adapterja RA-2 100/185 je mogoče namestiti dve stikalni letvi SL00/100 EK na 185mm zbiralni sistem istočasno.



RA-1 100/185

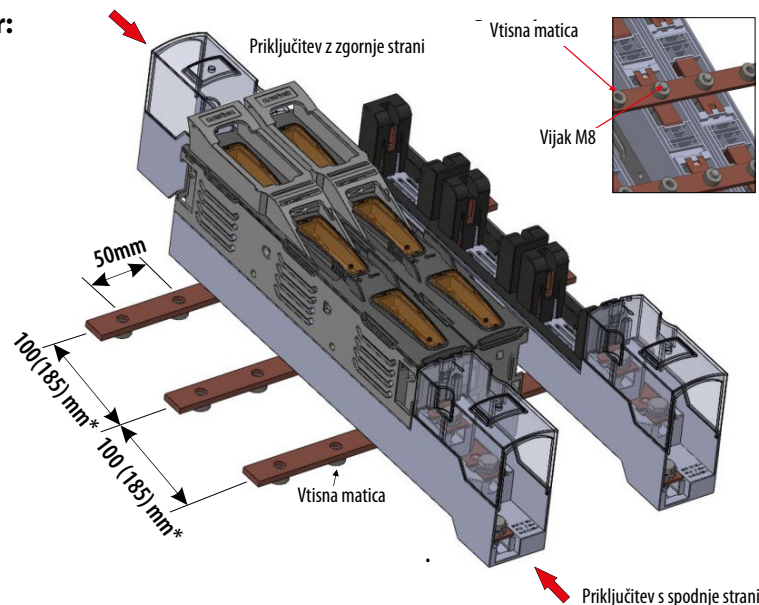


PRS-SL/VL EK



RA-2 100/185

### Primer:



## NV varovalčni ločilniki

### NV horizontalni varovalčni ločilniki KVL

#### Enotno prekritje - Fronta

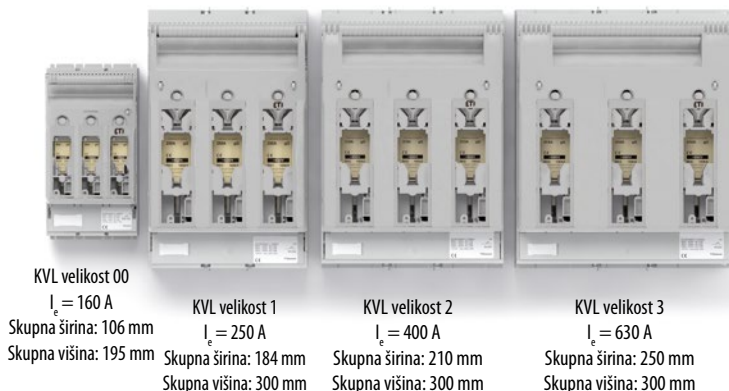
KVL - horizontalni varovalčni ločilniki različnih velikosti se lahko med seboj povezujejo in tvorijo enotno prekritje. Nova družina KVL vsebuje štiri nastavitve nosilcev prekritij 32, 60, 70 in 90 mm nad zgornjo zbiralko. KVL horizontalni varovalčni ločilniki so primerni za montažo na montažne plošče, DIN letve in na zbiralne sisteme (glej poglavje ETIBUSBAR).

- v ponudbi so 1-polna, 2-polna, 3-polna in 4-polna izvedba ločilnika
- štiri velikosti ohišja: velikost 00, 1, 2 in velikost 3
- možna vgradnja NV / NH nožastih talilnih vložkov velikosti 000, 00, 1, 2, 3

#### Montaža na montažne plošče in DIN letve

KVL - horizontalni varovalčni ločilniki imajo več lukenj za vgradnjo in večjo prilagodljivost.

KVL-00 in KVL-1 se lahko montirajo na dve paralelni DIN-letvi.



KVL velikost 00  
 $I_e = 160 \text{ A}$   
Skupna širina: 106 mm  
Skupna višina: 195 mm

KVL velikost 1  
 $I_e = 250 \text{ A}$   
Skupna širina: 184 mm  
Skupna višina: 300 mm

KVL velikost 2  
 $I_e = 400 \text{ A}$   
Skupna širina: 210 mm  
Skupna višina: 300 mm

KVL velikost 3  
 $I_e = 630 \text{ A}$   
Skupna širina: 250 mm  
Skupna višina: 300 mm

#### Praktične prednosti



##### Enostavno merjenje napetosti

- enostaven dostop s preizkuševalcem napetosti;
- okno prekritja je premično;
- stopnja zaščite IP 2XC v normalnih pogojih delovanja



##### Naprava za zaklepanje

- ključavnica z maks. premerom 6 mm;
- prepreči nepooblaščen uporabo;
- možnost uporabe pri vseh velikostih ohišja ločilnika

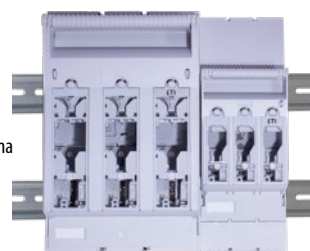
##### Enostavnost odložitve pokrova v vzdrževalnem načinu

- varna odložitve-odstranitev pokrova
- Zaprtje pokrova pomotoma ni mogoče t.i. "park pozicija"



##### Montaža na DIN letve

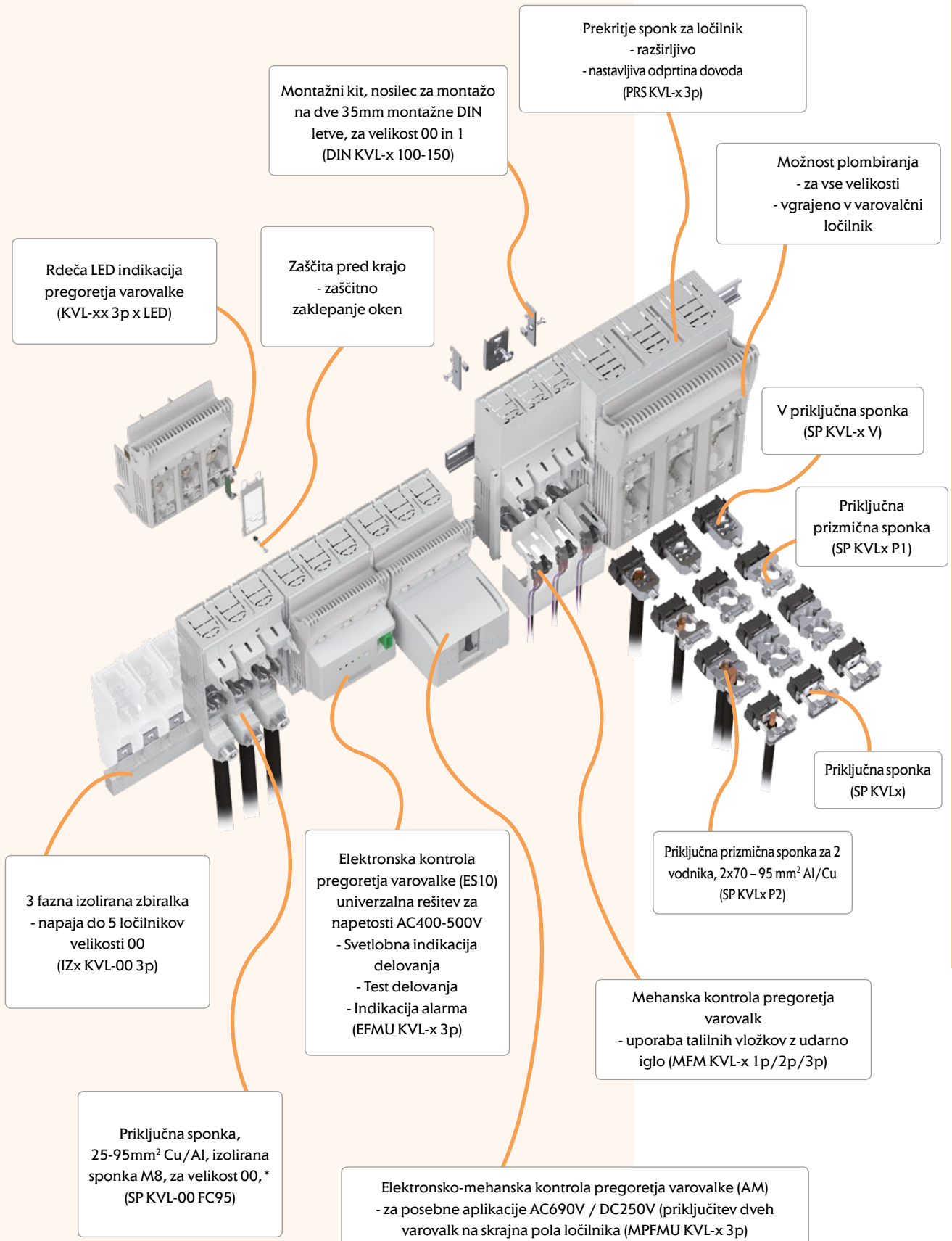
- skrajša se čas vgradnje
- KVL-00 in KVL-1 se lahko vgradi na TH DIN letve

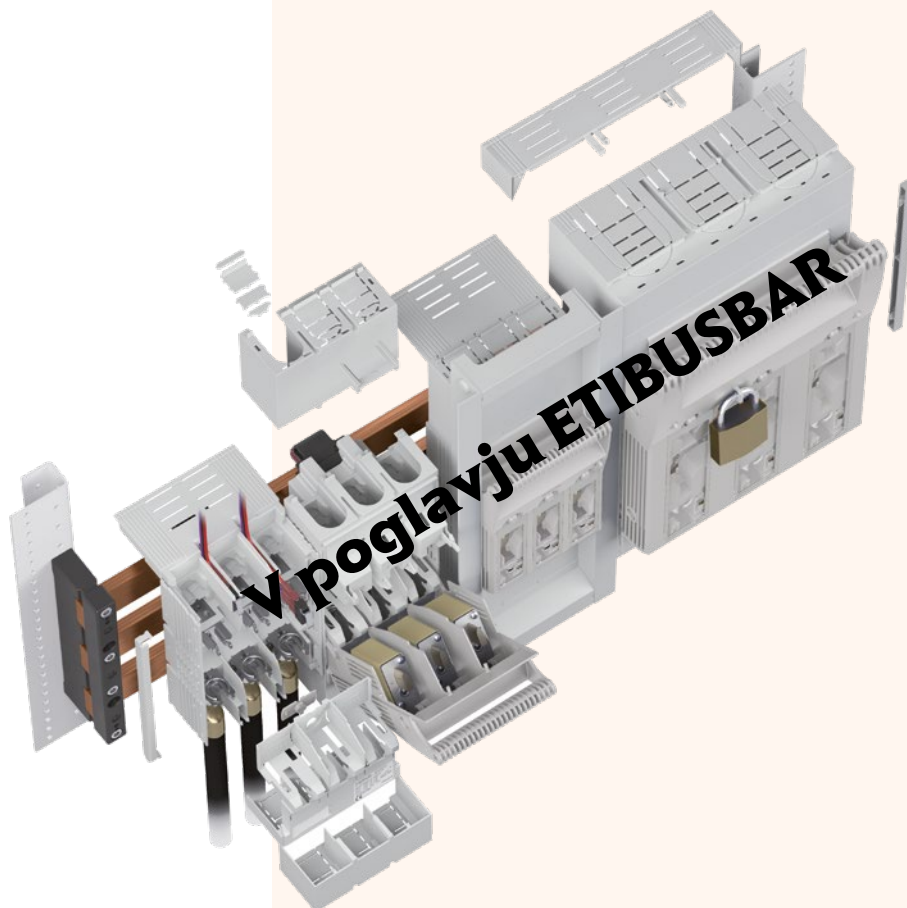


**Nova generacija**



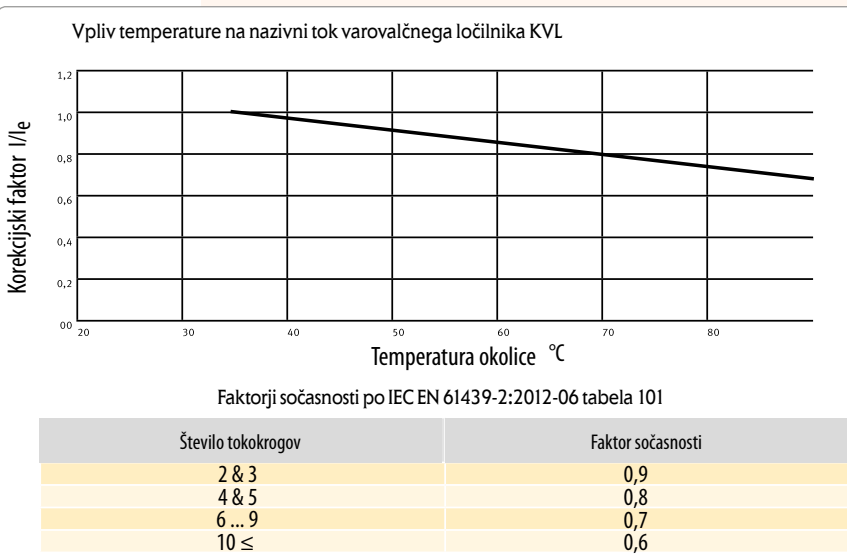
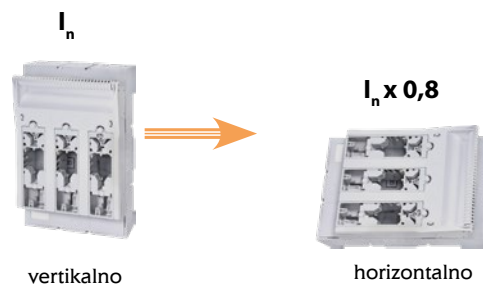
## Prednosti





V poglavju ETIBUSBAR

Varovalni ločilniki so zasnovani tako, da lahko obratujejo v obeh položajih vodoravno in navpično. V večini primerov se uporablja navpičen položaj montaže saj je odvajanje toplote v takšnem položaju mnogo boljše. Pri namestiti v vodoravni položaj je potrebno vzeti v obzir ustrezno zmanjšanje dovoljene obremenitve, kar upoštevamo z ustreznim faktorjem (derating factor).



## NV varovalčni ločilniki

### 3-polni, za montažno ploščo

za velikost	šifra	tip	teža [kg]	pakiranje [kos]
00	001690870	KVL-00 3p M8-M8	0,63	1
	001690871	KVL-00 3p BC95-BC95	0,67	1
1	001690872	KVL-1 3p M10-M10	2,03	1
2	001690873	KVL-2 3p M10-M10	3,42	1
3	001690874	KVL-3 3p M10-M10	3,95	1
4a	001692620	HVL4a 3P M16 1250	15,7	1
4a	001692630	HVL4a 3P 2xM12 1600	15,7	1

### 3-polni, za montažno ploščo, LED indikacija pregoretega varovalke

za velikost	šifra	tip	teža [kg]	pakiranje [kos]
00	001690880	KVL-00 3p M8-M8 LED	0,66	1
	001690881	KVL-00 3p BC95-BC95 LED	0,7	1
1	001690882	KVL-1 3p M10-M10 LED	2,06	1
2	001690883	KVL-2 3p M10-M10 LED	3,45	1
3	001690884	KVL-3 3p M10-M10 LED	3,92	1

! Samo za 400 V AC  
! Ne za DC

### 1-polni, za montažno ploščo

za velikost	šifra	tip	teža [kg]	pakiranje [kos]
00	001690890	KVL-00 1p M8-M8	0,31	2
1	001690891	KVL-1 1p M10-M10	0,93	1
2-3	001690892	KVL-3 1p M10-M10	1,57	1
4a	001692498	HVL4a 1P M16 1250A	5,3	1
4a	001692499	HVL4a 1P 2xM12 1600A	5,3	1

### 2-polni, za montažno ploščo

za velikost	šifra	tip	teža [kg]	pakiranje [kos]
00	001690895	KVL-00 2p M8-M8	0,72	1
1	001690896	KVL-1 2p M10-M10	1,88	1
2-3	001690897	KVL-3 2p M10-M10	3,19	1

### 4-polni, za montažno ploščo

za velikost	šifra	tip	teža [kg]	pakiranje [kos]
00	001690900	KVL-00 4p M8-M8	1,19	1
1	001690901	KVL-1 4p M10-M10	2,91	1
2-3	001690902	KVL-3 4p M10-M10	5,76	1



BC95-BC95





Pribor za KVL			
tip	šifra	opis	pakiranje min. naročilo [kos]
SP KVL00	001692701	Priključna sponka, 1,5 – 50 mm <sup>2</sup> Cu	3
SP KVL1	001692702	Priključna sponka, 25– 150 mm <sup>2</sup> Cu	3
SP KVL2	001692703	Priključna sponka, 25– 240 mm <sup>2</sup> Cu	3
SP KVL3	001692704	Priključna sponka, 11x21 mm <sup>2</sup> Cu	3
SP KVL00 P1	001692760	Priključna sponka prizmična, 10 – 70 mm <sup>2</sup> Al/Cu	3
SP KVL1 P1	001692761	Priključna sponka prizmična, 70 – 150 mm <sup>2</sup> Al/Cu	3
SP KVL2 P1	001692762	Priključna sponka prizmična, 120 – 240 mm <sup>2</sup> Al/Cu	3
SP KVL3 P1	001692763	Priključna sponka prizmična, 120 – 300 mm <sup>2</sup> Al/Cu	3
SP KVL1 P2	001692764	Priključna prizmična sponka za 2 vodnika, 2x70 – 95 mm <sup>2</sup> Al/Cu	3
SP KVL2 P2	001692765	Priključna prizmična sponka za 2 vodnika, 2x120 – 150 mm <sup>2</sup> Al/Cu	3
SP KVL3 P2	001692766	Priključna prizmična sponka za 2 vodnika, 2x120 – 240 mm <sup>2</sup> Al/Cu	3
SP HVL 4a D2	001692767	Priključna sponka direktna za 2 vodnika, 2x120– 300 mm <sup>2</sup> Al/Cu	1
SP HVL 4a D3	001692768	Priključna sponka direktna za 3 vodnike, 3x95 – 150 mm <sup>2</sup> Al/Cu	1
SP HVL 4a D4	001692769	Priključna sponka direktna za 4 vodnike, 4x95 – 150 mm <sup>2</sup> Al/Cu	1
SP KVL-1 V	001690940	V priključna sponka, 35-150mm <sup>2</sup> Al/Cu	3
SP KVL-23 V	001690941	V priključna sponka, 95-300mm <sup>2</sup> Al/Cu	3
SP KVL-00 FC95	001690942	Zunanja priključna sponka, 25-95mm <sup>2</sup> Cu/Al, izolirana sponka M8,*	3
MTB KVL00 2x25/1x16/M8	001690978	Terminal block with multiple wire connections	3
MTB KVL00 4x10/M8	001690979	Terminal block with multiple wire connections	3
I22 KVL-00 3p	001690943	Izolirana zbiralka, 2 x 3poli KVL-00 50mm <sup>2</sup>	5
I23 KVL-00 3p	001690944	Izolirana zbiralka, 3 x 3poli KVL-00 50mm <sup>2</sup>	5
I24 KVL-00 3p	001690945	Izolirana zbiralka, 4 x 3poli KVL-00 50mm <sup>2</sup>	3
I25 KVL-00 3p	001690946	Izolirana zbiralka, 5 x 3poli KVL-00 50mm <sup>2</sup>	3
MST KVL-00 1p	001690947	Mikro stikalo za indikacijo odprtja ločilnika, 1-p, velikost 00, **	1
MST KVL-00 3p	001690948	Mikro stikalo za indikacijo odprtja ločilnika, 3-p, velikost 00, **	1
MST KVL-123 1p/2p/3p	001690949	Mikro stikalo za indikacijo odprtja ločilnika, velikost 1, 2, 3, 1p/2p/3p pol, **	1
MST 4a 1p+3p	001692714	Mikro stikalo za indikacijo odprtja ločilnika in kontrola pregoretega varovalk	1
MFM KVL-00 1p/2p/3p	001690950	Mehanska kontrola pregoretega varovalk, velikost 00, 1p/2p/3p pol, **	3
MFM KVL-123 1p/2p/3p	001690951	Mehanska kontrola pregoretega varovalk, velikost 1, 2, 3, 1p/2p/3p pol, ** ,***	3
PRS KVL-00 3p L	001690952	Prekritje sponk za ločilnik, 3-p, nastavljivo odprtje, Dolžina 66mm, velikost 00	2
PRS KVL-00 3p S	001690953	Prekritje sponk za ločilnik, 3-p, nastavljivo odprtje, Dolžina 36mm, velikost 00	2
PRS KVL-1 3p	001690954	Prekritje sponk za ločilnik, 3-p, nastavljivo odprtje, Dolžina 42mm, velikost 1	2
PRS KVL-2 3p	001690955	Prekritje sponk za ločilnik, 3-p, nastavljivo odprtje, Dolžina 42mm, velikost 2	2
PRS KVL-3 3p	001690956	Prekritje sponk za ločilnik, 3-p, nastavljivo odprtje, Dolžina 42mm, velikost 3	2
PRS KVL-00 1p L	001690957	Prekritje sponk za ločilnik, 1-pole, nastavljivo odprtje, Dolžina 66mm, velikost 00	2
PRS KVL-00 1p S	001690958	Prekritje sponk za ločilnik, 1-pole, nastavljivo odprtje, Dolžina 36mm, velikost 00	2
PRS KVL-1 1p	001690959	Prekritje sponk za ločilnik, 1-pole, nastavljivo odprtje, Dolžina 42mm, velikost 1	2
PRS KVL-3 1p	001690960	Prekritje sponk za ločilnik, 1-pole, nastavljivo odprtje, Dolžina 42mm, velikost 3	2
DIN KVL-00 100-150	001690964	Montažni kit, Nosilec za montažo na dve DIN letvi, velikost 00	3
DIN KVL-1 100-150	001690965	Montažni kit, Nosilec za montažo na dve DIN letvi, velikost 1	3
EFMU KVL-00 3p	001690966	Elektronska kontrola pregoretega varovalke, 3-p, velikost 00, ****	1
EFMU KVL-1 3p	001690967	Elektronska kontrola pregoretega varovalke, 3-p, velikost 1, ****	1
EFMU KVL-2 3p	001690968	Elektronska kontrola pregoretega varovalke, 3-p, velikost 2, ****	1
EFMU KVL-3 3p	001690969	Elektronska kontrola pregoretega varovalke, 3-p, velikost 3, ****	1
MPF MU KVL-00 3p	001690974	Elektronsko-mehanska kontrola pregoretega varovalke (AM), 3-p, velikost 00, ****	1
MPF MU KVL-1 3p	001690975	Elektronsko-mehanska kontrola pregoretega varovalke (AM), 3-p, velikost 1, ****	1
MPF MU KVL-2 3p	001690976	Elektronsko-mehanska kontrola pregoretega varovalke (AM), 3-p, velikost 2, ****	1
MPF MU KVL-3 3p	001690977	Elektronsko-mehanska kontrola pregoretega varovalke (AM), 3-p, velikost 3, ****	1
CK KVL-00 2p/4p	001690970	Povezovalni kit 2p in 4p, sestavi se 2p in 4p varovalčni ločilnik, velikost 00	1
CK KVL-123 2p/4p	001690971	Povezovalni kit 2p in 4p, sestavi se 2p in 4p varovalčni ločilnik, velikost 1, 2, 3	1
LP KVL-00123	001690972	Dodatek za zaklep ločilnika s ključavnico, max. premer 6mm, velikost 00, 1, 2, 3	10
IC KVL-00123	001690973	Dodatek za zaklep prekritja kontaktov z orodjem (izvijščem), velikost 00, 1, 2, 3	10

\* V sponka, AC690V/DC1000V-250A

\*\* 1 Preklopno stikalo, AC250V, 10A/3A (ohmsko/ind.)

\*\*\* Samo v kombinaciji z varovalkami z indikatorjem z udarno iglo; ne v kombinaciji z V sponko ali priključno sponko prizmično za 2 vodnika

\*\*\*\* Za pravilno delovanje morajo imeti varovalke el. prevodne roglje

! Ostale slike pribora glej ETIBUSBAR

## NV varovalčni ločilniki tip HVL EK velikosti 000 in 00

### Opis

Horizontalni varovalčni ločilnik tipa HVL EK je nizkonapetostni aparat, ki omogoča varnostno vkapljanje in izklapljanje tokokrogov odvisno od napetosti in kategorije uporabe. Glavni namen HVL EK horizontalnih varovalčnih ločilnikov je vgradnja NH nožastih talilnih vložkov velikosti 000 in 00 ter zaščita opreme v tokokrogih pred škodljivimi učinki kratkega stika in preobremenitev. V kolikor se namesto NH talilnih vložkov vgradijo kratkospojne ločilke takrat ima aparat ločilno funkcijo in v odprtem položaju ustreza vsem predpisanim zahtevam.

### Področje uporabe in lastnosti

NV horizontalni varovalčni ločilniki so namenjeni za uporabo v številnih primerih, ki zahtevajo ločilno funkcijo. Primerni so za zahtevna področja uporabe v zunanjih elektro razvodnih omarah in javni razsvetljavi, za varovanje kabelskih odceпов v industrijskih aplikacijah in za ločilna mesta distribucijskih merilnih omar.

Program HVL EK horizontalnih varovalčnih ločilnikov obsega velikosti ohišij 000 in 00 in je namenjen za montažo na montažne plošče, DIN letve in 60 mm zbiralnične sisteme. V standardni ponudbi so 1-polna, 3-polna in 4-polna izvedba. V ponudbi je širok nabor različnih priključkov za kable kar omogoča veliko prilagodljivost pri uporabi. Ločilniki HVL EK ustrezajo zahtevam naslednjih standardov:

IEC 60947-1,  
IEC 60947-3,  
IEC 60269-1,  
IEC 60269-2-1

V ločilnikih tipa HVL EK 000 se lahko uporabijo nožasti talilni vložki tipa NH 00C, v ločilnikih HVL EK 00 pa se lahko uporabijo nožasti talilni vložki tipa NH 00 in NH 00C. Dodatna opozorila in pojasnila de nahajajo v tehničnem delu kataloga.

### 3-polni varovalčni ločilnik HVL EK 000

tip	šifra	teža [kg/pc]	pakiranje [kos]
HVL EK 000 3p M8	001701000	0,58	1
HVL EK 000 3p OS00 6-16	001701001	0,52	1
HVL EK 000 3p OS00 25-50	001701002	0,58	1
HVL EK 000 3p P00 10-35	001701003	0,62	1
HVL EK 000 3p P00 50-70	001701004	0,63	1
HVL EK 000 3p P002 10-16	001701005	0,66	1
HVL EK 000 3p P002 25-35	001701006	0,67	1

\* ti ločilniki so pripravljeni za montažo na montažno ploščo ali na 35 mm montažno letev

\*\* za opis priključkov glej tabelo priključkov za varovalčni ločilnik HVL EK 000

\*\*\* Podan tip priključka za ločilnik pomeni enak priključek na obeh straneh ločilnika.

\*\*\*\* različne kombinacije priključkov na obeh straneh ločilnika se dosežejo s priključnimi sponkami, ki se na razpolago kot pripomočki

\*\*\*\*\* najvišja priključna sponka, ki se lahko namesti na zgornjo stran, je P002 25-35, na spodnji strani pa P002 50



### 1-polni varovalčni ločilnik HVL EK 000

tip	šifra	teža [kg/pc]	pakiranje [kos]
HVL EK 000 1p M8	001701400	0,23	3
HVL EK 000 1p OS00 6-16	001701401	0,22	3
HVL EK 000 1p OS00 25-50	001701402	0,22	3
HVL EK 000 1p P00 10-35	001701403	0,24	3
HVL EK 000 1p P00 50-70	001701404	0,24	3
HVL EK 000 1p P002 10-16	001701405	0,25	3
HVL EK 000 1p P002 25-35	001701406	0,25	3

\* ti ločilniki so pripravljeni za montažo na montažno ploščo ali na 35 mm montažno letev

\*\* za opis priključkov glej tabelo priključkov za varovalčni ločilnik HVL EK 000

\*\*\* iz dveh enopolnih lahko sestavimo dvopolno izvedbo

\*\*\*\* najvišja priključna sponka, ki se lahko namesti na zgornjo stran, je P002 25-35, na spodnji strani pa P002 50




**4-polni varovalni ločilnik HVL EK 000**

tip	šifra	teža [kg/pc]	pakiranje [kos]
HVL EK 000 4p M8	001701420	0,82	1

- \* ti ločilniki so pripravljene za montažo na montažno ploščo ali na 35 mm montažno letev
- \*\* za opis priključkov glej tabelo priključkov za varovalni ločilnik HVL EK 000
- \*\*\* izklapljanje neutralnega pola (N) je istočasno kot odklapanje faznih polov
- \*\*\*\* najvišja priključna sponka, ki se lahko namesti na zgornjo stran, je P002 25-35, na spodnji strani pa P002 50


**3-polni varovalni ločilnik HVL-B EK 000 (5-10mm Busbar)**

tip	šifra	teža [kg/pc]	pakiranje [kos]
HVL-B EK 000 3p M8	001701011	0,85	1
HVL-B EK 000 3p BT00 10-70	001701012	0,88	1

- \* ti ločilniki so pripravljene za montažo na 60mm zbiralni sistem (Busbar)
- \*\* za opis priključkov glej tabelo priključkov za varovalni ločilnik HVL EK 000
- \*\*\* Priključna sponka BT00 10-70 v kombinaciji s HVL-B EK lahko priključi le vodnike do preseka 50mm<sup>2</sup>.
- \*\*\*\* priključitev je mogoča iz obeh strani (zgoraj ali spodaj) (pazljivo preberite navodila za vgradnjo!)
- \*\*\*\*\* Dodatna pojasnila de nahajajo v tehničnem delu kataloga
- \*\*\*\*\* najvišja priključna sponka, ki se lahko namesti na zgornjo stran, je P002 25-35, na spodnji strani pa P002 50


**3-polni varovalni ločilnik HVL-P EK 000 (podaljšani priključki)**

tip	šifra	teža [kg/pc]	pakiranje [kos]
HVL-P EK 000 3p M8	001701013	0,59	1
HVL-P EK 000 3p OS00 6-50	001701014	0,53	1
HVL-P EK 000 3p P00 10-70	001701015	0,59	1

- \* ti ločilniki so pripravljene za montažo na montažno ploščo ali na 35 mm montažno letev
- \*\* HVL-P EK 00 se dobavljajo z dodatnim zaščitnim prekritjem priključkov s spodnje strani (PRS EK 000/3)
- \*\*\* za opis priključkov glej tabelo priključkov za varovalni ločilnik HVL EK 000
- \*\*\*\* najvišja priključna sponka, ki se lahko namesti na zgornjo stran, je P002 25-35, na spodnji strani pa P002 50


**Pripomočki za varovalni ločilnik HVL EK 000**

tip	šifra	opis	teža [kg/pc]	pakiranje [kos]	min. naročilo [kos]
PRS EK 000/1	001701450	Pokritje priključnih sponk, 1p	0,02	set = 2	1 set
PRS EK 000/3	001701451	Pokritje priključnih sponk, 3p	0,03	set = 2	1 set
PRS-B EK 000/3	001701452	Pokritje priključnih sponk, 3p	0,03	set = 2	1 set

- \* PRS EK 000 za uporabo pri HVL EK 000, dobavljivo v paru prekritje zgoraj+spodaj
- \*\* PRS-B EK 000 za uporabo pri HVL-B EK 000, dobavljivo v paru prekritje zgoraj+spodaj

**Tabela priključkov za HVL EK 000**

Risba priključka									
Tip	M8	BT00 10-70	OS00 6-16	OS00 25-50	P00 10-35	P00 50-70	P002 10-16	P002 25-35	P002 50
Priključni presek	70 mm <sup>2</sup>	10-50 mm <sup>2</sup> Al/Cu	(6-16) mm <sup>2</sup> Cu	(25-50) mm <sup>2</sup> Cu	(10-35) mm <sup>2</sup> Al/Cu	(50-70) mm <sup>2</sup> Al/Cu	2x(10-16) mm <sup>2</sup> Al/Cu	2x(25-35) mm <sup>2</sup> Al/Cu	2x50 mm <sup>2</sup> Al/Cu
Vijak	M8x12	M6	2x(M5x12)	2x(M5x14)	2x(M5x20)	2x(M5x25)	2x(M5x25)	2x(M5x30)	2x(M5x35)
Moment pričvrstitve	12-15 Nm	4,5 Nm	2,6 Nm	2,6 Nm	4,5 Nm	4,5 Nm	4,5 Nm	4,5 Nm	4,5 Nm
Pakiranje	3	3	3	3	3	3	3	3	3

- \* osnovni tip ločilnika se dobavlja z vijaki M8
- \*\* priključek BT00 10-70 je na voljo samo v izvedbi za busbar (HVL-B EK 000 3p BT00 10-70)
- \*\*\* HVL EK 00 omogoča enostavne menjave priključnih sponk (razen BT00 10-70)

## NV varovalčni ločilniki

### 3-polni varovalčni ločilnik HVL EK 00

tip	šifra	teža [kg/pc]	pakiranje [kos]
HVL EK 00 3p M8	001701250	0,65	1
HVL EK 00 3p OS00 6-50	001701251	0,63	1
HVL EK 00 3p P00 10-70	001701252	0,69	1
HVL EK 00 3p P00 35-95	001701255	0,72	1
HVL EK 00 3p BT00 10-70	001701256	0,66	1

\* ločilniki so pripravljene za montažo na montažno ploščo

\*\* osnovni tip ločilnika se dobavi z vijaki M8

\*\*\* za opis priključkov glej tabelo priključkov za varovalčni ločilnik HVL EK 00

\*\*\*\* priključni sponki, ki se lahko uporabita na zgornji strani, sta OS00 in P00, medtem ko na spodnji strani ni omejitev (glej tabelo priključkov za HVL EK 000/00)

\*\*\*\*\* Za omejitve glede priključnih sponk glej tabelo pripomočkov



### 1-polni varovalčni ločilnik HVL EK 00

tip	šifra	teža [kg/pc]	pakiranje [kos]
HVL EK 00 1p M8	001701410	0,28	3
HVL EK 00 1p OS00 6-50	001701411	0,26	3
HVL EK 00 1p P00 10-70	001701412	0,28	3
HVL EK 00 1p P00 35-95	001701415	0,30	3
HVL EK 00 1p BT00 10-70	001701416	0,28	3

\* ločilniki so pripravljene za montažo na montažno ploščo

\*\* osnovni tip ločilnika se dobavi z vijaki M8

\*\*\* za opis priključkov glej tabelo priključkov za varovalčni ločilnik HVL EK 00

\*\*\*\* iz dveh enopolnih lahko sestavimo dvopolno izvedbo

\*\*\*\*\* Za omejitve glede priključnih sponk glej tabelo pripomočkov



### 4-polni varovalčni ločilnik HVL EK 00

tip	šifra	teža [kg/pc]	pakiranje [kos]
HVL EK 00 4p M8	001701430	0,92	1
HVL EK 00 4p BT00 10-70	001701431	0,92	1

\* ločilniki so pripravljene za montažo na montažno ploščo

\*\* osnovni tip ločilnika se dobavi z vijaki M8

\*\*\* za opis priključkov glej tabelo priključkov za varovalčni ločilnik HVL EK 00

\*\*\*\* izklapljanje neutralnega pola (N) je istočasno kot odklapanje faznih polov

\*\*\*\*\* Za omejitve glede priključnih sponk glej tabelo pripomočkov



### 3-polni varovalčni ločilnik HVL-P EK 00 (podaljšani priključki)

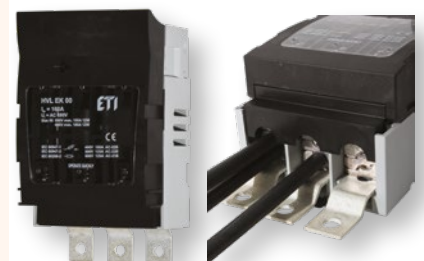
tip	šifra	teža [kg/pc]	pakiranje [kos]
HVL-P EK 00 3p M8	001701260	0,67	1
HVL-P EK 00 3p OS00 6-50	001701261	0,65	1
HVL-P EK 00 3p P00 10-70	001701262	0,71	1

\* ločilniki so pripravljene za montažo na montažno ploščo

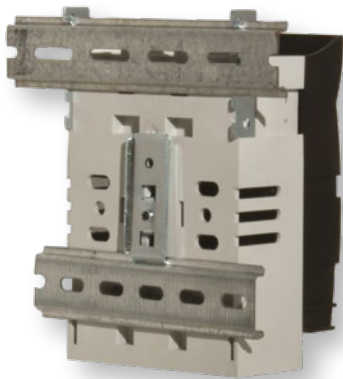
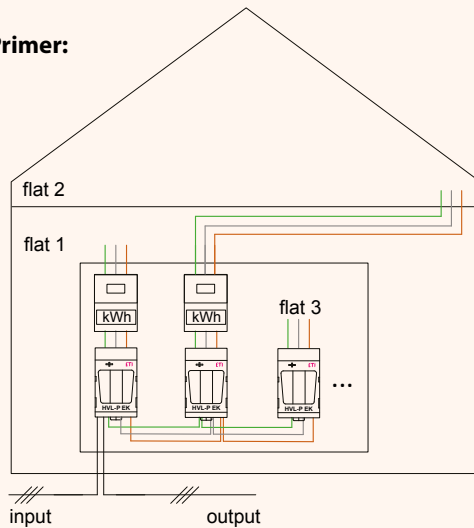
\*\* dobavljajo se brez dodatnih zaščitnih prekritij priključnih sponk

\*\*\* za opis priključkov glej tabelo priključkov za varovalčni ločilnik HVL EK 00

\*\*\*\*\* Za omejitve glede priključnih sponk glej tabelo pripomočkov



Primer:



Pripomočki za varovalčni ločilnik HVL EK 00

tip	šifra	opis	pakiranje [kos]
DIN EK 00 125-150	001701453	Nosilec za montažo na dve 35mm montažni letvi	1 šet

\* komplet DIN EK 00 125-150 omogoča pritržitev HVL EK 00 na dve montažni letvi v razmaku 125 ali 150mm

Tabela priključkov za HVL EK 00

Risba priključka							
Tip	M8	BT00 10-70*	OS00 6-50	P00 10-70	P00 35-95*	P002 10-35	P002 50
Priključni presek	70 mm <sup>2</sup>	10-70 mm <sup>2</sup> Al/Cu	(6-50) mm <sup>2</sup> Cu	(10-70) mm <sup>2</sup> Al/Cu	(35-95) mm <sup>2</sup> Al/Cu	2x(10-35) mm <sup>2</sup> Al/Cu	2x50 mm <sup>2</sup> Al/Cu
Vijak	M8x12	M6	2x(M5x14)	2x(M5x25)	2x(M5x30)	2x(M5x30)	2x(M5x40)
Moment pričvrstitve	12-15 Nm	4,5 Nm	2,6 Nm	4,5 Nm	4,5 Nm	4,5 Nm	4,5 Nm
Pakiranje	3	3	3	3	3	3	3

\* priključka P00 35-95 in BT00 10-70 je treba naročiti skupaj z varovalčnim ločilnikom, saj kasnejša zamenjava ni mogoča

\*\* osnovni tip ločilnika se dobavlja z vijaki M8

\*\*\* HVL EK 00 omogoča enostavne menjave priključnih sponk (razen BT00 10-70)

Pripomočki za varovalčne ločilnike HVL EK 000/00 (priključki)

tip	šifra	risba priključka	Primernost uporabe	pakiranje [kos]
OS00 6-16	001701460		HVL EK 000	set = 3
OS00 25-50	001701461		HVL EK 000	set = 3
OS00 6-50	001701480		HVL EK 00	set = 3
P00 10-35	001701462		HVL EK 000	set = 3
P00 50-70	001701463		HVL EK 000	set = 3
P00 10-70	001701481		HVL EK 00	set = 3
P00 35-95*	001701464		HVL EK 00	set = 3
P002 10-16	001701465		HVL EK 000	set = 3
P002 25-35	001701466		HVL EK 000	set = 3
P002 10-35	001701482		HVL EK 00***	set = 3
P002 50	001701467		HVL EK 000, 00***	set = 3
P002 35-70*	001701468		HVL EK 00***	set = 3

\* zaradi širšega razmaka med vijaki je mogoča zamenjava samo med tema vrstama priključnih sponk (sicer so vedno mogoče zamenjave med priključnimi sponkami tipov OS, P00 ter P002. Omejitev je le pri posebnostih ki so označene z "\*\*")

\*\* vrsta vodnika, ki je primeren za direktni priklop, je prikazana na sliki ob priključni sponki

\*\*\* Dvojne prizma sponke (P002) se lahko uporabijo samo na spodnji strani HVL EK 00 medtem ko na zgornji strani le OS00 in P00.