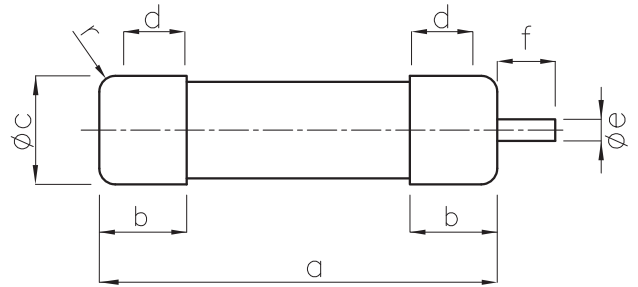


Cilindrični talilni vložek

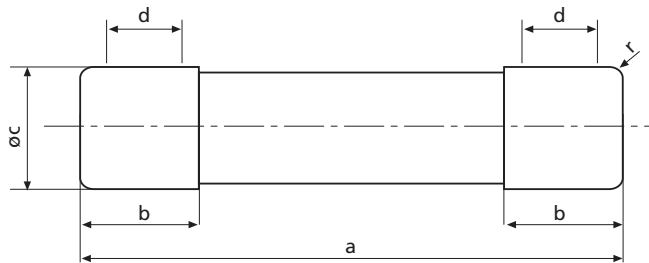
Tehnični podatki

Nazivna napetost	400 V AC, 500 V AC, 690 V AC	
Nazivni tok	CH 8	1-25 A/400 V
	CH 10	0,5-16 A/500 V, 20-32 A/400 V
	CH 14	2-25 A/690 V, 32-50 A/500 V
	CH 22	16-40 A/690 V (50 A/690 V aM), 50-100 A/500 V
Nazivna frekvenca	50 Hz	
Nazivna izklopna zmogljivost	CH 8	50 kA
	CH 10	100 kA
	CH 14	2-25 A/80 kA, 32-50 A/120 kA
	CH 22	16-40 A/80 kA (50 A/80 kA aM), 50-100 A/120 kA
Karakteristika	gG, aM	
Material ohišja	C 110, C 410	
Material kontaktov	CuZn28, gal.Ag	



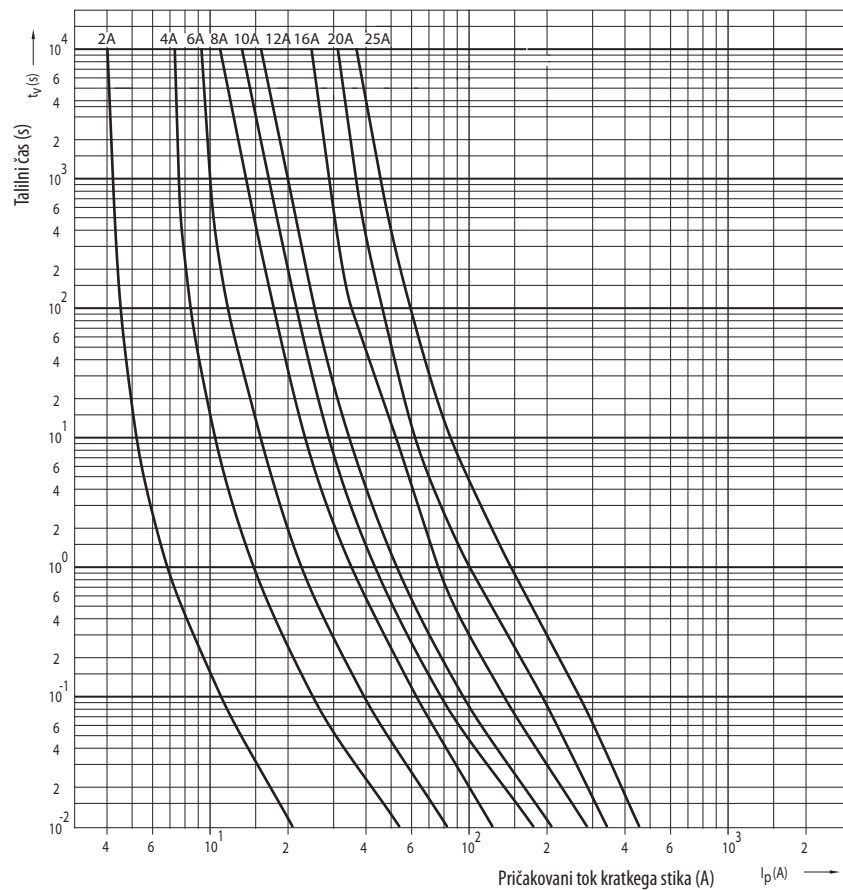
Z udarno iglo

velikost	e	f
14 x 51	3,8	7,5
22 x 58	3,8	7,5



velikost	a	b _{max}	c	d _{min}	r
8 x 32	31,5±0,5	6,7	8,5±0,1	4	1±0,5
10 x 38	38,0±0,6	10,5	10,3±0,1	6	1,5±0,5
14 x 51	51,0+0,6/-1	13,8	14,3±0,1	7,5	±1
22 x 58	58,0+0,1	16,2	22,2±0,1	11	±1

Izklopne I/t karakteristike, gG CH8



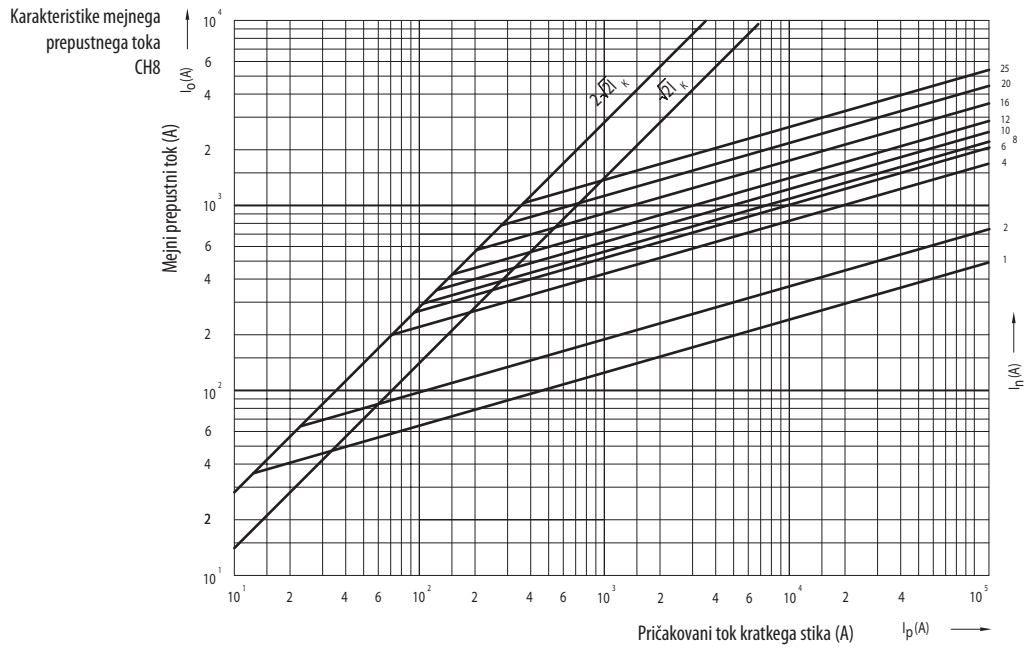
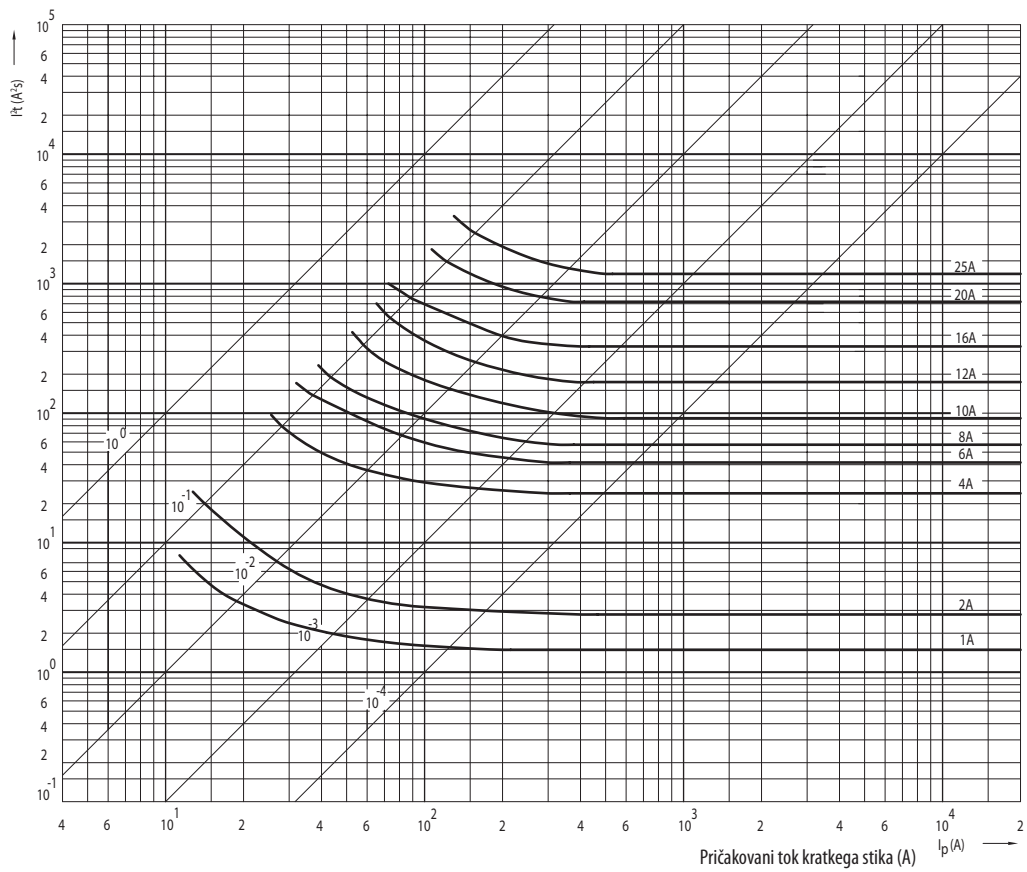
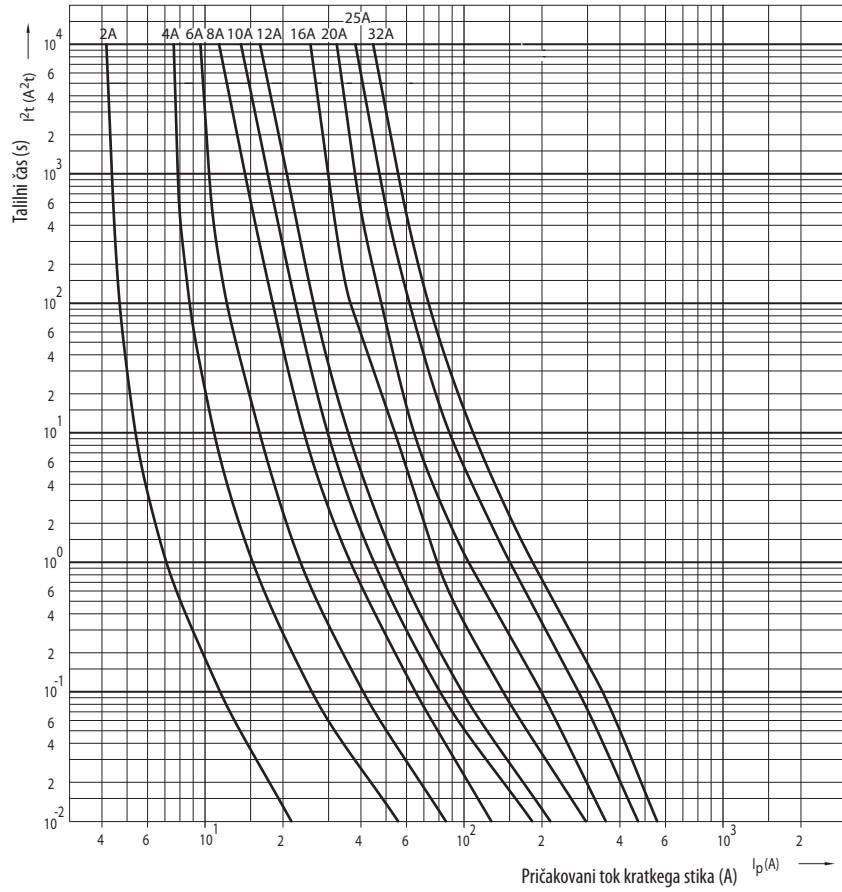


Diagram vrednosti talilnih integralov I^2t CH8



Tehnični podatki

Izklopne I/t
karakteristike, gG
CH10



Karakteristike mejnega
prepustnega toka
CH10

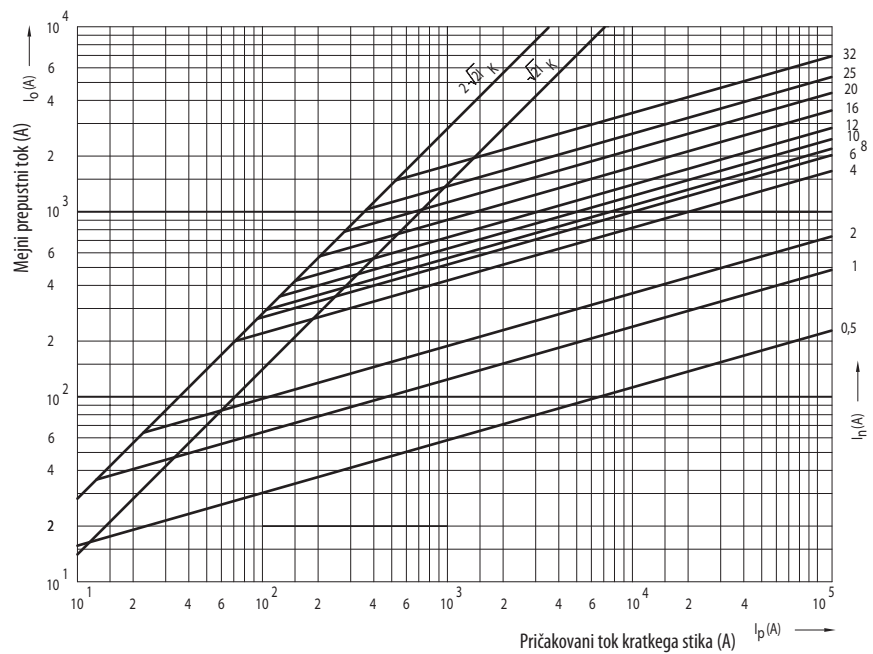
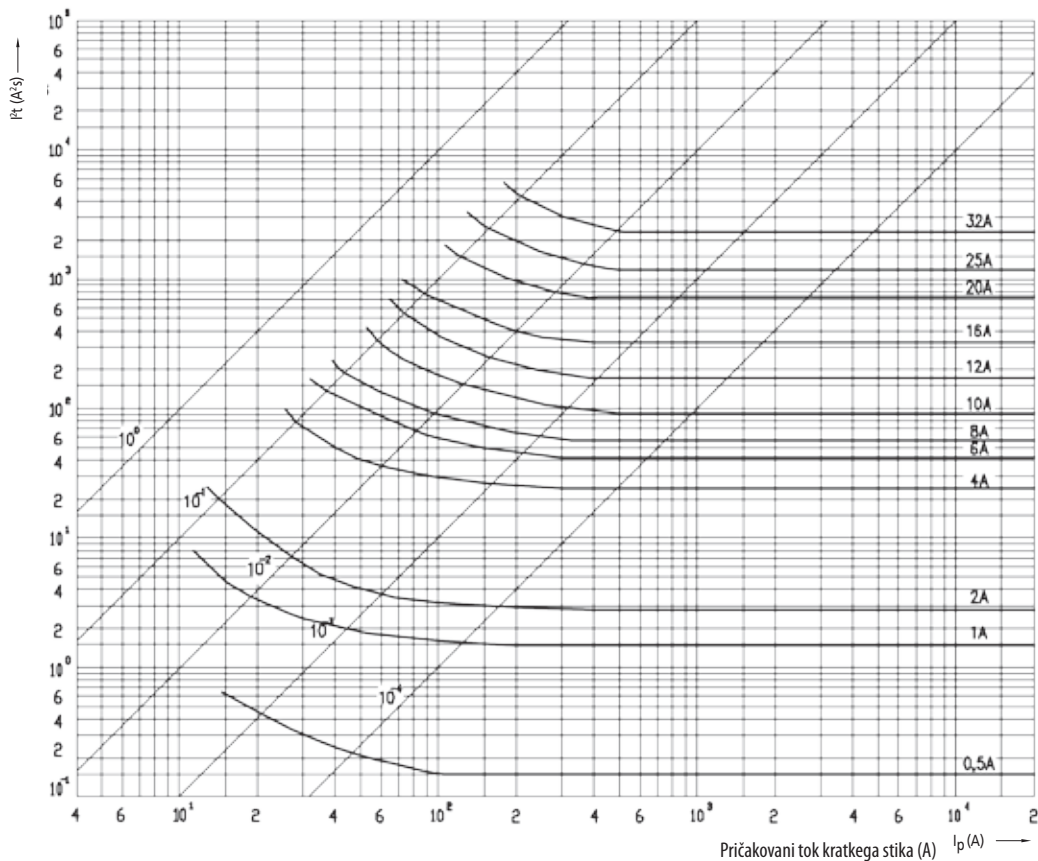
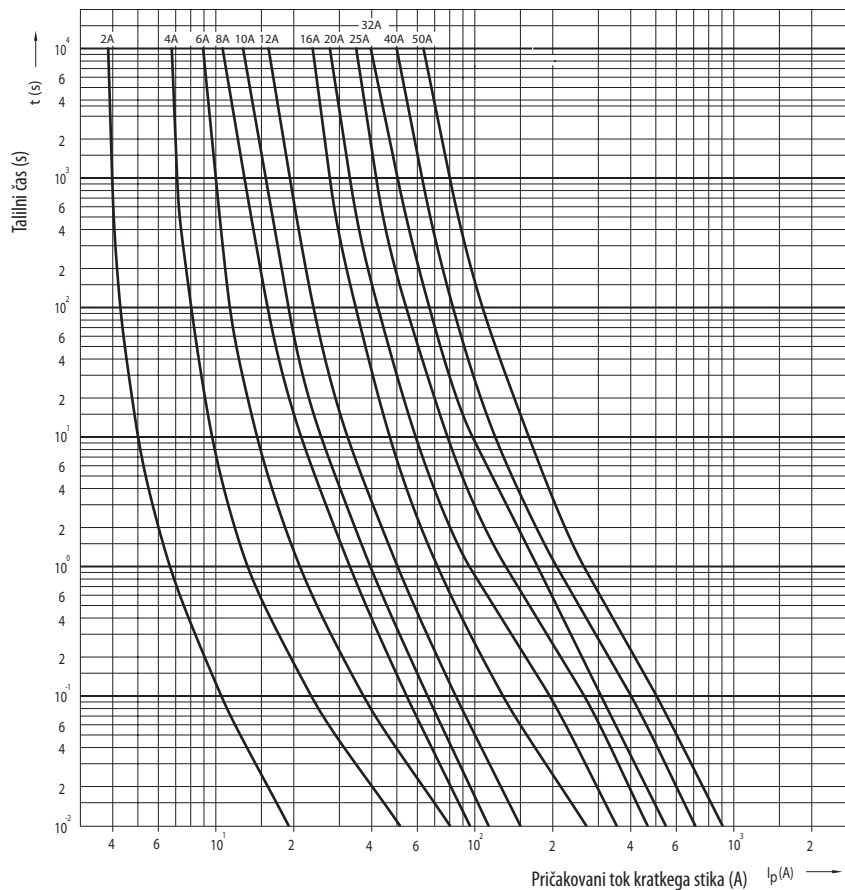


Diagram vrednosti talilnih integralov I²t CH10



Izklopne I/t karakteristike, gG CH14



Tehnični podatki

Karakteristike mejnega
prepustnega toka
CH14

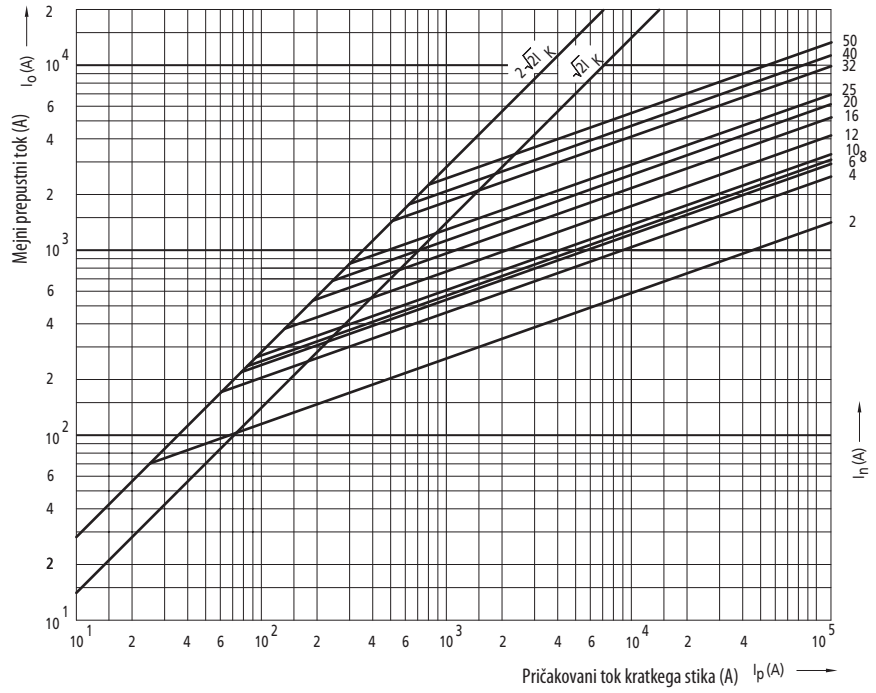
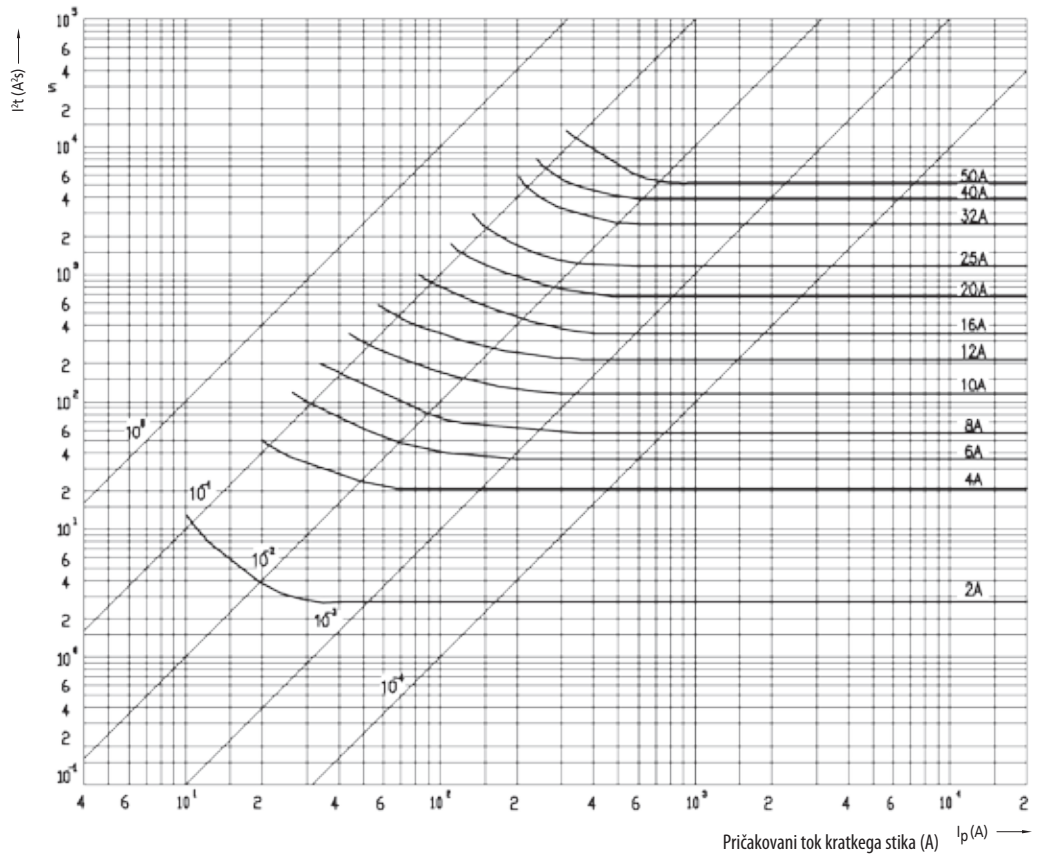
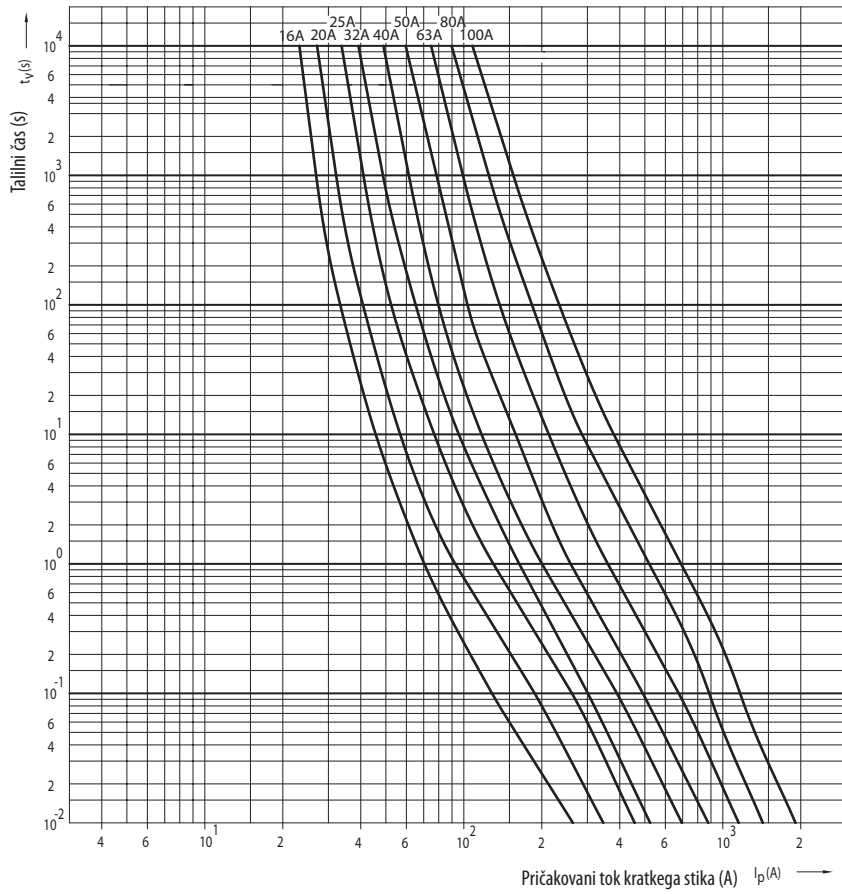


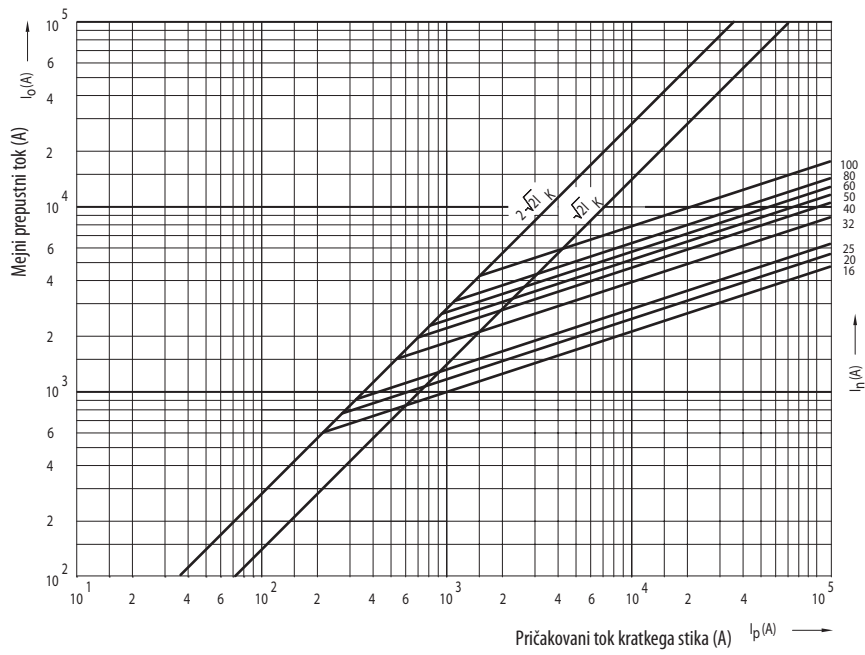
Diagram vrednosti
talilnih integralov I²t
CH14



Izklopne I/t karakteristike, gG CH22

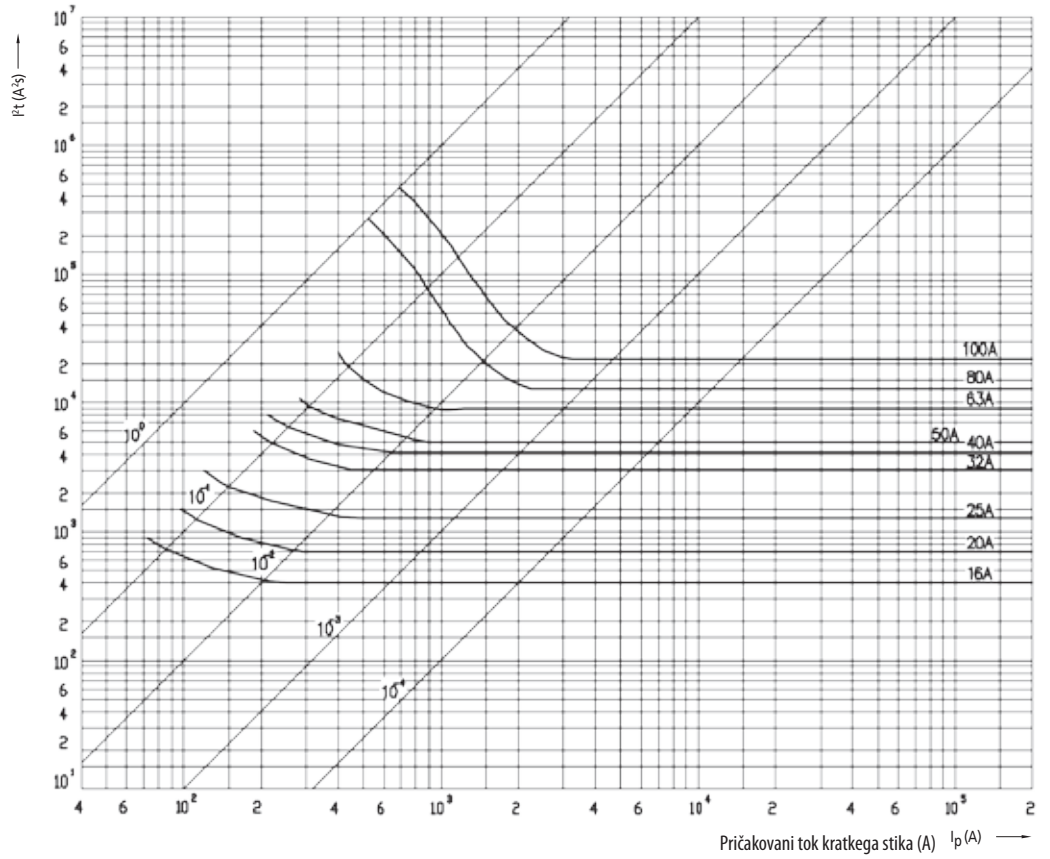


Karakteristike mejnega prepustnega toka CH22

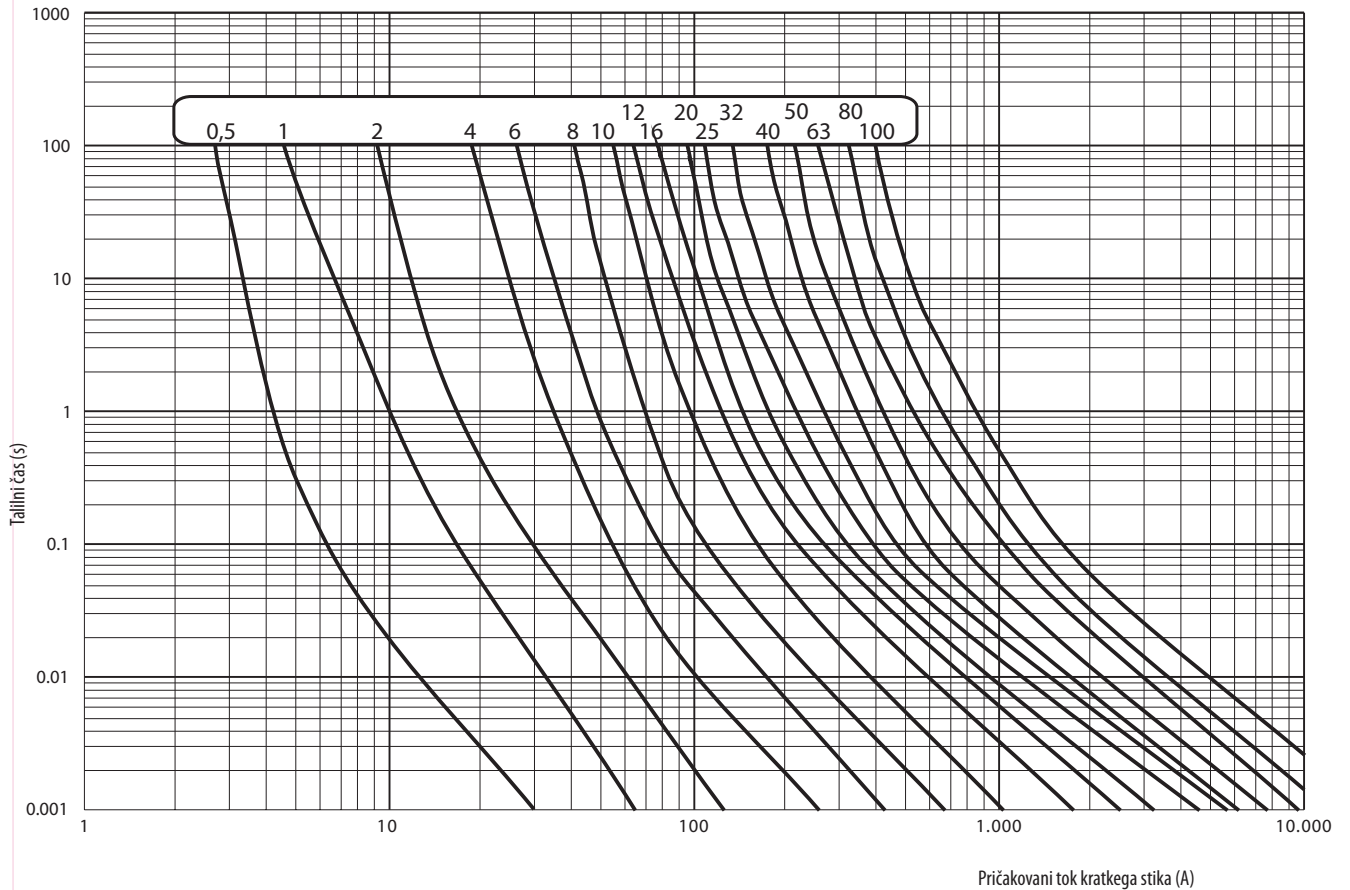


Tehnični podatki

Diagram vrednosti talilnih integralov I²t
CH22



Izklopne I/t
karakteristike, aM
CH8, 10, 14, 22



Varovalčni ločilnik za cilindrične talilne vložke EFD

Tehnični podatki EFD

	EFD 8		EFD 10		EFD CC		EFD 14		EFD 22		EFD J30	
Tip talilnega vložka	CH 8x32		CH 10x38		Class CC		CH 14x51		CH 22x58		Class J, size J30	
	IEC		IEC		UL		UL		IEC		UL	
Verzija	Brez indikatorja/LED indikator/NEON indikator				Brez indikatorja / LED indikator							
Število polov	1p, 1p+N, 2p, 3p, 3p+N				1p, 2p, 3p		1p, 1p+N, 2p, 3p, 3p+N		1p, 2p, 3p		1p, 1p+N, 2p, 3p, 3p+N	
Nazivna obratovalna napetost Ue	400V a.c.		690V a.c.		600V a.c./d.c.		600V a.c./d.c.		690V a.c.		600V a.c./d.c.	
Nazivni obratovalni tok Ie	20A		32A		30A		30A		50A		50A	
Največji nazivni tok talilnega vložka	690V		10A gG				25A gG 25A aM		50A gG		50A gG 50A aM	
	500V		25A gG 16A aM				50A gG		100A gG			
	400V		20A gG 10A aM				50A aM		100A aM			
Nazivna frekvenca	50Hz		50Hz		60Hz		60Hz		50Hz		60Hz	
Nazivni kratkostični vzdržni tok Icw	240A		300A/1s				600A/1s		1200A/1s			
Zunanji konvencionalni termični tok Ith							50A		100A			
Nazivni pogojni kratkostični tok	50kA		100kA/400V		100kA		200kA		gG: 120kA/500V (50A gG) aM: 50kA/400V (50A aM)		100kA	
									gG: 120kA/500V (100A gG) aM: 50kA/400V (100A aM)		200kA	
Nazivna izolacijska napetost Ui	400V		690V				690V		690V			
Nazivna impulzna vzdržna napetost Uimp	8kV		8kV				8kV		8kV			
Prenapetostna kategorija (po tabeli H1 v IEC 60947-1 in IEC 60099-1)	III		III				III		III			
Največja dovoljena izgubna moč talilnega vložka (W)	gG: 2,5W aM: 0,9W		gG: 3W aM: 1,2W		3W		gG: 5W aM: 3W		gG: 9,5W aM: 7W		6W	
Območje delovanja LED indikatorja	50V-690V a.c.				50V - 600V a.c. 80V - 600V d.c.		50V-690V a.c.		50V - 600V a.c. 80V - 600V d.c.		50V - 600V a.c. 80V - 600V d.c.	
Območje delovanja NEON indikatorja	100V-750V a.c.		100V-750V a.c.									
Kategorija uporabe	AC-22B		AC-22B		Ne izklaplajte pod obremenitvijo		AC-22B pri 690V/50A		Ne izklaplajte pod obremenitvijo		AC-21B pri 690V/100A	
Obratovalna zmogljivost (ciklov s tokom)	300		300				300		300			
Obratovalna zmogljivost (ciklov brez toka)	1700		1700				1700		1700			
Vlažnost	90% pri 20°C						90% pri 20°C		90% pri 20°C			
Obratovalna temperatura okolice	-5°C ... +40°C						-5°C ... +40°C		-5°C ... +40°C			
Temperatura okolice za skladiščenje	-25°C ... +55°C						-25°C ... +55°C		-25°C ... +55°C			
Stopnja zaščite (IEC 60529)	IP 20		IP 20				IP 20		IP 20			
Velikost priključnih sponk	1-25mm ²		1-25mm ²		AWG 18-8 polni&finožični Samo Cu		1,5-35mm ² togi ali finožični		AWG 16-6 polni&finožični Samo Cu		4-50mm ² togi ali finožični	
Velikost vijaka	PZ M5		PZ M5		PZ M5		PZ M5		PZ M5		PZ M6	
Velikost vijaka momenta	2Nm		2Nm		2Nm; 17,7 lb-in		2,5-3Nm		2Nm; 17,7 lb-in		3Nm	
Montaža na DIN letev (DIN EN 60715)	35mm letev											
Možnost plombiranja	pri vključenem ali izključenem položaju											
Standardi za talilne vložke	IEC/EN 60269-2		IEC/EN 60269-2		IEC/EN 60269-2		UL 248-4 IEC/EN 60269-2		IEC/EN 60269-2		IEC/EN 60269-2	
Standardi za varovalčne ločilnike / podstavke	IEC 60947-1 IEC 60947-3		UL 4248-1 UL 4248-4 UL 486E CSA C22.2 No.65		IEC 60947-1 IEC 60947-3		UL 4248-1 UL 486E		IEC 60947-1 IEC 60947-3		UL 4248-1 UL 486E CSA C22.2 No. 65 CSA C22.2 No. 14	
Merilna poročila	CCA/CB		CCA/CB		UL		UL		CCA/CB		UL	
Certifikati			UL _{US}		UL _{US}				UL _{US}		UL _{US}	

Tehnični podatki

Tehnični podatki EFD

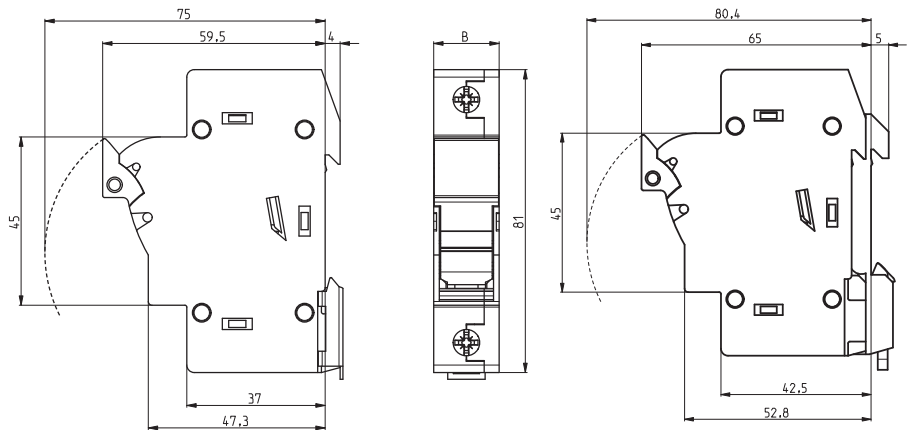
	EFD 8	EFD 10		EFD CC	EFD 14		EFD 22		EFD J30
Tip talilnega vložka	CH 8x32	CH 10x38		Class CC	CH 14x51		CH 22x58		Class J, size J30
	IEC	IEC	UL	UL	IEC	UL	IEC	UL	UL
Korekcijski faktor toka I_n za ločilnike glede na različne temperature okolice	20°				1				
	30°				0,95				
	40°				0,9				
	50°				0,8				
	60°				0,7				
	70°				0,5				
Korekcijski faktor toka I_n za ločilnike montirane eden poleg drugega (glede na število polov)	1-4				1				
	5-6				0,8				
	7-9				0,7				
	≥10				0,6				

Varovalčni ločilnik EFD 8, EFD 10

tip	dimenzije B
EFD 8, 10 1p	17,5
EFD 8, 10 1p+N	35
EFD 8, 10 2p	35
EFD 8, 10 3p	52,5
EFD 8, 10 3p+N	70

Varovalčni ločilnik EFD CC

tip	dimenzije B
EFD CC 1p	17,5
EFD CC 2p	35
EFD CC 3p	52,5



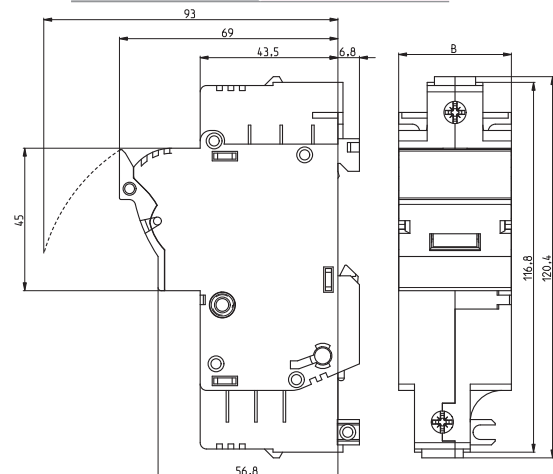
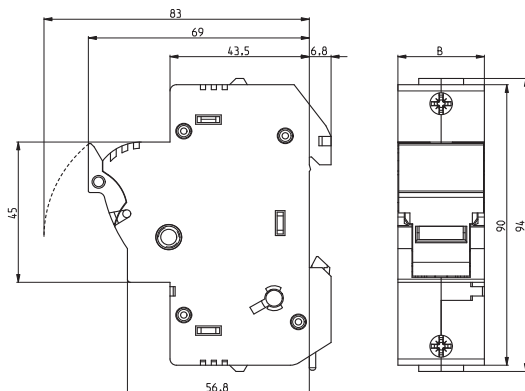
Verzija z adapterjem

Varovalčni ločilnik EFD 14

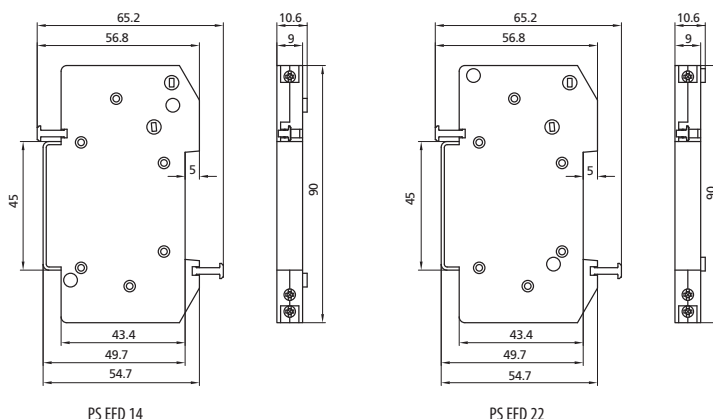
tip	dimenzije B
EFD 14 1p	27
EFD 14 1p+N	54
EFD 14 2p	54
EFD 14 3p	81
EFD 14 3p+N	108

Varovalčni ločilnik EFD 22& EFD J30

tip	dimenzije B
EFD 22, J30 1p	35,6
EFD 22 1p+N	71,2
EFD 22, J30 2p	71,2
EFD 22, J30 3p	106,8
EFD 22 3p+N	142,4



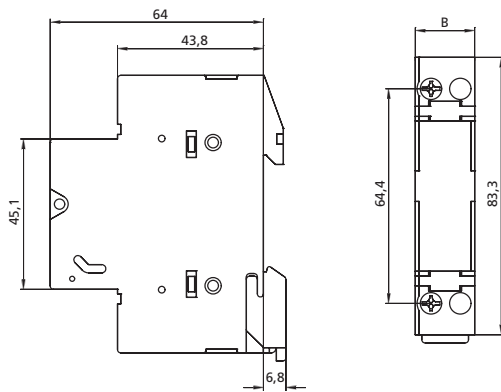
Pomožno stikalo PS EFD



Varovalčni ločilnik za cilindrične talilne vložke PCF

Tehnični podatki PCF					
	PCF 8		PCF 10		PCF CC
Tip talilnega vložka	CH 8x32		CH 10x38		Class CC
	IEC		IEC	UL	UL
Verzija	Brez indikatorja / LED indikator				
Število polov	1p, 1p+N, 2p, 3p, 3p+N			1p, 2p, 3p	
Nazivna obratovalna napetost Ue	400V a.c.		690V a.c.	600V a.c./d.c.	600V a.c./d.c.
Nazivni obratovalni tok Ie	20A		32A	30A	30A
Največji nazivni tok talilnega vložka	690V	10A gG			
	500V	25A gG, 16A aM			
	400V	20A gG, 10A aM	32A gG		
Nazivna frekvenca	50Hz		50Hz	60Hz	60Hz
Nazivni kratkostični vzdržni tok Icw	240A		300A		
Nazivni pogojni kratkostični tok	50kA		100kA	200kA	200kA
Nazivna izolacijska napetost Ui	400V		690V		
Nazivna impulzna vzdržna napetost Uimp	4kV		4kV		
Overvoltage category	III		III		
Največja dovoljena izgubna moč talilnega vložka (W)	gG: 2,5W / aM: 0,9W		gG: 3W / aM: 1,2W		
Območje delovanja LED indikatorja	50V-690V a.c.		50V-600V a.c., 80V-600V d.c.		
Kategorija uporabe	AC-22B		AC-22B	Ne izklaplajte pod obremenitvijo	
Obratovalna zmogljivost (ciklov s tokom)	300		300		
Obratovalna zmogljivost (ciklov brez toka)	1700		1700		
Vlažnost	90% pri 20°C				
Obratovalna temperatura okolice	-5°C ... +40°C				
Temperatura okolice za skladiščenje	-25°C ... +55°C				
Stopnja zaščite (IEC 60529)	IP 20		IP 20		
Velikost priključnih sponk	0,5-10mm ² , dvojne dovodne sponke		20-10 finožični, Samo Cu	20-10 polni&finožični, Samo Cu	
Velikost vijaka	PZ M4		PZ M4	PZ M4	PZ M4
Velikost vijakega momenta	1,2Nm		1,2Nm	1,2Nm	1,2Nm
Montaža na DIN letev (DIN EN 60715)	35mm rail				
Možnost plombaranja	pri vključenem ali izključenem položaju				
Standardi za talilne vložke	IEC/EN 60269-2			UL 248-4, IEC/EN 60269-2	
Standardi za varovalčne ločilnike / podstavke	IEC 60947-1, IEC 60947-3		UL 4248-1	UL 4248-1, UL 4248-4	
Merilna poročila	Int.		CCA/CB	UL	Int
Certifikati					UL _{US}

Tehnični podatki PCF				
	PCF 8	PCF 10		PCF CC
Tip talilnega vložka	CH 8x32	CH 10x38		Class CC
	IEC	IEC	UL	UL
Korekcijski faktor toka I_n za ločilnike glede na različne temperature okolice	20°	1		
	30°	0,95		
	40°	0,9		
	50°	0,8		
	60°	0,7		
	70°	0,5		
Korekcijski faktor toka I_n za ločilnike montirane eden poleg drugega (glede na število polov)	1-4	1		
	5-6	0,8		
	7-9	0,7		
	≥10	0,6		



Varovalni ločilnik PCF 8, PCF 10, PCF CC

tip	dimenzije B
PCF 8, 10, CC 1p	17,8
PCF 8, 10 1p+N	17,8
PCF 8, 10, CC 2p	35,6
PCF 8, 10, CC 3p	53,4
PCF 8, 10 3p+N	53,4

Pomožno stikalo PS PCF

