

Kondenzatorski kontaktor CEM_CN



CEM7,5CN...CEM10CN



CEM25CN...CEM65CN

Uporaba:

Kondenzatorski kontaktorji se uporabljajo za daljinsko krmiljenje kondenzatorskih baterij namenjenih za kompenzacijo jalove energije v nizkonapetostnih postrojenjih (kategorija uporabe AC-6b).

Kondenzatorski kontaktorji CEM_CN so opremljeni s prehitevajočimi pomožnimi kontakti za vklop preduporov, s čimer se zmanjšuje vklopni tok.

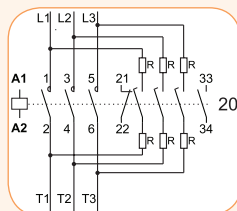
Prednosti

- namestitev na DIN letev in montažno ploščo
- v skladu s standardom IEC 60914-4
- visoka sigurnost delovanja
- kompaktne dimenzije
- standardna krmilna napetost 230V AC

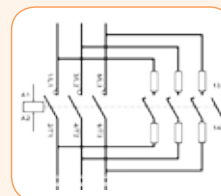
Kondenzatorski kontaktor CEM_CN

tip	šifra	nazivna jalova moč 380/415V (kVA _r)	prigrajeni pom. kontakti	teža [g]	pakiranje [kos]
CEM7,5CN.11-230V-50HZ	004643800	7,5	1NC+1NO	345	1
CEM10CN.11-230V-50HZ	004643801	10	1NC+1NO	345	1
CEM25CN.10-230V-50HZ	004645130	15	1NO	430	1
CEM32CN.10-230V-50HZ	004646130	25	1NO	700	1
CEM50CN.10-230V-50HZ	004648140	40	1NO	1285	1
CEM65CN.10-230V-50HZ	004649140	50	1NO	1285	1

Novo!



CEM7,5CN...CEM10CN



CEM25CN...CEM65CN

Pribor



Pomožni kontaktni blok - zgornji

tip	šifra	opis	za uporabo z	vezalna shema	teža [g]	pakiranje [kos]
BCXMF10	004641510	1 NO	CEM9-CEM105		15	1
BCXMF01	004641501	1 NC	CEM9-CEM105		15	1
BCXMAE10	004642510	1 NO prehitevajoč	CEM9-CEM105		15	1
BCXMFRE01	004643510	1 NC zakasnen izklop	CEM9-CEM105		15	1

Število prostih mest na kontaktorjih:

CEM 9 CEM 40: 4 kontaktni bloki

CEM 50 CEM 105: 6 kontaktni bloki

CEM 112 CEM 300: montaža ni mogoča, z izjemo stranskih pomožnih kontaktnih blokov

Pomožni kontaktni blok - stranski

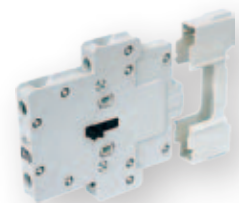
tip	šifra	opis	za uporabo z	vezalna shema	teža [g]	pakiranje [kos]
BCXMLE11	004644511	1 NO - 1 NC (osnovni)	CAEM4, CEM9-CEM250		15	1
BCXMLE20	004644520	2 NO (osnovni)	CAEM4, CEM9-CEM250		15	1
BCXMRLE11	004645511	1 NO - 1 NC stranska namestitvev (nadgradni)	CAEM4, CEM9-CEM250		15	1
BCXMRLE20	004645520	2 NO stranska namestitvev (nadgradni)	CAEM4, CEM9-CEM250		15	1

Neposredno na bok kontaktorja se namesti "osnovni" stranski pomožni kontaktni blok, nanj pa največ eden "nadgradni" stranski pomožni kontaktni blok.

Največje dovoljeno število pomožnih kontaktov skupno (na stran in na vrh):
maks. 4: CEM9-CEM25, CAEM 4
maks. 6: CEM32-CEM40
maks. 8: CEM50-CEM105
maks. 8: CEM112-CEM300


Mehanska blokada

tip	šifra	za uporabo z	teža [g]	pakiranje [kos]
BLIME 9-105	004643601	CEM9-CEM105	50	1
BLIME 112-300E	004643602	CEM112(E)-CEM300(E)	150	1


Prenapetostni odvodnik

tip	šifra	napetost tuljave	za uporabo z	teža [g]	pakiranje [kos]
BAMRCE4	004642701	24-48 VAC	CEM9-CEM40	14	1
BAMRCE5	004642702	50-127 VAC	CEM9-CEM40	14	1
BAMRCE6	004642703	130-250 VAC	CEM9-CEM40	14	1
BAMRCE7	004642705	24-48 VAC	CEM50-CEM105	14	1
BAMRCE8	004642706	50-127 VAC	CEM50-CEM105	14	1
BAMRCE9	004642707	130-250 VAC	CEM50-CEM105	14	1
BAMDIE10	004643701	12-600 VDC	CEM9-CEM105	14	1
BAMRCE13	004642708	24-48 VAC	CEM112-CEM250	14	1
BAMRCE14	004642711	50-250 VAC	CEM112-CEM250	14	1

