

Preklopna bremenska ločilna stikala LAS

Splošne informacije

Preklopna bremenska ločilna stikala serije LAS se uporabljajo za preklop dveh napajalnih sistemov (npr. mreža-agregat) v NN inštalacijah za nazivne tokove od 20 do 125 A. Sestavljeni so iz dveh standardnih stikal, z vgrajeno mehansko povezavo.

- Zunanja ročica za montažo na vrata zagotavlja dvojno izolacijo v položaju I in II (pri stikalih 63-125 A)
- Direktna ročica, kot standard
- Standard: IEC 60947 / 1-3

Preklopno bremensko ločilno stikalo LAS (ročni preklop 1-0-2)

Nazivni tok
20-125 A

Preklopno bremensko ločilno stikalo LAS 20-40A (ročni preklop 1-0-2)

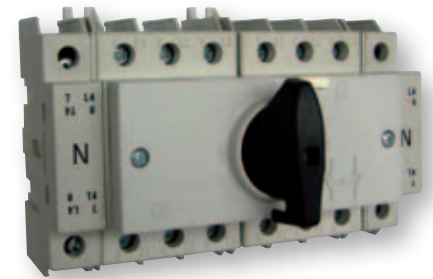
tip	šifra	I_n [A]	polov	teža [g]	pakiranje [kos]
LAS 20 3p COP	004664200	20	3	300	1
LAS 25 3p COP	004664201	25	3	300	1
LAS 32 3p COP	004664202	32	3	300	1
LAS 40 3p COP	004664203	40	3	300	1
LAS 20 4p COP	004664204	20	4	320	1
LAS 25 4p COP	004664205	25	4	320	1
LAS 32 4p COP	004664206	32	4	320	1
LAS 40 4p COP	004664207	40	4	320	1

Preklopno bremensko ločilno stikalo LAS 63-125A (ročni preklop 1-0-2)

tip	šifra	I_n [A]	polov	teža [g]	pakiranje [kos]
LAS 63 3p CO	004663105	63	3	608	1
LAS 80 3p CO	004663106	80	3	608	1
LAS 100 3p CO	004663107	100	3	608	1
LAS 125 3p CO	004663108	125	3	608	1
LAS 63 4p CO	004664105	63	4	778	1
LAS 80 4p CO	004664106	80	4	778	1
LAS 100 4p CO	004664107	100	4	778	1
LAS 125 4p CO	004664108	125	4	778	1



LAS 16-40 3p COP



LAS 63-125

ETISWITCH

Pribor za LAS (ročni preklop 1-0-2)

Vrtljiva ročica z blokado

opis	šifra	za uporabo z	teža [g]	pakiranje [kos]
ROD LAS CO B, črna	004664109	LAS (1-0-2) 63-125	46	1

Os

opis	šifra	za uporabo z	teža [g]	pakiranje [kos]
SH LAS 100, 100mm	004665010	LAS (1-0-2) 63-125	8	1
SH LAS 200, 200mm	004665011	LAS (1-0-2) 63-125	14	1

4-polni blok

opis	šifra	za uporabo z	teža [g]	pakiranje [kos]
P4 LAS	004665021	LAS (1-0-2) 63-125	98	1

Pomožni kontakti

opis	šifra	za uporabo z	teža [g]	pakiranje [kos]
PS LAS 80, 1NO+1NC, vijalni priključki	004665051	LAS(1-0-2) 63-125	38	1
	004661213	LAS(1-0-2) 63-125	38	1



ROD LAS CO B



SH LAS 100/200



P4 LAS (4. Pol)



PS LAS (Pomožni kontakt)