

## NV varovalčni ločilniki

### NV varovalčni ločilnik HVL velikosti 00, 1, 2, 3, 4a

#### Opis

NV horizontalni varovalčni ločilniki so namenjeni za distribucijo električne energije in zaščito električne opreme ter kablov proti preobremenitvam in kratkim stikom, seveda ob uporabi ustreznih NV taličnih vložkov (s karakteristikami, ki ustrezajo ščiteni opremi oz. oziroma kablu). Širok izbor NV horizontalnih varovalčnih ločilnikov velikosti ohišij 00, 1, 2, 3 in 4a je primeren za montažo na montažne plošče, DIN letve in na zbiralnične sisteme. V standardni ponudbi so tako 1, 2, 3 in 4-polna izvedba.

#### Področje uporabe in lastnosti

NV horizontalni varovalčni ločilniki so namenjeni za uporabo najzahtevnejših primerih, ki zahtevajo ločilno funkcijo. Primerni so za zahtevna področja uporabe v zunanjih elektro razvodnih omarah in javni razsvetljavi, za varovanje kabelskih odcepov v industrijskih aplikacija in za ločilna mesta distribucijskih merilnih omar.

Program HVL horizontalnih varovalčnih ločilnikov obsega širok nabor različnih priključkov za kable kar omogoča veliko prilagodljivost pri uporabi. Na razpolago tudi širok nabor dodatne opreme, s katero se funkcionalnosti še povečajo. Ločilniki HVL ustrezajo zahtevam naslednjih standardov:

IEC 60947-1:2007 +A1:2010

IEC 60947-3:2008

EN 60947-1:2011

EN 60947-3:2009

VDE 0660-100:2011

VDE 0660-107:2010



#### 3-polni

za velikost	šifra	tip	teža [kg]	pakiranje [kos]
00	001692700	HVL 00 3-p M8-M8	0,72	1/1
1	001692705	HVL 1 3-p M10-M10	2,5	1/1
2	001692570	HVL 2 3-p M10-M10	3,1	1/1
3	001692580	HVL 3 3-p M10-M10	4,8	1/1
4a	001692620	HVL 4a 3-p M16 1250	15,7	1/1
4a	001692630	HVL 4a 3-p 2xM12 1600	15,7	1/1

\* za ostale možnosti glej tabelo pripomočkov za HVL

**1-polni**

za velikost	šifra	tip	teža [kg]	pakiranje [kos]
00	001692492	HVL 00 1-p M8-M8	0,45	1/1
1	001692494	HVL 1 1-p M10-M10	1,5	1/1
3	001692496	HVL 3 1-p M10-M10	1,9	1/1
4a	001692498	HVL 4a 1-p M16 1250	5,3	1/1
4a	001692499	HVL 4a 1-p 2xM12 1600	5,3	1/1

\* za ostale možnosti glej tabelo pripomočkov za HVL

**2-polni**

za velikost	šifra	tip	teža [kg]	pakiranje [kos]
00	001692501	HVL00 2P M8-M8	0,74	1/1
1	001692502	HVL1 2P M10-M10	2,17	1/1
3	001692503	HVL3 2P M10-M10	4,11	1/1

\* za ostale možnosti glej tabelo pripomočkov za HVL

**4-polni**

za velikost	šifra	tip	teža [kg]	pakiranje [kos]
00	001692585	HVL00 4P M8-M8	1,08	1/1
1	001692586	HVL1 4P M10-M10	3,67	1/1
3	001692587	HVL3 4P M10-M10	7,25	1/1

\* za ostale možnosti glej tabelo pripomočkov za HVL

\*\* ločilnik odklaplja vse štiri pole istočasno

**3-polni z elektronskim indikatorjem pregoretja**

za velikost	šifra	tip	teža [kg]	pakiranje [kos]
00	001692561	HVL00 3P M8-M8 EFM	1,02	1/1
1	001692562	HVL1 3P M10-M10 EFM	3,07	1/1
2	001692563	HVL2 3P M10-M10 EFM	4,00	1/1
3	001692564	HVL3 3P M10-M10 EFM	5,68	1/1

\* za ostale možnosti glej tabelo pripomočkov za HVL





SP HVL ...



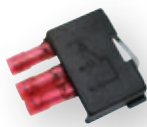
SP HVL ... P1



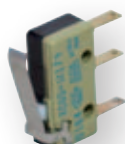
SP HVL ... P2



SP HVL ... D



MST 00 1p+3p  
MST 1-3 1p  
MST 1-3 3p



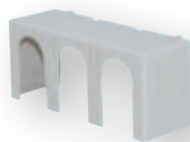
MST 4a 1p+3p



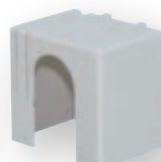
K-HVL00-1/H  
K-HVL1-1/H  
K-HVL3-1/H



K-HVL00-3/H  
K-HVL1-3/H  
K-HVL2-3/H  
K-HVL3-3/H



PRS 00 3p  
PRS ... top/bottom 3p



PRS ... MB 1p



DIN 00 100-150



EFM HVL ...

Pribor			
tip	šifra	opis	pakiranje [kos]
SP HVL00	001692701	Priključna sponka ravna, 1,5 – 50 mm <sup>2</sup> Cu	3
SP HVL1	001692702	Priključna sponka ravna, 25– 150 mm <sup>2</sup> Cu	3
SP HVL2	001692703	Priključna sponka ravna, 25– 240 mm <sup>2</sup> Cu	3
SP HVL3	001692704	Priključna sponka ravna, 11x21 mm <sup>2</sup> Cu	3
SP HVL00 P1	001692760	Priključna sponka prizmična, 10 – 70 mm <sup>2</sup> Al/Cu	3
SP HVL1 P1	001692761	Priključna sponka prizmična, 70 – 150 mm <sup>2</sup> Al/Cu	3
SP HVL2 P1	001692762	Priključna sponka prizmična, 120 – 240 mm <sup>2</sup> Al/Cu	3
SP HVL3 P1	001692763	Priključna sponka prizmična, 120 – 300 mm <sup>2</sup> Al/Cu	3
SP HVL1 P2	001692764	Priključna sponka prizmična za 2 vodnika, 2x70 – 95 mm <sup>2</sup> Al/Cu	3
SP HVL2 P2	001692765	Priključna sponka prizmična za 2 vodnika, 2x120 – 150 mm <sup>2</sup> Al/Cu	3
SP HVL3 P2	001692766	Priključna sponka prizmična za 2 vodnika, 2x120 – 240 mm <sup>2</sup> Al/Cu	3
SP HVL 4a D2	001692767	Priključna sponka direktna za 2 vodnika, 2x120– 300mm <sup>2</sup> Al/Cu	1
SP HVL 4a D3	001692768	Priključna sponka direktna za 3 vodnike, 3x95 – 150 mm <sup>2</sup> Al/Cu	1
SP HVL 4a D4	001692769	Priključna sponka direktna za 4 vodnike, 4x95 – 150 mm <sup>2</sup> Al/Cu	1
MST 00 1p+3p	001692711	Mikro stikalo za indikacijo odprtja ločilnika 00, 1p/3p	1
MST 1-3 1p	001692712	Mikro stikalo za indikacijo odprtja ločilnika 1-3, 1p	1
MST 1-3 3p	001692713	Mikro stikalo za indikacijo odprtja ločilnika 1-3, 3p	1
MST 4a 1p+3p	001692714	Mikro stikalo za indikacijo odprtja ločilnika in kontrola pregoretega varovalk*	1
K-HVL00-1/H	001692718	Mehanska kontrola pregoretega varovalk, velikost 00, 1p	1
K-HVL00-3/H	001692708	Mehanska kontrola pregoretega varovalk, velikost 00, 3p	1
K-HVL1-1/H	001692719	Mehanska kontrola pregoretega varovalk, velikost 1, 1p	1
K-HVL1-3/H	001692715	Mehanska kontrola pregoretega varovalk, velikost 1, 3p	1
K-HVL2-3/H	001692716	Mehanska kontrola pregoretega varovalk, velikost 2, 3p	1
K-HVL3-1/H	001692720	Mehanska kontrola pregoretega varovalk, velikost 3, 1p	1
K-HVL3-3/H	001692717	Mehanska kontrola pregoretega varovalk, velikost 3, 3p	1
PRS 00	001692721	Prekritje sponk za ločilnik na montažni, 3p, zgoraj ali spodaj	1
PRS 1 TOP	001692722	Prekritje sponk za ločilnik na montažni plošči, 3p, zgoraj,	1
PRS 1 BOTTOM	001692725	Prekritje sponk za ločilnik na montažni plošči, 3p, spodaj	1
PRS 2 TOP	001692723	Prekritje sponk za ločilnik na montažni plošči, 3p, zgoraj	1
PRS 2 BOTTOM	001692726	Prekritje sponk za ločilnik na montažni plošči, 3p, spodaj	1
PRS 3 TOP	001692724	Prekritje sponk za ločilnik na montažni plošči, 3p, zgoraj	1
PRS 3 BOTTOM	001692727	Prekritje sponk za ločilnik na montažni plošči, 3p, spodaj	1
PRS 00 MB 1p	001696120	Prekritje sponk za ločilnik na montažni plošči ali busbar, 1p, zgoraj ali spodaj	1
PRS 1 MB 1p	001696121	Prekritje sponk za ločilnik na montažni plošči ali busbar, 1p, zgoraj ali spodaj	1
PRS 3 MB 1p	001696122	Prekritje sponk za ločilnik na montažni plošči ali busbar, 1p, zgoraj ali spodaj	1
DIN 00 100-150mm	001692731	Nosilec za montažo na dve 35mm montažni letvi	1
EFM HVL00	001692732	Elektronski kontrolnik pregoretega varovalk, 3 polni	1
EFM HVL1	001692733	Elektronski kontrolnik pregoretega varovalk, 3 polni	1
EFM HVL2	001692734	Elektronski kontrolnik pregoretega varovalk, 3 polni	1
EFM HVL3	001692735	Elektronski kontrolnik pregoretega varovalk, 3 polni	1
EFM HVL4a	001692736	Elektronski kontrolnik pregoretega varovalk, 3 polni	1

\* samo za velikost 4a, 1p/3p

## NV varovalčni ločilniki tip HVL EK velikosti 000 in 00

## Opis

Horizontalni varovalčni ločilnik tipa HVL EK je nizkonapetostni aparat, ki omogoča varnostno vklapljanje in izklapljanje tokokrogov odvisno od napetosti in kategorije uporabe. Glavni namen HVL EK horizontalnih varovalčnih ločilnikov je vgradnja NH nežastih talilnih vložkov velikosti 000 in 00 ter zaščita opreme v tokokrogih pred škodljivimi učinki kratkega stika in preobremenitev. V kolikor se namesto NH talilnih vložkov vgradijo kratkospojne ločilke takrat ima aparat ločilno funkcijo in v odprtem položaju ustreza vsem predpisanim zahtevam.

## Področje uporabe in lastnosti

NV horizontalni varovalčni ločilniki so namenjeni za uporabo v številnih primerih, ki zahtevajo ločilno funkcijo. Primerni so za zahtevna področja uporabe v zunanjih elektro razvodnih omarah in javni razsvetljavi, za varovanje kabelskih odcepov v industrijskih aplikacijah in za ločilna mesta distribucijskih merilnih omar.

Program HVL EK horizontalnih varovalčnih ločilnikov obsega velikosti ohišij 000 in 00 in je namenjen za montažo na montažne plošče, DIN letve in 60 mm zbiralnične sisteme. V standardni ponudbi so 1-polna, 3-polna in 4-polna izvedba. V ponudbi je širok nabor različnih priključkov za kable kar omogoča veliko prilagodljivost pri uporabi. Ločilniki HVL EK ustrezajo zahtevam naslednjih standardov:

IEC 60947-1,  
IEC 60947-3,  
IEC 60269-1,  
IEC 60269-2-1

V ločilnikih tipa HVL EK 000 se lahko uporabijo nožasti talilni vložki tipa NH 00C, v ločilnikih HVL EK 00 pa se lahko uporabijo nožasti talilni vložki tipa NH 00 in NH 00C. Dodatna opozorila in pojasnila de nahajajo v tehničnem delu kataloga.

## 3-polni varovalčni ločilnik HVL EK 000

tip	šifra	teža [kg/pc]	pakiranje [kos]
HVL EK 000 3p M8	001701000	0,58	1
HVL EK 000 3p OS00 6-16	001701001	0,52	1
HVL EK 000 3p OS00 25-50	001701002	0,58	1
HVL EK 000 3p P00 10-35	001701003	0,62	1
HVL EK 000 3p P00 50-70	001701004	0,63	1
HVL EK 000 3p P002 10-16	001701005	0,66	1
HVL EK 000 3p P002 25-35	001701006	0,67	1

\* ti ločilniki so pripravljeni za montažo na montažno ploščo ali na 35 mm montažno letev

\*\* za opis priključkov glej tabelo priključkov za varovalčni ločilnik HVL EK 000

\*\*\* Podan tip priključka za ločilnik pomeni enak priključek na obeh straneh ločilnika.

\*\*\*\* različne kombinacije priključkov na obeh straneh ločilnika se dosežejo s priključnimi sponkami, ki se na razpolago kot pripomočki

\*\*\*\*\* najvišja priključna sponka, ki se lahko namesti na zgornjo stran, je P002 25-35, na spodnji strani pa P002 50



## 1-polni varovalčni ločilnik HVL EK 000

tip	šifra	teža [kg/pc]	pakiranje [kos]
HVL EK 000 1p M8	001701400	0,23	3
HVL EK 000 1p OS00 6-16	001701401	0,22	3
HVL EK 000 1p OS00 25-50	001701402	0,22	3
HVL EK 000 1p P00 10-35	001701403	0,24	3
HVL EK 000 1p P00 50-70	001701404	0,24	3
HVL EK 000 1p P002 10-16	001701405	0,25	3
HVL EK 000 1p P002 25-35	001701406	0,25	3

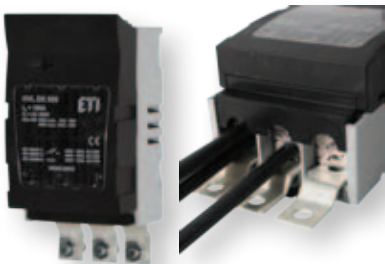
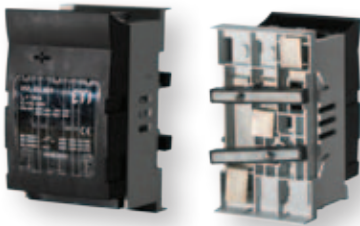
\* ti ločilniki so pripravljeni za montažo na montažno ploščo ali na 35 mm montažno letev

\*\* za opis priključkov glej tabelo priključkov za varovalčni ločilnik HVL EK 000

\*\*\* iz dveh enopolnih lahko sestavimo dvopolno izvedbo

\*\*\*\*\* najvišja priključna sponka, ki se lahko namesti na zgornjo stran, je P002 25-35, na spodnji strani pa P002 50





**4-polni varovalni ločilnik HVL EK 000**

tip	šifra	teža [kg/pc]	pakiranje [kos]
HVL EK 000 4p M8	001701420	0,82	1

\* ti ločilniki so pripravljeni za montažo na montažno ploščo ali na 35 mm montažno letev  
 \*\* za opis priključkov glej tabelo priključkov za varovalni ločilnik HVL EK 000  
 \*\*\* izklapljanje neutralnega pola (N) je istočasno kot odklapanje faznih polov  
 \*\*\*\* najvišja priključna sponka, ki se lahko namesti na zgornjo stran, je P002 25-35, na spodnji strani pa P002 50

**3-polni varovalni ločilnik HVL-B EK 000 (5-10mm Busbar)**

tip	šifra	teža [kg/pc]	pakiranje [kos]
HVL-B EK 000 3p M8	001701011	0,85	1
HVL-B EK 000 3p BT00 10-70	001701012	0,88	1

\* ti ločilniki so pripravljeni za montažo na 60mm zbiralni sistem (Busbar)  
 \*\* za opis priključkov glej tabelo priključkov za varovalni ločilnik HVL EK 000  
 \*\*\* Priključna sponka BT00 10-70 v kombinaciji s HVL-B EK lahko priključi le vodnike do preseka 50mm<sup>2</sup>.  
 \*\*\*\* priključitev je mogoča iz obeh strani (zgoraj ali spodaj) (pazljivo preberite navodila za vgradnjo!)  
 \*\*\*\*\* Dodatna pojasnila de nahajajo v tehničnem delu kataloga  
 \*\*\*\*\* najvišja priključna sponka, ki se lahko namesti na zgornjo stran, je P002 25-35, na spodnji strani pa P002 50

**3-polni varovalni ločilnik HVL-P EK 000 (podaljšani priključki)**

tip	šifra	teža [kg/pc]	pakiranje [kos]
HVL-P EK 000 3p M8	001701013	0,59	1
HVL-P EK 000 3p OS00 6-50	001701014	0,53	1
HVL-P EK 000 3p P00 10-70	001701015	0,59	1

\* ti ločilniki so pripravljeni za montažo na montažno ploščo ali na 35 mm montažno letev  
 \*\* HVL-P EK 00 se dobavljajo z dodatnim zaščitnim prekritjem priključkov s spodnje strani (PRS EK 000/3)  
 \*\*\* za opis priključkov glej tabelo priključkov za varovalni ločilnik HVL EK 000  
 \*\*\*\* najvišja priključna sponka, ki se lahko namesti na zgornjo stran, je P002 25-35, na spodnji strani pa P002 50

**Pripomočki za varovalni ločilnik HVL EK 000**

tip	šifra	opis	teža [kg/pc]	pakiranje [kos]
PRS EK 000/1	001701450	Pokritje priključnih sponk, 1p	0,02	2
PRS EK 000/3	001701451	Pokritje priključnih sponk, 3p	0,03	2
PRS-B EK 000/3	001701452	Pokritje priključnih sponk, 3p	0,03	2

\* PRS EK 000 za uporabo pri HVL EK 000, dobavljivo v paru prekritje zgoraj+spodaj  
 \*\* PRS-B EK 000 za uporabo pri HVL-B EK 000, dobavljivo v paru prekritje zgoraj+spodaj

**Tabela priključkov za HVL EK 000**

Risba priključka	M8		BT00 10-70		OS00 6-16		OS00 25-50		P00 10-35		P00 50-70		P002 10-16		P002 25-35		P002 50	
	70 mm <sup>2</sup>		10-50 mm <sup>2</sup> Al/Cu		(6-16) mm <sup>2</sup> Cu		(25-50) mm <sup>2</sup> Cu		(10-35) mm <sup>2</sup> Al/Cu		(50-70) mm <sup>2</sup> Al/Cu		2x(10-16) mm <sup>2</sup> Al/Cu		2x(25-35) mm <sup>2</sup> Al/Cu		2x50 mm <sup>2</sup> Al/Cu	
Tip	M8	BT00 10-70	OS00 6-16	OS00 25-50	P00 10-35	P00 50-70	P002 10-16	P002 25-35	P002 50									
Priključni presek	70 mm <sup>2</sup>	10-50 mm <sup>2</sup> Al/Cu	(6-16) mm <sup>2</sup> Cu	(25-50) mm <sup>2</sup> Cu	(10-35) mm <sup>2</sup> Al/Cu	(50-70) mm <sup>2</sup> Al/Cu	2x(10-16) mm <sup>2</sup> Al/Cu	2x(25-35) mm <sup>2</sup> Al/Cu	2x50 mm <sup>2</sup> Al/Cu									
Vijak	M8x12	M6	2x(M5x12)	2x(M5x14)	2x(M5x20)	2x(M5x25)	2x(M5x25)	2x(M5x30)	2x(M5x35)									
Moment pričvrstitve	12-15 Nm	4,5 Nm	2,6 Nm	2,6 Nm	4,5 Nm	4,5 Nm	4,5 Nm	4,5 Nm	4,5 Nm									
Pakiranje	3	3	3	3	3	3	3	3	3									

\* osnovni tip ločilnika se dobavlja z vijaki M8  
 \*\* priključek BT00 10-70 je na voljo samo v izvedbi za busbar (HVL-B EK 000 3p BT00 10-70)  
 \*\*\* HVL EK 00 omogoča enostavne menjave priključnih sponk (razen BT00 10-70)

**3-polni varovalčni ločilnik HVL EK 00**

tip	šifra	teža [kg/pc]	pakiranje [kos]
HVL EK 00 3p M8	001701250	0,65	1
HVL EK 00 3p OS00 6-50	001701251	0,63	1
HVL EK 00 3p P00 10-70	001701252	0,69	1
HVL EK 00 3p P00 35-95	001701255	0,72	1
HVL EK 00 3p BT00 10-70	001701256	0,66	1

\* ločilniki so pripravljene za montažo na montažno ploščo

\*\* osnovni tip ločilnika se dobavi z vijaki M8

\*\*\* za opis priključkov glej tabelo priključkov za varovalčni ločilnik HVL EK 00

\*\*\*\* priključni sponki, ki se lahko uporabita na zgornji strani, sta OS00 in P00, medtem ko na spodnji strani ni omejitev (glej tabelo priključkov za HVL EK 000/00)

\*\*\*\*\* Za omejitve glede priključnih sponk glej tabelo pripomočkov

**1-polni varovalčni ločilnik HVL EK 00**

tip	šifra	teža [kg/pc]	pakiranje [kos]
HVL EK 00 1p M8	001701410	0,28	3
HVL EK 00 1p OS00 6-50	001701411	0,26	3
HVL EK 00 1p P00 10-70	001701412	0,28	3
HVL EK 00 1p P00 35-95	001701415	0,30	3
HVL EK 00 1p BT00 10-70	001701416	0,28	3

\* ločilniki so pripravljene za montažo na montažno ploščo

\*\* osnovni tip ločilnika se dobavi z vijaki M8

\*\*\* za opis priključkov glej tabelo priključkov za varovalčni ločilnik HVL EK 00

\*\*\*\* iz dveh enopolnih lahko sestavimo dvopolno izvedbo

\*\*\*\*\* Za omejitve glede priključnih sponk glej tabelo pripomočkov

**4-polni varovalčni ločilnik HVL EK 00**

tip	šifra	teža [kg/pc]	pakiranje [kos]
HVL EK 00 4p M8	001701430	0,92	1
HVL EK 00 4p BT00 10-70	001701431	0,92	1

\* ločilniki so pripravljene za montažo na montažno ploščo

\*\* osnovni tip ločilnika se dobavi z vijaki M8

\*\*\* za opis priključkov glej tabelo priključkov za varovalčni ločilnik HVL EK 00

\*\*\*\* izklapljanje neutralnega pola (N) je istočasno kot odklapanje faznih polov

\*\*\*\*\* Za omejitve glede priključnih sponk glej tabelo pripomočkov

**3-polni varovalčni ločilnik HVL-P EK 00 (podaljšani priključki)**

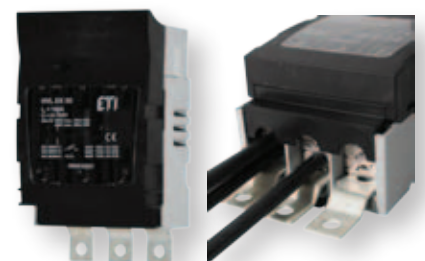
tip	šifra	teža [kg/pc]	pakiranje [kos]
HVL-P EK 00 3p M8	001701260	0,67	1
HVL-P EK 00 3p OS00 6-50	001701261	0,65	1
HVL-P EK 00 3p P00 10-70	001701262	0,71	1

\* ločilniki so pripravljene za montažo na montažno ploščo

\*\* dobavljajo se brez dodatnih zaščitnih prekritij priključnih sponk

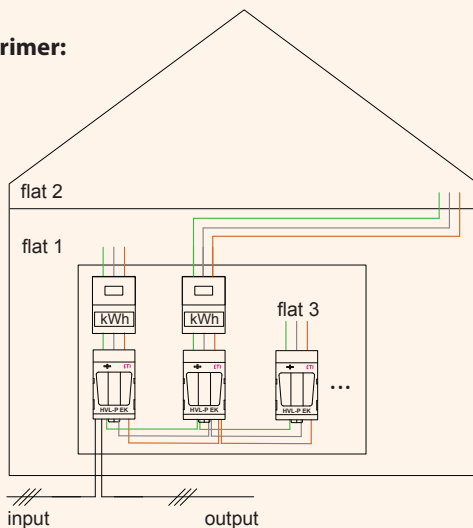
\*\*\* za opis priključkov glej tabelo priključkov za varovalčni ločilnik HVL EK 00

\*\*\*\*\* Za omejitve glede priključnih sponk glej tabelo pripomočkov





**Primer:**



**Pripomočki za varovalčni ločilnik HVL EK 00**

tip	šifra	opis	pakiranje [kos]
DIN EK 00 125-150	001701453	Nosilec za montažo na dve 35mm montažni letvi	3

\* komplet DIN EK 00 125-150 omogoča pritržitev HVL EK 00 na dve montažni letvi v razmaku 125 ali 150mm

**Tabela priključkov za HVL EK 00**

Risba priključka							
Tip	M8	BT00 10-70*	OS00 6-50	P00 10-70	P00 35-95*	P002 10-35	P002 50
Priključni presek	70 mm <sup>2</sup>	10-70 mm <sup>2</sup> Al/Cu	(6-50) mm <sup>2</sup> Cu	(10-70) mm <sup>2</sup> Al/Cu	(35-95) mm <sup>2</sup> Al/Cu	2x(10-35) mm <sup>2</sup> Al/Cu	2x50 mm <sup>2</sup> Al/Cu
Vijak	M8x12	M6	2x(M5x14)	2x(M5x25)	2x(M5x30)	2x(M5x30)	2x(M5x40)
Moment pričvrstitve	12-15 Nm	4,5 Nm	2,6 Nm	4,5 Nm	4,5 Nm	4,5 Nm	4,5 Nm
Pakiranje	3	3	3	3	3	3	3

\* priključka P00 35-95 in BT00 10-70 je treba naročiti skupaj z varovalčnim ločilnikom, saj kasnejša zamenjava ni mogoča

\*\* osnovni tip ločilnika se dobavlja z vijaki M8

\*\*\* HVL EK 00 omogoča enostavne menjave priključnih sponk (razen BT00 10-70)

**Pripomočki za varovalčne ločilnike HVL EK 000/00 (priključki)**

tip	šifra	risba priključka	Primernost uporabe	pakiranje [kos]
OS00 6-16	001701460		HVL EK 000	3
OS00 25-50	001701461		HVL EK 000	3
OS00 6-50	001701480		HVL EK 00	3
P00 10-35	001701462		HVL EK 000	3
P00 50-70	001701463		HVL EK 000	3
P00 10-70	001701481		HVL EK 00	3
P00 35-95*	001701464		HVL EK 00	3
P002 10-16	001701465		HVL EK 000	3
P002 25-35	001701466		HVL EK 000	3
P002 10-35	001701482		HVL EK 00***	3
P002 50	001701467		HVL EK 000, 00***	3
P002 35-70*	001701468		HVL EK 00***	3

\* zaradi širšega razmaka med vijaki je mogoča zamenjava samo med tema vrstama priključnih sponk (sicer so vedno mogoče zamenjave med priključnimi sponkami tipov OS, P00 ter P002. Omejitev je le pri posebnostih ki so označene z "\*\*")

\*\* vrsta vodnika, ki je primeren za direktni priklop, je prikazana na sliki ob priključni sponki

\*\*\* Dvojne prizma sponke (P002) se lahko uporabijo samo na spodnji strani HVL EK 00 medtem ko na zgornji strani le OS00 in P00.