

Elektromehanski releji

Industrijski vtični releji

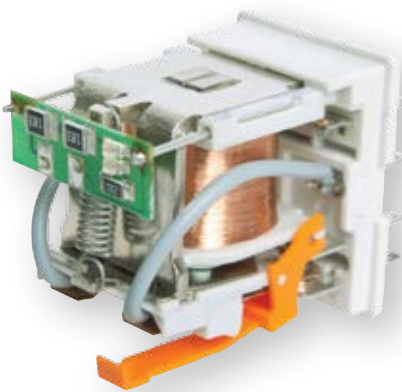
Opis:

Elektromehanski osnovni releji, ki jih odlikuje moderen dizajn, visoka zanesljivost delovanja in funkcionalnost.

- ERM2 (2-polni preklopni kontakt) in ERM4 (4-polni preklopni kontakt)
- AC in DC tuljave (12, 24V), 230V samo AC izvedba
- Dva tipa vtičnih podnožij (M tip in T tip)
- Pribor (povezovalna letev, zapah/držalo releja, napisna ploščica, RC moduli)
- Barva: siva

Lastnosti:

- Standardna izvedba vsebuje mehansko indikacijo stanja z možnostjo zaklepa testnega tipkala v položaju vklopa
- Opcijsko: indikator stanja z LED
- Montaža na montažno ploščo ali nosilno letev 35m skladno z EN60715
- Majhna lastna poraba
- Visoka prebojna trdnost med kontakti
- Brez vsebnosti kadmija



Robustna izvedba

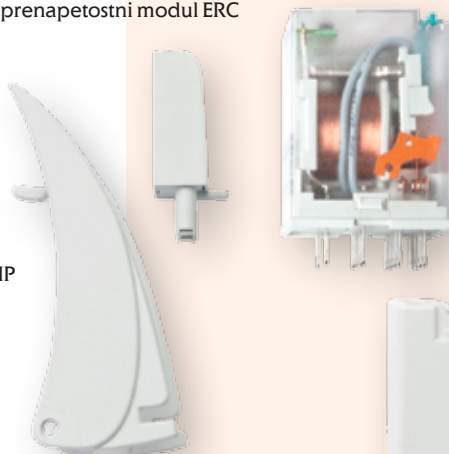
Testni tipki in pomen

zeleno - DC tuljava



Oranžna - AC tuljava

Zaščitni prenapetostni modul ERC

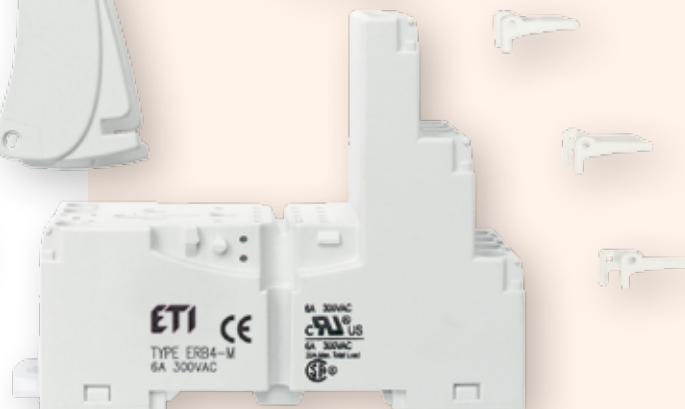


Elektromagnetni rele ERM

zapah/držalo releja ER-CLIP

Podnožje za rele ERB

Napisna ploščica ER-PLATE



*Vse pozicije morajo biti naročene posebej

Elektromagnetni vgradni rele z mehansko indikacijo in testno tipko z zaklepom

Tip	Šifra	U _c krmilna napetost (tuljava) [V]	Število kontaktov	Teža [g]	Pakiranje [kos]
ERM4-012DC	002473021	12 V DC	4 x CO (6A, AC1)	33	10/100
ERM2-024DC	002473000	24 V DC	2 x CO (12A, AC1)	33	10/100
ERM2-024DCL	002473001	24 V DC	2 x CO (12A, AC1)	33	10/100
ERM2-024AC	002473002	24 V AC	2 x CO (12A, AC1)	33	10/100
ERM2-024ACL	002473003	24 V AC	2 x CO (12A, AC1)	33	10/100
ERM2-230AC	002473004	230 V AC	2 x CO (12A, AC1)	33	10/100
ERM2-230ACL	002473005	230 V AC	2 x CO (12A, AC1)	33	10/100
ERM4-024DC	002473006	24 V DC	4x CO (6A, AC1)	33	10/100
ERM4-024DCL	002473007	24 V DC	4x CO (6A, AC1)	33	10/100
ERM4-024AC	002473008	24 V AC	4x CO (6A, AC1)	33	10/100
ERM4-024ACL	002473009	24 V AC	4x CO (6A, AC1)	33	10/100
ERM4-230AC	002473010	230 V AC	4x CO (6A, AC1)	33	10/100
ERM4-230ACL	002473011	230 V AC	4x CO (6A, AC1)	33	10/100

*L - vgrajena svetlobna indikacija z LED (rdeča)

Druga krmilne napetosti (tuljava) na voljo po posebnem naročilu:

V DC: 5, 6, 48, 60, 80, 110, 220

V AC: 6, 12, 42, 48, 60, 80, 110, 115, 120, 127, 220, 240

Oznake relejev

ERMX-YYYYYZ

X – število kontaktov:

4: 4 CO (4 preklopni kontakti)

2: 2 CO (2 preklopna kontakta)

YYYYY – koda tuljave:

024AC: 24 V AC 50/60 Hz

230AC: 230 V AC 50/60 Hz

024DC: 24 V DC

012DC: 12 V DC

Z – dodatne možnosti:

L - svetlobna indikacija z LED (rdeča)

Primer pomena oznake:

ERM4-024DCL - elektromagnetni vgradni rele z mehansko indikacijo in možnostjo zaklepa testnega tipkala, 4-je preklopni kontakti, nazivna napetost tuljave 24 V DC s svetlobno indikacijo stanja.

Vtično podnožje (osnova)

Tip	Šifra	Za uporabo z	Teža na kos [g]	Pakiranje [kos]
ERB2-T	002473012	ERM2	60	10/100
ERB2-M	002473013	ERM2	71	10/80
ERB4-T	002473014	ERM4	60	10/100
ERB4-M	002473015	ERM4	71	10/80

T - T tip

M - M tip



ERB2-T, ERB4-T

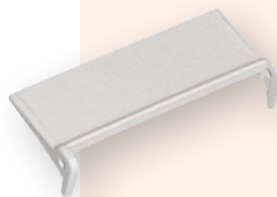


ERB2-M, ERB4-M

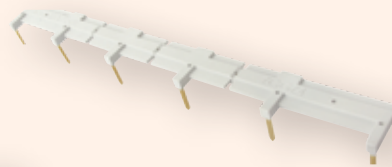
Pribor				
Tip	Šifra	Za uporabo z	Teža na kos [g]	Pakiranje [kos]
ER-CLIP	002473016	ERB-T & ERB-M	4,5	10/300
ER-PLATE	002473017	ERB-T & ERB-M	0,5	10/400
ER-TERMINAL	002473018	ERB-T & ERB-M	1,3	2/20
ERC-024AC	002473019	ERB-T & ERB-M $U_c \leq 24V$ AC	2,6	20/100
ERC-230AC	002473020	ERB-T & ERB-M $U_c \leq 230V$ AC	2,6	20/100
ERC-024ACDCL	002473040	ERB-T & ERB-M $U_c = 6 \dots 24V$ AC/DC	2,9	20/100
ERC-060ACDCL	002473041	ERB-T & ERB-M $U_c = 24 \dots 60V$ AC/DC	2,9	20/100
ERC-230ACDCL	002473042	ERB-T & ERB-M $U_c = 110 \dots 230V$ AC/DC	2,9	20/100



ER-CLIP
Mehanski zapah releja v podnožje



ER-PLATE
Napisna ploščica



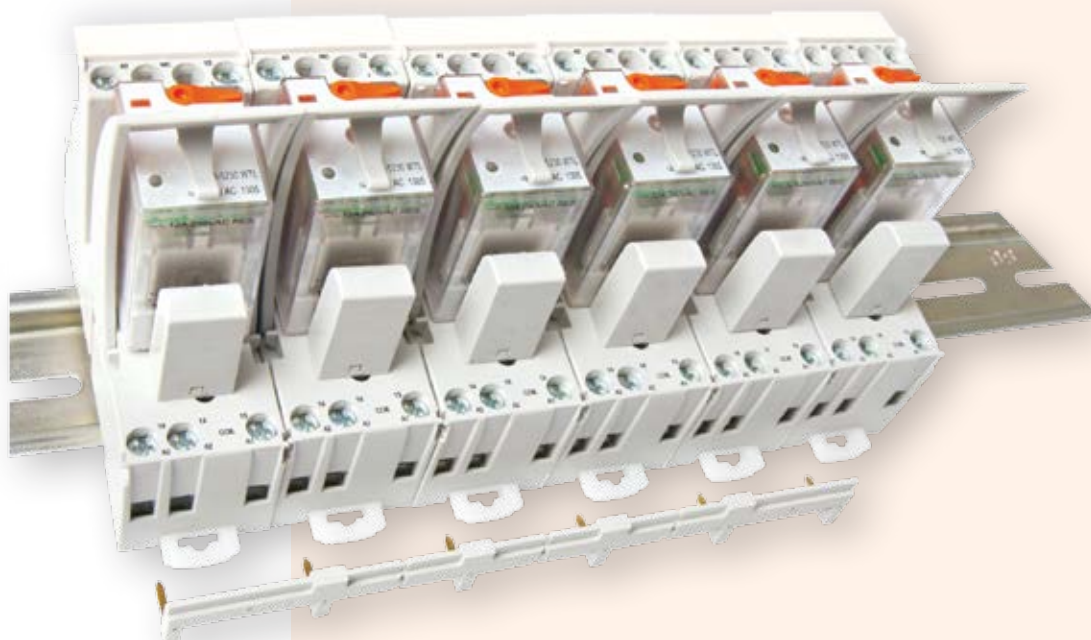
ER-TERMINAL
Povezovalna letev za povezavo skupnih kontaktov (krmilne sponke A1 ali A2), do 6 relejev



ERC
Zaščitni prenapetostni modul



ERC-(024...230)ACDCL
MOV zaščitni prenapetostni modul z AC in DC indikacijo.



Miniaturni elektromagnetni rele

Opis:

Elektromehanski releji z dvema preklopnima kontaktoma v miniurnem ohišju. Lahko se uporabljajo v elektronskih tiskanih vezjih ali samostojno v kombinaciji s podnožji za montažo na DIN letev.

- MER2 (2-polni preklopni kontakt, 2x8A AC1)
- Širok izbor krmilnih napetosti (AC tuljave: 24V in 230V, DC tuljave: 5V, 12V, 24V)
- Dva tipa vtičnih podnožij (M tip in T tip)
- Pribor (zapah/držalo releja, RC moduli...)
- Barva: siva

Lastnosti:

- Brez vsebnosti kadmija; višina 15,7mm
- 5000V / 10mm ojačana izolacija
- Za uporabo v elektronskih tiskanih vezjih ali samostojno v kombinaciji s podnožji za montažo na DIN letev
- AC in DC tuljave
- Skladnost s standardom EN 60335-1
- Skladnost z RoHS

Novo!



Miniaturni elektromehanski rele MER



zapah/držalo releja MER-CLIP-PL



Napisna ploščica MER-PLATE

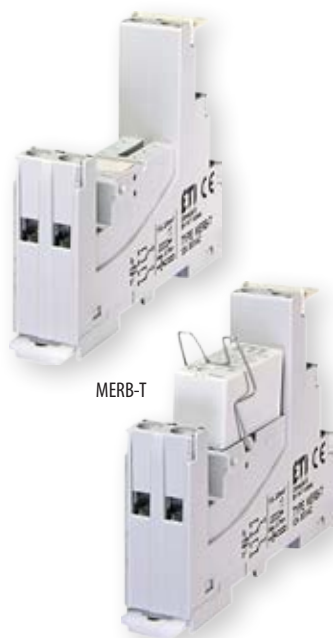
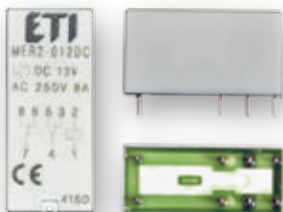


Podnožje za rele MERB



Zaščitni prenapetostni modul ERC

*Vse pozicije morajo biti naročene posebej



MERB-T



MERB-M

Miniaturni elektromagnetni releji

Tip	Šifra	U _c krmilna napetost (tuljava) [V]	Število kontaktov	Teža [g]	Pakiranje [kos]
MER2-005DC	002473030	5 V DC	2xCO (8A, AC1)	13	20/1000
MER2-012DC	002473031	12 V DC			
MER2-024DC	002473032	24 V DC			
MER2-024AC	002473033	24 V AC			
MER2-230AC	002473034	230 V AC			

Z vzporedno vezavo glavnih tokokrogov releja (CO kontaktov) se nazivni delovni tok poveča na 16A.

Druge krmilne napetosti (tuljava) na voljo po posebnem naročilu:

V DC: 3, 6, 9, 18, 36, 48, 60, 110

V AC: 12, 48, 60, 110, 115, 120, 220, 240

Oznake relejev

ERMx-YYYYYZ

X – število kontaktov:
2: 2 CO (2 preklopna kontakta)

YYYYY – koda tuljave:
024AC: 24 V AC 50/60 Hz
230AC: 230 V AC 50/60 Hz
005DC: 5 V DC
012DC: 12 V DC
024DC: 24 V DC

Primer pomena oznake:

MER2-024DC

Miniaturni elektromagnetni rele z dvema preklopnima kontaktoma in nazivno napetostjo tuljave 24 V DC.

Vtično podnožje (osnova)

Tip	Šifra	Za uporabo z	Teža na kos [g]	Pakiranje [kos]
MERB-T	002473035	MER2	44	10/100
MERB-M	002473036			10/80

T - T tip

M - M tip

Pribor				
Tip	Šifra	Za uporabo z	Teža na kos [g]	Pakiranje [kos]
MER-CLIP-SP	002473037	MERB-T & MERB-M	0,3	25/400
MER-CLIP-PL	002473038			
MER-PLATE	002473039		0,34	10/700
ERC-024AC	002473019	MER2-024AC	2,6	10/200
ERC-230AC	002473020	MER2-230AC		
ERC-024ACDCL	002473040	MERB-T & MERB-M $U_c = 6 \dots 24 \text{ V AC/DC}$	2,9	20/100
ERC-060ACDCL	002473041	MERB-T & MERB-M $U_c = 24 \dots 60 \text{ V AC/DC}$	2,9	20/100
ERC-230ACDCL	002473042	MERB-T & MERB-M $U_c = 110 \dots 230 \text{ V AC/DC}$	2,9	20/100

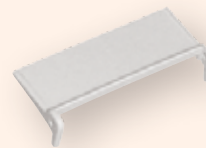


MER-CLIP-PL

Mehanski zapah releja v podnožje, 2 tipa
Standardni plastični MS in tip iz vzmetne žice



MER-CLIP-SP



MER-PLATE
Napisna ploščica



ERC-(024...230)ACDCL

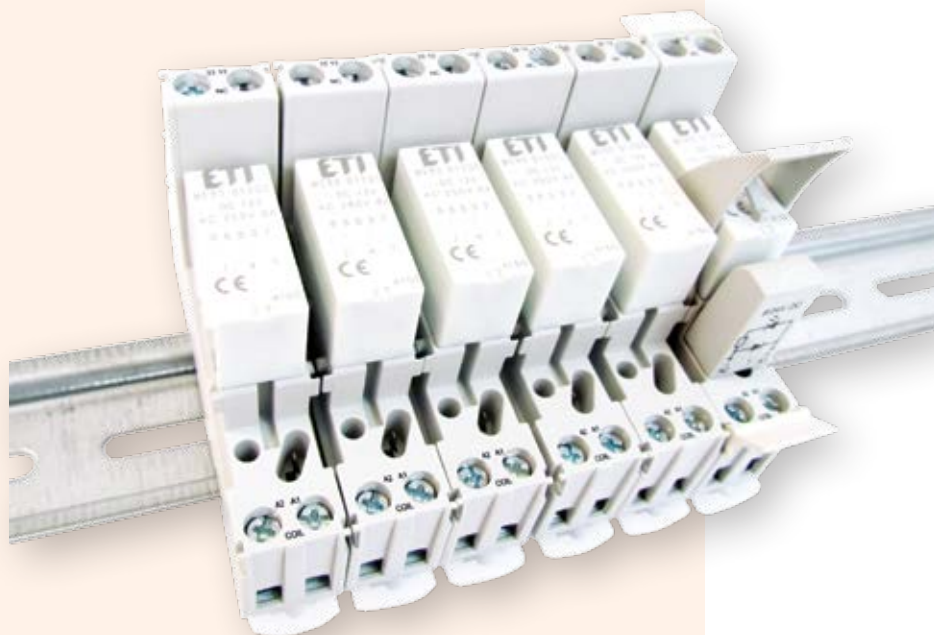
MOV zaščitni prenapetostni modul z AC in DC indikacijo.
*Več podatkov o ERC modulu na strani 157.



ERC

Zaščitni prenapetostni modul
RC filter

*Več podatkov o ERC modulu na strani 157.



Polprevodniški (solid state) in elektromehanski "slim" releji

Prednosti:

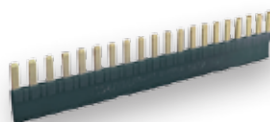
- širine 6,2mm
- elektromehanski rele SER z 1 preklopnim kontaktom
- polprevodniški rele SSR z 1 NO kontaktom
- možna povezava več relejev z zbiralko SR-TERMINAL
- zelena LED indikacija stanja



SER1-024ACDC



SSR1-024ACDC



SR-TERMINAL

Novo!

Opis

V osnovi na voljo 2 tipa, standardni elektromehanski s preklopnim kontaktom za vse tipe bremen in polprevodniški (solid state) s triak izhodom za upravljanje AC bremen. 2 tipa krmilnih napetosti, univerzalna 24 AC/DC in 230 AC/DC. Namestitev na DIN letev TH 35. Povezava z max. $1 \times 2,5\text{mm}^2$ / $2 \times 1,5\text{mm}^2$ ($1 \times 14/2 \times 16$ AWG), dolžina neizoliranega dela vodnika 8mm., največji dovoljen navor na priključnih sponkah 3 Nm. Releje je možno povezati med seboj s posebno zbiralko SR-Terminal, do 20 relejev max. 36A/250 V AC.

Elektromehanski releji

Tip	Šifra	U_c krmilna napetost (tuljava) [V]	Število kontaktov	I_n [A]	Teža [g]	Pakiranje [kos]
SER1-024ACDC	002473052	24 V AC/DC	1xCO	AC1: 6 A / 250 V DC1: 6A/24V; 0,15A/250V	40	10/100
SER1-230ACDC	002473053	230 V AC/DC				

Polprevodniški rele (solid state), triac izhod

Tip	Šifra	U_c krmilna napetost (tuljava) [V]	Število kontaktov	I_n [A]	Teža [g]	Pakiranje [kos]
SSR1-024ACDC	002473050	24 V AC/DC	1xNO	AC1: 1,2 A/400 V	40	10/100
SSR1-230ACDC	002473051	230 V AC/DC				

Pribor

Tip	Šifra	Barva	Opis	Teža [g]	Pakiranje [kos]
SR-TERMINAL	002473054	črna	max. 36A (250VAC) ali max. dovoljeni tok	12,3	10/100



SR-TERMINAL: Možna priključitev do 20 relejev. Krajšanje z lomljenjem, uporaba orodja ni potrebna.