

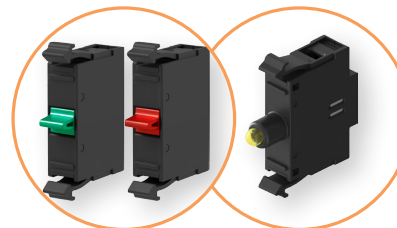
Potisni gumbi, izbirna stikala, LED indikatorji in signalne lučke



→ Standardna naprava vključuje: sam modul, gumo tesnilo, pritrilni obroček, matico

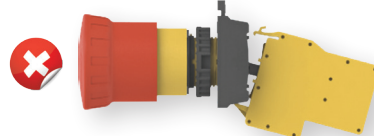
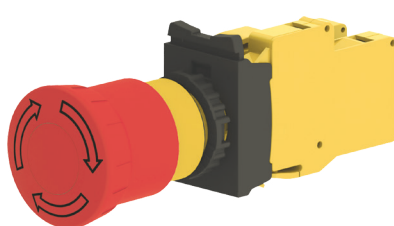
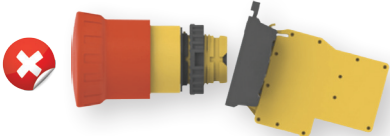


→ Možnost kaskadne namestitve do treh nivojev



→ Možnost namestitve kontaktnih blokov in modula "LED"

STOP gumbi za izklop v sili s funkcijo samokontrole



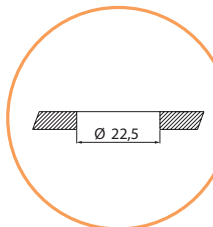
→ Blokirni modul za fiksiranje položaja kontaktnih blokov: spreminja delovanje gumba v funkcijo stikala.



→ Zaščita pred nenamernim pritiskom na gumb za klic v sili



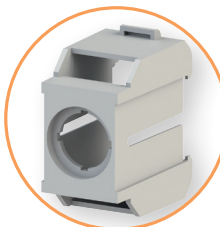
→ Standardni premer za vgradnjo Ø22,5 mm



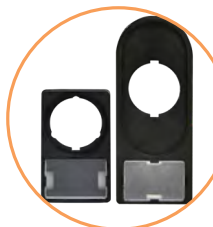
→ Silikonski pokrovček za dodatno zaščito pred prahom in vlago



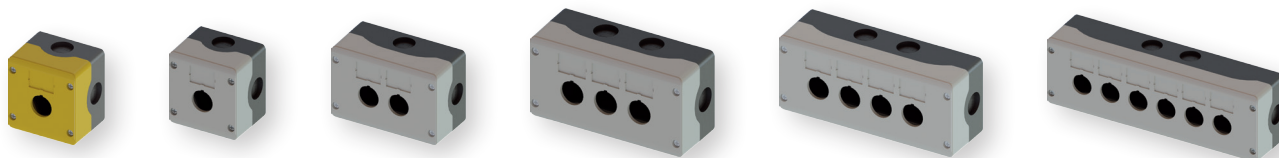
→ Adapter za namestitev gumbov ali svetilk na DIN letev



→ Nosilec označevalne ploščice 27x18 mm



Prazne ohišja



→ za vgradnjo gumbov, izbirnih stikal, kontrolnih luči

Gumbi, stikala, kontrolne luči in ohišja

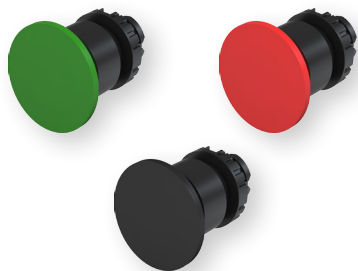
Gumbi, stikala in kontrolne/signalne lučke				
Skladnost s standardi	IEC 60947-5-1, ISO 13850 (EN 418), IEC60947-5-5			
Certifikati	CE			
Osnovni material	Poliamid (PA66) ali polikarbonat (PC)			
Stopnja zaščite IP	IP66 in IP52 (PB2I-F/RG) v skladu z IEC 60529			
Mehanska vzdržljivost				
Gumbi	3 x 10 ⁶ operacij			
Gumbi dvojček	2 x 10 ⁶ operacij			
Gumbi za gobe	3 x 10 ⁷ operacij			
Gumbi za pritiskanje gob	1 x 10 ⁷ operacij			
Stikala	1 x 10 ⁶ operacij			
Aplikacija	Zunanji ali notranji			
Kontaktne bloki				
Nazivna izolacijska napetost U _i	690 V			
Nazivna impulzna izolacijska napetost U _{imp}	4 kV			
Stopnja zaščite IP (IEC 60529)	IP20			
Nazivni toplotni tok I _{th}	10 A			
Skladno s standardi	IEC60947-5-1, ISO 13850 (EN 418), IEC60947-5-5			
Evropska skladnost	CE			
Električne lastnosti v skladu z IEC 60947-5-1				
Kategorija uporabe AC-15	BC...CS-NO/NC		BC-NC-PBM	
	U _e (V AC)	I _e (A)	U _e (V AC)	I _e (A)
	24	10	24	6
	48	10	48	6
	60	10	60	6
	110	6	110	6
	220	3	220	3
	380	2	380	2
	500	1,5	500	1,5
	600	1,2	600	1,2
Kategorija uporabe DC-13	U _e (V DC)	I _e (A)	U _e (V DC)	I _e (A)
	24	2,5	24	2,5
	48	1,4	48	1,4
	60	1	60	1
	110	0,55	110	0,55
	220	0,27	220	0,27
	300	0,2	300	0,2
	600	0,1	600	0,1
Upornost stika (IEC 60255)	≤ 25m Ω			
Zaščita pred električnim udarom (IEC 60536)	Razred II			
Prečni prerez vodnikov, ki jih je treba priključiti	1x0,5 mm ² do 2x2,5 mm ²			
Zatezni moment	0,8 Nm			
Temperaturno območje delovanja	od -25°C do 70°C			
Odpornost na vibracije (IEC 60068-2-6)	16g za frekvenčno območje od 40 do 500 Hz. Največja vrzel 0,75 mm (od vrha do vrha)			
Mehanska življenjska doba	1 x 10 ⁶ ciklov			

Lastnosti:

- modularna zasnova,
- standardni montažni premer Ø22,5mm,
- sistem za pritrdjevanje s sponkami,
- možnost kaskadne namestitve,
- stopnja zaščite IP66.

LED modul "LED"	
Skladnost s standardi	IEC 60947-5-1
Razpon obratovalne napetosti	0,85...1,10 x U _e
Stopnja zaščite IP (IEC 60529)	IP20
Poraba (V AC/V DC)	10 mA
Nazivna izolacijska napetost U _i (IEC 60947-1)	2,5 kV
Temperaturno območje delovanja	od -25°C do 70°C
Življenjska doba	najmanj 100.000 ur
Svetlost	Rdeča 70 mcd
	Rumena 115 mcd
	Bela 275 mcd
	Modra 64 mcd
	Zelena 150 mcd
Prerez vodnikov, ki jih je treba priključiti	1x0,5mm ² do 2x2,5mm ²
Zatezni moment	0,8 Nm

Gumbi in stikala brez osvetlitve



Gumb za vgradnjo modula (brez zaklepanja)

Tip	Barva	Šifra	Dimenzije	Teža (kg)	Pakiranje (kos)
NSE-PBF-W	○ Bela	004774000		0,021	1/10
NSE-PBF-R	● Rdeča	004774001		0,021	1/10
NSE-PBF-G	● Zelena	004774002		0,021	1/10
NSE-PBF-Y	● Rumena	004774003		0,021	1/10
NSE-PBF-B	● Modra	004774004		0,021	1/10
NSE-PBF-C	● Črna	004774005		0,021	1/10

* Pomembno: Nosilec in kontaktni blok nista vključena v obseg dobave.

Izstopajoč gumbni modul (brez zaklepanja)

Tip	Barva	Šifra	Dimenzije	Teža (kg)	Pakiranje (kos)
NSE-PBP-W	○ Bela	004774010		0,021	1/10
NSE-PBP-R	● Rdeča	004774011		0,021	1/10
NSE-PBP-G	● Zelena	004774012		0,021	1/10
NSE-PBP-Y	● Rumena	004774013		0,021	1/10
NSE-PBP-B	● Modra	004774014		0,021	1/10
NSE-PBP-C	● Črna	004774015		0,021	1/10

* Pomembno: Nosilec in kontaktni blok nista vključena v obseg dobave.

Gobasti gumbni modul Ø40 mm (brez zaklepanja)

Tip	Barva	Šifra	Dimenzije	Teža (kg)	Pakiranje (kos)
NSE-PBM-R	● Rdeča	004774020		0,024	1/10
NSE-PBM-G	● Zelena	004774021		0,024	1/10
NSE-PBM-C	● Črna	004774022		0,024	1/10

* Pomembno: Nosilec in kontaktni blok nista vključena v obseg dobave.

Gobasti gumbni modul Ø40 mm (s ključem)

Tip	Barva/opis	Šifra	Dimenzije	Teža (kg)	Pakiranje (kos)
NSE-PBM-R-K	● Rdeča (stikalo je izklopljeno)	004774023		0,09	1/10

* Pomembno: Nosilec in kontaktni blok nista vključena v obseg dobave.

Modul z dvojnim gumbom (brez zaklepanja)

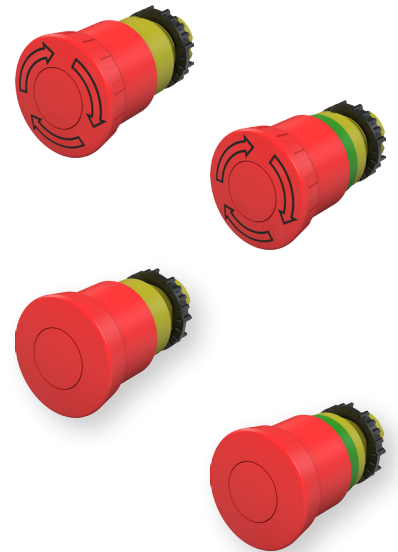
Tip	Barva/opis	Šifra	Dimenzije	Teža (kg)	Pakiranje (kos)
NSE-PB2/RG-IO	● Zelena/rdeča (I/O)	004774030		0,025	1/25
NSE-PB2/RG-STSP	● Zelena/rdeča (START/STOP)	004774031		0,025	1/25
NSE-PB2/RG	● Zelena/rdeča	004774032		0,025	1/25
NSE-PB2/WC-IO	○ Bela/črna (I/O)	004774033		0,025	1/25
NSE-PB2/WC-STSP	○ Bela/črna (START/STOP)	004774034		0,025	1/25
NSE-PB2/WC	○ Bela/črna	004774035		0,025	1/25
NSE-PB2/CC-PN	○ Črna/črna (-/+)	004774036		0,025	1/25
NSE-PB2/CC-FR	○ Črna/črna (↑/↓)	004774037		0,025	1/25

* Pomembno: Nosilec in kontaktni blok nista vključena v obseg dobave.

Potisni gumbi, izbirna stikala, pilotske luči in nadzorne postaje

STOP gumb Ø40 mm (z možnostjo zaklepanja)					
Tip	Barva/opis	Šifra	Dimenzije	Teža (kg)	Pakiranje (kos)
NSE-PBM-T-R	Rdeča (izklopite z obračanjem)	004774040		0,049	1/10
NSE-PBM-T-RG	Rdeča (izklop z indikacijo)	004774042			
NSE-PBM-P-R	Rdeča (izvlečni odklop)	004774041		0,049	1/10
NSE-PBM-P-RG	Rdeča (izvlečni odklop z indikacijo)	004774043			

* **Pomembno:** Nosilec in kontaktni blok nista vključena v obseg dobave.



Dvopoložajno stikalo "0-1"						
Tip	Barva/opis	Shema	Šifra	Dimenzije	Teža (kg)	Pakiranje (kos)
NSE-S2-F45	Črna 90° (z možnostjo zaklepanja)		004774080		0,025	1/10
NSE-S2-F90	Črna 90° (z možnostjo zaklepanja)		004774081		0,025	
NSE-S2-R45	Črna 45° (ni fiksno)		004774082		0,025	
NSE-S2-R90	Črna 90° (brez zaklepanja)		004774083		0,025	

* **Pomembno:** Nosilec in kontaktni blok nista vključena v obseg dobave.



DIP stikalo "0-1", (s ključem)						
Tip	Barva	Shema	Šifra	Dimenzije	Teža (kg)	Pakiranje (kos)
NSE-S2K-F45	Črna 45° (možnost zaklepanja)		004774088		0,087	1/10

* **Pomembno:** Nosilec in kontaktni blok nista vključena v obseg dobave.

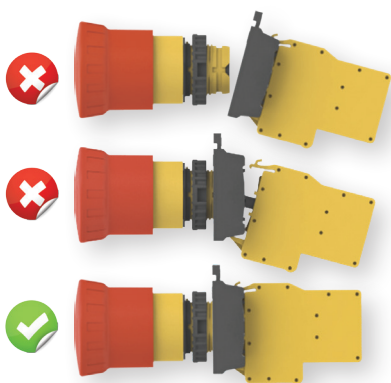


Tristopenjsko stikalo "1-0-2"						
Tip	Barva	Shema	Šifra	Dimenzije	Teža (kg)	Pakiranje (kos)
NSE-S3-F45	Črna 45° (s fiksacijo)		004774084		0,025	1/10
NSE-S3-R45	Črna 45° (brez zaklepa)		004774085		0,025	
NSE-S3-RL45	Črna 45° (brez zaklepa na levi strani)		004774086		0,025	
NSE-S3-RR45	Črna 45° (brez zaklepanja na desni stran)		004774087		0,025	

* **Pomembno:** Nosilec in kontaktni blok nista vključena v obseg dobave.



STOP gumbi za zaustavitev v sili s funkcijo nadzora



Uporaba: - merilne in signalizacijske plošče, nadzorne plošče.

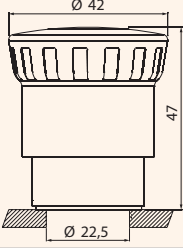
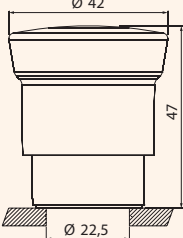
Zasilne tipke- gobe, so med najpogostejšimi in najpomembnejšimi napravami za zaustavitev v sili in prikaz v primeru izrednih razmer v tokokrogih električne opreme in nadzornih ploščah.

Opozorilo: Če sestavni deli niso pravilno nameščeni, lahko pride do motenj v delovanju naprave. To lahko povzroči blokado izklopa v sili, zaradi česar so uporabniki izpostavljeni dodatnim tveganjem.

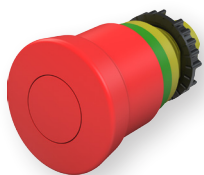
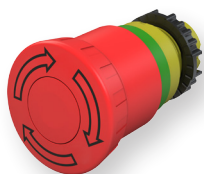
- Samonadzorni kontaktni blok NSE-BC-NC-PBM je zasnovan tako, da zagotavlja višjo raven varnosti in nadzora pri vgradnji. Njegova uporaba z vrsto gumbov za ustavitev v sili NSE-PBM-T-RGM/NSE-PBM-P-RGM zagotavlja električno blokado v primeru nepopolnih ali nepravilno sestavljenih sestavnih delov gumba za ustavitev v sili.

- Zasnovan v skladu z mednarodnimi standardi IEC 60947-5-5 in UL 508

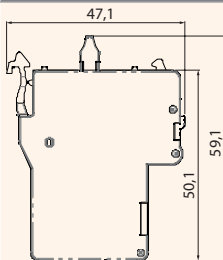
Gobasti gumb za izklop v sili Ø42 mm, s funkcijo samonadzora (možnost zaklepanja)

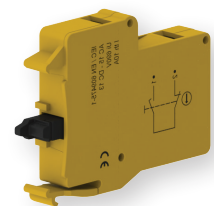
Tip	Barva/opis	Šifra	Dimenzije	Teža (kg)	Pakiranje (kos)
NSE-PBM-T-RGM	Rdeča ● (izklop z indikatorjem)	004774044		0,058	1/10
NSE-PBM-P-RGM	Rdeča ● (izvlečni odklop z indikatorjem)	004774045		0,058	1/10

* **Pomembno:** Nosilec in kontaktni blok nista vključena v obseg dobave.

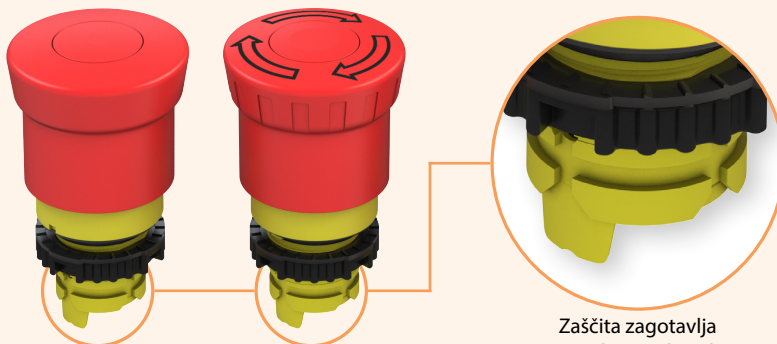
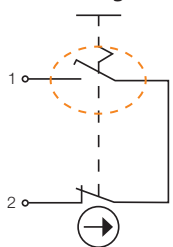


Kontaktni blok za gobast gumbni modul s funkcijo samokontrole

Tip	Opis	Šifra	Dimenzije	Teža (kg)	Pakiranje (kos)
NSE-BC-NC-PBM	Kontaktni blok 1NC	004774114		0,023	1/10



Shema električnega tokokroga



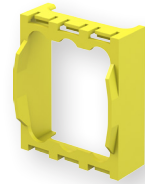
Zaščita zagotavlja samonadzor mehanskega sklopa.

STOP gumbi za zaustavitev

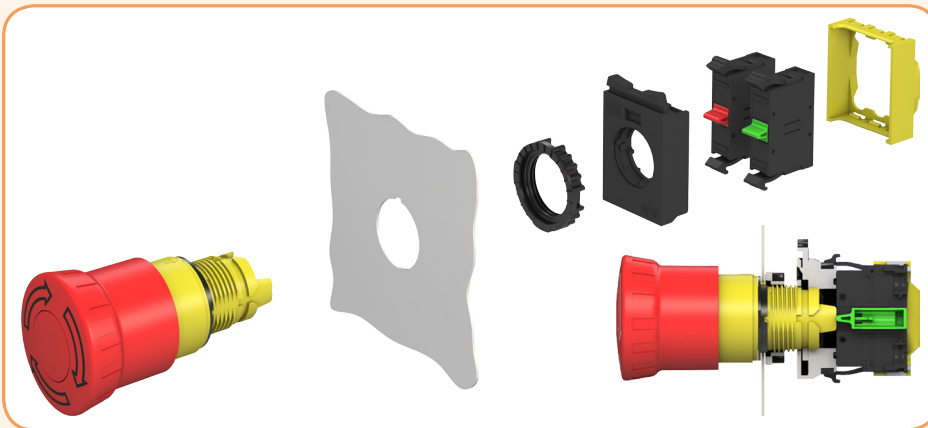
Pri uporabi standardnih kontaktnih blokov je treba uporabiti držalo NSE-PBMH. Držalo kontaktnega bloka omogoča sestavo vseh elementov v eno enoto, zagotavlja večjo varnost in zmanjšuje možnost napak pri delovanju.

Nosilec bloka zatičev

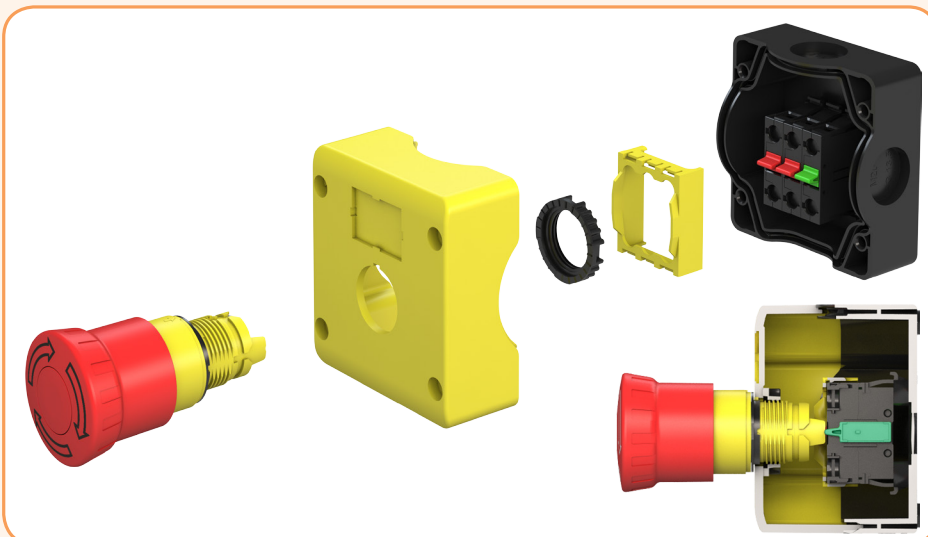
Tip	Opis	Šifra	Kompatibilnost	Teža (kos)	Pakiranje (kos)
NSE-PBMH	Držalo kontaktnega bloka za preverjanje mehanskega sklopa.	004774046	Največje število kabljskih blokov: 3 bloki NSE-BC/CS-NO/NC. Opomba: Ne omogoča prekrivanja stikov.	0,002	1/1



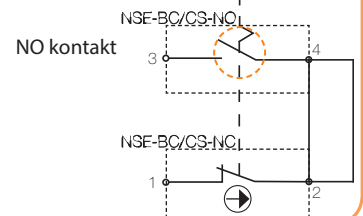
Namestitev standardnih kontaktnih blokov pri montaži na ploščo



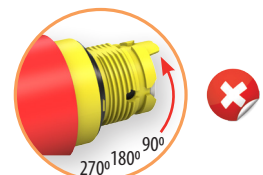
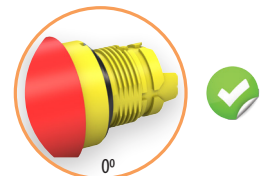
Namestitev standardnih kontaktnih blokov za montažo v ohišje



Shema ožičenja za namestitev standardnih kontaktnih blokov za zagotovitev pravilne namestitve



Pri namestitvi gumbov za zaustavitev v sili.
Pri nameščanju gumbov za ustavitev v sili lahko s to namestitvijo preverite pravilno montažo.



Podsvetljeni gumbi in stikala



Gumb za vgradnjo z osvetlitvijo ozadja (brez zaklepanja)

Tip	Barva	Šifra	Dimenzije	Teža (kg)	Pakiranje (kos)
NSE-PBFI-W	○ Bela	004774050		0,021	1/10
NSE-PBFI-R	● Rdeča	004774051		0,022	1/10
NSE-PBFI-G	● Zelena	004774052		0,022	1/10
NSE-PBFI-Y	● Rumena	004774053		0,022	1/10
NSE-PBFI-B	● Modra	004774054		0,022	1/10

* Pomembno: Nosilec in kontaktni blok nista vključena v obseg dobave.

Osvetljen prikazovalni gumb/modul (brez zaklepanja)

Tip	Barva	Šifra	Dimenzije	Teža (kg)	Pakiranje (kos)
NSE-PBPI-R	● Rdeča	004774060		0,021	1/10
NSE-PBPI-G	● Zelena	004774061		0,021	1/10

* Pomembno: Nosilec in kontaktni blok nista vključena v obseg dobave.

Osvetljeni gobasti gumbni modul Ø40 mmlepanja

Tip	Barva	Šifra	Dimenzije	Teža (kg)	Pakiranje (kos)
NSE-PBMI-R	● Rdeča	004774062		0,026	1/10

* Pomembno: Nosilec in kontaktni blok nista vključena v obseg dobave.

Osvetljen modul z dvema gumboma (brez zaklepanja)

Tip	Barva/opis	Šifra	Dimenzije	Teža (kg)	Pakiranje (kos)
NSE-PB2I/RG-IO	● Zelena/rdeča (I/O)	004774070		0,025	1/25
NSE-PB2I/RG-STSP	● Zelena/rdeča (START/STOP)	004774071		0,025	1/25
NSE-PB2I/RG	● Zelena/rdeča	004774072		0,025	1/25
NSE-PB2I/WC-IO	○ Bela/črna (I/O)	004774073		0,025	1/25
NSE-PB2I/WC-STSP	○ Bela/črna (START/STOP)	004774074		0,025	1/25
NSE-PB2I/WC	○ Bela/črna	004774075		0,025	1/25
NSE-PB2I/CC-PN	● Črna/črna (+/-)	004774076		0,025	1/25
NSE-PB2I/CC-FR	● Črna/črna (↑/↓)	004774077		0,025	1/25

* Pomembno: Nosilec in kontaktni blok nista vključena v obseg dobave.

Osvetljeni modul z dvema gumboma (brez zaklepanja) IP52

Tip	Barva/opis	Šifra	Dimenzije	Teža (kg)	Pakiranje (kos)
NSE-PB2I-F/RG-IO	● Zele/rdeča (I/O)	004774078		0,025	1/10

* Pomembno: Nosilec in kontaktni blok nista vključena v obseg dobave.

Osvetljeno dvopoložajno stikalo modula "0-1"

Tip	Barva/opis	Shema	Šifra	Dimenzije	Teža (kg)	Pakiranje (kos)
NSE-S2I-F90-R	● Rdeča 90° (z možnostjo zaklepanja)		004774090		0,02	1/10
NSE-S2I-F90-G	● Rdeča 90° (z možnostjo zaklepanja)		004774091		0,02	

* Pomembno: Nosilec in kontaktni blok nista vključena v obseg dobave.

Osvetljeni tripoložajni stikalni modul "1-0-2"

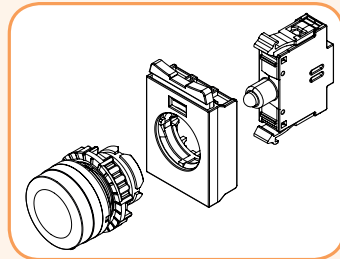
Tip	Barva/opis	Shema	Šifra	Dimenzije	Teža (kg)	Pakiranje (kg)
NSE-S3I-F45-R	● Rdeča 45° (možnost zaklepa)		004774092		0,02	1/10
NSE-S3I-F45-G	● Zelena 45° (možnost zaklepa)		004774093		0,02	
NSE-S3I-F45-Y	● Rumena 45° (možnost zaklepa)		004774094		0,02	

* Pomembno: Nosilec in kontaktni blok nista vključena v obseg dobave.

Modul signalne svetilke

Signalna svetilka modula						
Tip	Barva	Šifra	Dimenzije	Teža (kg)	Pakiranje (kos)	
NSE-ILM-HD-W	○ Bela	004774130		0,016	1/10	
NSE-ILM-HD-R	● Rdeča	004774131		0,016	1/10	
NSE-ILM-HD-G	● Zelena	004774132		0,016	1/10	
NSE-ILM-HD-Y	● Rumena	004774133		0,016	1/10	
NSE-ILM-HD-B	● Modra	004774134		0,016	1/10	
NSE-ILM-HD-O	● Oranžna	004774135		0,016	1/10	

* **Pomembno:** Nosilec in kontaktni blok nista vključena v obseg dobave.

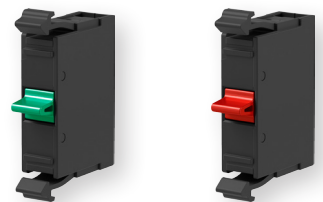


Dodatki

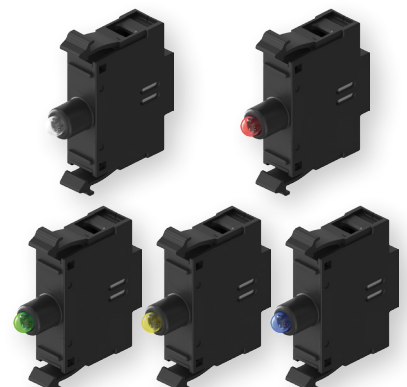
Nosilec za kontaktne bloke in LED module					
Tip	Opis	Šifra	Dimenzije	Teža (kg)	Pakiranje (kos)
NSE-FL3/10	Nosilec 3 modulov (10 kosov)	004774100		0,013	10
NSE-FL3	Nosilec 3 modulov (1 kos)	004774101		0,013	1/25
NSE-FL5/5	Nosilec 5 modulov (5 kosov)	004774102		0,02	5
NSE-FL5	Nosilec 5 modulov (1 kosov)	004774103		0,02	1



Dodatni kontakti z vijačnimi sponkami					
Tip	Opis	Šifra	Dimenzije	Teža (kg)	Pakiranje (kos)
NSE-BC-NO/10	Kontaktni blok 1NO (10 kosov)	004774110		0,015	10
NSE-BC-NO	Kontaktni blok 1NO (1 kos)	004774111		0,015	1/25
NSE-BC-NC/10	Kontaktni blok 1NC (10 kosov)	004774112		0,015	10
NSE-BC-NC	Kontaktni blok 1NC (1 kos)	004774113		0,015	1/25



LED modul "LED"						
Tip	Opis	Napetost	Šifra	Dimenzije	Teža (kg)	Pakiranje (kos)
NSE-ILM-024U-W	○ Bela	24V AC/DC	004774120		0,016	1/10
NSE-ILM-024U-R	● Rdeča	24V AC/DC	004774121			
NSE-ILM-024U-G	● Zelena	24V AC/DC	004774122			
NSE-ILM-024U-Y	● Rumena	24V AC/DC	004774123			
NSE-ILM-024U-B	● Modra	24V AC/DC	004774124			
NSE-ILM-240V-W	○ Bela	240 V AC	004774125			
NSE-ILM-240V-R	● Rdeča	240 V AC	004774126			
NSE-ILM-240V-G	● Zelena	240 V AC	004774127			
NSE-ILM-240V-Y	● Rumena	240 V AC	004774128			
NSE-ILM-240V-B	● Modra	240 V AC	004774129			





Modul za zaklepanje kontaktnih blokov

Tip	Opis	Šifra	Dimenzije	Teža (kg)	Pakiranje (kos)
NSE-BC-LF	Z enim pritiskom spremenite položaj kontaktnega bloka.	004774115		0,019	1

* **Pomembno:** Uporabljajte samo z normalno zaprtimi kontaktnimi bloki NSE-BC-NC.



Adaptorski obroč

Tip	Opis	Šifra	Dimenzije	Teža (kg)	Pakiranje (kos)
NSE-RR-30/22	Od Ø30mm do Ø22,5mm	004774140		0,006	1

Etiketna plošča

Tip	Opis/združljivost	Šifra	Dimenzije	Teža (kg)	Pakiranje (kos)
NSE-PH-SB+MP	Tablica + označevalna ploščica 27x18 mm bela Gumbi, stikala in kontrolne luči	004774141		0,004	5
NSE-PH-SB	Tablica/ gumbi, stikala in kontrolne luči	004774143			
NSE-PH-DB+MP	Tablica + označevalna ploščica 27x18mm bela IP52 dvojni gumbi NSE-PB2I-F/RG-IO (00000000004774078)	004774142		0,004	5
NSE-PH-DB	Ploščica/ Dvojni gumbi IP52 NSE-PB2I-F/RG-IO (004774078)	004774144			



NSE-PH-SB+MP



NSE-PH-SB



NSE-PH-DB+MP



NSE-PH-DB

Obroček z opisom

Tip	Barva/opis	Šifra	Dimenzije	Teža (kg)	Pakiranje (kos)
NSE-PL-EMG	Zaustavitev, /STOP v sili/	004774145		0,009	5



Zaščitni silikonski pokrovček					
Tip	Združljivost	Šifra	Dimenzije	Teža (kg)	Pakiranje (kos)
NSE-SPC-PBF	Vgrajeni gumbi, signalne svetilke	004774170		0,005	5
NSE-SPC-PBP	Gumbi z vdolbino in osvetlitvijo, Izstopajoči gumbi, Gumbi z osvetlitvijo	004774171		0,005	5
NSE-SPC-PB2*	Dvojni gumbi, osvetljeni dvojni gumbi	004774172		0,005	5
NSE-SPC-PB2-F*	Dvojni gumbi z osvetlitvijo z zaščito IP52, za zaščitni faktor IP66	004774173		0,006	5

* **Pomembno:** Ni združljivo z ohišji gumbov.

Vtič					
Tip	Opis	Šifra	Dimenzije	Teža (kg)	Pakiranje (kos)
NSE-HP	Vtič Ø22,5mm	004774174		0,008	5

Zaščita ES					
Tip	Opis	Šifra	Dimenzije	Teža (kg)	Pakiranje (kos)
NSE-PC-PBM	Zaščita pred nenamernim pritiskom na gumb za (Zaustavitev v sili"	004774175		0,027	1

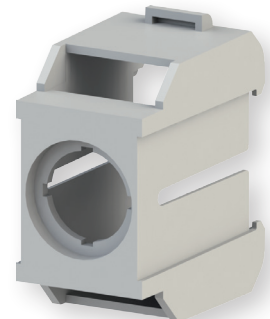
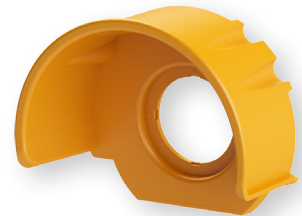
* **Pomembno:** Velja samo za NSE-CS1-Y. To dodatno opremo lahko namestite z drugimi modeli nadzornih postaj, vendar boste morali onemogočiti eno odprtino, da se ta dodatna oprema približa.

Adapter za pritrditev gumbov in svetilk na din letev					
Tip	Opis	Šifra	Dimenzije	Teža (kg)	Pakiranje (kos)
NSE-ADR-1M	Omogoča namestitvev gumba/signalne svetilke/ preklopnika na 35-milimetrsko DIN letev. Opomba: Ne omogoča uporabe naslednje dodatne opreme: - Samonadzorni kontaktni blok (BCM01F-CSW); - Nosilec kontaktnega bloka s 5 moduli.	004774176		0,033	1

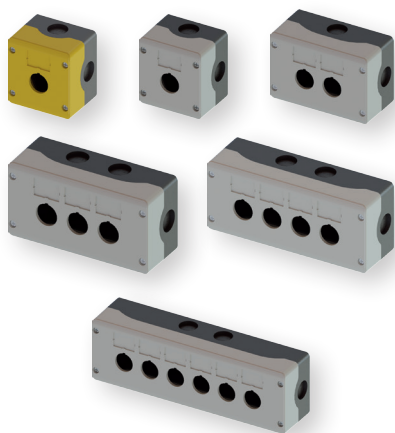
* **Pomembno:** Ni združljivo s kontaktnim blokom "Heavy Duty".

* **Pomembno:** Ni združljiv z držalom kontaktnega bloka za 5 modulov.

Montažno orodje					
Tip	Opis	Šifra	Teža (kg)	Pakiranje (kos)	
NSE-FRT	Montažno orodje	004774177	0,025	1	



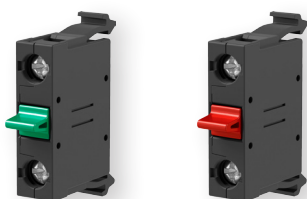
Ohišja



Ohišja	
Skladnost s standardi	IEC 60947-5-1, IEC 50102, IEC 60529, UL 508, UL 50
Normativi	CE
Stopnja zaščite IP (IEC 60529)	IP66
Delovna temperatura	-25°C do 70°C
Material	Polikarbonat (pokrov in podstavek)
Barva	Siva (RAL 7035) ali rumena (RAL 1003)
Osnovna barva	Črna (RAL 9005)
Vhod kabla	ØM20/PG13,5/1/2" in ØM16/3/8"
Uporaba	Zunanja/notranja

Prazno ohišje					
Tip	Opis	Barva ohišja	Šifra	Teža (kg)	Pakiranje (kos)
NSE-CS1-Y	Ohišje z 1 luknjo, zasilno	■ Rumeno-črna	004774150	0,13	1
NSE-CS1-GR	Ohišje z 1 luknjo	■ Sivo-črna	004774151	0,13	1
NSE-CS2-GR	Ohišje z 2 luknjama	■ Sivo-črna	004774152	0,17	1
NSE-CS3-GR	Ohišje s 3 luknjami	■ Sivo-črna	004774153	0,2	1
NSE-CS4-GR	Ohišje s 4 luknjami	■ Sivo-črna	004774154	0,25	1
NSE-CS6-GR	Ohišje s 6 luknjami	■ Sivo-črna	004774155	0,32	1

Dodatki za ohišja



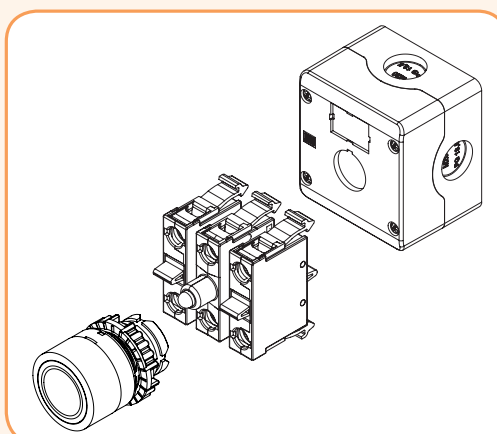
Kontaktni blok za montažo v ohišje					
Tip	Opis	Šifra	Dimension	Teža (kg)	Pakiranje (kos)
NSE-BC/CS-N0	1NO kontaktni blok	004774156		0,15	1
NSE-BC/CS-NC	1NC kontaktni blok	004774157		0,15	1

* **Pomembno:** Kontaktne bloke ne potrebujejo kontakta. Kontaktne bloke so pritrjeni v podnožje ohišja.



Modul LED za vgradnjo v ohišje						
Tip	Opis	Napetost	Šifra	Dimension	Teža (kg)	Pakiranje (kos)
NSE-ILM-CS-024U-W	○ Bela	24V AC/DC	004774158		0,016	1/10
NSE-ILM-CS-024U-R	● Rdeča	24V AC/DC	004774159			
NSE-ILM-CS-024U-G	● Zelena	24V AC/DC	004774160			
NSE-ILM-CS-024U-Y	● Rumena	24V AC/DC	004774161			
NSE-ILM-CS-024U-B	● Modra	24V AC/DC	004774162			
NSE-ILM-CS-240V-W	○ Bela	240V AC	004774163			
NSE-ILM-CS-240V-R	● Rdeča	240V AC	004774164			
NSE-ILM-CS-240V-G	● Zelena	240V AC	004774165			
NSE-ILM-CS-240V-Y	● Rumena	240V AC	004774166			
NSE-ILM-CS-240V-B	● Modra	240V AC	004774167			

* **Pomembno:** Za namestitve modulov LED v ohišje ni potrebno držalo za module LED. Moduli LED so pritrjeni v podnožje ohišja.



Konfiguracije sestavljanja

Konfiguracije montaže				
Tip	Osvetljena stikala	Neosvetljena stikala	Osvetljeni gumbi	
	NSE-S2I / S3I	NSE-S2 / S3 / S2K	NSE-PB2I	NSE-PBMI, NSE-PB2I-F, NSE-PBFI, NSE-PBPI
Največje število kontaktov	Max. 4	Max. 6	Max. 4	Max. 6
Nosilec za 3 module NSE-FL3				
Največje število kontaktov	Max. 4	Max. 6	Max. 4	Max. 6
Nosilec za 5 moduov ¹ NSE-FL5				
Tip	Gumbi brez osvetlitve			
	NSE-PBM-T/P	NSE-PB2	NSE-PBF	NSE-PBM, NSE-PBP
Največje število kontaktov	Max. 4	Max. 4	Max. 6	Max. 6
Nosilec za 3 module NSE-FL3				
Največje število kontaktov	-	Max. 4	Max. 6	Max. 6
Nosilec za 5 moduov ² NSE-FL5	-			

1. V srednjem položaju držala NSE-FL5 uporabljajte samo enote za osvetlitev ozadja.

2. Samopreverjalnih kontaktnih blokov ne uporabljajte z nosilcem NSE-FL5.

3. S prirobnico NSE-FL5 ne uporabljajte zasilnih gumbov.



NSE-BC kontaktni bloki



Kontaktni blok z gobastim gumbom s funkcijo samokontrole NSE-BC-NC-PBM



LED modul "LED" NSE-ILM



Nosilec bloka zatičev

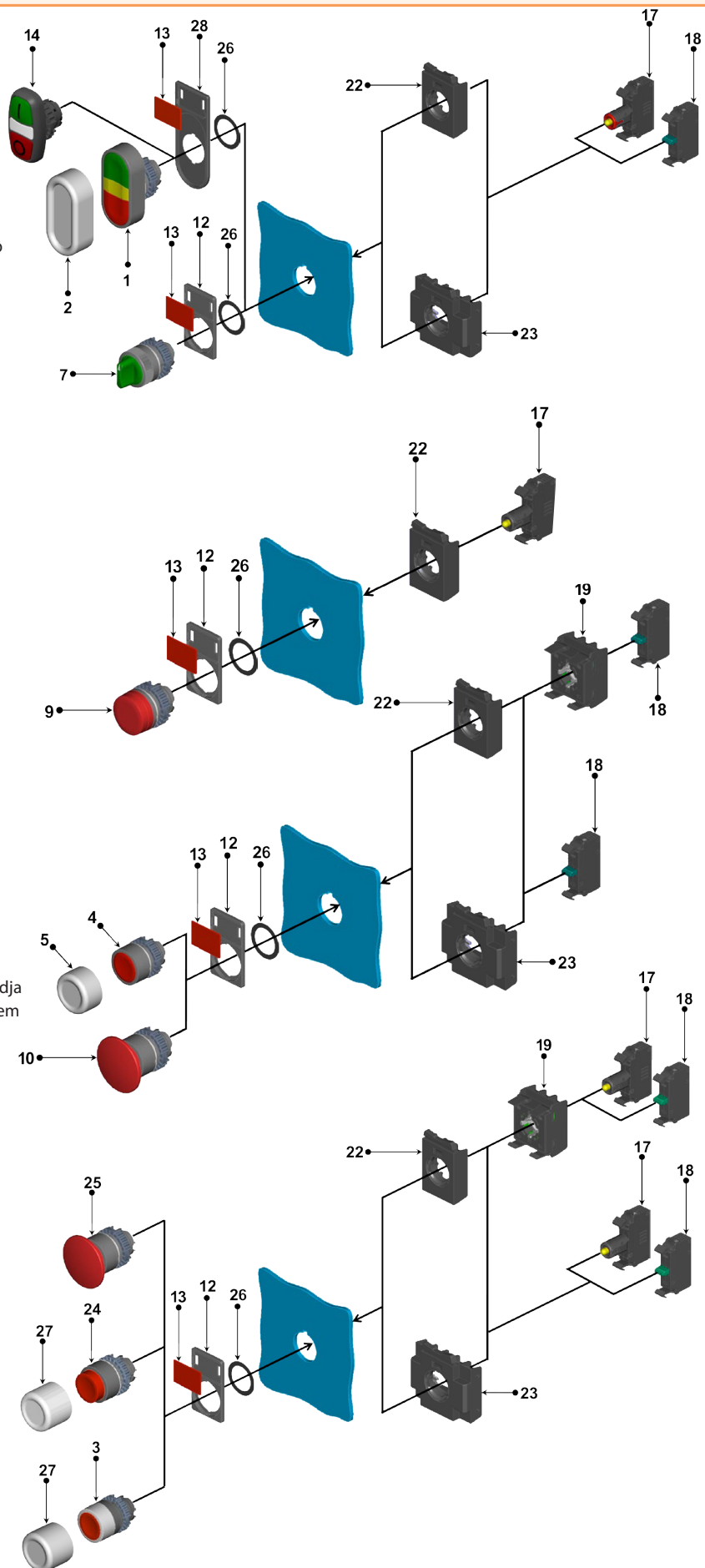


Vgradnja ni dovoljena

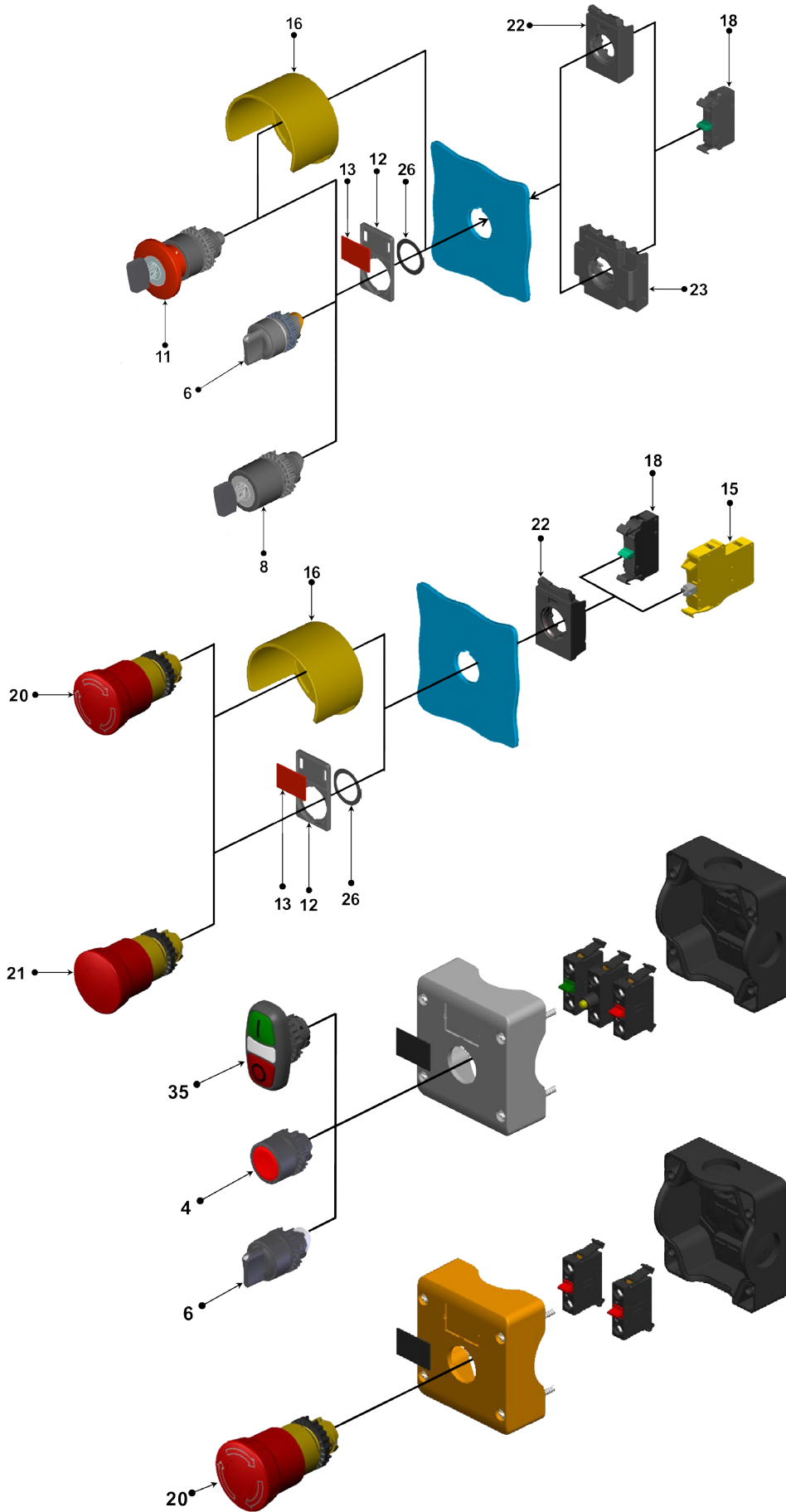
Montaža

Legenda

№	Opis
1	Modul z dvojno tipko IP52
2	Zaščitni silikonski pokrovček za dvojni gumb
3	Modul gumba z osvetlitvijo
4	Vgrajen modul gumba
5	Zaščitni silikonski pokrovček za gumb
6	Stikalo/preklopnik - modul
7	Stikalo/preklopnik - modul z osvetlitvijo
8	Štikalni modul s ključem
9	Modul signalne luči
10	Modul z gobastim gumbom
11	Modul z gobastim gumbom na ključ
12	Etiketna plošča gumba
13	Označevalna ploščica 27x18mm
14	Modul z dvojno tipko IP66
15	Kontaktni blok z gumbom v obliki gobe s funkcijo samonadzora
16	Zaščita pred nenamernim pritiskom na gumb za klic v sili
17	LED modul "LED"
18	Contact block
19	Modul za zaklepanje položaja za kontaktne bloke
20	Gobasti gumb za nujne primere, "twist-off"
21	Gobasti gumb za klic v sili, izstopajoč
22	Nosilec 3 modulov za kontaktne bloke in module LED
23	5 Modularni kontaktni bloki in nosilec modula LED
24	Modul projicirnih gumbov z osvetlitvijo ozadja
25	Gobasti gumbni modul z osvetljenim ozadjem
26	Tesnilni obroč
27	Zaščitni silikonski pokrovček za osvetljeni vgradni gumbni modul, štrleči gumbni modul, osvetljeni štrleči gumbni modul
28	Tablica za modul z dvema gumboma

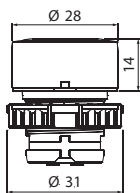


Montaža



Dimenzije, montaža

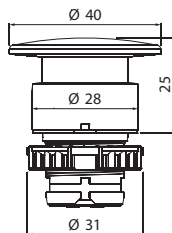
Modul z gumbom za vgradnjo



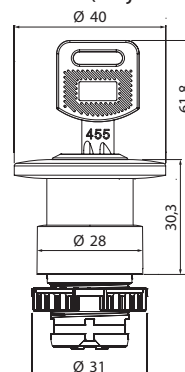
Projecting button module



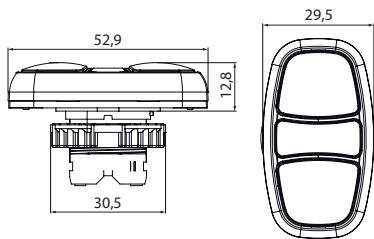
Modul z gumbom za gobe Ø40 mm (osvetljen)



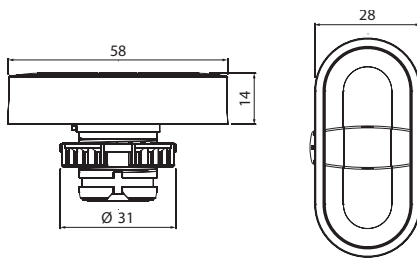
Gobasti gumbni modul Ø40 mm (s ključem)



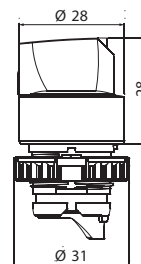
Modul z dvema gumboma (osvetljen)



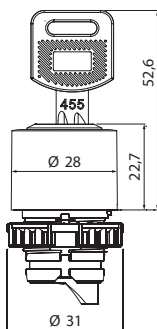
Dvojni osvetljeni gumbni modul z zaščito P52



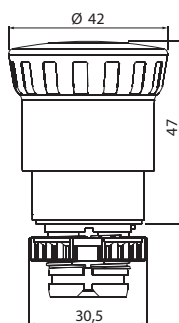
Stikalni modul dvopoložajni "0-1", tripoložajni "1-0-2"



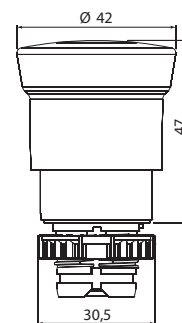
Dvopoložajni stikalni modul "0-1", (s ključem)



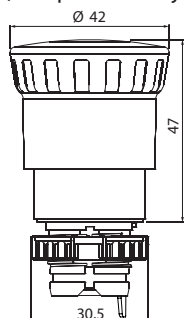
Gobasti gumb v sili Ø42 mm (izklop)



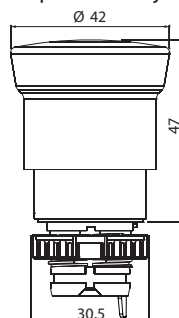
Gobasti zasilni gumb Ø42m (izvelčni odklop)



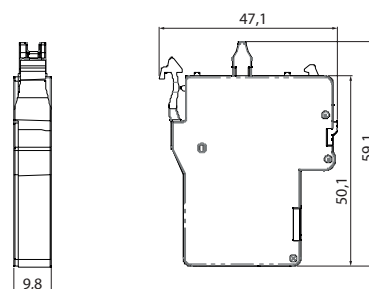
Gobasti zasilni gumb Ø42mm, funkcija samonadzora (izklop z obračanjem)



Gobasti zasilni gumb Ø42 mm, funkcija samonadzora (izklop z izvlečenjem)

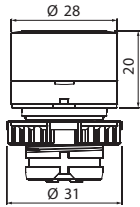


Kontaktni blok za gumb za gobe s funkcijo samonadzora

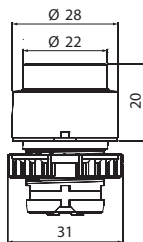


Dimenzije, montaža

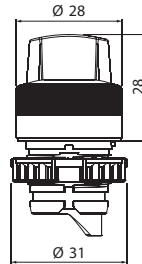
Modul za vgradnjo gumbov z osvetlitvijo ozadja



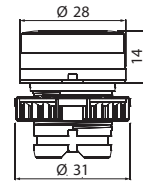
Modul za projiciranje gumbov z osvetlitvijo ozadja



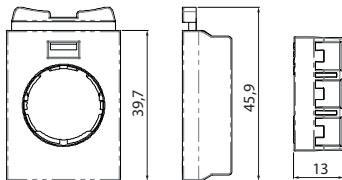
Osvetljeno stikalo modula, dvopoložajno "0-1", tripoložajno "1-0-2"



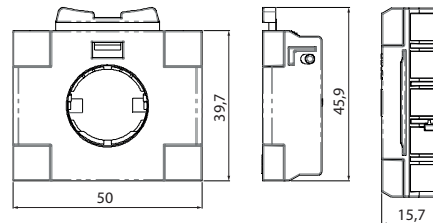
Modul signalne svetilke



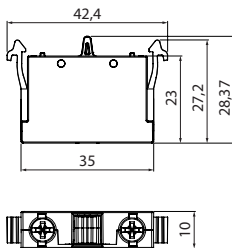
3 Modularni modul LED in nosilec kontaktnega bloka



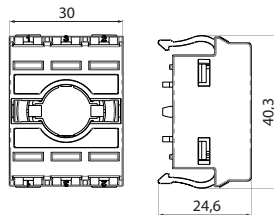
5 Modularni modul LED in nosilec kontaktnega bloka



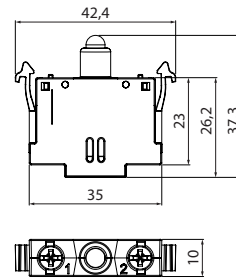
Блок контактов



Blok za zaklepanje

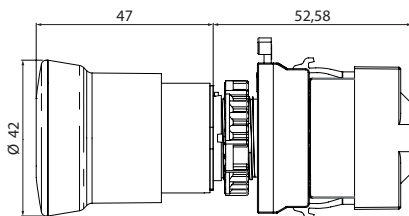


LED modul "LED"

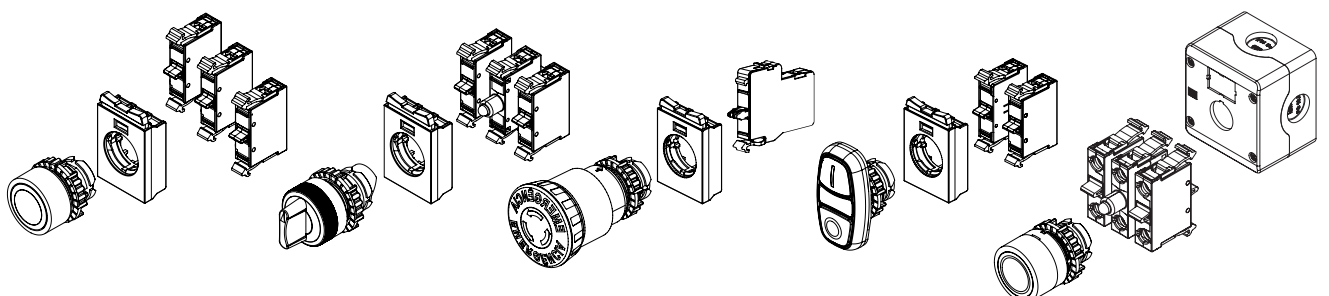
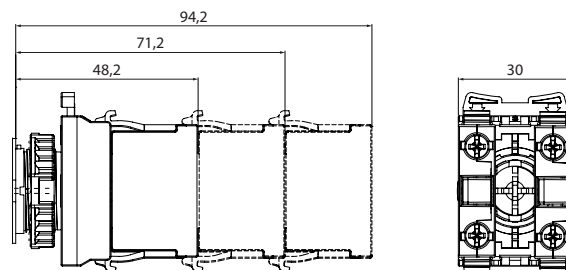


Komplet gumbov LED modul "LED":

- Gobasti gumb za nujne primere
- 3 modularni nosilec kontaktnega bloka
- Kontaktni bloki
- Nosilec kontaktnih blokov

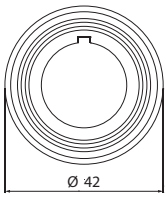


Namestitev kontaktnih blokov 1, 2, 3 ravni

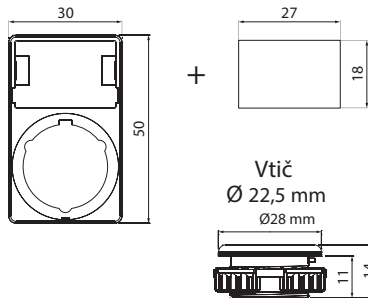


Dimenzije, montaža

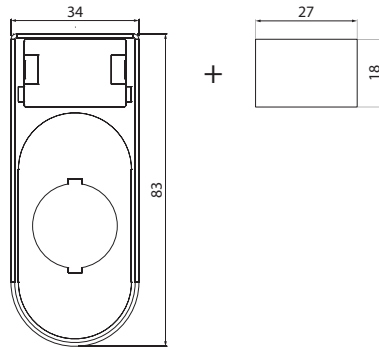
Adapterski obroč



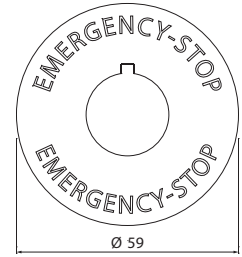
Nosilec označevalne plošče + označevalna plošča



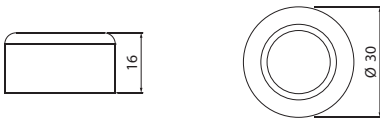
Nosilec označevalne ploščice za dvojni gumb IP52 + označevalna ploščica



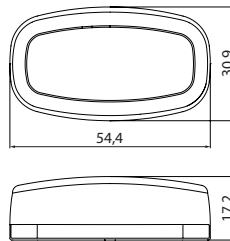
Obroč z napisom



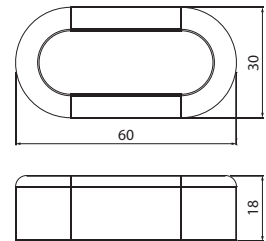
Zaščitni silikonski pokrovček
NSE-SPC-PBF



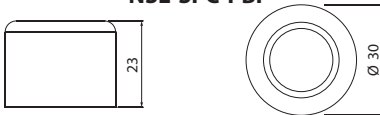
Zaščitni silikonski pokrovček
NSE-SPC-PB2



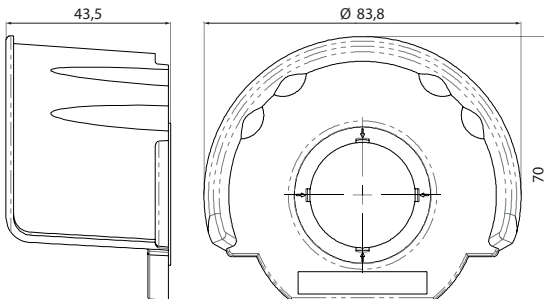
Zaščitni silikonski pokrovček
NSE-SPC-PB2-F



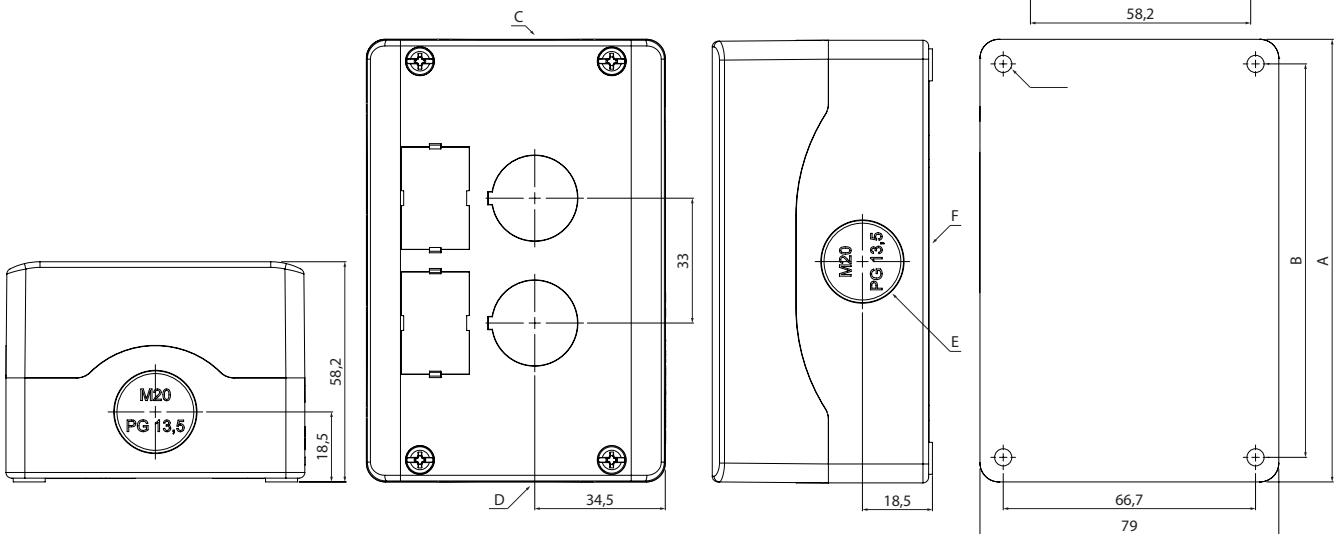
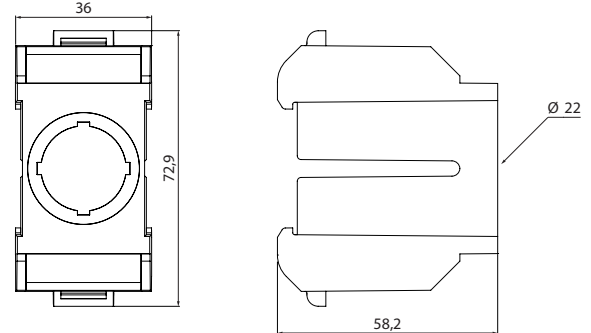
Zaščitni silikonski pokrovček
NSE-SPC-PBP



Zaščita pred nenamernim pritiskom na gumb za klic v sili



Adapter za pritrditev gumbov in svetilk na din letev



Ohišja

Št. lukenj	A	B	Cable entry			
			C (spodaj)	D (zgoraj)	E (stransko)	F (s podnožjem)
1	74	66,7	1x ØM20/PG13,5	1x ØM20/PG13,5	1x ØM20/PG13,5	2x ØM16
2	117	104	1x ØM20/PG13,5	1x ØM20/PG13,5	1x ØM20/PG13,5	2x ØM16
3	150	137	1x ØM20/PG13,5	1x ØM20/PG13,5	2x ØM20/PG13,5	2x ØM16
4	183	170	1x ØM20/PG13,5	1x ØM20/PG13,5	2x ØM20/PG13,5	2x ØM16
6	249	236	1x ØM20/PG13,5	1x ØM20/PG13,5	2x ØM20/PG13,5	2x ØM16