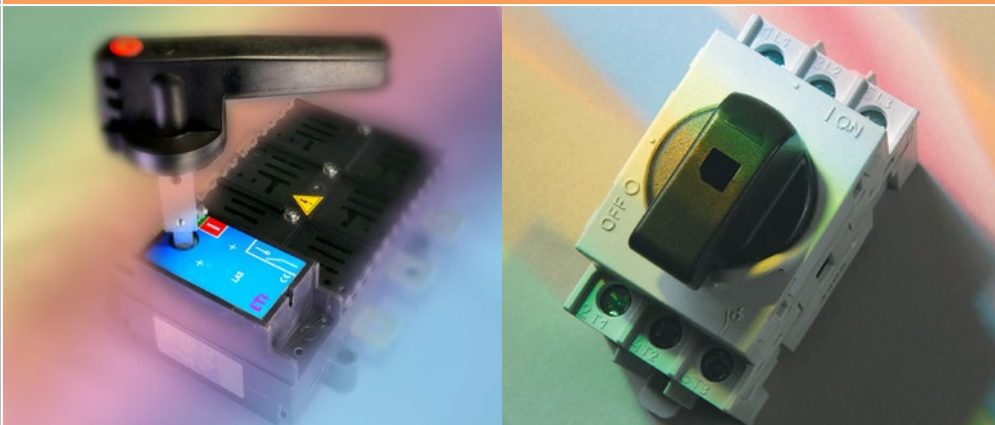


# ETISWITCH

Kompaktna bremenska ločilna stikala CLBS	404
Bremenska ločilna stikala LBS	409
Bremenska ločilna preklopna stikala LBS..CO	413
Motorizirana preklopna bremenska ločilna stikala MLBS..CO	416
Bremenska ločilna stikala z varovalkami FLBS	418
Odmična (grebenasta) stikala	420
Odmična (grebenasta) stikala v izoliranem ohišju	426
Tehnični podatki	430
	429

## BREMENSKA LOČILNA STIKALA



# Kompaktna bremenska ločilna stikala CLBS

## Prednosti kompaktnih bremenskih ločilnih stikal CLBS

### Opis

Kompaktna večpolna bremenska ločilna stikala za upravljanje NN tokokrogov v območju 16 do 125A. Preklapljanje tokokrogov pod obremenitvijo z zagotavljanjem funkcije izolacije zahtevane za ločilnik. Z uporabo pripomočkov je možno stikalo nadgraditi v večpolno ali pa v preklopno bremensko ločilno stikalo namenjeno za preklapljanje med viri in tokokrogi. Stikala so izdelana in testirana skladno z zahtevami standarda IEC 60947-3.

→ Tripolna izvedba z možnostjo prigradnje pribora:

Fiksni ozemljitveni pol PE



Dodaten (4.) stikalni pol (močnostni)



Pomožni kontakt



Neutralni pol N



→ Direktno upravljanje (spredaj) ali zunanje (spredaj in z desne strani)



→ Enostavna predelava osnovnega stikala v večpolno, oziroma v 3/4 polno preklopno stikalo z širokim izborom pripomočkov.

→ Zaklep ročice



### Značilnosti

- Dvojna prekinitev tokokroga
- Možnosti vgrajenosti: DIN letev (35 mm), z vijaki na montažno ploščo.
- Stopnja zaščite IP20
- Izklopne zmogljivosti (AC-22 in AC-23)
- Pozitivna indikacija položaja kontaktov
- Samočistilni pritiski kontakt (kontaktorski tip)

### Uporaba

- glavno stikalo
- stikalo za motorje
- ločilno stikalo
- varnostno stikalo

### Prednosti

CLBS stikala je možno enostavno nadgraditi s širokim naborom pripomočkov. Možno je upravljanje s prednje ali z desne strani. Visoko funkcionalen dizajn omogoča predelavo stikala v preklopno stikalo (2xstikalo + set za predelavo) in možnost dodajanja dodatnih polov ali pomožnih kontaktov tudi naknadno.

Barva ali oblika proizvoda je lahko drugačna od tiste na sliki

## Kompaktna bremenska ločilna stikala CLBS

## Kompaktna bremenska ločilna stikala CLBS

### CLBS stikalo (brez ročice) 3 poli 16 - 125 A

Tip	Šifra	$I_n$ [A]	Število polov	Teža [g]	Pakiranje [kos]
CLBS 16 3P	004661400	16	3	230	1/24
CLBS 25 3P	004661401	25	3	228	1/24
CLBS 40 3P	004661402	40	3	228	1/24
CLBS 63 3P	004661403	63	3	320	1/24
CLBS 80 3P	004661404	80	3	322	1/24
CLBS 100 3P	004661405	100	3	600	1/12
CLBS 125 3P	004661406	125	3	624	1/12

Direktno upravljanje ali zunanje (spredaj in z desne strani)

### CLBSCD series (CLBS switch with reduced short circuit current capability)

Tip	Šifra	$I_n$ [A]	Število polov	Teža [g]	Pakiranje [kos]
CLBSCD 63 3P	004661910	63	3	210	1/24
CLBSCD 100 3P	004661911	100	3	310	1/24

With CLBSCD 63 3P can be applied with the same accessories as with CLBS 40 3P (CLBS40 body)

With CLBSCD 100 3P can be applied with the same accessories as with CLBS 80 3P (CLBS 80 body)

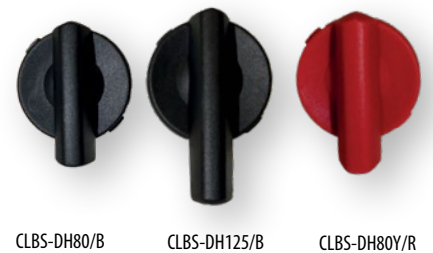


## Pribor

### Ročica za direktno upravljanje

Tip	Opis	Šifra	Za uporabo z	Teža [g]	Pakiranje [kos]
CLBS-DH80/B	Direktna ročica, črna	004661410	CLBS 16-80A 3P	10	1/200
CLBS-DH125/B	Direktna ročica, črna	004661411	CLBS 100-125A 3P	8	1/200
CLBS-DH80/YR	Direktna ročica, rdeča	004661412	CLBS 16-80A 3P	10	1/200

Opis: Tip ročice / barvna kratica



CLBS-DH80/B

CLBS-DH125/B

CLBS-DH80Y/R

### Ročica za blokado vrat, upravljanje s prednje strani ali z desne IP65 (os ni priložena)

Tip	Opis	Šifra	Za uporabo z	Teža [g]	Pakiranje [kos]
CLBS-EH80/G	Ročica za blokado vrat, siva fronta	004661415	CLBS 16-80A 3P	101	1/45
CLBS-EH125/G	Ročica za blokado vrat, siva fronta	004661416	CLBS 100-125A 3P	103	1/45
CLBS-EH125/01G	Ročica za blokado vrat, siva fronta	004661417	CLBS 16-125A 3P	190	1/25

Opis: Tip ročice / barvna kratica



CLBS-EH80/G

CLBS-EH125/G

CLBS-EH125/01G

Barva ali oblika proizvoda je lahko drugačna od tiste na sliki



CLBS-EH80/YR

CLBS-EH125/YR

CLBS-EH125/01YR

**Ročica za blokado vrat, upravljanje s prednje strani ali z desne IP65 (os ni priložena)**

Tip	Opis	Šifra	Za uporabo z	Teža [g]	Pakiranje [kos]
CLBS-EH80/YR	Ročica za blokado vrat, rdeča fronta	004661418	CLBS 16-80A 3P	102	1/45
CLBS-EH125/YR	Ročica za blokado vrat, rdeča fronta	004661419	CLBS 100-125A 3P	104	1/45
CLBS-EH125/01YR	Ročica za blokado vrat, rdeča fronta	004661420	CLBS 16-125A 3P	200	1/25

Opis: Tip ročice / barvna kratica

**Os za ročico z zaklepom vrat (upravljanje s prednje ali z desne strani)**

Tip	Opis	Šifra	Za uporabo z	Teža [g]	Pakiranje [kos]
CLBS-S200	Os, 200 mm	004661422	CLBS-EH80 CLBS-EH125	60	1/110
CLBS-S320	Os, 320 mm	004661423	CLBS-EH80 CLBS-EH125	80	1/90
CLBS-S400/01	Os, 400 mm	004661424	CLBS-EH125/01	125	1/25

Pri 3/4 CLBS je os namenjena uporabi z zunanjo ročico za upravljanje s prednje ali desne strani. Ni namenjeno izvedbam s preklopnim stikalom.



CLBS-S

**Os za ročico za blokado vrat (upravljanje s prednje strani IP65) za preklopno stikalo**

Tip	Opis	Šifra	Za uporabo z	Teža [g]	Pakiranje [kos]
CLBSV-S200	Os 200 mm	004661886	CLBS-EH125/G CO	0,05	1/100
CLBS-S200		004661422	CLBS-EH80/G CO		
CLBSV-S320	Os 320 mm	004661887	CLBS-EH125/G CO	0,09	1/240
CLBS-S320		004661423	CLBS-EH80/G CO		

Samo za uporabo s prednje strani



CLBS-GC EH125/01

**Pripomoček za namestitev osi**

Tip	Opis	Šifra	Za uporabo z	Teža [g]	Pakiranje [kos]
CLBS-GC EH80, 125	Pripomoček za namestitev osi	004661421	CLBS-EH80 CLBS-EH125	130	1/240
LBS-GC (CLBS-EH125/01)	Pripomoček za namestitev osi	004661489	CLB-EH125/01	29	1/25

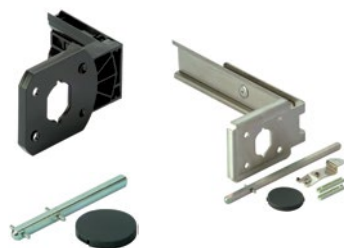
Pripomoček za namestitev osi je priporočljiv za uporabo v kombinaciji z osjo od 320mm naprej. Osnovna funkcija pripomočka je pomoč pri centriranju osi pri prehodu v ročico.

**Set za montažo stikala na vrata (brez ročice)**

Tip	Opis	Šifra	Za uporabo z	Teža [g]	Pakiranje [kos]
CLBS-DMK80	Kompaktna izvedba	004661413	CLBS 16-80A 3P	60	1/50
CLBS-DMK125	Kovinsko ogrodje	004661414	CLBS 100-125A 3P	120	1/20

Za direktno montažo stikala na vrata ali stranico omare, sponke stikala so dostopne. Priložena je tudi os, ročico je potrebno naročiti posebej.

Ni kompatibilen s CLBS-EH125/01 ročicami



CLBS-DMK80

CLBS-DMK125

## Kompaktna bremenska ločilna stikala CLBS

### Dodaten (4.) stikalni pol (močnostni) CLBS-4P

Tip	Opis	Šifra	Za uporabo z	Teža [g]	Pakiranje [kos]
CLBS-4P/16	Dodaten pol	004661432	CLBS 16A 3P	72	1/36
CLBS-4P/25	Dodaten pol	004661433	CLBS 25A 3P	72	1/36
CLBS-4P/40	Dodaten pol	004661434	CLBS 40A 3P	72	1/36
CLBS-4P/63	Dodaten pol	004661435	CLBS 63A 3P	100	1/36
CLBS-4P/80	Dodaten pol	004661436	CLBS 80A 3P	102	1/36
CLBS-4P/100	Dodaten pol	004661437	CLBS 100 A 3P	200	1/16
CLBS-4P/125	Dodaten pol	004661438	CLBS 125 A 3P	205	1/16

Dodaten 4. pol, služi za nadgradnjo obstoječega 3 polnega CLBS stikala na 4 polno CLBS stikalo.



CLBS-4P  
16..80



CLBS-4P  
100-125

### Fiksni nevtralni pol CLBS-N (ni možnosti preklapljanja)

Tip	Opis	Šifra	Za uporabo z	Teža [g]	Pakiranje [kos]
CLBS-N/40	Fiksni nevtralni pol	004661443	CLBS 16-40A 3P	200	1/36
CLBS-N/80	Fiksni nevtralni pol	004661444	CLBS 63-80A 3P	200	1/36
CLBS-N/125	Fiksni nevtralni pol	004661445	CLBS 100-125A 3P	200	1/16

Nevtralni pol je fiksni in ga ni mogoče preklapljati.



CLBS-N  
100-125



CLBS-N  
16..80

### Fiksni ozemljitveni pol CLBS-PE

Tip	Opis	Šifra	Za uporabo z	Teža [g]	Pakiranje [kos]
CLBS-PE/40	Fiksni ozemljitveni pol	004661446	CLBS 16-40A 3P	200	1/36
CLBS-PE/80	Fiksni ozemljitveni pol	004661447	CLBS 63-80A 3P	200	1/36
CLBS-PE/125	Fiksni ozemljitveni pol	004661448	CLBS 100-125A 3P	200	1/16

Fiksni ozemljitveni pol je fiksni in ga ni mogoče preklapljati.



CLBS-PE  
16..80



CLBS-PE  
100-125

### Pomožni kontakt

Tip	I [A]	Opis	Šifra	Za uporabo z	Teža [g]	Pakiranje [kos]
CLBS-PS11	10	Pomožni kontakt NO+NC	004661425	CLBS 16-125A	44	1/52

Pred izklop "Pre-break" funkcija (Pred izklop "Pre-break") in signalizacija stanja stikala "0" ali "1" z vgrajenim NO in NC kontaktom (ločena pola). Možno vgraditi na desno ali levo stran stikala.



CLBS-PS11



CLBS-CK80



CLBS-CK125

**Set za predelavo v preklopno stikalo I-0-II s priloženo ročico (črno) za direktno upravljanje**

Tip	Opis	Šifra	Za uporabo z	Teža [g]	Pakiranje [kos]
CLBS-CK80	Set za predelavo s črno direktno ročico 1-0-2	004661439	2xCLBS 16-80A 3P	74	1/42
CLBS-CK125	Set za predelavo s črno direktno ročico 1-0-2	004661440	2xCLBS 100-125A 3P	240	1/10

Poleg seta za predelavo je potrebno naročiti tudi 2x samo stikalo

**Set za predelavo v preklopno stikalo I-I+II-II s priloženo ročico (črno) za direktno upravljanje**

Tip	Opis	Šifra	Za uporabo z	Teža [g]	Pakiranje [kos]
CLBS-CKI+II80	Set za predelavo s črno direktno ročico 1-1+2-2	004661522	2xCLBS 16-80A 3P	90	1/42
CLBS-CKI+II125	Set za predelavo s črno direktno ročico 1-1+2-2	004661523	2xCLBS 100-125A 3P	240	1/10

Poleg seta za predelavo je potrebno naročiti tudi 2x samo stikalo

**Ročica za blokado vrat, upravljanje s prednje strani IP65 (os ni priložena) za preklopno stikalo - Zunanje upravljanje s prednje strani**

Tip	Opis	Šifra	Za uporabo z	Teža [g]	Pakiranje [kos]
CLBS-EH80/G CO	Ročica za blokado vrat, siva fronta 1-0-2	004661441	CLBS-CK80	101	1/45
CLBS-EH125/G CO	Ročica za blokado vrat, siva fronta 1-0-2	004661442	CLBS-CK125	101	1/45

Opis: Tip ročice / barvna kratica



CLBS-EH80/G CO



CLBS-EH125/G CO

**Uporaba**

Zgornja in spodnja zaščita pred dotikom priključkov in sponk. Majhna odprtina omogoča namestitev temperaturne sonde.



CLBS-TS40 3P



CLBS-TS40 1P

**Prekritje sponk (pokrovčki)**

Tip	Opis	Šifra	Za uporabo z	Teža [g]	Pakiranje [kos]
CLBS-TS40 3P	Prekritje 3P 16-40A	004661426	CLBS 16-40A	20	1/110
CLBS-TS80 3P	Prekritje 3P 63-80A	004661427	CLBS 63-80A	20	1/125
CLBS-TS125 3P	Prekritje 3P 100-125A	004661428	CLBS 100-125A	63	1/22
CLBS-TS40 1P	Prekritje 1P 16-40A	004661429	CLBS 16-40A	8	1/200
CLBS-TS80 1P	Prekritje 1P 63-80A	004661430	CLBS 63-80A	6	1/200
CLBS-TS125 1P	Prekritje 1P 100-125A	004661431	CLBS 100-125A	22	1/120

Posamezna šifra vsebuje dva kosa ( pokrovčka), enega za zgornje in enega za spodnje kontakte.

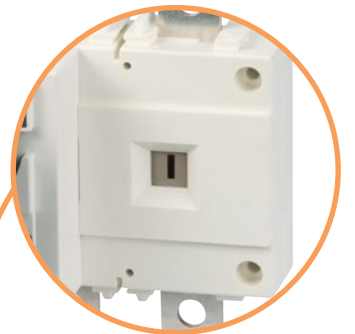
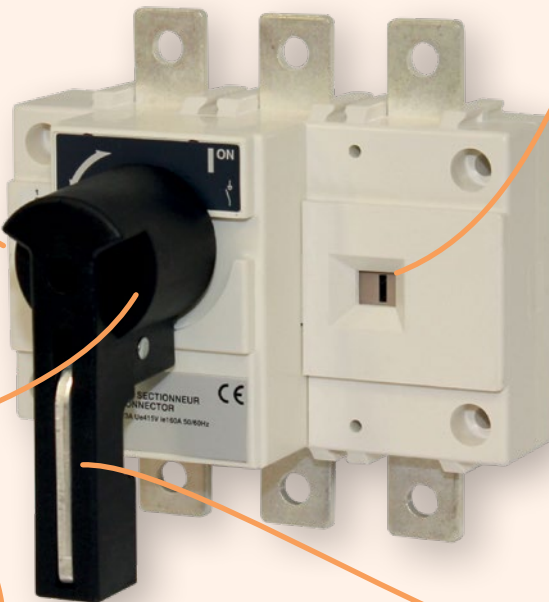
## Bremenska ločilna stikala LBS

### Prednosti bremenskih ločilnih stikal LBS

#### Opis

LBS bremenska ločilna stikala (3 polna ali 4 polna izvedba) za upravljanje NN (do 415 V AC, tudi DC) tokokrogov v območju 160 do 3200A. Preklapljanje tokokrogov pod obremenitvijo z zagotavljanjem funkcije izolacije zahtevane za ločilnik. Stikala so izdelana in testirana skladno z zahtevami standarda IEC 60947-3.

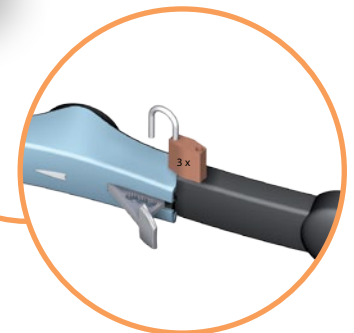
→ Možnost prigradnje pomožnih kontaktov



→ Dvojna prekinitev tokokroga s pozitivno indikacijo in oknom, vidnim direktno na stikalu ne glede na tip ročice.



→ Indikator pozicije na ročici



→ Zaklep zunanje in direktne ročice

#### Značilnosti

- Dvojna prekinitev tokokroga s pozitivno indikacijo in oknom vidnim direktno na stikalu ne glede na tip ročice.
- Izklopne zmogljivosti (AC-22 in AC-23).
- Visoka odpornost na temperaturo.
- Velika razdalja med priključnimi sponkami (večja od konkurence), priklop vodnikov do 185 mm<sup>2</sup>
- Bela barva ohišja za lažje opažanje znakov pregrevanja

#### Uporaba

- Glavno stikalo
- Stikalo za motorje
- Ločilno stikalo
- Varnostno stikalo
- Priklop na omrežje

#### Prednosti

Dvojno prekinjanje tokokroga s pomočjo drsnega kontakta zagotavlja dolgo življenjsko dobo in visok kratkostični vzdržni tok. Indikator stanja stikala je označen direktno na gredi drsnega kontakta, kar zagotavlja zanesljivost in varnost naprave v vseh možnih okoliščinah. Steklena vlakna mešana s poliestrom dajejo stikalu visoko mehansko in temperaturno vzdržljivost.

## Bremenska ločilna stikala LBS



LBS 160 3P



LBS 2000A-3200A 3P

**LBS stikalo (brez ročice) 3/4 poli**

Tip	Šifra	$I_n$ [A]	Število polov	Teža [kg]	Pakiranje [kos]
LBS 160 3P	004661450	160	3	1,11	1
LBS 250 3P	004661451	250	3	1,71	1
LBS 400 3P	004661452	400	3	4,00	1
LBS 630 3P	004661453	630	3	4,36	1
LBS 800 3P	004661454	800	3	8,63	1
LBS 1000 3P	004661455	1000	3	9,70	1
LBS 1250 3P	004661456	1250	3	9,15	1
LBS 1600 3P	004661457	1600	3	12,70	1
LBS 2000 3P	004661458	2000	3	22,08	1
LBS 2500 3P	004661459	2500	3	22,37	1
LBS 3200 3P	004661460	3200	3	27,54	1
LBS 160 4P	004661461	160	4	1,25	1
LBS 250 4P	004661462	250	4	2,07	1
LBS 400 4P	004661463	400	4	4,87	1
LBS 630 4P	004661464	630	4	5,39	1
LBS 800 4P	004661465	800	4	11,75	1
LBS 1250 4P	004661466	1250	4	12,32	1
LBS 1600 4P	004661467	1600	4	15,89	1
LBS 2500 4P	004661468	2500	4	28,85	1
LBS 3200 4P	004661469	3200	4	33,80	1

Direktno in zunanje upravljanje s prednje strani

**LBSCD series (CLBS switch with reduced short circuit current capability) 3/4 POLES**

Tip	Šifra	$I_n$ [A]	Število polov	Teža [kg]	Pakiranje [kos]
LBSCD 200 3P	004661912	200	3	0,47	1
LBSCD 315 3P	004661913	315	3	1,76	1
LBSCD 400 3P	004661914	400	3	1,85	1
LBSCD 200 4P	004661915	200	4	1,2	1
LBSCD 315 4P	004661916	315	4	2,2	1
LBSCD 400 4P	004661917	400	4	2,28	1

With LBSCD 200 can be applied the same accessories as with LBS 160 (LBS 160 body)

With LBSCD 315 can be applied the same accessories as with LBS 250 (LBS 250 body)

With LBSCD 400 can be applied the same accessories as with LBS 250 (LBS 250 body)

## Pribor



LBS-DH160/B



LBS-DH630/B



LBS-DH3200/B (CO)

**Ročica za direktno upravljanje**

Tip	Opis	Šifra	Za uporabo z	Teža [g]	Pakiranje [kos]
LBS-DH160/B	Direktna ročica, črna	004661480	LBS 160A	91	1/25
LBS-DH630/B	Direktna ročica, črna	004661481	LBS 250-630A	100	1/25
LBS-DH3200/B (CO)	Direktna ročica, črna	004661482	LBS 800-3200A	295	1/20

Opis: Tip ročice / barvna kratica



## Bremenska ločilna stikala LBS

### Ročica za blokado vrat IP65 (os ni priložena)

Tip	Opis	Šifra	Za uporabo z	Teža [g]	Pakiranje [kos]
LBS-EH630/G...400/G FLBS	Ročica za blokado vrat, siva fronta	004661483	LBS 160-630A	250	1/20
LBS-EH1600/G	Ročica za blokado vrat, siva fronta	004661484	LBS 800-1600A	340	1/10
LBS-EH3200/BL	Ročica za blokado vrat, modra fronta	004661485	LBS 2000-3200A	1.500	1

Opis: Tip ročice / barvna kratica



LBS-EH630/G...400/G FLBS LBS-EH1600/G LBS-EH3200/BL

### Ročica za blokado vrat IP65 (os ni priložena)

Tip	Opis	Šifra	Za uporabo z	Teža [g]	Pakiranje [kos]
LBS-EH630/YR	Ročica za blokado vrat, rdeča fronta	004661486	LBS 160-630A	250	1/20
LBS-EH1600/YR	Ročica za blokado vrat, rdeča fronta	004661487	LBS 800-1600A	340	1/10
LBS-EH3200/YR	Ročica za blokado vrat, rdeča fronta	004661488	LBS 2000-3200A	1.500	1

Opis: Tip ročice / barvna kratica



LBS-EH630/YR LBS-EH1600/YR LBS-EH3200/YR

### Os za ročico za blokado vrat

Tip	Opis	Šifra	Za uporabo z	Teža [g]	Pakiranje [kos]
LBS-S200/630 (CO).../400 FLBS	Os, 200mm, 10x10mm	004661490	LBS-EH630A	160	1/25
LBS-S200/1600 (CO)	Os, 200mm, 15x12mm	004661491	LBS-EH1600A	360	1/25
LBS-S200/3200 (CO)	Os, 200mm, 15x15mm	004661492	LBS-EH3200A	350	1/10
LBS-S320/630 (CO).../400 FLBS	Os, 320mm, 10x10mm	004661493	LBS-EH630A	250	1/50
LBS-S320/1600 (CO)	Os, 320mm, 15x12mm	004661494	LBS-EH1600A	490	1/25
LBS-S320/3200 (CO)	Os, 320mm, 15x15mm	004661495	LBS-EH3200A	376	1/15
LBS-S500/630 (CO).../400 FLBS	Os, 500mm, 10x10mm	004661496	LBS-EH630A	390	1/20
LBS-S400/1600(CO)	Os, 400mm, 15x12mm	004661497	LBS-EH1600A	580	1/20
LBS-S450/3200(CO)	Os, 450mm, 15x15mm	004661498	LBS-EH3200A	971	1/20

15x12mm: nesimetrična gred (na eni strani 12x12mm, na drugi 15x15mm).



LBS-S320/1600 (CO)

### Pripomoček za namestitev osi

Tip	Opis	Šifra	Za uporabo z	Teža [g]	Pakiranje [kos]
LBS-GC (CLBS-EH125/01)	Pripomoček za namestitev osi	004661489	LBS-EH630-3200	29	1/25

Pripomoček za namestitev osi je priporočljiv za uporabo v kombinaciji z osjo od 320mm naprej. Osnovna funkcija pripomočka je pomoč pri centriranju osi pri prehodu v ročico.



LBS-GC (CLBS-EH80, 125)



LBS-PS11



LBS-TS160 3P (CO)



LBS-TS1250 3P

**Pomožni kontakt**

Tip	I [A]	Opis	Šifra	Za uporabo z	Teža [g]	Pakiranje [kos]
LBS-PS11	16	Pomožni kontakt (CO)	004661499	LBS 160-3200A	26	1/30
LBS-2PS11	16	2. pomožni kontakt (CO)	004661918	LBS 160-3200A	26	1/30

Pred izklop "Pre-break" funkcija (Pred izklop "Pre-break") in signalizacija stanja stikala "0" ali "1". Kontaktno mesto za 6,5mm "fast-on" priključek. Električna življenjska doba: 30.000 ciklov. Na posamezno stikalo LBS je možno vgraditi le eno pomožno stikalo

**Prekritje sponk (pokrovčki)**

Tip	Opis	Šifra	Za uporabo z	Teža [g]	Pakiranje [kos]
LBS-TS160 3P (CO)	Prekritje, 3P	004661500	LBS 160A 3P	79	1/20
LBS-TS250 3P (CO)	Prekritje, 3P	004661501	LBS 250A 3P	121	1/10
LBS-TS630 3P (CO)	Prekritje, 3P	004661502	LBS 400-630A 3P	242	1/5
LBS-TS4P/160 (CO)	Prekritje, 4P	004661506	LBS 160A 4P	100	1/15
LBS-TS4P/250 (CO)	Prekritje, 4P	004661507	LBS 250A 4P	157	1/8
LBS-TS4P/630 (CO)	Prekritje, 4P	004661508	LBS 400-630A 4P	311	1/4

Uporaba - Zgornja in spodnja zaščita pred dotikom priključkov in sponk. Majhna odprtina omogoča namestitve temperature sonde. Prosojen material omogoča tudi uporabo termovizije.

Pokrovčki hkrati služijo tudi električni izolaciji med priključki.

Posamezna šifra vsebuje en kos ( en pokrovček ali prekrivno okno), ki ga je možno namestiti na zgornje ali spodnje kontakte. Za celotno prekritje(zgoraj in spodaj) je potrebno naročiti 2 kom.

**Prekrivno okno**

Tip	Opis	Šifra	Za uporabo z	Teža [g]	Pakiranje [kos]
LBS-TS1250 3P	Prekrivno okno, 3P	004661503	LBS 800-1250A 3P	127	1/25
LBS-TS1600 3P	Prekrivno okno, 3P	004661504	LBS 1600A 3P	163	1/20
LBS-TS3200 3P	Prekrivno okno, 3P	004661505	LBS 2000-3200A 3P	266	1/1
LBS-TS4P/1250	Prekrivno okno, 4P	004661509	LBS 800-1250A 4P	161	1/20
LBS-TS4P/1600	Prekrivno okno, 4P	004661510	LBS 1600A 4P	223	1/30
LBS-TS4P/3200	Prekrivno okno, 4P	004661511	LBS 2000-3200A 4P	350	1/1

Posamezna šifra vsebuje en kos ( en pokrovček ali prekrivno okno), ki ga je možno namestiti na zgornje ali spodnje kontakte. Za celotno prekritje(zgoraj in spodaj) je potrebno naročiti 2 kom.

## Bremenska ločilna preklopna stikala LBS..CO

### Opis

LBS CO je bremensko ločilno preklopno stikalo (3 polna ali 4 polna izvedba) za upravljanje NN(do 415 V AC, tudi DC) tokokrogov v območju 160 do 3200A. Omogoča preklon med viri pod obremenitvijo ob zagotavljanju funkcije izolacije zahtevane za ločilnik. Stikala so izdelana in testirana skladno z zahtevami standarda IEC 60947-3 in IEC 60947-6-1.

### Prednosti

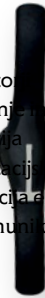
Dvojno prekinjanje tokokroga s pomočjo drsnega kontakta zagotavlja dolgo življenjsko dobo in visok kratkostični vzdržni tok. Indikator stanja stikala je označen direktno na gredi drsnega kontakta, kar zagotavlja zanesljivost in varnost naprave v vseh možnih okoliščinah. Steklena vlakna mešana s poliestrom dajejo stikalu visoko mehansko in temperaturno vzdržljivost.

### Značilnosti

- Dvojna prekinitev tokokroga s pozitivno indikacijo in oknom vidnim direktno na stikalu ne glede na tip ročice.
- Izklopne zmogljivosti (AC-22 in AC-23).
- Visoka odpornost na temperaturo.
- Velika razdalja med priključnimi sponkami (večja od konkurence), priklop vodnikov do 185mm<sup>2</sup>
- Bela barva ohišja za lažje opažanje znakov pregrevanja
- Povezovalni mostiči in pripomočki za lažje povezovanje.

### Uporaba

- Generatorji
- Ogrevanje in hlajenje
- Ventilacija
- Klimatizacijski sistemi
- Distribucija električne energije
- Telekomunikacije

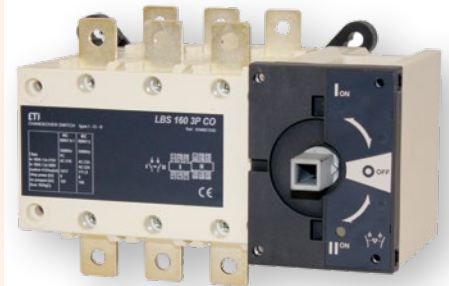


## Bremenska ločilna preklopna stikala LBS..CO

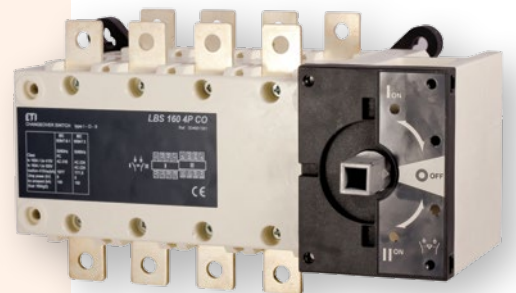
### LBS CO stikalo (brez ročice) 3/4 poli

Tip	Šifra	I <sub>n</sub> [A]	Število polov	Teža [kg]	Pakiranje [kos]
LBS 160 3P CO	004661550	160	3	3,19	1
LBS 250 3P CO	004661551	250	3	4,68	1
LBS 400 3P CO	004661552	400	3	4,87	1
LBS 630 3P CO	004661553	630	3	10,89	1
LBS 800 3P CO	004661554	800	3	28,20	1
LBS 1000 3P CO	004661555	1000	3	20,00	1
LBS 1250 3P CO	004661556	1250	3	34,25	1
LBS 1600 3P CO	004661557	1600	3	38,80	1
LBS 2000 3P CO	004661558	2000	3	54,30	1
LBS 2500 3P CO	004661559	2500	3	45,00	1
LBS 3200 3P CO	004661560	3200	3	69,00	1
LBS 160 4P CO	004661561	160	4	3,73	1
LBS 250 4P CO	004661562	250	4	5,60	1
LBS 400 4P CO	004661563	400	4	5,87	1
LBS 630 4P CO	004661564	630	4	13,12	1
LBS 800 4P CO	004661565	800	4	36,60	1
LBS 1250 4P CO	004661566	1250	4	38,15	1
LBS 1600 4P CO	004661567	1600	4	43,85	1
LBS 2500 4P CO	004661568	2500	4	66,00	1
LBS 3200 4P CO	004661569	3200	4	82,00	1

Direktno in zunanje upravljanje s prednje strani



LBS 160 3P CO



LBS 160 4P CO

Pribor



LBS-DH630/B CO LBS-DH1600/B CO LBS-EH3200/B (CO)



**Ročica za direktno upravljanje**

Tip	Opis	Šifra	Za uporabo z	Teža [g]	Pakiranje [kos]
LBS-DH630/B (CO)	Direktna ročica, črna	004661580	LBS 160-630A CO	153	1/25
LBS-DH1600/B (CO)	Direktna ročica, črna	004661581	LBS 800-1600A CO	238	1/15
LBS-DH3200/B (CO)	Direktna ročica, črna	004661482	LBS 2000-3200A CO	295	1/20

Opis: Tip ročice / barvna kratica

**Ročica za blokado vrat IP65 (os ni vključena)**

Tip	Opis	Šifra	Za uporabo z	Teža [g]	Pakiranje [kos]
LBS-EH630/G CO	Ročica za blokado vrat, siva fronta	004661582	LBS 160-630A CO	250	1/20
LBS-EH1600/G CO	Ročica za blokado vrat, siva fronta	004661583	LBS 800-1600A CO	340	1/10
LBS-EH3200/BL CO	Ročica za blokado vrat, modra fronta	004661584	LBS 2000-3200A CO	1.500	1

Opis: Tip ročice / barvna kratica

**Os za ročico za blokado vrat**

Tip	Opis	Šifra	Za uporabo z	Teža [g]	Pakiranje [kos]
LBS-S200/630 (CO).../400 FLBS	Os, 200mm, 10x10mm	004661490	LBS-EH630/G CO	160	1/25
LBS-S200/1600 (CO)	Os, 200mm, 15x12mm	004661491	LBS-EH1600/G CO	360	1/25
LBS-S200/3200 (CO)	Os, 200mm, 15x15mm	004661492	LBS-EH3200/BL CO	350	1/10
LBS-S320/630 (CO).../400 FLBS	Os, 320mm, 10x10mm	004661493	LBS-EH630/G CO	250	1/50
LBS-S320/1600 (CO)	Os, 320mm, 15x12mm	004661494	LBS-EH1600/G CO	490	1/25
LBS-S320/3200 (CO)	Os, 320mm, 15x15mm	004661495	LBS-EH3200/BL CO	376	1/15
LBS-S500/630 (CO).../400 FLBS	Os, 500mm, 10x10mm	004661496	LBS-EH630/G CO	390	1/20
LBS-S400/1600(CO)	Os, 400mm, 15x12mm	004661497	LBS-EH1600/G CO	580	1/20
LBS-S450/3200(CO)	Os, 450mm, 15x15mm	004661498	LBS-EH3200/BL CO	971	1/20

15x12mm: nesimetrična gred (na eni strani 12x12mm, na drugi 15x15mm).



LBS-S320/1600 (CO)



LBS-GC (CLBS-EH80, 125)

**Pripomoček za namestitvev osi**

Tip	Opis	Šifra	Za uporabo z	Teža [g]	Pakiranje [kos]
LBS-GC (CLBS-EH125/01)	Pripomoček za namestitvev osi	004661489	LBS-EH630-3200	29	1/25

Pripomoček za namestitvev osi je priporočljiv za uporabo v kombinaciji z osjo od 320mm naprej. Osnovna funkcija pripomočka je pomoč pri centriranju osi pri prehodu v ročico.



LBS-PS11 CO

**Pomožni kontakt**

Tip	I [A]	Opis	Šifra	Za uporabo z	Teža [g]	Pakiranje [kos]
LBS-PS11 CO	16	Pomožni kontakt (CO)	004661585	LBS 160-1600A CO	25	1/30

Pred izklop "Pre-break" funkcija (Pred izklop "Pre-break") in signalizacija stanja stikala "0" ali "1". Kontaktno mesto za 6,5mm "fast-on" priključek. Električna življenjska doba: 30.000 ciklov. Pod eno šifro je en set pomožnih kontaktov (eden za pozicijo I + eden za pozicijo II). Največ 2 seta je možno montirati na eno stikalo. Pri LBS 2000...3200 CO sta dva seta že priložena.

## Bremenska ločilna preklonna stikala LBS..CO

## Prekritje sponk (pokrovčki)

Tip	Opis	Šifra	Za uporabo z	Teža [g]	Pakiranje [kos]
LBS-TS160 3P (CO)	Prekritje	004661500	LBS 160 3P CO	79	1/20
LBS-TS250 3P (CO)	Prekritje	004661501	LBS 250-400A 3P CO	121	1/10
LBS-TS630 3P (CO)	Prekritje	004661502	LBS 630A 3P CO	242	1/5
LBS-TS4P/160 (CO)	Prekritje	004661506	LBS 160A 4P CO	100	1/15
LBS-TS4P/250 (CO)	Prekritje	004661507	LBS 250-400A 4P CO	157	1/8
LBS-TS4P/630 (CO)	Prekritje	004661508	LBS 630A 4P CO	311	1/4

Uporaba - Zgornja in spodnja zaščita pred dotikom priključkov in sponk. Majhna odprtina omogoča namestitvev temperature sonde. Prosojen material omogoča tudi uporabo termovizije. Pokrovčki hkrati služijo tudi električni izolaciji med priključki. Posamezna šifra vsebuje en kos ( en pokrovček ali prekrivno okno), ki ga je možno namestiti na zgornje ali spodnje kontakte. Za celotno prekritje(zgoraj in spodaj) je potrebno naročiti 2 kom.



LBS-TS160 3P (CO)

## Prekrivna okna

Tip	Opis	Šifra	Za uporabo z	Teža [g]	Pakiranje [kos]
LBS-TS1250 3P CO	Prekrivno okno	004661586	LBS 800-1250A CO	257	1
LBS-TS1600 3P CO	Prekrivno okno	004661587	LBS 1600A CO	520	1
LBS-TS1250 4P CO	Prekrivno okno	004661588	LBS 800-1250A CO	328	1
LBS-TS1600 4P CO	Prekrivno okno	004661589	LBS 1600A CO	632	1

Pri LBS2000...3200A so prekrivna okna že priložena  
Za celotno prekritje(zgoraj in spodaj) je potrebno naročiti 2 kom.

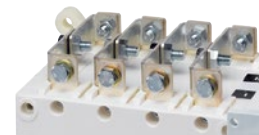


LBS-TS1250 3P CO

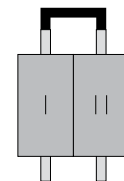
## Povezovalni mostiči

Tip	I <sub>n</sub> [A]	Opis	Šifra	Za uporabo z	Presek [mm]	Teža [g]	Pakiranje [kos]
LBS-BR160 1P CO	160A	Mostič	004661590	LBS 160 CO 3P/4P	20x2,5	187	1/50
LBS-BR250 1P CO	250A	Mostič	004661591	LBS 250 CO 3P/4P	25x25	173	1/25
LBS-BR400 1P CO	400A	Mostič	004661592	LBS 400 CO 3P/4P	32x5	296	1/25
LBS-BR630 1P CO	630A	Mostič	004661593	LBS 630 CO 3P/4P	50x5	644	1/25
LBS-BR1000 1P CO	800-1000A	Mostič	004661594	LBS 800-1000 CO 3P/4P	50x6	429	1
LBS-BR1250 1P CO	1250A	Mostič	004661595	LBS 1250 CO 3P/4P	60x8	730	1/5
LBS-BR1600 1P CO	1600A	Mostič	004661596	LBS 1600 CO 3P/4P	90x10	2.778	1

Posamezna šifra vsebuje en kos, naročiti je potrebno za vsak pol posebej.



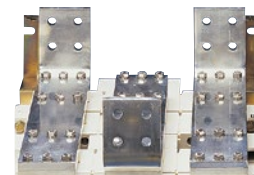
LBS-BR160 1P CO



## Povezovalni mostiči

Tip	Opis	Šifra	Za uporabo z	Teža [g]	Pakiranje [kos]
LBS-BR2000-2500 CO (con. A)	Mostič part A	004661597	LBS 2000-2500 CO 3P/4P	863	1
LBS-BRB2000-3200 CO (bolt B)	Set vijakov - part B	004661598	LBS 2000-3200 CO 3P/4P	332	1
LBS-BRC2000-3200 CO (T-pc C)	T piece - part C	004661599	LBS 2000-3200 CO 3P/4P	2.523	1
LBS-BRD2000-3200 CO (brack. D)	Right angle - part D	004661600	LBS 2000-3200 CO 3P/4P	943	1
LBS-BRE2000-2500 CO (bar E)	Bar - piece E	004661601	LBS 2000-2500A CO	3.500	1
LBS-BRE3200 CO (bar E)	Bar - piece E	004661602	LBS 3200A CO	3.500	1

Posamezna šifra vsebuje en kos, v tehničnih podatkih na strani 445 je podatek koliko kos je potrebnih za posamezno konfiguracijo



LBS-BR1600 1P CO

## Uporaba

## Omogoča:

■ Povezavo med dvema priključkoma na istem polu pri stikalih 2000 do 3200A. (Slika 1 in Slika 2 na strani 445). ;

■ Zgornja ali spodnja prevezava polov (bridging), (Slika 3 na strani 445).

Pri stikalih 3200A je del A že nameščen, ostalo je potrebno naročiti posebej.

## Motorizirana preklopna bremenska ločilna stikala MLBS..CO (1-0-2)

### Opis

MLBS CO je motorizirano preklopno stikalo za upravljanje NN tokokrogov v območju 63 do 125A (4 polno) in 250 do 630A (3 polno). Omogoča daljinsko upravljanje preklopa med viri pod obremenitvijo s pomočjo zunanjih stikal ali namenskega kontrolnika, podpora za pulzno in stikalno(kontaktorsko) upravljalno logiko. Uporaba v aplikacijah, kjer je dovoljena hipna izguba napajanja v času prenosa. Izdelano in testirano skladno z zahtevami standarda IEC 60947-3 in IEC 60947-6-1.

### Prednosti

MLBS CO je sestavljen iz zelo stabilnega kontaktnega mehanizma, ki zagotavlja stalni pritisk med kontakti in s tem daljšo življenjsko dobo stikala. Stanje stikala je nespremenjeno tudi po izgubi napajanja (odpornost na napetostna nihanja). Enostavna zamenjava kontrolnega in motorskega dela v primeru okvare (ni potrebno menjati celotno stikalo). Dizajn omogoča vgradnjo v večino omar globine 200mm. Vzdrževanje je možno izvajati tudi pod obremenitvijo z možnostjo ročnega upravljanja. Dve izvedbi napajalnih napetosti(upravljanje):

- 230 VAC z enega vira
- 12 VDC

### Uporaba

- Generatorji
- Ogrevanje in hlajenje
- Ventilacija
- Telekomunikacije

## Motorizirana preklopna bremenska ločilna stikala MLBS..CO (1-0-2)



### 4p motorizirano preklopno bremensko ločilno stikalo MLBS..CO 63 A - 125 A

Tip	Opis	Šifra	$I_n$ [A]	Teža [g]	Pakiranje [kos]
MLBS 63 4P CO 12VDC	1-0-2 (12V DC)	004661650	63	3.240	1
MLBS 100 4P CO 12VDC	1-0-2 (12V DC)	004661651	100	3.250	1
MLBS 125 4P CO 12VDC	1-0-2 (12V DC)	004661652	125	3.250	1
MLBS 63 4P CO 230VAC	1-0-2 (230V AC)	004661653	63	3.340	1
MLBS 100 4P CO 230VAC	1-0-2 (230V AC)	004661654	100	3.350	1
MLBS 125 4P CO 230VAC	1-0-2 (230V AC)	004661655	125	3.350	1
MLBS 250 4P CO 230VAC	1-0-2 (230V AC)	004661919	250	9,720	1
MLBS 400 4P CO 230VAC	1-0-2 (230V AC)	004661920	400	10,200	1
MLBS 630 4P CO 230VAC	1-0-2 (230V AC)	004661921	630	17,980	1

### 3p motorizirano preklopno bremensko ločilno stikalo MLBS..CO 250 - 630 A

Tip	Opis	Šifra	$I_n$ [A]	Teža [g]	Pakiranje [kos]
MLBS 250 3P CO 230VAC	1-0-2 (230 VAC)	004661870	250	8,93	1
MLBS 400 3P CO 230VAC	1-0-2 (230 VAC)	004661871	400	9,16	1
MLBS 630 3P CO 230VAC	1-0-2 (230 VAC)	004661872	630	15,56	1

## Pribor za 4 polna MLBS..CO 63 - 630A

### Povezovalni mostiči

Tip	Opis	Šifra	Za uporabo z	Teža [g]	Pakiranje [kos]
MLBS-BR125 4P CO	Povezovalni mostiči	004661700	MLBS 63-125A 4P	160	1/100

Za povezovanje kontaktov zgoraj(vir) ali spodaj(breme), pod eno referenco je komplet povezovalnih mostičev za vse 4 pole.

### Prekritje za dovodno stran

Tip	Opis	Šifra	Za uporabo z	Teža [g]	Pakiranje [kos]
MLBS-TSIN 4P CO	Prekritje za dovodno stran	004661701	MLBS 63-125A 4P	120	1/50

Za zaščito pred direktnim kontaktom IP2X. Za celotno prekritje(zgoraj in spodaj) je potrebno naročiti 2 kom.

### Prekritje za bremensko stran

Tip	Opis	Šifra	Za uporabo z	Teža [g]	Pakiranje [kos]
MLBS-TSOUT 4P CO	Prekritje zabremensko stran	004661702	MLBS 63-125A 4P	140	1/40

Za zaščito pred direktnim kontaktom IP2X. V paketu sta 2 prekritji.

### Povezovalni mostiči

Tip	I <sub>n</sub> [A]	Opis	Šifra	Za uporabo z	Presek [mm]	Teža [g]	Pakiranje [kos]
LBS-BR250 1P CO	250A	Mostič	004661591	MLBS 250 4P	25x25	173	1/25
LBS-BR400 1P CO	400A	Mostič	004661592	MLBS 400 4P	32x5	296	1/25
LBS-BR630 1P CO	630A	Mostič	004661593	MLBS 630 4P	50x5	644	1/25

Posamezna šifra vsebuje en kos, naročiti je potrebno za vsak pol posebej.

### Prekritje sponk (pokrovčki)

Tip	Opis	Šifra	Za uporabo z	Teža [g]	Pakiranje [kos]
LBS-TS4P/250 (CO)	Prekritje	004661507	MLBS 250-400 4P	157	1/8
LBS-TS4P/630 (CO)	Prekritje	004661508	MLBS 630 4P	311	1/4

Uporaba - Zgornja in spodnja zaščita pred dotikom priključkov in sponk. Majhna odprtina omogoča namestitve temperature sonde. Prosojen material omogoča tudi uporabo termovizije. Pokrovčki hkrati služijo tudi električni izolaciji med priključki.

Posamezna šifra vsebuje en kos (en pokrovček ali prekrivno okno), ki ga je možno namestiti na zgornje ali spodnje kontakte. Za celotno prekritje(zgoraj in spodaj) je potrebno naročiti 2 kom.

### Auxiliary contacts

Tip	I <sub>n</sub> [A]	Opis	Šifra	Za uporabo z	Teža [g]	Pakiranje [kos]
MLBS-PS11	16	Auxiliary contact CO	004661873	MLBS 250...630	120	1/100

\*ATyS are already supplied with 1 NO aux contact for all three positions as standard.

\*\* Pre-break and signalling of positions I and II: each reference provides 1 NO/NC auxiliary contact for positions I and II.



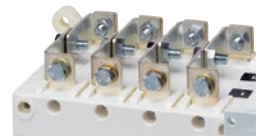
MLBS-BR125 4P CO



MLBS-TSIN 4P CO



LBS-TS160 3P (CO)



LBS-BR160 1P CO



MLBS-PS11

## Pribor za 3 polna MLBS..CO 250 - 630A

### Prekritje

Tip	Šifra	Za uporabo z	Teža [g]	Pakiranje [kos]
LBS-TS250 3P (CO)	004661501	MLBS 250, 400 3P CO 230VAC	121	1/10
LBS-TS630 3P (CO)	004661502	MLBS 630 3P CO 230VAC	242	1/5

Za celotno prekritje(spredaj, zadaj, zgoraj in spodaj) je potrebno naročiti 4 kom. Za sprednje prekritje (zgoraj in spodaj) je potrebno naročiti 2 kom.

### Povezovalni mostiči

Tip	I <sub>n</sub> [A]	Opis	Šifra	Za uporabo z	Presek [mm]	Teža [g]	Pakiranje [kos]
LBS-BR630 1P CO	630A	Mostič	004661593	MLBS 250...630	50x5	644	1/25

Posamezna šifra vsebuje en kos, naročiti je potrebno za vsak pol posebej.

### Auxiliary contacts

Tip	I <sub>n</sub> [A]	Opis	Šifra	Za uporabo z	Teža [g]	Pakiranje [kos]
MLBS-PS11	16	Auxiliary contact CO	004661873	MLBS 250...630	120	1/100

\*ATyS are already supplied with 1 NO aux contact for all three positions as standard.

\*\* Pre-break and signalling of positions I and II: each reference provides 1 NO/NC auxiliary contact for positions I and II.



LBS-TS250 3P CO



LBS-BR630 1P CO



MLBS-PS11

## Bremenska ločilna stikala z varovalkami FLBS

### Opis

FLBS je 3 polno bremensko ločilno stikalo z varovalkami (varovalke je potrebno naročiti posebej) za upravljanje in ščitenje NN inštalacij v območju 125 do 630A. Stikala so izdelana in testirana skladno z zahtevami standarda IEC 60947-3, IEC 60269-1 in IEC 60269-2.

### Prednosti

- Popolna izolacija varovalke, dvojna prekinitev kontaktov (dovodni in bremenski del).
- Pozitivna indikacija
- Možnost prekinitve kontaktov za doseganje IP2X zaščite.
- Visoka izklopna zmogljivost z vgrajeno zaščito (varovalka) pred preobremenitvijo in kratkim stikom.
- TEST pozicija za testiranje kontrolnega tokokroga brez prekinitve glavnega tokokroga (s pomožnim kontaktom). V TEST poziciji so vrata omare lahko odprta.

### Uporaba

- Upravljanje motorja
- Zaščita industrijskih el. omar.

## Bremenska ločilna stikala z varovalkami FLBS



FLBS 160 3P

### FLBS stikalo (brez ročice) 3 poli

Tip	Šifra	$I_n$ [A]	Število polov	Fuse size	Teža [g]	Pakiranje [kos]
FLBS 125 3P	004661800	125	3	NV/NH 00/00C	1.830	1
FLBS 160 3P	004661801	160	3	NV/NH 00/00C	1.830	1
FLBS 250 3P	004661802	250	3	NV/NH 1	3.660	1
FLBS 400 3P	004661803	400	3	NV/NH 2	6.250	1
FLBS 630 3P	004661804	630	3	NV/NH 3	16.760	1

Direktno in zunanje upravljanje s prednje strani

## Pribor



FLBS-DH400/B

FLBS-DH630-B



FLBS-EH630/G ...400/G FLBS

FLBS-EH630/G

### Direktna ročica za upravljanje s prednje strani

Tip	Opis	Šifra	Za uporabo z	Teža [g]	Pakiranje [kos]
FLBS-DH400/B	Direktna ročica, črna	004661824	FLBS 125-400A 3P	267	1/25
FLBS-DH630/B	Direktna ročica, črna	004661825	FLBS 630A 3P	471	1

Opis: Tip ročice / barvna kratica

### Ročica za blokado vrat IP65 (os ni vključena).

Tip	Opis	Šifra	Za uporabo z	Teža [g]	Pakiranje [kos]
FLBS-EH630/G...400/G FLBS	Ročica za blokado vrat, siva fronta	004661483	FLBS 125 - 400A 3P	253	1/20
FLBS-EH630/G	Ročica za blokado vrat, siva fronta	004661823	FLBS 630A 3P	280	1/15

Opis: Tip ročice / barvna kratica



## Bremenska ločilna stikala z varovalkami FLBS

### Os za ročico za blokado vrat

Tip	Opis	Šifra	Za uporabo z	Teža [g]	Pakiranje [kos]
FLBS-S200/630 (CO)...400 FLBS	Os, 200mm, 10x10mm	004661490	FLBS 125 - 400A 3P	160	1/25
FLBS-S320/630 (CO)...400 FLBS	Os, 320mm, 10x10mm	004661493	FLBS 125 - 400A 3P	250	1/50
FLBS-S500/630 (CO)...400 FLBS	Os, 500mm, 10x10mm	004661496	FLBS 125 - 400A 3P	390	1/20
FLBS-S200/630	Os, 200mm, 12x12mm	004661820	FLBS 630A 3P	226	1/25
FLBS-S320/630	Os, 320mm, 12x12mm	004661821	FLBS 630A 3P	359	1/50
FLBS-S500/630	Os, 500mm, 12x12mm	004661822	FLBS 630A 3P	564	1/20



LBS-S320/630 (CO) .../400 FLBS

### Pripomoček za namestitev osi

Tip	Opis	Šifra	Za uporabo z	Teža [g]	Pakiranje [kos]
LBS-GC (CLBS-EH125/01)	Pripomoček za namestitev osi	004661489	FLBS-EH630	29	1/25

Pripomoček za namestitev osi je priporočljiv za uporabo v kombinaciji z osjo od 320mm naprej. Osnovna funkcija pripomočka je pomoč pri centriranju osi pri prehodu v ročico.



LBS-GC (CLBS-EH80, 125)

### Držalo osi

Tip	Opis	Šifra	Za uporabo z	Teža [g]	Pakiranje [kos]
FLBS-SH/400	Os holder	004661831	shaft > 320mm	293	1

Držalo osi: vzdržuje položaj osi, daljših od 320 mm.



FLBS-SH/400

### Pomožni kontakt

Tip	I <sub>n</sub> [A]	Opis	Šifra	Za uporabo z	Teža [g]	Pakiranje [kos]
FLBS-PS10	16	Pomožni kontakt, NO	004661826	FLBS 125-630A	14	1/50
FLBS-PS01	16	Pomožni kontakt, NC	004661827	FLBS 125-630A	14	1/50

Kompaktna pomožna stikala, delovanje v ON in TEST poziciji. Na stikala 125-200 A največ 2 pomožni stikali, na stikala 250-630A največ 4 pomožna stikala. Funkcija prek izklopa in signalizacija stanj 0,I in TEST. Povezava z vodniki preseka največ 2 x 2,5 mm<sup>2</sup>.



FLBS-PS

### Prekritje sponk (pokrovčki)

Tip	Opis	Šifra	Za uporabo z	Teža [g]	Pakiranje [kos]
FLBS-TS160 3P	3 polno prekritje	004661828	FLBS 125-160A 3P	43	1
FLBS-TS250 3P	3 polno prekritje	004661829	FLBS 250 3P	240	1
FLBS-TS400 3P	3 polno prekritje	004661832	FLBS 400A 3P	240	1
FLBS-TS630 3P	3 polno prekritje	004661830	FLBS 630A 3P	570	1

IP20 stopnja zaščite zgoraj ali spodaj za zaščito pred direktnim kontaktom s sponkami ali drugimi priključnimi deli. Ena šifra vsebuje 3 kos (3 poli) za zgornje ali spodnje kontakte, za zaščito vseh kontaktov je treba naročiti 2 kos posamezne šifre.



FLBS-TS

# Odmična (grebenasta) stikala

Odmična (grebenasta) stikala se uporabljajo za upravljanje glavnih in pomožnih tokokrogov:

- Kot stikala za motorje omogočajo direktni zagon in izklop enofaznih in trifaznih motorjev. Na razpolago so tudi posebne izvedbe kot so zvezda trikot stikalo, reverzno stikalo in stikalo za preklop polov.
- V pomožnih tokokrogih se lahko uporabijo kot:
  - Stikala za nadzor, signaliziranje in meritve v tokokrogih
  - Izbirno in stopenjsko(multi step) stikalo za transformatorje in varilne aparate.
  - Skupinsko stikalo za upravljanje več porabnikov naenkrat npr. upori in grelci.
  - Upravljalno stikalo z samodejno vrnitvijo v položaj

**Prednosti**

- Visoka vklopna in izklopna zmogljivost
- Visoka električna in mehanska življenjska doba
- Majhne dimenzije

Standardi: IEC/EN 60947-3

**Pomen oznak**  
CS XX(I<sub>th</sub>[A]) YY(vezava) Z\_(izvedba)

## ON-OFF stikalo z 60° kotom preklopa

Nazivni termični tok  
**16-100 A**



1-polno					
Tip	Naz. term. tok I <sub>th</sub>	Šifra	Tip, izgled in simbol	Teža [g]	Pakiranje [kos]
CS 16 90 U	16A	004773001	0-1	75	1
CS 25 90 U	25A	004773002		90	
CS 32 90 U	32A	004773003		115	
CS 40 90 U	40A	004773004		180	
CS 63 90 U	63A	004773005		290	
CS 80 90 U	80A	004773006		405	
CS 100 90 U	100A	004773007		470	

Vežalna shema je v tehničnih podatkih



2-polno					
Tip	Naz. term. tok I <sub>th</sub>	šifra	Tip, izgled in simbol	Teža [g]	Pakiranje [kos]
CS 16 91 U	16A	004773009	0-1	80	1
CS 25 91 U	25A	004773010		90	
CS 32 91 U	32A	004773011		115	
CS 40 91 U	40A	004773012		180	
CS 63 91 U	63A	004773013		290	
CS 80 91 U	80A	004773014		405	
CS 100 91 U	100A	004773015		470	

Vežalna shema je v tehničnih podatkih



3-polno					
Tip	Naz. term. tok I <sub>th</sub>	šifra	Tip, izgled in simbol	Teža [g]	Pakiranje [kos]
CS 16 10 U	16A	004773017	0-1	95	1
CS 25 10 U	25A	004773018		115	
CS 32 10 U	32A	004773019		160	
CS 40 10 U	40A	004773020		260	
CS 63 10 U	63A	004773021		415	
CS 80 10 U	80A	004773022		590	
CS 100 10 U	100A	004773023		685	

Vežalna shema je v tehničnih podatkih

ETISWITCH

## Odmična (grebenasta) stikala

### 4-polno

Tip	Naz. term. tok $I_{th}$	šifra	Tip, izgled in simbol	Teža [g]	Pakiranje [kos]
CS 16 92 U	16A	004773025		100	1
CS 25 92 U	25A	004773026		120	
CS 32 92 U	32A	004773027		175	
CS 40 92 U	40A	004773028		275	
CS 63 92 U	63A	004773029		435	
CS 80 92 U	80A	004773030		600	
CS 100 92 U	100A	004773031		690	

Vežalna shema je v tehničnih podatkih



## Stopenjsko stikalo z 60° kotom preklopa

Nazivni termični tok  
**16-100 A**

### 1-polno

Tip	Naz. term. tok $I_{th}$	šifra	Tip, izgled in simbol	Teža [g]	Pakiranje [kos]
CS 16 107 U	16A	004773033		80	1
CS 25 107 U	25A	004773034		90	
CS 32 107 U	32A	004773035		115	
CS 40 107 U	40A	004773036		180	
CS 63 107 U	63A	004773037		290	
CS 80 107 U	80A	004773038		405	
CS 100 107 U	100A	004773039		470	

Vežalna shema je v tehničnih podatkih



### 2-polno

Tip	Naz. term. tok $I_{th}$	šifra	Tip, izgled in simbol	Teža [g]	Pakiranje [kos]
CS 16 123 U	16A	004773041		120	1
CS 25 123 U	25A	004773042		150	
CS 32 123 U	32A	004773043		180	
CS 40 123 U	40A	004773044		270	
CS 63 123 U	63A	004773045		430	
CS 80 123 U	80A	004773046		590	
CS 100 123 U	100A	004773047		680	

Vežalna shema je v tehničnih podatkih



### 3-polno

Tip	Naz. term. tok $I_{th}$	šifra	Tip, izgled in simbol	Teža [g]	Pakiranje [kos]
CS 16 135 U	16A	004773049		125	1
CS 25 135 U	25A	004773050		155	
CS 32 135 U	32A	004773051		220	
CS 40 135 U	40A	004773052		375	
CS 63 135 U	63A	004773053		500	
CS 80 135 U	80A	004773054		840	
CS 100 135 U	100A	004773055		845	

Vežalna shema je v tehničnih podatkih



## Volt meter stikalo

Nazivni termični tok  
**16 - 32 A**



### 3 faze in 3 medfazne napetosti

Tip	Naz. term. tok $I_{th}$	šifra	Tip, izgled in simbol	Teža [g]	Pakiranje [kos]
CS 16 66 U	16A	004773089		140	1
CS 25 66 U	25A	004773090		160	
CS 32 66 U	32A	004773091		220	

Vežalna shema je v tehničnih podatkih

### 3 faze napetosti

Tip	Naz. term. tok $I_{th}$	šifra	Tip, izgled in simbol	Teža [g]	Pakiranje [kos]
CS 16 67 U	16A	004773093		120	1
CS 25 67 U	25A	004773094		150	

Vežalna shema je v tehničnih podatkih

## Amper meter stikalo

Nazivni termični tok  
**16 - 40 A**



### 1 pol 3 linije z uporabo transformatorja

Tip	Naz. term. tok $I_{th}$	šifra	Tip, izgled in simbol	Teža [g]	Pakiranje [kos]
CS 16 98 U	16A	004773095		165	1
CS 25 98 U	25A	004773096		185	
CS 32 98 U	32A	004773097		260	
CS 40 98 U	40A	004773098		455	

Vežalna shema je v tehničnih podatkih

### 2 pola 3 linije z uporabo transformatorja

Tip	Naz. term. tok $I_{th}$	šifra	Tip, izgled in simbol	Teža [g]	Pakiranje [kos]
CS 16 97 U	16A	004773099		200	1
CS 25 97 U	25A	004773100		220	
CS 32 97 U	32A	004773101		295	
CS 40 97 U	40A	004773102		490	

Vežalna shema je v tehničnih podatkih

## Preklopno stikalo z 60° kotom preklopa

Nazivni termični tok  
**16 - 100 A**



### 1-polno

Tip	Naz. term. tok $I_{th}$	šifra	Tip, izgled in simbol	Teža [g]	Pakiranje [kos]
CS 16 51 U	16A	004773104		80	1
CS 25 51 U	25A	004773105		105	
CS 32 51 U	32A	004773106		140	
CS 40 51 U	40A	004773107		205	
CS 63 51 U	63A	004773108		315	
CS 80 51 U	80A	004773109		430	
CS 100 51 U	100A	004773110		495	

Vežalna shema je v tehničnih podatkih

## Odmična (grebenasta) stikala

### 2-polno

Tip	Naz. term. tok $I_{th}$	šifra	Tip, izgled in simbol	Teža [g]	Pakiranje [kos]
CS 16 52 U	16A	004773112		100	1
CS 25 52 U	25A	004773113		120	
CS 32 52 U	32A	004773114		180	
CS 40 52 U	40A	004773115		275	
CS 63 52 U	63A	004773116		435	
CS 80 52 U	80A	004773117		600	
CS 100 52 U	100A	004773118		690	

Vežalna shema je v tehničnih podatkih

### 3-polno

Tip	Naz. term. tok $I_{th}$	šifra	Tip, izgled in simbol	Teža [g]	Pakiranje [kos]
CS 16 53 U	16A	004773120		140	1
CS 25 53 U	25A	004773121		160	
CS 32 53 U	32A	004773122		220	
CS 40 53 U	40A	004773123		375	
CS 63 53 U	63A	004773124		500	
CS 80 53 U	80A	004773125		840	
CS 100 53 U	100A	004773126		845	

Vežalna shema je v tehničnih podatkih



## Stikalo za zagon in vklop enofaznega motorja

Nazivni termični tok  
**16 - 63 A**

### 0-start-1

Tip	Naz. term. tok $I_{th}$	šifra	Tip, izgled in simbol	Teža [g]	Pakiranje [kos]
CS 16 15 U	16A	004773127		95	1
CS 25 15 U	25A	004773128		110	
CS 32 15 U	32A	004773129		160	
CS 40 15 U	40A	004773130		260	
CS 63 15 U	63A	004773131		415	

Vežalna shema je v tehničnih podatkih



## Zvezda trikot stikalo

Nazivni termični tok  
**16 - 100 A**

### 0-zvezda-trikot

Tip	Naz. term. tok $I_{th}$	šifra	Tip, izgled in simbol	Teža [g]	Pakiranje [kos]
CS 16 12 U	16A	004773132		175	1
CS 25 12 U	25A	004773133		190	
CS 32 12 U	32A	004773134		300	
CS 40 12 U	40A	004773135		465	
CS 63 12 U	63A	004773136		650	
CS 80 12 U	80A	004773137		1140	
CS 100 12 U	100A	004773138		1180	

Vežalna shema je v tehničnih podatkih



Reverzno motorsko stikalo

Nazivni termični tok  
16 - 100 A



1-0-2					
Tip	Naz. term. tok I <sub>th</sub>	šifra	Tip, izgled in simbol	Teža [g]	Pakiranje [kos]
CS 16 11 U	16A	004773139		140	1
CS 25 11 U	25A	004773140		160	
CS 32 11 U	32A	004773141		220	
CS 40 11 U	40A	004773142		375	
CS 63 11 U	63A	004773143		500	
CS 80 11 U	80A	004773144		840	
CS 100 11 U	100A	004773145		845	

Vežalna shema je v tehničnih podatkih



L-0-P					
Tip	Naz. term. tok I <sub>th</sub>	šifra	Tip, izgled in simbol	Teža [g]	Pakiranje [kos]
CS 16 11 U LOP	16A	004773146		145	1
CS 25 11 U LOP	25A	004773147		165	
CS 32 11 U LOP	32A	004773148		225	
CS 40 11 U LOP	40A	004773149		380	
CS 63 11 U LOP	63A	004773150		505	
CS 80 11 U LOP	80A	004773151		845	
CS 100 11 U LOP	100A	004773152		850	

Vežalna shema je v tehničnih podatkih

Glavno ON-OFF stikalo za izklop v sili, z možnostjo zaklepa v položaju "0"

Nazivni termični tok  
25 - 100 A

- Omogoča ločitev porabnika od tokokroga
- Upravljalna ročica rdeče in zadnja fronta rumene barve
- Stikalo se lahko fizično zaklene v "0" poziciji z uporabo obešanke (ni priložena).



1-polno					
Tip	Naz. term. tok I <sub>th</sub>	šifra	Tip, izgled in simbol	Teža [g]	Pakiranje [kos]
CS 25 90 U LK	25A	004773056		130	1
CS 32 90 U LK	32A	004773057		155	
CS 40 90 U LK	40A	004773058		220	
CS 63 90 U LK	63A	004773059		340	
CS 80 90 U LK	80A	004773060		455	
CS 100 90 U LK	100A	004773061		520	

Vežalna shema je v tehničnih podatkih



2-polno					
Tip	Naz. term. tok I <sub>th</sub>	šifra	Tip, izgled in simbol	Teža [g]	Pakiranje [kos]
CS 25 91 U LK	25A	004773062		130	1
CS 32 91 U LK	32A	004773063		155	
CS 40 91 U LK	40A	004773064		220	
CS 63 91 U LK	63A	004773065		340	
CS 80 91 U LK	80A	004773066		455	
CS 100 91 U LK	100A	004773067		520	

Vežalna shema je v tehničnih podatkih

## Odmična (grebenasta) stikala

### 3-polno

Tip	Naz. term. tok $I_{th}$	šifra	Tip, izgled in simbol	Teža [g]	Pakiranje [kos]
CS 32 10 U LK	32A	004773069		200	1
CS 40 10 U LK	40A	004773070		300	
CS 63 10 U LK	63A	004773071		465	
CS 80 10 U LK	80A	004773072		640	
CS 100 10 U LK	100A	004773073		735	

Vežalna shema je v tehničnih podatkih

### 4-polno

Tip	Naz. term. tok $I_{th}$	šifra	Tip, izgled in simbol	Teža [g]	Pakiranje [kos]
CS 25 92 U LK	25A	004773074		160	1
CS 32 92 U LK	32A	004773075		205	
CS 40 92 U LK	40A	004773076		305	
CS 63 92 U LK	63A	004773077		470	
CS 80 92 U LK	80A	004773078		650	
CS 100 92 U LK	100A	004773079		740	

Vežalna shema je v tehničnih podatkih



## Glavno ON-OFF stikalo za izklop v sili

Nazivni termični tok  
**16 - 100 A**

### 3-polno

Tip	Naz. term. tok $I_{th}$	šifra	Tip, izgled in simbol	Teža [g]	Pakiranje [kos]
CS 16 10 U ES	16A	004773081		95	1
CS 25 10 U ES	25A	004773082		115	
CS 32 10 U ES	32A	004773083		160	
CS 40 10 U ES	40A	004773084		260	
CS 63 10 U ES	63A	004773085		415	
CS 80 10 U ES	80A	004773086		590	
CS 100 10 U ES	100A	004773087		685	

Vežalna shema je v tehničnih podatkih



## Stikalo za montažo na DIN letev

Nazivni termični tok  
**16 A**

### Stikalo za montažo na DIN letev

Tip	Naz. term. tok $I_{th}$	šifra	Tip, izgled in simbol	Teža [g]	Pakiranje [kos]
CS 16 51 L	16	004773250		65	1
CS 16 90 L	16	004773251			



## Odmična (grebenasta) stikala v izoliranem ohišju

Odmična (grebenasta) stikala v izoliranem ohišju s:

- stopnjo zaščite IP65 (ohišja PN, PNG in PNG LK)
  - stopnjo zaščite IP55 (ohišja PN1 in PN2)
  - stopnjo zaščite IP54 (ohišja PN3 in PN4)
- Barva ohišja: siva (RAL 7035).

### ON-OFF stikalo v ohišju z 60° kotom preklopa

Nazivni termični tok  
16 - 40 A



#### 1-polno

Tip	Naz. term. tok $I_{th}$	šifra	Tip, izgled in simbol	Teža [g]	Pakiranje [kos]
CS 16 90 PN	16A	004773154		175	1
CS 25 90 PN	25A	004773155		190	
CS 32 90 PNG	32A	004773156		305	
CS 40 90 PNG	40A	004773157		370	

Vežalna shema je v tehničnih podatkih

#### 2-polno

Tip	Naz. term. tok $I_{th}$	šifra	Tip, izgled in simbol	Teža [g]	Pakiranje [kos]
CS 16 91 PN	16A	004773159		180	1
CS 25 91 PN	25A	004773160		190	
CS 32 91 PNG	32A	004773161		210	
CS 40 91 PNG	40A	004773162		370	

Vežalna shema je v tehničnih podatkih

#### 3-polno

Tip	Naz. term. tok $I_{th}$	šifra	Tip, izgled in simbol	Teža [g]	Pakiranje [kos]
CS 16 10 PN	16A	004773164		195	1
CS 25 10 PN	25A	004773165		215	
CS 32 10 PNG	32A	004773166		350	
CS 40 10 PNG	40A	004773167		450	

Vežalna shema je v tehničnih podatkih



## Odmična (grebenasta) stikala v izoliranem ohišju

### 4-polno

Tip	Naz. term. tok $I_n$	šifra	Tip, izgled in simbol	Teža [g]	Pakiranje [kos]
CS 16 92 PN	16A	004773169		200	1
CS 25 92 PN	25A	004773170		220	
CS 32 92 PNG	32A	004773171		355	
CS 40 92 PNG	40A	004773172		455	

Vežalna shema je v tehničnih podatkih

## Preklopno stikalo v ohišju z 60° kotom preklopa

Nazivni termični tok  
**16 - 40 A**

### 1-polno

Tip	Naz. term. tok $I_n$	šifra	Tip, izgled in simbol	Teža [g]	Pakiranje [kos]
CS 16 51 PN	16A	004773186		185	1
CS 25 51 PN	25A	004773187		235	
CS 32 51 PNG	32A	004773188		330	
CS 40 51 PNG	40A	004773189		395	

Vežalna shema je v tehničnih podatkih

### 2-polno

Tip	Naz. term. tok $I_n$	šifra	Tip, izgled in simbol	Teža [g]	Pakiranje [kos]
CS 16 52 PN	16A	004773191		200	1
CS 25 52 PN	25A	004773192		220	
CS 32 52 PNG	32A	004773193		375	
CS 40 52 PNG	40A	004773194		455	

Vežalna shema je v tehničnih podatkih

### 3-polno

Tip	Naz. term. tok $I_n$	šifra	Tip, izgled in simbol	Teža [g]	Pakiranje [kos]
CS 16 53 PN	16A	004773196		240	1
CS 25 53 PN	25A	004773197		260	
CS 32 53 PNG	32A	004773198		400	
CS 40 53 PN2	40A	004773199		875	

Vežalna shema je v tehničnih podatkih



### Volt meter stikalo v ohišju

Nazivni termični tok  
**16 - 32 A**



#### 3 faze in 3 medfazne napetosti

Tip	Naz. term. tok $I_{th}$	šifra	Tip, izgled in simbol	Teža [g]	Pakiranje [kos]
CS 16 66 PN	16A	004773201		240	1
CS 25 66 PN	25A	004773202		260	
CS 32 66 PNG	32A	004773203		400	

Vežalna shema je v tehničnih podatkih

#### 3 faze napetosti

Tip	Naz. term. tok $I_{th}$	šifra	Tip, izgled in simbol	Teža [g]	Pakiranje [kos]
CS 16 67 PN	16A	004773205		220	1
CS 25 67 PN	25A	004773206		250	

Vežalna shema je v tehničnih podatkih

### Reverzno motorsko stikalo v ohišju

Nazivni termični tok  
**16 - 100 A**

#### L-0-P

Tip	Naz. term. tok $I_{th}$	šifra	Tip, izgled in simbol	Teža [g]	Pakiranje [kos]
CS 16 11 U LOPPN	16A	004773207		245	1
CS 25 11 U LOPPN	25A	004773208		265	
CS 32 11 U LOPPNG	32A	004773209		405	
CS 40 11 U LOPPN2	40A	004773210		560	

Vežalna shema je v tehničnih podatkih

### Stopenjsko stikalo v ohišju z 60° kotom preklopa

Nazivni termični tok  
**16 - 40 A**



#### 3-polno

Tip	Naz. term. tok $I_{th}$	šifra	Tip, izgled in simbol	Teža [g]	Pakiranje [kos]
CS 16 135 PN	16A	004773212		225	1
CS 25 135 PN	25A	004773213		255	
CS 32 135 PNG	32A	004773214		400	
CS 40 135 PN2	40A	004773215		555	

Vežalna shema je v tehničnih podatkih

## Odmična (grebenasta) stikala v izoliranem ohišju

### Zvezda trikot stikalo v ohišju

Nazivni termični tok  
**16 - 40 A**

#### 0-zvezda-trikot

Tip	Naz. term. tok $I_{th}$	šifra	Tip, izgled in simbol	Teža [g]	Pakiranje [kos]
CS 16 12 PN1	16A	004773216		275	1
CS 25 12 PN1	25A	004773217		290	
CS 32 12 PN2	32A	004773218		480	
CS 40 12 PN2	40A	004773219		645	

Vežalna shema je v tehničnih podatkih



### Glavno ON-OFF stikalo LK v ohišju za izklop v sili

Nazivni termični tok  
**25 - 40 A**

#### 1-polno

Tip	Naz. term. tok $I_{th}$	šifra	Tip, izgled in simbol	Teža [g]	Pakiranje [kos]
CS 25 90 PNLK	25A	004773173		230	1
CS 32 90 PNLK	32A	004773174		345	
CS 40 90 PNLK	40A	004773175		410	

Vežalna shema je v tehničnih podatkih

#### 2-polno

Tip	Naz. term. tok $I_{th}$	šifra	Tip, izgled in simbol	Teža [g]	Pakiranje [kos]
CS 25 91 PNLK	25A	004773176		230	1
CS 32 91 PNLK	32A	004773177		345	
CS 40 91 PNLK	40A	004773178		410	

Vežalna shema je v tehničnih podatkih

#### 3-polno

Tip	Naz. term. tok $I_{th}$	šifra	Tip, izgled in simbol	Teža [g]	Pakiranje [kos]
CS 25 10 PNLK	25A	004773179		255	1
CS 32 10 PNLK	32A	004773180		390	
CS 40 10 PNLK	40A	004773181		490	

Vežalna shema je v tehničnih podatkih

#### 4-polno

Tip	Naz. term. tok $I_{th}$	šifra	Tip, izgled in simbol	Teža [g]	Pakiranje [kos]
CS 25 92 PNLK	25A	004773182		260	1
CS 32 92 PNLK	32A	004773183		395	
CS 40 92 PNLK	40A	004773184		495	

Vežalna shema je v tehničnih podatkih





ModLBS 16 1p	004664250	16	1	130	1/30
ModLBS 16 3p	004664251	16	3	141	



ModLBS 40 3p ES	004664252	40	3	173	1/36