

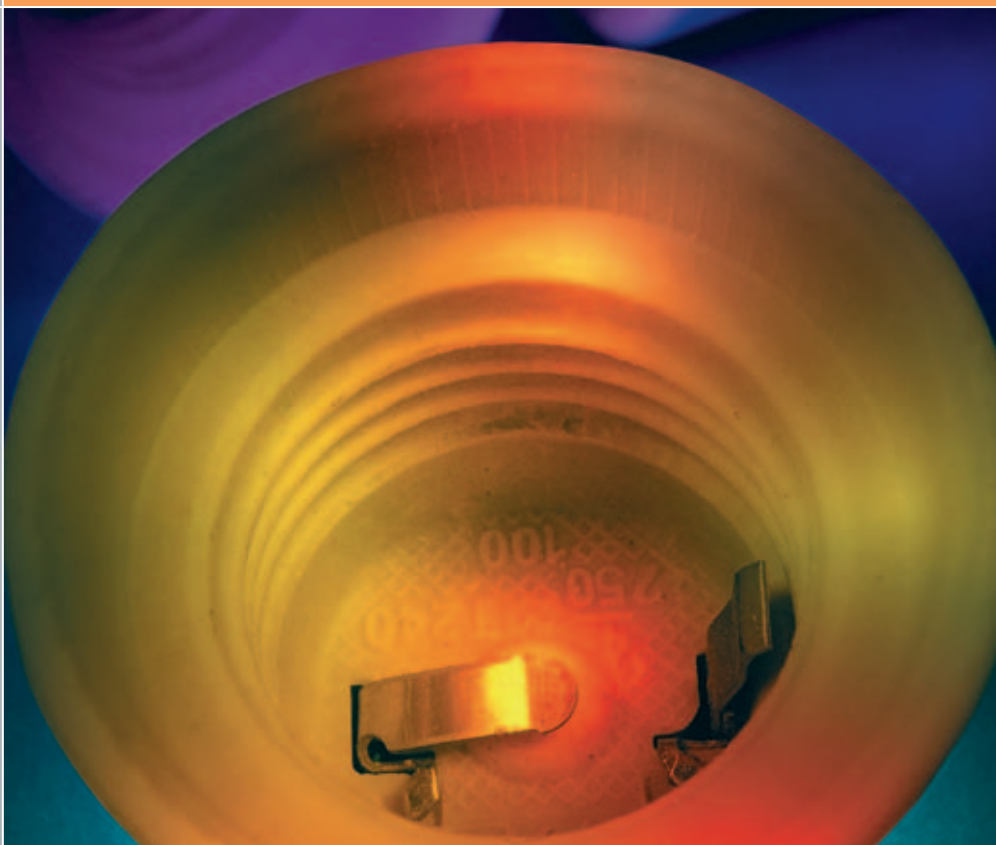
ETILIGHT

Porcelanski okovi 652

Štarterji za fluorescenčne sijalke 652



OPREMA ZA RAZSVETLJAVO



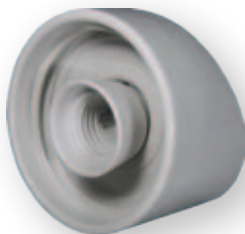
ETI MOČ POTREBUJE NADZOR

Porcelanski okovi



Porcelanski okov E 27-203

tip	oznaka izdelka	šifra	teža [g]	pakiranje [kos]
E 27-203	porcelanski okov z rozeto (ravna) 203R 100W	009911314	380	12



Porcelanski okov E 27-204

tip	oznaka izdelka	šifra	teža [g]	pakiranje [kos]
E 27-204	porcelanski okov z rozeto (poševna) 204P 100W	009911315	400	12

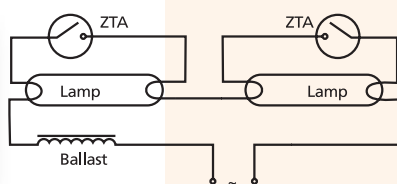
Štarterji za fluorescenčne sijalke

Štarter zagotavlja vžig fluorescenčnih sijalk. Pravilno izbran zaganjalnik zagotavlja pravilno delovanje in podaljšuje življenjsko dobo fluorescenčne svetilke. Štarter ZTA lahko uporabljamo s fluorescenčnimi sijalkami z razponom moči od 4 do 22W, z napajalno napetostjo ~110-130V, ki jih napaja napetost ~220-240V. (glejte diagram povezave). Štarter ZTE lahko uporabljamo s fluorescentnimi lučmi v razponu moči od 4 do 8 W, pri napajalni napetosti ~220-240V.

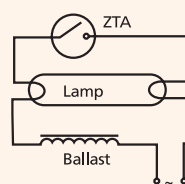
Standardi: EN 60155, IEC 60155+A1:1995

Štarterji za fluorescenčne sijalke ZTA in ZTE

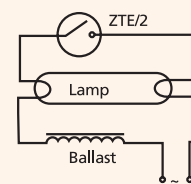
tip	moč sijalke [W]	šifra	teža [g]	pakiranje [kos]
ZTA/3	4 ... 22W	009512330	10	25/500
ZTE/2	4 ... 65, 80W	009512110	10	25/500
ZTE/5	4 ... 65W	009512310	10	25/500
ZTE/7	70-125W	009512350	10	25/500



SERIJA 220-240 V~



POSAMEZNI 110-130 V~



POSAMEZNI 220-240 V~

ZTE/2 4...65, 80 W

ZTA4...22 W